

Det här verket har digitaliserats vid Göteborgs universitetsbibliotek.  
Alla tryckta texter är OCR-tolkade till maskinläsbar text. Det betyder att du kan söka och kopiera texten från dokumentet. Vissa äldre dokument med dåligt tryck kan vara svåra att OCR-tolka korrekt vilket medför att den OCR-tolkade texten kan innehålla fel och därför bör man visuellt jämföra med verkets bilder för att avgöra vad som är riktigt.

This work has been digitised at Gothenburg University Library.  
All printed texts have been OCR-processed and converted to machine readable text.  
This means that you can search and copy text from the document. Some early printed books are hard to OCR-process correctly and the text may contain errors, so one should always visually compare it with the images to determine what is correct.



(Pr) Kyrkohist.  
mission.  
Sv.

# NORDISK MISSIONSSTATISTIK

*På uppdrag av Nordiska Missionsrådet*

*utarbetad till*

*Nordiska Missionskonferensen  
i Stockholm 1925*

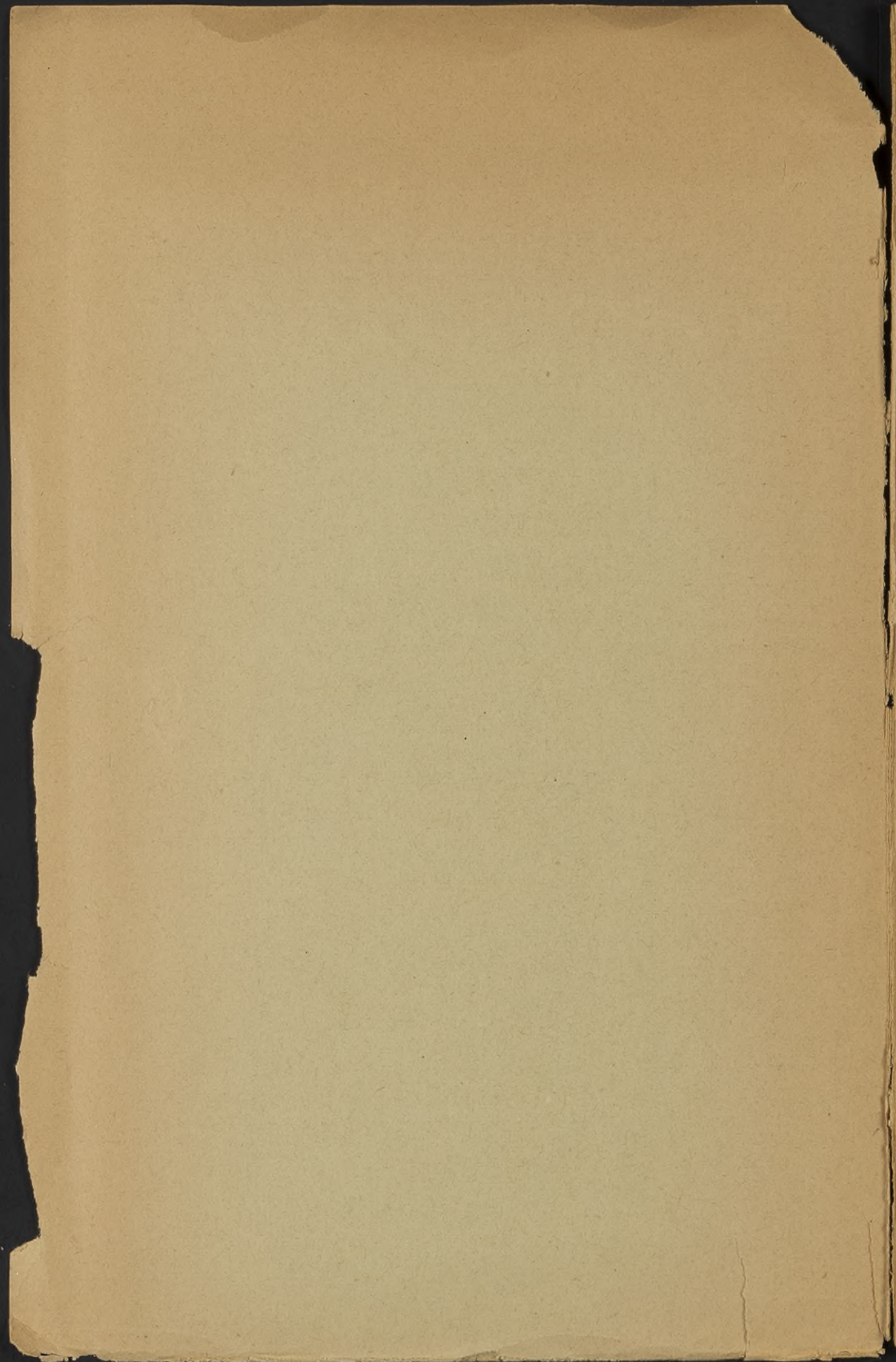
*av*

*MARTIN WESTLING*

★

UPPSALA 1925

ALMQVIST & WIKSELLS BOKTRYCKERI A. B.





## Förklaringar till de statistiska uppgifterna.

För bättre förståande av de statistiska uppgifterna meddelas här de anvisningar, som Allmänna Svenska Missionskonferensens arbetskommitté utsändt till ledning vid uppsättandet av uppgifterna.

Allmänna Svenska Missionskonferensens arbetskommitté utsänder härmed till de svenska missionerna ett formulär för uppsamlande av statistiska uppgifter för sistlidet år. Formuläret är något ändrat i förhållande till det, som användes för 1912, till en del beroende därpå, att arbetskommittén önskat få grunderna för den svenska statistiken i så nära överensstämmelse som möjligt med de grunder för statistiska uppgifter, som utarbetats på föranstaltande av Edinburghkonferensens fortsättningskommitté. Det är synnerligen önskligt, att vid statistikens uppgörande noggrann hänsyn tages till de upplysningar, som här nedan meddelas om en del av formulärets rubriker, på det att likformighet må vinnas i uppgifterna.

Med rubriken 2 »*Ordinerade svenska missionsarbetare*» avses »missionärer» till skillnad från 3 »*Icke ordinerade*», som avser »*praktiska missionsarbetare*» av olika slag. Inom Svenska Kyrkans Mission, Evangeliska Fosterlands-Stiftelsen och Kvinnliga Missions-Arbetare stå under 2 sådana som äro av svenska kyrkan prästvigda; förekomma sådana inom andra missioner, är detta anmärkt i en not.

Under rubriken 7 »*Ordinerade infödda missionsarbetare*» höra sådana infödda missionsarbetare, som äga rätt att förvalta sakramenten (inom Svenska Kyrkans Mission, Evangeliska Fosterlands-Stiftelsen och Israelsmissionen sådana som äro prästvigda).

Under 11 »*Huvudstationer*» upptagas platser konstant besatta med europeisk missionär. Antalet församlingar (12 »*Församlingar*») sammanfaller vanligen med antalet huvudstationer; dock kunna olikheter uppkomma, t. ex. då en församling skötes självständigt av en infödd pastor, eller då en verksamhet är så ny, att församling vid en huvudstation ännu ej hunnit uppkomma.

13 »*Bistationer*» äro platser med stationerad infödd lärare. 14 »*Övriga predikoplatser*» äro övriga platser, där regelbunden verksamhet bedrivs.

19 »*Under året uteslutna*» avser sådana, som äro under det s. k. »stora bannet», d. v. s. sådana som blivit helt uteslutna från församlingens gemenskap (ej personer under det s. k. »lilla bannet», d. v. s. uteslutning från nattvardsgemenskap såsom en kyrkotuktsåtgärd).

21 »*Hela antalet anhängare*» innefattar endast följande kategorier: 1) döpta, 2) dopkandidater, 3) icke döpta minderåriga barn till kristna föräldrar (i sådana missioner, som endast döpa vuxna). Kategorierna »sökare» och »regelbundna gudstjänstbesökare» (som ej åtnjuta dop- undervisning) böra alltså icke medräknas.

Under 25 »*Antal böcker utgivna från missionens början*» upptagas böcker och broschyrer ned till ett omfång av 1 ark. Småskrifter och traktater av mindre omfång medtagas icke.

Under 26 och 27 medtagas även sådana genom missionen spridda böcker och tidningar, som äro utgivna av andra missioner. Däremot medtagas icke böcker, som säljas i parti till annan mission för spridning på dess område.

Gränsen mellan 44 »*Sjukhus*» och 48 »*Kliniker*» drages så, att en anstalt uppföres såsom sjukhus, endast om patienter där kunna förbliva kvarliggande för någon tids vård; i annat fall bör anstalten uppföras såsom klinik. Siffrorna för *patienter* (46 och 49) avse antalet individer, ej antalet rådfrågningar.

Under 52 »*Bidrag från infödda kristna*» upptagas församlings-, skol- och barnhemsavgifter samt frivilliga bidrag av skilda slag, däri inberäknat arbete eller gåvor in natura, i den mån sådant kan värderas.

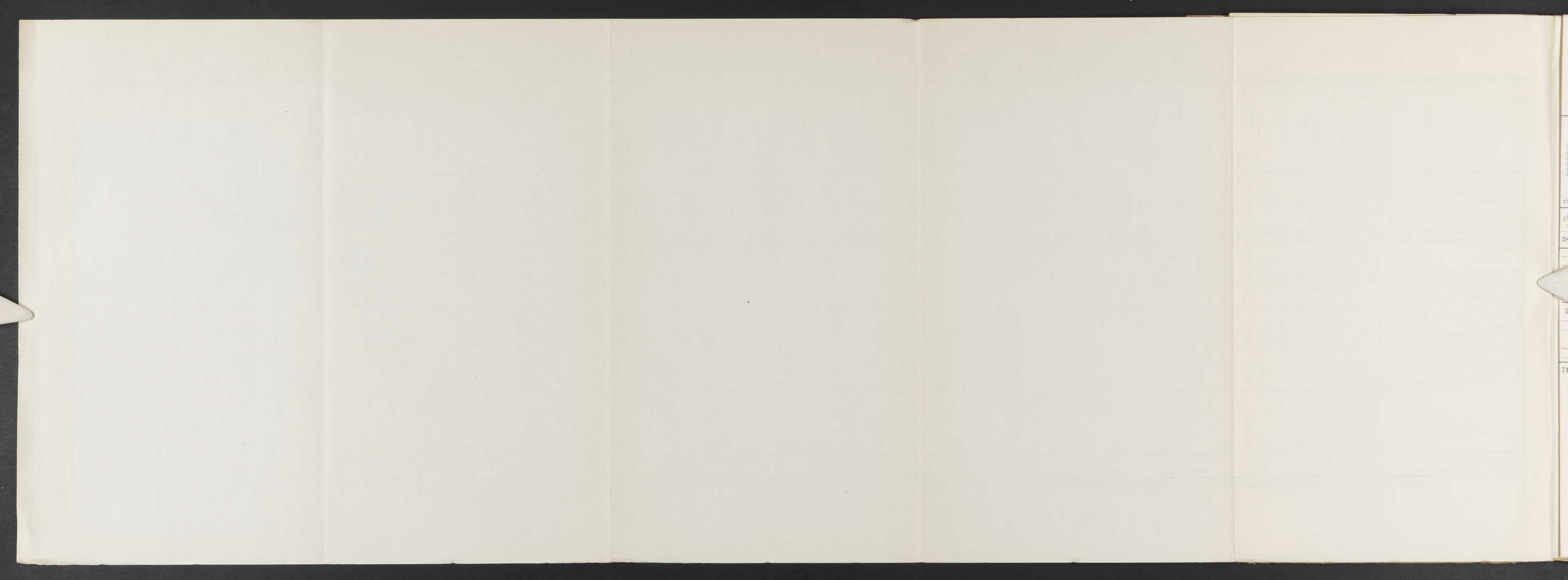
Under 56 »*Kandidaters utbildning och underhåll av hemmavarande missionärer*» föras även kostnader för underhåll av pensionerade missionärer samt av änkor och barn, ävensom för missionärens utresa till fältet (hemresorna däremot gå under 55 »*Utgifter på fältet*»). I 57 »*Expeditions- och organisationskostnader*» ingå kostnaderna för expedition samt predikoresor för missionens syfte.

Av blanketterna sändas två till varje station, hvarav den ena må gömmas till ledning vid följande års uppgifter, den andra bör åter-sändas ifylld till respektive missionsorganisations styrelse eller kommitté i hemlandet, där uppgifterna sammanföras för att sedan lämnas till undertecknade.

Stockholm i januari 1919.

Svenska Missionsrådet.









Staf...

28

1

17

18

atu

prá

spidda under

26

,0

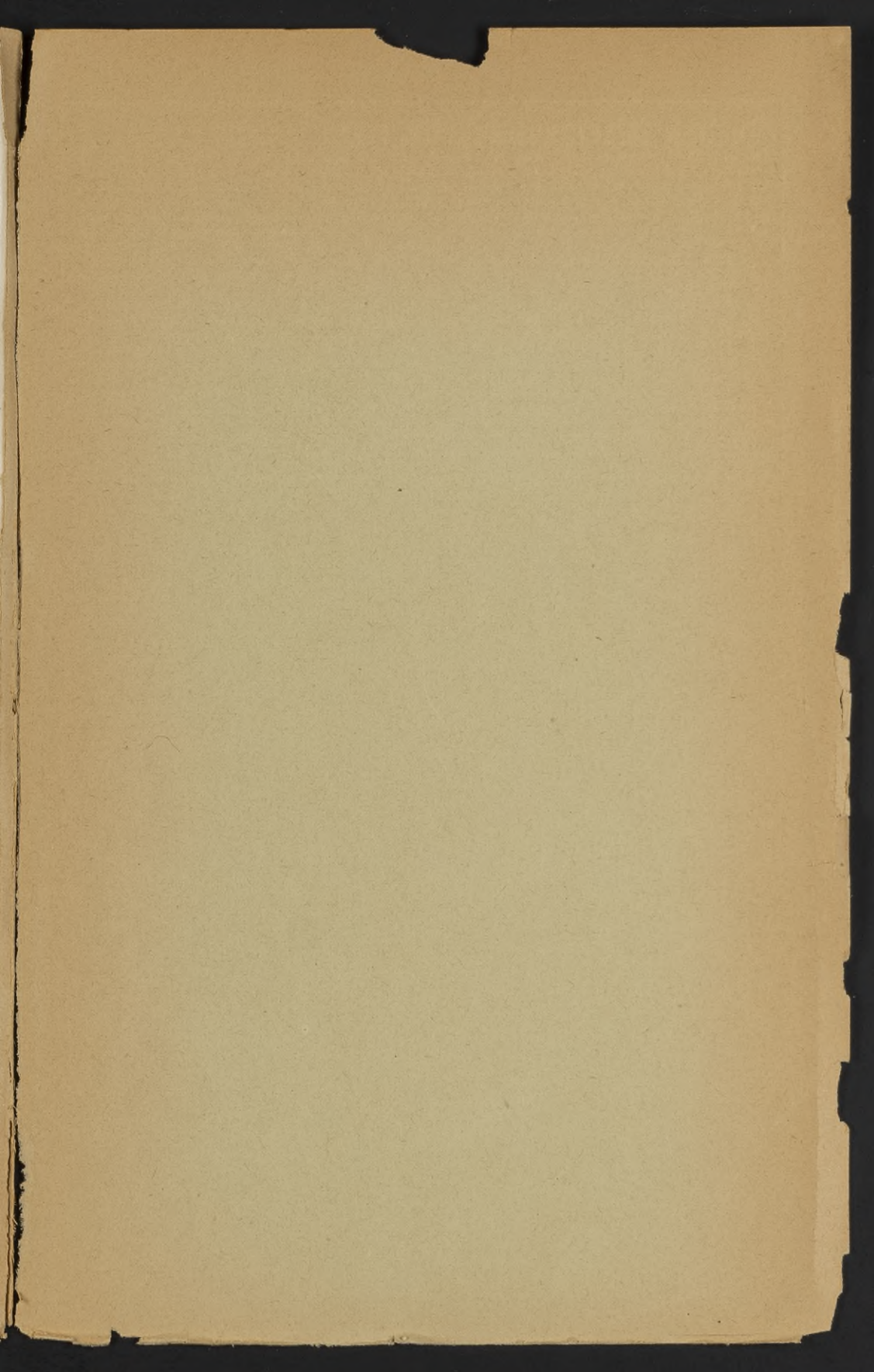
,0

,1

1







## **Svensk Missionstidskrift,** utgiven av Sveriges Kristliga Studentrörelses styrelse genom dess bokförlag med Professor

D:r A. Kolmodin som redaktör, anmäler härmed sin 13:e årg. och vill såsom förut söka främja en grundligare och allsidigare kännedom om missionen, särskilt den svenska. Tidskriften kommer därför att lämna utredande artiklar om missionens grund, motiv, nödvändighet och mål; vidare om de svenska missionernas historia och nuvarande ställning, om missionslivets teknik, om sätt och metoder för väckande och stärkande av missionskärleken inom hemlandet och missionsarbetets utförande samt de olika mer eller mindre svårlösta problem, som möta särskilt på våra svenska missionsfält på grund av det religiösa, sedliga och sociala tillståndet i de folk, bland vilka våra missionärer verka, och därmed sammanhängande religionshistoriska och religionsfilosofiska spörsmål. Dessutom vill tidskriften lämna fortgående meddelanden från de olika svenska missionsfälten och fästa uppmärksamheten på missionslitteratur, särskilt den på vårt språk utkommande.

Svensk Missionstidskrift har alltså satt såsom sitt mål att vilja tjäna alla de olika missionsorganisationerna i vårt land och bliva ett organ, där deras arbetare kunna mötas och lära känna och respektera, ja älska varandra såsom medarbetare i en gemensam överväldigande uppgift.

Såsom medarbetare har Red. lyckats förvärva ledande personligheter inom de olika svenska missionsorganisationerna, ett stort antal missionärer från olika svenska missionsfält och andra för de frågor, Svensk Missionstidskrift kommer att behandla, intresserade.

Svensk Missionstidskrift utkommer med 6 häften om 3 ark vardera, årligen, Red. dock obetaget att utgiva dubbelhäften. — Prenumerationspriset är 5 kr. för hel årgång. — Prenumeration verkställs i bokhandeln, på posten (utan tillägg av postarvode) samt å tidskriftens expedition (*K. F. U. M., Uppsala*). Om å tidskriftens exp. minst 5 ex. tagas på en hand, är priset pr ex. 4 kr.

Prenumeranter i utlandet erhålla tidskriften mot insändande av 6 kr.

PRIS 50 ÖRE

**GÖTEBORGS  
STADSBIBLIOTEK**