

Det här verket har digitaliserats vid Göteborgs universitetsbibliotek.
Alla tryckta texter är OCR-tolkade till maskinläsbar text. Det betyder att du kan söka och kopiera texten från dokumentet. Vissa äldre dokument med dåligt tryck kan vara svåra att OCR-tolka korrekt vilket medför att den OCR-tolkade texten kan innehålla fel och därför bör man visuellt jämföra med verkets bilder för att avgöra vad som är riktigt.

This work has been digitised at Gothenburg University Library.
All printed texts have been OCR-processed and converted to machine readable text.
This means that you can search and copy text from the document. Some early printed books are hard to OCR-process correctly and the text may contain errors, so one should always visually compare it with the images to determine what is correct.



Libris: 89b12br56g15rpjb

4806



SØLVET

Af Henrik Ibsens "Olav Liljekrans"

Thorvald Lammers.

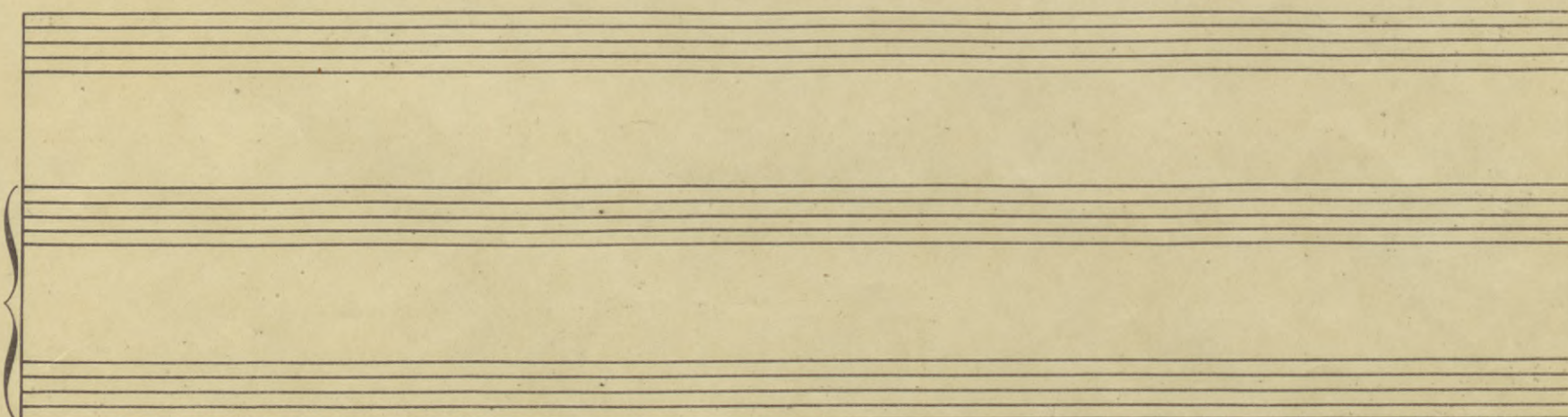
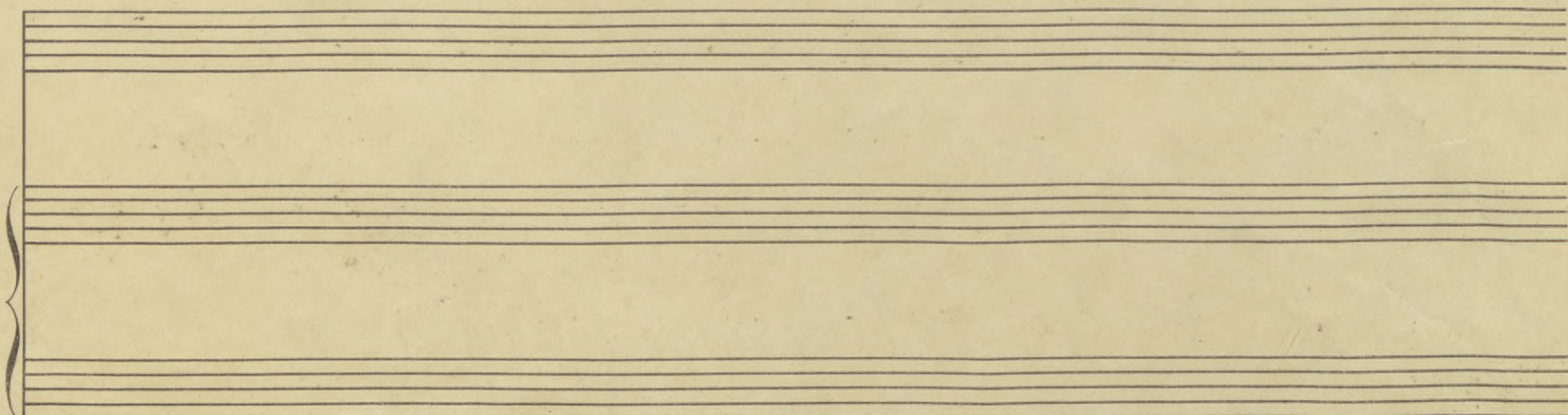
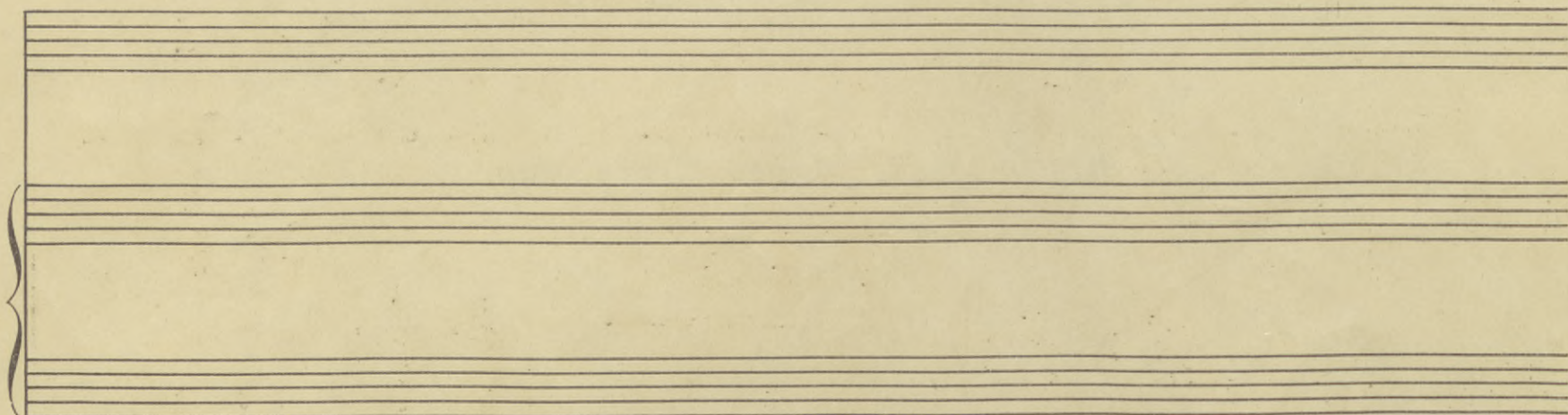
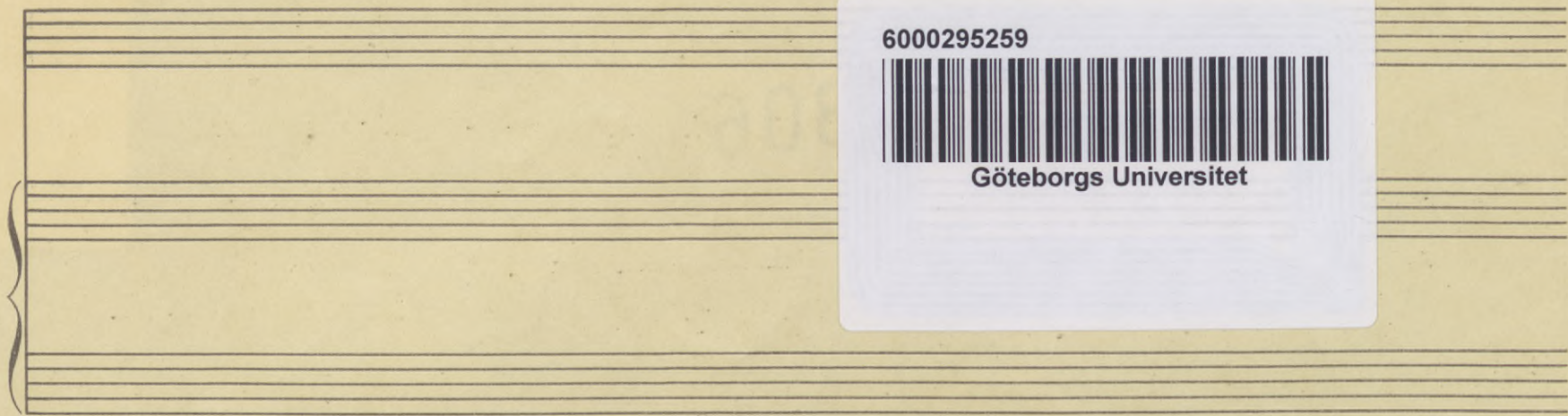
Xo
Lammers

*Carl August Thulstrup
1904*

6000295259



Göteborgs Universitet





b: dur

Sølvet

Thorvald Lammers.

Noget langsomt.

mp

Musical staff with treble clef, key signature of one sharp, and common time signature. The melody begins with a whole rest followed by a series of quarter notes.

Søl - vet det er, sig saa æ - delt et malm, det
 Sølv et det vinnis vren æ - del maln, det

Piano accompaniment for the first system, featuring a grand staff with treble and bass clefs. The left hand plays a steady eighth-note arpeggiated pattern. The right hand has chords and some melodic lines. Handwritten notes include 'Fuldtonende arpeggiando', 'b:', 'p', and 'F:'.

Musical staff with treble clef, key signature of one sharp, and common time signature. The melody continues with quarter and eighth notes.

smuld - re ik - ke som hø - stens halm. Laa det i jor - den vel
 smult - nar ikke som høstens halm. låg det i jorden mang

Piano accompaniment for the second system. The left hand continues the arpeggiated pattern. The right hand has chords and melodic lines. Handwritten notes include 'Ami6', 'D7', 'b:', 'Ami', 'F:6', and 'Emi6'.

Musical staff with treble clef, key signature of one sharp, and common time signature. The melody continues with quarter notes.

tu - sin - de aar, det skin - ner end - da, det al - drig forgaar.
 tu - sende år, det lyser ändå, det ald - rig forgår

Piano accompaniment for the third system. The left hand continues the arpeggiated pattern. The right hand has chords and melodic lines. Handwritten notes include 'F:6', 'F:', 'b:', 'F:ress', 'A:', 'A7', 'cen', 'F:', and 'D:mi7'.

Musical staff with treble clef, key signature of one sharp, and common time signature. The melody continues with quarter notes.

Li - vets lyst er - som hø - stens halm, sor - gen er søl - vet, det æd - le malm.
 li - vets lyst er som høstens halm, sorgen er sølvet, den ädla maln.

Piano accompaniment for the fourth system. The left hand continues the arpeggiated pattern. The right hand has chords and melodic lines. Handwritten notes include 'b:', 'F:', 'Ami', 'Emi6', 'F: - 6', and 'b: - 6'.

191106
Och hör du här

Jag drömmer om den somn ↘
Jag drömt om guld och ära

nu sitta jag vid diskestolen
Jag drömt om kungens

Har drömt kanske en enda gång
om här Arlequin

U kungens rök tyttnad var - hans dotters
och talnad smygges rakt fram

På tiggarens för Arlequin
med mjöl och saggastar
En hemlös vandring för mig