

Det här verket har digitaliserats vid Göteborgs universitetsbibliotek.
Alla tryckta texter är OCR-tolkade till maskinläsbar text. Det betyder att du kan söka och kopiera texten från dokumentet. Vissa äldre dokument med dåligt tryck kan vara svåra att OCR-tolka korrekt vilket medför att den OCR-tolkade texten kan innehålla fel och därför bör man visuellt jämföra med verkets bilder för att avgöra vad som är riktigt.

This work has been digitised at Gothenburg University Library.
All printed texts have been OCR-processed and converted to machine readable text.
This means that you can search and copy text from the document. Some early printed books are hard to OCR-process correctly and the text may contain errors, so one should always visually compare it with the images to determine what is correct.



2. br. 1971 2660

MUSIKVETENSKAP
Viktoriegatan 19B
411 25 GÖTEBORG



BIBLIOTEK GÖTEBORGS UNIVERSITETS
Biblioteket
för
musik och dramatik

Norske

FOLKEVISER
(norwegische Volkslieder)

satte for



HALFDAN KJERULF

Hefte 1. 2.
Pris à 48 Skill.

Christiania

complet Hefte
Pris 84 Skill.

C. Warmuth's Musikforlag Forlæggerens Eiendom

Stockholm,
Elkan & Schildknecht.

Braunschweig,
C. Weinholtz.

Mainz,
Schotts Söhne.

Hamburg,
A. Cranz.

Leipzig,
Breitkopf & Härtel.

Kjöbenhavn,
C. C. Lose.

Xda
Kjerulf

INDHOLD.

HEFTE I.

- Nº 1. Vaarvise.
- Nº 2. Ola Glomstulen.
- Nº 3. Jeg ser dei ut for Gluggen.
- Nº 4. Guris Sang.
- Nº 5. Majoren aa hans Kompani.
- Nº 6. Aa Kleggen han sa no te.
- Nº 7 a. Baadn-Laot.
- Nº 7 b. Baadn-Laot.
- Nº 8. Frieras af Ungkarn te Gjenta.
- Nº 9. Sjugur aa Troldbrura.
- Nº 10. Skogmöte has Thorgjer Skjelle.
- Nº 11. Skjön Anna.
- Nº 12. Kjölstadguten.
- Nº 13. Huldre aa en Elland.
- Nº 14. Astri, mi Astri.
- Nº 15. Han Ole.
- Nº 16. Sæterreisen.
- Nº 17. Ifjol gjætt e Gjeitinn.
- Nº 18. En liten Gut ifra Tistedal'n.
- Nº 19. De 'rnte greit.

HEFTE II.

- Nº 20. Möllervisen.
- Nº 21. Aa kjöre Vatten aa kjöre Ve.
- Nº 22. Liti Kersti.
- Nº 23. Tordiveln aa Flugua.
- Nº 24. Dalebu Jonsson.
- Nº 25. Den bakvente Visa.
- Nº 26. Huldre Lok.
- Nº 27. Husk op i Ring Ola Guten min.
- Nº 28. Aa aldrig æ' dæ verre te.
- Nº 29. Gjeite Lok.
- Nº 30. Hugebald.
- Nº 31. Paal paa Haugen.
- Nº 32. Stev.
- Nº 33. Strile Vise.
- Nº 34. Stev.
- Nº 35. Jeg lagde mig saa sildig.
- Nº 36. Aa gaa du deg te Fjause.
- Nº 37. E gjætte Tulla.
- Nº 38. Hvad det er godt at lande.
- Nº 39. Stev.
- Nº 40 a. Han Mass aa han Lasse.
- Nº 40 b. Den Samme. (anden Melodie.)



Nº 1. VAARVISE.

Allegretto.

Ner Mai - da - gen lok - ka aa So - le skjín so vart aa vent, daa Gjentunn ut - i Flok - ka lyt

PIANO.

pyn - te seg so pent. Dei sten - de ut fraa Hus aa Gar, mæ Fe aa Gjeit aa Sau dei dra, dökk dim.

Hug te Fjel - lom stend.

Nº 2. OLA GLOMSTULEN.

Allegro moderato.

Ola Glom - stu - len had - de saa lang en Bru - far, Ola Glom - stu - len had - de saa lang en Bru -

PIANO.

far. Den naadde fra So - lum til Braa - ten hos Blehr, for i Maa - ra skal Ola Glom - stu - len gif - te

sig. Den naadde fra So - lum til Braa - ten hos Blehr. For i Maa - ra skal Ola Glom - stu - len gif - te sig.

Nº 3. JEG SER DEI UT FOR GLUGGEN.

Andante.

PIANO. *p*

The piano introduction is in 6/8 time, marked *p*. It features a melody in the right hand and a bass line in the left hand. The right hand melody starts with a quarter rest, followed by a series of eighth and sixteenth notes. The left hand provides a steady accompaniment with eighth notes. The piece concludes with a *riten. a tem.* marking and a *p* dynamic.

ser dei ut for Gluggen kjær sø-te Ven-nen min! Jeg kjenner dei paa Skuggen du slepper in-te inn!

po. *Ped.*

The first line of the song features a vocal line in the treble clef and piano accompaniment in the bass clef. The piano part includes a *Ped.* (pedal) marking. The music is in 6/8 time and ends with a double bar line.

I Kvel je glöymde naa Kubben aa vel-te, je me-ner du æ baa'e vill aa gælen, som in-te kann høyre at

The piano accompaniment for the second line of lyrics. It features a melody in the right hand and a bass line in the left hand. The right hand has some fingerings indicated (1, 2, 1). The piece ends with a double bar line.

Styg - gen æ heime kjær sø-te Ven-nen min! Sur-ril sur-ril sur-ril sur-ril, lei.

pp

The piano accompaniment for the third line of lyrics. It features a melody in the right hand and a bass line in the left hand. The right hand has some fingerings indicated (1, 2, 1). The piece ends with a double bar line.

Nº 4. GURIS SANG.

Poco Andante.

PIANO. *p* fra Vaage.

The piano introduction is in 2/4 time, marked *p*. It features a melody in the right hand and a bass line in the left hand. The right hand melody starts with a quarter rest, followed by a series of eighth and sixteenth notes. The left hand provides a steady accompaniment with eighth notes. The piece concludes with a *Ped.* marking and an asterisk.

pp *con Ped.* *m.s.* *m.s.*

The piano accompaniment for the first line of lyrics. It features a melody in the right hand and a bass line in the left hand. The right hand has some fingerings indicated (1, 2, 1). The piece ends with a double bar line.

Nº.5. MAJOREN AA HANS KOMPANI.

Allegretto.

Mel. fra Christianssand.

Majoren med sit hele Kompani, hei kom faldi ral di ral di ra skriver handem for Mönstringen bi hei kom faldira.

PIANO.

Der staarde en Time eller to hei kom faldi raldi la la la skriver handem som Afsked skal faa falleri, falle - ra.

Nº.6. AA KLEGGEN HAN SA NO TE FLUGGA SI.

Allegro moderato.

fra Kvikne.

Aa Kleg - gen han sa no te

PIANO.

Flug - ga si pi - ri - um. du ska vist bli Aller - kjæ - resten min

pi - ri - at - tri pa - ri - um di - ri du - ri da - ri - um

pi - ri - um.

N^o 7 a. BAADN-LAAT.

(Vuggevisé.)

Andante.

fra Valdars.

Baka Kaka sö te duppö ho ni Flö te komhitskome pik kö mä ei li ti Stik kö komhitmeein Titili on o

PIANO.

p dol. *pp* *led.* *

mä ein liten Val spon hu - - sk'n upi Ba - - kar övdu.

pp *led.* * *led.* *

N^o 7 b. BAADN-LAAT.

Moderato.

fra Valdars.

Bissam bissam Baad - ne Gry ta hänge i Jöd - - ne. ko ka ful taa Rin mö graut.

PIANO.

p dol.

aat dei veslö Baad - ne. Farn han si tö o har pa ködn Mo re ho blasö i vakkert Hödn. Syste ho sitö o

spinnö Gull Broren gaar i Sko - ge, ja ga öl lö vil lö Dyr. Æ han kvit so kjöyr'en hit,

p

æ han graa so lat'en gaa æ'n brun i Bo ge, so lat'en gaa i Sko - ge.

dim.
m.d.

Nº 8. FRIERAS AF UNGKARN TE GJENTA.

Allegretto.

PIANO.

Jæ sku au ha Löst aa gif-te mei, sa'n, Naa jæ traf ei Gjente rek-ti.

grei sa'n, Slik ho en-te vil-le laa-te vont aa il-le, An-ten saa jæ drikker hel-ler

ei sa'n. Skjenk en Dram sa'n faa mæ Skam sa'n tar di man-ge sli-ke Gu-ter fram sa'n.

D. C. al Fine.

Nº 9. SJUGUR AA TROLD BRURA.

Lento.

fra Hallingdal.

PIANO.

mf Aa Kon-gen han stod paa høi-en Loftssval, han saag sig ud saa vi-de Tet

u-de paa den grønne Val, der fik han se han Sjugurd mon ri-de Sjugurdvoge Li-ve for Jom-fru-a.

Nº10. SKOGMÖTE HAS THORGJER SKJELLE.

Moderato.

Stus. le Sun_dags_kvel.len eingang för me va, Leit va dæ hei_me. le - - va.

PIANO.

Ty tin.gen va gjor, aat Sko.gen strauk e sta Næ-ver skruk.ka tok ti Næ - - - - va.

Knaft e kommu va ti Ulv_hus_da-len traang, för e byd_dja höi_re naa_go der som saang

Maa-le tyk tes me... dæ e kjen_tes ve. Agt paa det.ta laut e gje - - - ra.

Andantino.

Nº11. SKJÖN ANNA.

fra Vaage.

De Rö_ve-re vil - - - le til stæ-le at gaa saa langt i fremme-de

PIANO.

Lan.de döm stæ.le.de bort et Kongens Barn, en Jomfru hedte Skjön Anna.

N^o 12. KJÖLSTADGUTEN.

Allegretto con moto.

Je tjente paa Kjölstadi fjor me my e Sorg aa Möje; tit syntes jeg Nöa va stor men je maatte la me

PIANO.

nöie; je sette mi Lit te Gud og in gen a'n Mann. Te Vaaren jeslepper vel ut i fraaden slemme Fan!

N^o 13. HULDRE AA EN ELLAND.

Moderato.

Guten va tröytt, Saamardagen heitt, inkje aa faa Kvile tyktes hom for leidt. Klövevatung Öyken ille sleit. For om Brekka steig ti Være,

PIANO.

Hantaa Sadlen ned Mysu flæskunn la skundeseg saa aat eit vakkert Legostad, stave högt og tjukt og blonstrot Graseva, ingor Dynesmaaka bare.

Allegretto. Huldre Kvæe.

Statt upp statt upp sjaa at en de höyr Sylv strengjinn kaa döm læt! Sjaa ei Hulder som du brenne, som taa Lyst na

aat de græt, Mange veit eg paa de snika Lat me bli di Gjen te! In gor som de bæ-re li-ke ha du Bo aa ven-te.

N^o 14. ASTRI, MI ASTRI.

Andante.

Astri mi Astri som ei ne helt taa meg, den Ti eg var deg saa inderlig go. Den Ti du gret ko hver

PIANO.

Gaang eggikk fraa deg, som du hver ei. naste Laurdagskvell saag, Den Ti da va eg den gjeva ste Gut inkje eg

byt te me Prest elle Fut. Den Ti da va eg den gje va ste Gut inkje eg byt te me Prest elle Fut.

N^o 15. HAN OLE.

Andante.

Han Ole han tjente i Konningens Gaard, der tjente han for Klæ der og for Fö - de, so

PIANO.

fik han eit Brev i fraa Ro - sen de Lund som si ger at hans Kjæreste var dö - de.

Nº 16. SÆTERREISEN.

Andantino qvasi Allegretto.

PIANO.

p

Os har gjort kva gje-ras skul - le

con Ped.

y - sta Ost aa kjin - na Smör No staa att aa klövja Öy - kjom set - ja Laas för.

mp

Sæ - ter - dör Korkje fins da mei - re Fö - e her for Hei - e hell för Krist,

p

gla æ os, os slepp aat Byg - den mei - re gla æ Ku - e vist.

f

p

dim.

pp

con Ped.

The image shows a piano accompaniment score for a piece titled 'Sæterreisen' (No. 16). The score is written for piano and consists of six systems of music. Each system has a vocal line above and a piano accompaniment line below. The piano part is written in treble and bass clefs with a key signature of one sharp (F#) and a 3/4 time signature. The tempo is marked 'Andantino qvasi Allegretto'. The score includes various dynamic markings such as piano (p), mezzo-piano (mp), forte (f), and pianissimo (pp), as well as performance instructions like 'con Ped.' (with pedal) and 'dim.' (diminuendo). The lyrics are in Norwegian and describe a journey through a landscape, mentioning 'Ost', 'Smör', 'Bygden', and 'Ku'. The piece concludes with a final flourish in the piano part.

Nº 17. IFJOL GJÆTT E GJEITINN.

Lento.

I - fjol gjætt e Gjei tinn i dju - pa - ste Da - lom; i - fjol gjæt e Gjei - tinn i dju - pa - ste Da - lom. I -

PIANO.

aar maa e gaa mæ ein Vask kring i Ga - lom

molto espressivo.

N^o 18 EN LITEN GUT IFRA TISTEDALN.

Moderato.

En li - ten Gut i fra Ti - ste - daln kjörte Bo - ra kjör - te Bo - ra. Den samme Da'n for e

PIANO.

gamal - Kjerring te Jo - ra te Jo - ra. Aa da di hennar paa Baa - ra bar saa gjör ho jamen de som

var - re var: ja men gol - - a ja de gjö - ra.

N^o 19. DE'RNTE GREIT.

Allegretto.

De'rnte greit for rek - ti Kjarst aa faa, di, kan je sjöl te han je li - ker

PIANO.

gaa, di? Sku'n en - te li - ke mei saa op - klæd Pi - ke; ær - li Gjen - te er je au in -

naa, si!

Nº 22. LITI KERSTI.

Moderato.

(Chor.)

fra Sillejord.

(Solo.) Liti Ker-sti ho va seg saa li - ti eit Viv. Bron-fo - len löy - per lett.

PIANO.

(Solo.) Ho kunna kji raa - de sit un - ge Liv, Me dae regner aa dae blaes,

(Chor.)

For no ra un de Fjöl - lo, der lei - ka dei Normenn.

Nº 23. TORDIVELN AA FLUGUA.

Con moto.

fra Aadalen.

Tordiveln komte Flug - na in, kom pi - ri - um, aa vil du no ve - ra Aller - kjæ - re - sten min?

PIANO.

pi - ri a - tre pa - ri - um, dy - ri dy - ri da - ri - um, kom pi - ri - um.

pa - ri - um pi - ri - um

da - ri - um pa - ri - um dy - ri - aa da - ri, kom pi - ri - um.

N^o 24. DALEBU JONSSON.

Allegretto.

fra Hitterdal.

Aa höyrer du skjön Jomfru hott eg se - - - ger deg, aa höyrer du skjön Jomfru hott eg

PIANO.

se - - ger deg, lyster du af Lan - de burt rei - se me meg (Chor.) Kjenner du

Da - - le - bu Jonsson.

N^o 25. DEN BAKVENTE VISA.

Allegro moderato.

Aa Ræ - ven va raa aa Jkodn va snaa, dæ va to Djur ut - i Sko - gen

PIANO.

saag to I - kodn, dem tam - de ein Bjödn, dem ville nok ha'en for Plo - gen. Je laag aa je datt, je drömte om Natt, je

tyktes den Vi - sa va bak - vent satt.

N^o. 26. HULDRE LOK.

Moderato.

Foldalen.

Sommarlau aa Sa - le, aa Bran-derygg aa Sva - le, aa Lur - ve aa Lar - ve, aa Li - - le -

PIANO.

blaa. Rekkje aa Snekkje, Skaute aa Raute, Langt fram, Skin faxe, Sju li-brand, lu - lo lu - - - lo

lo ^{ing} lu - lo lu - - lo lu - - lo lu - - lo lu - - lo lu - lo.

N^o. 27. HUSK OP I RING OLA GUTEN MIN.

fra Trondhjem.

Allegretto con moto.

Husk op i Ring Ola Guten min. Snudeg omkring Sjul saa ten min, Osten den va muggen, Kaka den va raa,

PIANO.

Kniven den va rusten, bei te inte paa. Haa, haa, haa, veit du inte Raa? Bry-na paa Kniven, skra - pa saa paa.

O du æ saa fa-ger aa saa fin, va du Al - ler - kjæ - re - sten min. Maa fan - tes ei.

N^o 28. AA ALDRI Æ DÆ VERRE TE.

Allegretto.

Hallingdal.

Aa al-dri æ' dæ var-re te, enn en for-ra-san-de Bon-de: Bei-na upp aa

PIANO. *mf*

Hu-ve ne, re-gje-rer verr' enn den On-de. I Hal-ling-dal paa Tregaards Sletta der

bur en Mann, gjör gott me surt Öl, Mæ röy-ka kjött me Prim om han har dæ.

N^o 29. GJEITE LOK.

Allegretto.

fra Østlandet.

Killa Bukk Killa Blakk Killa liten, Ne-va-tapp, Ro-sa, Dokka, Ny-klå, Sok-ka, Stor-spe-na,

PIANO.

Spjau till, Fager-leik, Spe-le-man burt i Fjellom.

Nº 30 HUGEBALD.

Andante mosso.

Mo i Telemarken.

PIANO. Myl - nar - dot - tri dan - sar og kved og slær i - hop Ri - mi med

Fo - - - te, so gjeng ho seg paa Lei - kar vol - len Hall - vord Kon - gen i -

mö - - - te. rinf. f

Nº 31. PAAL PAA HAUGEN.

Allegretto.

PIANO. Paal sine Höno paa Haugan ut - slepper, Hönun saa lett over Hau - gan sprang. Paal kunne vel paa

Hönun fornemma Raven va ute me Rumpen saalang. Kluk kluk kluk, sa Höna paa Haugom, kluk kluk kluk, sa

Höna paa Haugan. Paal han sprang og vrængdeme Augom, no tör eg inkje koma heim aat' u Mor.

N^o 32. STEV.

(Ogsaa „Aa Ola, Ola min egen Onge.“)

Andante.

PIANO.

pp *Led.* * *p dol.* *Led.*

Aa denne Vi - sa har ingen

En-de aa denne Vi - sa kan ingen kjen-de. Aa denne Vi - sa har gjort seg sjöl, hokom no rekandes paa ei

Led. * *p*

Fjöl, hokom no rekandes paa ei Fjöl.

pp *pp* *sempre pp* *riten.*

N^o 33. STRILE VISE.

Andante con moto.

PIANO.

p

Saa rodde me ut paa Se-je Grunden, aa da va Morgonen ti - le. Saa kom han Ola fraa Karls-lun - den aa

lade Baaten for I - le. Saa dreiv eg te han ma Fiskjestaangjen, saa han uvita datt frami Raangjen, eg va saa gla eg

mf *riten.* *allegro*

Led. *

satt aa kva, eg raadde Grunden al - lei - ne. Suddili, suddili, suddili dej.

pp *pp rall. ad lib.* *Led.* * *Led.* *

8.....

Nº 34. STEV.

Moderato.

Thelemarken.

Aa denne Vi - sa har in-gen Eu - de etc.

PIANO.

Nº 35. JEG LAGDE MIG SAA SILDIG.

Moderato.

Vaage.

Jeg lag - de mig saa sil - dig alt sent om en Kveld, jeg vid - ste in - gen

PIANO.

p

Kvi - de til at ha - ve, saa kom dar da Bud i - fra Kja - re - sten min, jeg

Ped. *

maat - te til hen - de vel fa - re.....! In - gen har man el - sket o - ver

hen - de.....!

dim. *sempre dim.*

N^o 36. AA GAA DU DEG TE FJAUSE.

Allegretto.

Hallingdal.

Aa gaa du deg te Fjau - se, ve - sle - Sö - ten min! Der stan - der Mjök i ei

PIANO.

Au - se du slepp in - kje inn! I Kveld eg glöymte naa Öxa aa Staven, eg meiner den Guten æ

binna - de galen som iukje kan höyre at Far æ hei - me By, by, att Far æ hei - me, vesle Sö - ten min!

N^o 37. E GJÆTTE TULLA.

Moderato.

fra Hitterdal.

E gjæt - te Tul - la i fem - ten Aar, e pas - sa nö - je paa Tul - la, E

PIANO.

gjæt - te burt baa - de Lam og Faar aa en - da had - de eg Tul - la. Men hei aa ho - da faar saa

gaa, Eg tre - ga me - ste paa Tul - la, fe hu va krut - - la i Ul - - la.

Nº 38. HVAD DET ER GODT AT LANDE.

(af Brorsons Svanesange.)

Andantino tranquillo.

Hvad det er godt at lan - de i Himlens sø - de Havn. Fra Verdens vil - de Stran - de fra

PIANO.

8.....

fremmed Land og Stavn; fra Röver - Nest til Eug - le - fest, fra Svi - ne - Egn til Fa - ders Favn. Hvad

8.....

det er godt at lan - de i Himlens sø - de Havn. I Brudgoms Skjød fra Strid og Stöd, ja

8.....

Alt hvad har af Sorrig Navn! Hvad det er godt at lan - de i Himlens sø - de Havn!

Nº 39. STEV.

Moderato.

fra Sætersdalen.

Aa min lis - le Gut dæ æ deg eg meini; eg ha vilt tala mæ deg al - lei - ni. Eg ha vilt tala mæ

PIANO.

mf

Led. *

deg eit Ord for du veit at Meininga mi æ god.

p

dim. e rall.

a tempo.

N^o40 a. HAN MASS AA HAN LASSE.

Allegro Moderato.

fra Østlandet.

Han Mass aa'en Las-se dei gin-go paa Raad tri hei-le Da-ga til

PIANO. *mp*

Eu-de, kor lei-sen dei skul-de Bjøn-nen faa. *pp*

Ser du de sa'en Mass te ho Las-se.

„Me skjöt'en,“ sa'n Mass
„aa taka Hude,“ sa'n Lass. *f*

N^o40 b. HAN MASS OG HAN LASSE.

Allegretto.

fra Hallingdal.

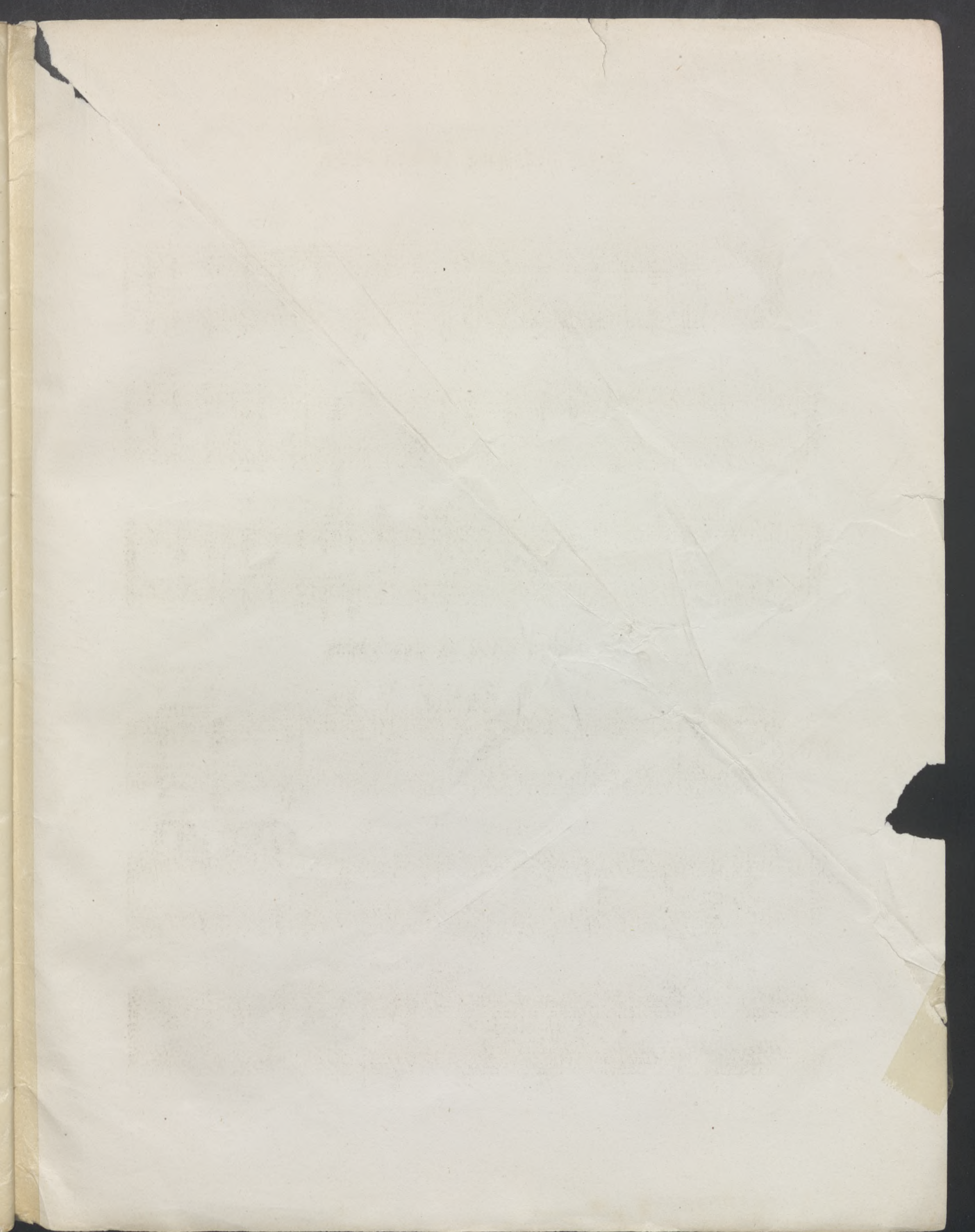
Han Mass aa'n Las-se dei gjen-go paa Raa tryo hei-le Da-ge te

PIANO. *mp*

Eu-de Kos lein dei skul-de Bjöd'n faa. *pp*

Ser du de sa'n Mass te o Las-se.

„Me skjöt'en,“ sa'n Mass. *f*
„aa taka Hude,“ sa'n Lass. *f*



6000118716



Göteborgs universitetsbibliotek