

GOTARC Ser D nr 36, Arkeologiska rapporter.  
Göteborgs Universitet, Institutionen för Arkeologi 1994

Rapport,  
provundersökning av en  
stenåldersboplats,  
RAÄ nr 563, Finsbo 1:2, Lyse sn,  
Bohuslän

Jan Borg  
Lena Emmanuelsson  
Karl Hellervik  
Fredrik Mellquist  
Karin Persson  
Amica Sundström

ARKEOLOGISKA INSTITUTIONEN  
GÖTEBORGS UNIVERSITET  
HT 1994

## Inledning

Mellan den 24 och 30 Augusti 1994 undersöktes ett område som förmodas vara en del av RAÄ 563, Finsbo, Lyse socken, Bohuslän. Denna undersökning genomfördes som ett övningsmoment på B-kursen i arkeologi, Göteborgs universitet. Området är sen tidigare registrerad som boplats (RAÄ 563). Dess närhet till område F (Backman 1993) samt lösfynd av yxor i närliggande ravin (RAÄ 455) gjorde platsen intressant för närmare undersökning.

## Lägesangivelse

Enligt den ekonomiska kartan blad 8A 4j Lyse: X6473 Y1247. Se fig 1.

## Tekniska uppgifter och dokumentation

Undersökningen gjordes för hand. Allt material sällades. Höjdangivelser anges i meter över havet (se fig 2).

## Topografi

Området sluttar åt sydväst. I nordost begränsas området av berg. I syd och i väst omges området av en gärdesgård. Bortom gärdesgården i sydost finns även en djup ravin. Jorden innehöll mycket sten och har troligtvis därför inte brukats som åkermark men kan däremot ha använts som betesmark. Området är beläget mellan 32 och 35 meter över havet. Slutningen täcks av bokskog med inslag av hassel men utan undervegetation.

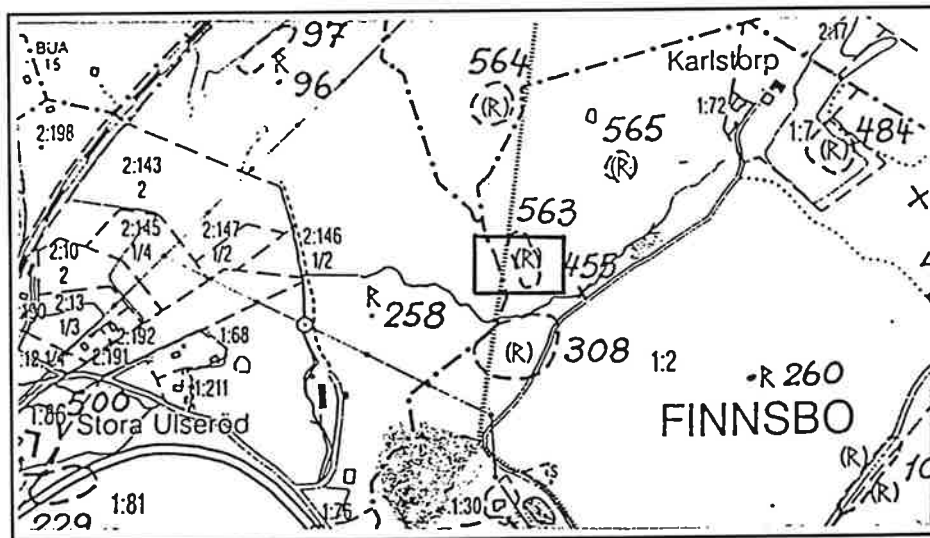


Fig. 1. Det undersökta områdets läge på ekonomiska kartans bland Lyse 8A 4j. Även omgivande fornlämningar är markerade, RAÄ nr 455 utgör fyndplats för yxor och motsvarar "område F" enligt Backman 1993.

## Arbetsbeskrivning

Ansvarig för utgrävningen var Per Persson, institutionen för arkeologi, Göteborgs universitet. Undersökningen genomfördes av Fredrik Mellquist, Jan Borg, Lena Emanuelsson, Karin Persson, Karl Hellervik och Amica Sundström. Fyndmaterialet har sorterats av samma personer.

Undersökningen inleddes med att fem provgropar grävdes med 10 meters mellanrum. Groparna lades i en rak linje i sydöstlig till nordvästlig riktning. Två provgropar grävdes även utanför linjen (se fig 2 och 3). Samtliga gropar mätte 50x50 cm och djupen varierade mellan 30 och 60 cm, beroende på fyndens omfattning. Vinkelrätt mot den ursprungliga linjen av provgropar lades senare tre meterrutor. I dessa varierade djupen mellan 40 och 50 cm. Lagerföljden var 0-0,5 m mylla och sandblandad matjord, under detta sand och sten.

Ur samtliga gropar togs fosfatprover, vilka analyserades enligt SPOT-TEST metoden i samband med fyndsorтерingen.

## Fyndsammanfattning

<u>Flinta</u>	<u>antal</u>	<u>vikt (gram)</u>
Avslag	1579	5187
Bränd flinta	474	1005
Knivar	6	44
Spån	72	107
Spånfragment	2	1
Borr	1	8
Kärnor	14	1022
Handtagskärna	1	45
Kärnfragment	5	135
Retuscherad spets	1	1
Spånskrapa	1	7
Knacksten	1	383
Yxfragment	2	66
Avslag med bruksspår	2	27
Övrig slagen flinta	3779	8647

## Övrigt

Bergartsavslag	13	139
Bergartsspån	1	4
Yxämne av bergart	2	425
Kvartsitavslag	3	4

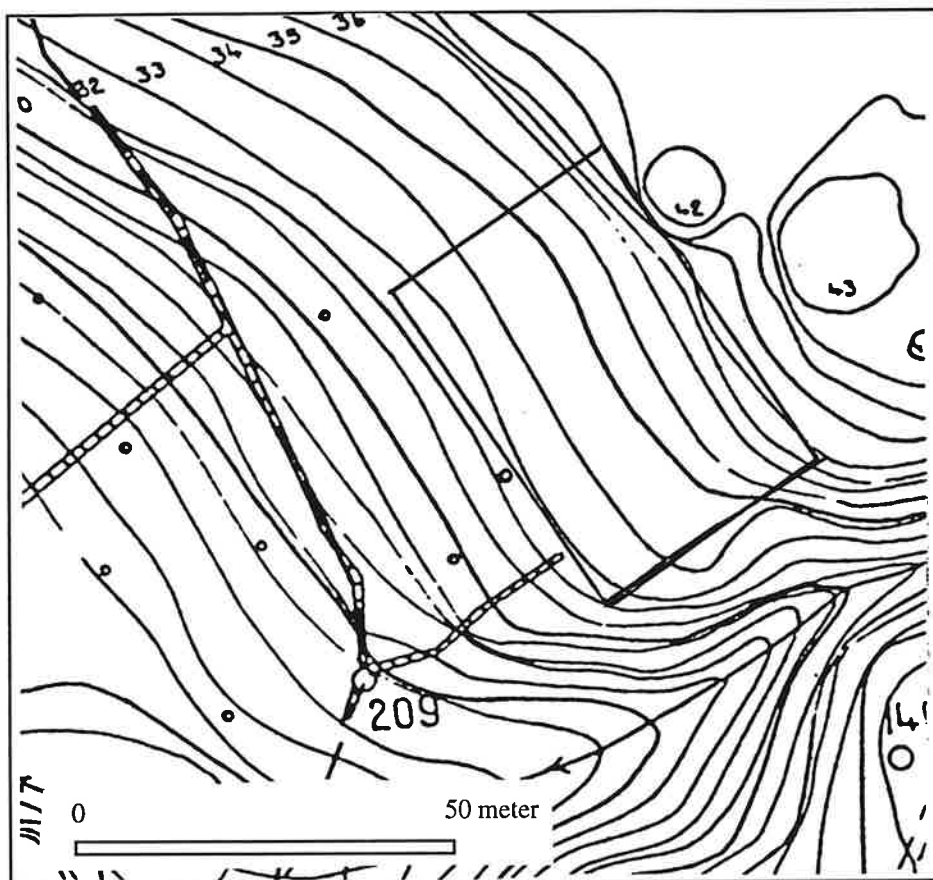


Fig. 2. Det undersökta områdets läge på plankarta över Finsbo-området. Höjder angivna med 1 meters ekvidistans.

### Fosfatkartering

Proverna har tagits ur de olika provgroparna (Pg) och ur meterrutorna (M). Två prover har tagits från varje grop, ett från botten samt ett från halva djupet. Bedömningen gjordes enligt skala I-V (RAGU 1982:6 I. Österholm). Proverna togs på olika djup i groparan. Resultatet redovisas nedan i tabell. Endast två av proverna uppvisar någon förhöjning av fosfathalten.

### Undersökningsresultat

Fyndmaterialet tyder på att det funnits en boplats i området med en koncentration kring Pg 2,3,7 och M1-3 (se fig 3) Även fosfat karteringen tyder på detta med sin förhöjda halt i Pg7 och M1. Det synes inte otroligt att område 563 hör ihop med område F och RAÄ 455. Ravinen (RAÄ 455) som i dag skiljer områdena åt har troligen bildats i efterhand. Boplatsen kan dateras med hjälp av platsens höjd över havet samt typen av fynd. Handtagskärnan, yxfragmenten av bergart samt knivarna tyder på att fyndområdet kan klassas som en Lihultsboplats.

### Litteratur:

Backman L, *Rapport, Provundersökning av tidigare ej registrerad stenåldersboplats Finsbo 1:2 (område F), Lyse sn, Bohuslän*. Göteborg 1993.

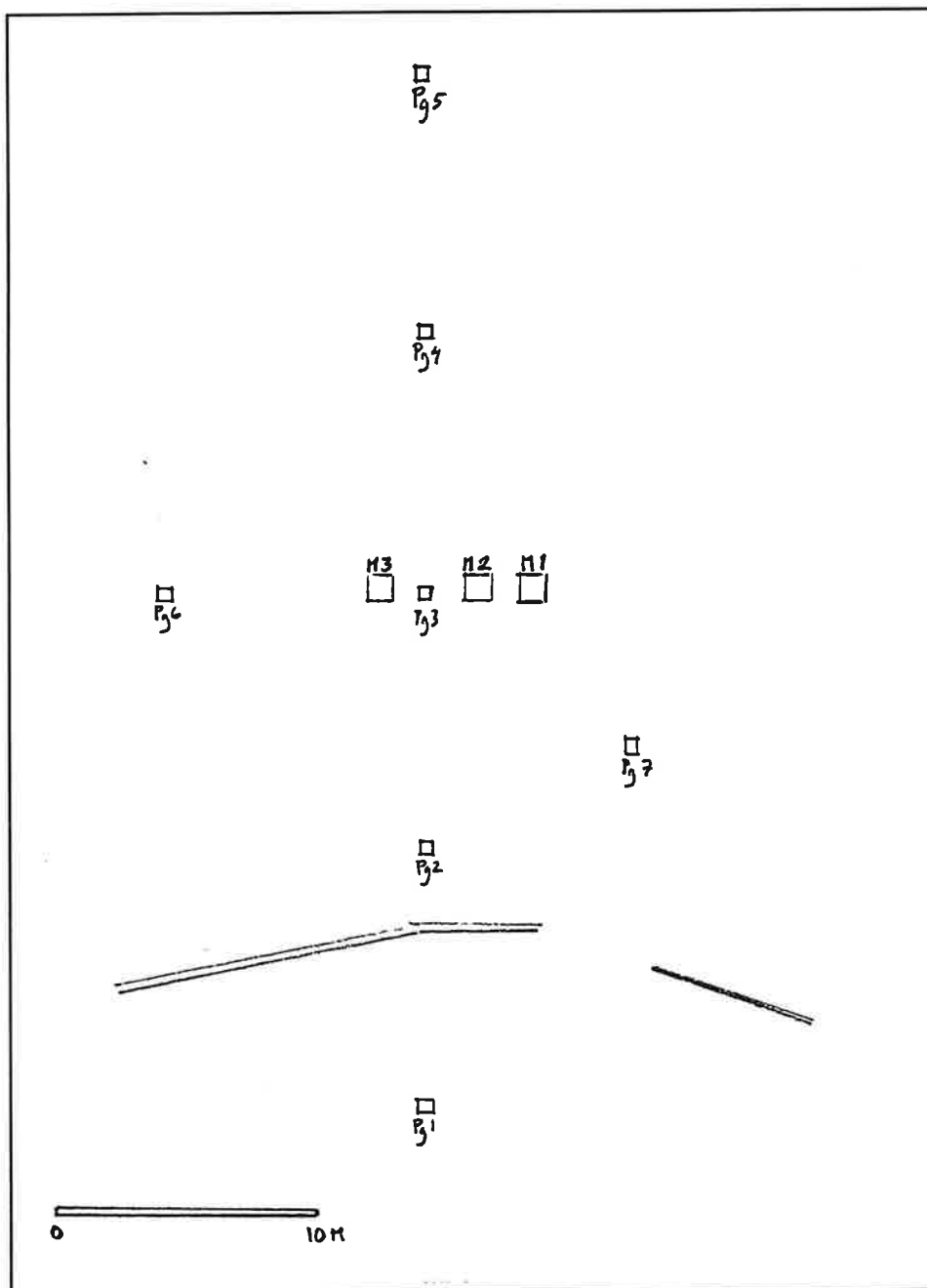


Fig. 3. De enskilda undersökningsenheternas läge.

GROP	DJUP(cm)	RESULTAT
Pg1	15	1
Pg1	30	1
Pg2	30	1
Pg2	60	1
Pg3	30	1
Pg3	60	1
Pg4	25	1
Pg4	50	1
Pg5	15	1
Pg5	30	1
Pg6	22	1
Pg6	45	1
Pg7	25	1
Pg7	50	2
M1	20	1
M1	40	3
M2	20	1
M2	40	1
M3	20	1
M3	40	1

*Resultat av fosfatkarteringen*

Fyndtabell, RAÄ nr 563, Finsbo, Lyse sn., undersökning 1994

Fnr	Enhet	Nivå	Lager	Material	Typ	Antal	Vikt	Br/obr	Kommentar
1	pg 1	10-20		flinta	avslag	2	3	obr	
2	pg 1	10-20		flinta	övrig slagen flinta	3	2	obr	
3	pg 1	10-20		flinta	kniv	1	4	obr	
4	pg 1	20-30		flinta	avslag	1	1	obr	
5	pg 1	20-30		flinta	övrig slagen flinta	3	2	obr	
6	pg 1	20-30		flinta	övrig slagen flinta	1	1	br	
7	pg 2	0-10		flinta	avslag	31	82	obr	
8	pg 2	0-10		flinta	övrig slagen flinta	47	91	obr	
9	pg 2	0-10		flinta	övrig slagen flinta	9	6	br	
10	pg 2	10-20		flinta	avslag	31	82	obr	
11	pg 2	10-20		flinta	övrig slagen flinta	33	66	obr	
12	pg 2	10-20		flinta	spån	7	12	obr	
13	pg 2	10-20		flinta	kärna/kärn fragment	2	54	obr	
14	pg 2	20-30		flinta	avslag	26	95	obr	
15	pg 2	20-30		flinta	övrig slagen flinta	27	93	obr	
16	pg 2	20-30		flinta	övrig slagen flinta	2	1	br	
17	pg 2	20-30		flinta	spån	2	5	obr	
18	pg 2	30-40		flinta	avslag	14	50	obr	
19	pg 2	30-40		flinta	övrig slagen flinta	12	73	0br	
20	pg 2	30-40		flinta	övrig slagen flinta	4	10	br	
21	pg 2	30-40		flinta	spån	2	4	obr	
22	pg 2	30-40		flinta	kärnfragment	1	70	obr	
23	pg 2	30-40		bergart	spån	1	4	obr	
24	pg 3	0-10		flinta	övrig slagen flinta	4	2	obr	
25	pg 3	10-20		flinta	avslag	14	25	obr	
26	pg 3	10-20		flinta	övrig slagen flinta	13	87	obr	
27	pg 3	10-20		flinta	övrig slagen flinta	23	7	br	
28	pg 3	10-20		flinta	spån	2	2	obr	
29	pg 3	20-30		flinta	avslag	31	85	obr	
30	pg 3	20-30		flinta	övrig slagen flinta	54	84	obr	
31	pg 3	20-30		flinta	övrig slagen flinta	7	5	br	
32	pg 3	20-30		flinta	spån	3	2	obr	
33	pg 3	30-40		flinta	avslag	13	71	obr	
34	pg 3	30-40		flinta	övrig slagen flinta	54	121	obr	
35	pg 3	30-40		flinta	övrig slagen flinta	4	4	br	
36	pg 3	40-50		flinta	avslag	13	42	obr	
37	pg 3	40-50		flinta	övrig slagen flinta	38	133	obr	
38	pg 3	40-50		flinta	övrig slagen flinta	6	8	br	

Fyndtabell, RAÄ nr 563, Finsbo, Lyse sn., undersökning 1994

Fnr	Enhet	Nivå	Lager	Material	Typ	Antal	Vikt	Br/obr	Kommentar
39	pg 3	40-50		flinta	spån	1	1	obr	
40	pg 3	50-60		flinta	avslag	2	15	obr	
41	pg 3	50-60		flinta	övrig slagen flinta	7	5	obr	
42	pg 3	50-60		flinta	övrig slagen flinta	5	1	br	
43	pg 3	50-60		flinta	kärna	1	8	obr	
44	pg 4	10-20		flinta	avslag	2	7	obr	
45	pg 4	10-20		flinta	övrig slagen flinta	4	4	obr	
46	pg 4	10-20		flinta	övrig slagen flinta	1	2	br	
47	pg 4	20-30		flinta	avslag	7	6	obr	
48	pg 4	20-30		flinta	övrig slagen flinta	7	8	obr	
49	pg 5	10-20		flinta	övrig slagen flinta	3	1	obr	
50	pg 5	20-30		flinta	avslag	1	16	obr	
51	pg 5	20-30		flinta	övrig slagen flinta	1	1	obr	
52	pg 6	10-20		flinta	avslag	10	78	obr	
53	pg 6	10-20		flinta	övrig slagen flinta	11	39	obr	
54	pg 6	10-20		flinta	övrig slagen flinta	1	1	br	
55	pg 6	20-30		flinta	avslag	11	21	obr	
56	pg 6	20-30		flinta	övrig slagen flinta	21	19	obr	
57	pg 6	20-30		flinta	övrig slagen flinta	1	6	br	
58	pg 6	20-30		flinta	kärna	1	27	obr	
59	pg 6	30-40		flinta	avslag	19	68	obr	
60	pg 6	30-40		flinta	övrig slagen flinta	44	96	obr	
61	pg 6	30-40		flinta	övrig slagen flinta	8	14	br	
62	pg 6	30-40		flinta	spån	1	1	obr	
63	pg 6	30-40		flinta	kärna	1	645	obr	
64	pg 6	30-40		bergart	yxärne	1	236	obr	
65	pg 6	40-50		flinta	avslag	2	1	obr	
66	pg 6	40-50		flinta	övrig slagen flinta	12	73	obr	
67	pg 7	0-10		flinta	avslag	40	183	obr	
68	pg 7	0-10		flinta	övrig slagen flinta	125	310	obr	
69	pg 7	0-10		flinta	övrig slagen flinta	38	107	br	
70	pg 7	0-10		flinta	spån	3	11	obr	
71	pg 7	0-10		flinta	borr	1	8	obr	
72	pg 7	0-10		bergart	avslag	1	11	obr	
73	pg 7	10-20		flinta	avslag	25	63	pbr	
74	pg 7	10-20		flinta	övrig slagen flinta	67	221	obr	
75	pg 7	10-20		flinta	övrig slagen flinta	13	104	br	
76	pg 7	10-20		flinta	kärnfragment	1	5	obr	
77	pg 7	10-20		bergart	avslag	1	35	obr	



Fyndtabell, RAÄ nr 563, Finsbo, Lyse sn., undersökning 1994

Fnr	Enhet	Nivå	Lager	Material	Typ	Antal	Vikt	Br/obr	Kommentar
78	pg 7	20-30		flinta	avslag	4	13	obr	
79	pg 7	20-30		flinta	övrig slagen flinta	19	40	obr	
80	pg 7	20-30		flinta	övrig slagen flinta	2	1	br	
81	pg 7	20-30		flinta	spån	1	1	obr	
82	pg 7	30-40		flinta	avsalg	3	5	obr	
83	pg 7	30-40		flinta	övrig slagen flinta	11	31	obr	
84	pg 7	30-40		flinta	övrig slagen flinta	1	1	br	
85	m 1	0-10		flinta	avslag	41	86	obr	
86	m 1	0-10		flinta	övrig slagen flinta	263	386	obr	
87	m 1	0-10		flinta	övrig slagen flinta	34	38	br	
88	m 1	0-10		flinta	spån	1	1	obr	
89	m 1	0-10		flinta	knacksten	1	383	obr	
90	m 1	10-20		flinta	avslag	132	567	obr	
91	m 1	10-20		flinta	övrig slagen flinta	451	890	obr	
92	m 1	10-20		flinta	övrig slagen flinta	65	97	br	
93	m 1	10-20		kvartsit	avslag	3	4	obr	
94	m 1	20-30		flinta	avslag	255	851	obr	
95	m 1	20-30		flinta	övrig slagen flinta	643	1457	obr	
96	m 1	20-30		flinta	övrig slagen flinta	55	130	br	
97	m 1	20-30		flinta	spån	8	5	obr	
98	m 1	20-30		flinta	retuscherad spets	1	1	obr	
99	m 1	20-30		flinta	kniv	1	11	obr	
100	m 1	20-30		flinta	spånskrapa	1	7	obr	
101	m 1	20-30		flinta	avslag m bruksspår	2	27	obr	
102	m 1	20-30		flinta	yxfragment	2	66	obr	
103	m 1	20-30		flinta	handtagskärna	1	45	obr	
104	m 1	20-30		bergart	avslag	4	7	obr	
105	m 1	30-40		flinta	avslag	79	294	obr	
106	m 1	30-40		flinta	övrig slagen flinta	170	397	obr	
107	m 1	30-40		flinta	övrig slagen flinta	17	38	br	
108	m 1	30-40		flinta	spån	5	12	obr	
109	m 1	30-40		flinta	kärna	1	40	obr	
110	m 1	30-40		bergart	avslag	2	3	obr	
111	m 1	40-50		flinta	avslag	51	98	obr	
112	m 1	40-50		flinta	övrig slagen flinta	61	191	obr	
113	m 1	40-50		flinta	övrig slagen flinta	5	9	br	
114	m 1	40-50		flinta	kniv	1	6	obr	
115	m 1	40-50		flinta	spån	1	3	obr	
115	m 2	10-20		flinta	avslag	216	933	obr	

Fyndtabell, RAÄ nr 563, Finsbo, Lyse sn., undersökning 1994

Fnr	Enhet	Nivå	Lager	Material	Typ	Antal	Vikt	Br/obr	Kommentar
116	m 2	10-20		flinta	övrig slagen flinta	687	1594	obr	
117	m 2	10-20		flinta	övrig slagen flinta	60	101	br	
118	m 2	10-20		flinta	spån	9	5	obr	
119	m 2	10-20		flinta	kärna	3	62	obr	
120	m 2	10-20		flinta	kniv	1	9	obr	
121	m 2	10-20		bergart	avslag	4	16	obr	
122	m 2	20-30		flinta	avslag	191	392	obr	
123	m 2	20-30		flinta	övrig slagen flinta	192	586	obr	
124	m 2	20-30		flinta	övrig slagen flinta	30	65	br	
125	m 2	20-30		flinta	spån	3	7	obr	
126	m 2	20-30		flinta	kärnfragment	1	6	obr	
127	m 2	20-30		flinta	kniv	1	6	obr	
128	m 2	20-30		bergart	avslag	1	5	obr	
129	m 2	20-30		bergart	yxärnne	1	189	obr	
130	m 2	30-40		flinta	avslag	18	74	obr	
131	m 2	30-40		flinta	övrig slagen flinta	27	82	obr	
132	m 2	30-40		flinta	övrig slagen flinta	3	2	br	
133	m 2	30-40		flinta	spånfragment	2	1	obr	
134	m 3	0-10		flinta	avslag	7	48	obr	
135	m 3	0-10		flinta	övrig slagen flinta	39	29	obr	
136	m 3	0-10		flinta	övrig slagen flinta	7	1	br	
137	m 3	10-20		flinta	avslag	206	612	obr	
138	m 3	10-20		flinta	övrig slagen flinta	509	1106	obr	
139	m 3	10-20		flinta	övrig slagen flinta	51	219	br	
140	m 3	10-20		flinta	spån	15	22	obr	
141	m 3	10-20		flinta	kärna	6	169	obr	
142	m 3	10-20		flinta	kniv	1	8	obr	
143	m 3	10-20		bergart	avslag	3	40	obr	
144	m 3	20-30		flinta	avslag	79	212	obr	
145	m 3	20-30		flinta	övrig slagen flinta	113	304	0br	
146	m 3	20-30		flinta	övrig slagen flinta	21	26	br	
147	m 3	20-30		flinta	spån	8	11	obr	
148	m 3	20-30		flinta	kärna	1	71	obr	
149	m 3	20-30		bergart	avslag	1	29	obr	
150	m 3	30-40		flinta	avslag	1	1	obr	
151	m 3	30-40		flinta	övrig slagen flinta	11	23	obr	

Fyndtabell

### Administrativa uppgifter:

Tillstånd enligt länsstyrelsens beslut Dnr: 220-12373-94  
Landskap: Bohuslän  
Län: Göteborgs och Bohus  
Socken: Lyse  
Fastighet: Finsbo 1:2  
Ekonomiska kartan: Lyse 8A 4j  
Fornlämningsnummer: RAÄ 563  
Koordinater: X=6473 Y=1247  
Markägare: Johansson, Stig  
Finsbo, Lysekil  
Grävande institution: Institutionen för arkeologi, Göteborgs Universitet  
Antal arbetsdagar: 4  
Undersökningen pågick tiden: 940826-940830  
Grävande personal: 6

# GOTARC

## SERIE D. ARKEOLOGISKA RAPPORTER

### Förteckning över rapporter från Institutionen för arkeologi, Göteborgs Universitet.

- No 1. Heimann, Curry & Sjögren, Karl-Göran  
1986 *4 gånggrifter. Arkeologiska undersökningar 1985. Rapport från projektet "Gånggrifterna i centrala Västergötland och deras bakgrund."*
- No 2. Sjögren, Karl-Göran  
1986 *Torbjörntorp 1, Gånggrift. Arkeologisk undersökning 1986. Rapport från projektet "Gånggrifterna i centrala Västergötland och deras bakgrund."*
- No 3. 1988 *Valtorp 1, Gånggrift. Arkeologisk undersökning 1987-88. Rapport från projektet "Gånggrifterna i centrala Västergötland och deras bakgrund."*
- No 4. Cornell Per & Sjödin, Susana (ed.)  
1990 *El Pichao 1989. First report from the project Emergence and growth of centres - a case study in the Santa Maria Valley, NW Argentina.*
- No 5. 1991 *El Pichao 1990. Second report from the the project Emergence and growth of centres - a case study in the Santa Maria Valley, NW Argentina.*
- No 6. Persson, Per  
1992 *Lillegården. Rapport. Undersökning av neolitisk boplat. Karleby, RAÄ Nr 10, Västergötland.*
- No 7. Persson, Per & Westergaard, Bengt  
1992 *Karsefors, Halland, Laholms lfs RAÄ nr 74. Arkeologisk undersökning 1992.*
- No 8. Roosveltsson, Thomas  
1992 *Rapport, Undersökning av gånggrift, Skärv 82, Västergötland.*
- No 9. Rådemar, A; Sahlin, E; Wahlsröm, K-E & Waltersson, L  
1992 *Karleby 188, Boplat. Arkeologisk undersökning 1992.*
- No 10. Sjögren, Karl-Göran  
1992a *Rapport, Undersökning av gånggrift, Gökhem 78, Västergötland.*
- No 11. 1992b *Rapport, Undersökning av gånggrift, Torbjörntorp 12, Västergötland.*
- No 12. 1992c *Rapport, Undersökning av neolitisk boplat. Hångsdala Prästbol 20:1, Tidaholms kommun, Västergötland.*
- No 13. Axelsson, Tony  
1993 *Rapport, Undersökning av neolitisk boplat. Karleby RAÄ Nr 10 och 185, Västergötland.*
- No 14. Backman, Lars  
1993a *Provundersökning av tidigare ej registrerad stenåldersboplat. Finsbo 1:3 (område A), vid RAÄ nr 192 Lyse sn, Bohuslän.*
- No 15. 1993b *Provundersökning av tidigare registrerad stenåldersboplat. Kega 1:1 (område D), RAÄ nr 92 Lyse sn, Bohuslän.*
- No 16. 1993c *Provundersökning av tidigare registrerad stenåldersboplat. Finsbo 1:2 och Finsbo 1:7 (område E), RAÄ nr 105 Lyse sn, Bohuslän.*
- No 17. Backman, Lars  
1993d *Provundersökning av tidigare ej registrerad stenåldersboplat. Finsbo 1:60 (område G), Lyse sn, Bohuslän.*
- No 18. 1993e *Provundersökning av tidigare ej registrerad stenåldersboplat. Finsbo 1:2 (område F), Lyse sn, Bohuslän.*
- No 19. 1993f *Provundersökning av trolig stenåldersboplat. Finsbo 1:3 (område C), Lyse sn, Bohuslän.*

- No 20. 1993g *Provundersökning av tidigare registrerad stenåldersboplats Hamre 2:12 (område B). RAA nr 195 Lyse sn, Bohuslän.*
- No 21. Bågenholm, Gösta; Persson, Per & Sjögren, Karl-Göran.  
1993 *Gökhem 71, Hovmansgården 1:10. Gånggrift och boplatsoområde. Rapport från projektet "Gånggrifterna i centrala Västergötland och deras bakgrund."*
- No 22. Englund, Eva & Sjögren, Karl-Göran  
1993 *Valstad 8, Gånggrift. Arkeologisk delundersökning 1986-87. Rapport från projektet "Gånggrifterna i centrala Västergötland och deras bakgrund."*
- No 23. Sjögren, Karl-Göran  
1993 *Rapport. Provundersökning av neolitisk boplats. Raä, Lerums Hage, Väne-Åsaka sn, Västergötland.*
- No 24. Wattman, Lena  
1993a *Rapport, Arkeologisk utgrävning av fornlämning RAA nr 111:1, Gökhem sn, Västergötland.*
- No 25. 1993b *Rapport, Undersökning av gånggrift, Gökhem 31, Västergötland.*
- No 26. Englund, Eva & Sjögren, Karl-Göran  
1994 *Karleby Logården, undersökning av neolitiska boplatser i Västergötland. Rapport från projektet "Gånggrifterna i centrala Västergötland och deras bakgrund."*
- No 27 Grundberg, J & Anberg, S  
1994 *Rapport, Slottsmöllan, efterundersökning av tidigare undersökt boplatsoområde, Raä 79, Halmstad stad, Halland.*
- No 28 Arnell, S-E m fl  
1994 *Lihultboplatsen vid Karlstorp i Lyse sn, Bohuslän. En senmesolitisk boplats med benmaterial. Rapport från B-fältkurs, ht 1994.*
- No 29 Arnell, S-E, Gutehall A., Hayward M., Helander C., Jönsson Å. & Lindholm M.  
1994 *Grävlingshögen i Finsbo. Provundersökning av en gropkeramisk boplats. Område H, Finsbo 1:2, Lyse sn, Bohuslän. Rapport från fältkurs 3240, ht 1994.*
- No 30 Backman L., Persson K. & Sundström A.  
1994 *Rapport, provundersökning av en förmodad stenåldersboplats, Område K, Finsbo 1:2, Lyse sn, Bohuslän.*
- No 31 Bredin E., Hennius A., Häggström L., Olander K., Persson P., Rastbäck S. & Wistedt K.  
1994 *Rapport, fortsatt undersökning av stenåldersboplats Område A, Finsbo 1:3, Lyse sn, Bohuslän.*
- No 32 Borg J., Emmanuelsson L., Hellervik K., Mellquist F., Persson K. & Sundström A.  
1994 *Rapport, provundersökning av en förmodad stenåldersboplats, RAA nr 308, Finsbo 1:2, Lyse sn, Bohuslän.*
- No 33 Bredin E., Hennius A., Häggström L., Olander K., Rastbäck S. & Wistedt K.  
1994 *Rapport provundersökning av en förmodad stenåldersboplats Område J, Finsbo 1:3, 1:58 Lyse sn, Bohuslän.*
- No 34 Borg J., Emmanuelsson L., Hellervik K., Mellquist F., Persson K. & Sundström A.  
1994 *Rapport, provundersökning av stenåldersboplats, Område I, Finsbo 1:3, Lyse sn, Bohuslän.*
- No 35 Borg J., Emmanuelsson L., Hellervik K., Mellquist F., Persson K. & Sundström A.  
1994 *Rapport, provundersökning av en förmodad stenåldersboplats, RAA nr 190, Hamre 3:43, Lyse sn, Bohuslän.*
- No 36 Borg J., Emmanuelsson L., Hellervik K., Mellquist F., Persson K. & Sundström A.  
1994 *Rapport, provundersökning av en stenåldersboplats, RAA nr 563, Finsbo 1:2, Lyse sn, Bohuslän.*

