

Det här verket har digitaliserats vid Göteborgs universitetsbibliotek.  
Alla tryckta texter är OCR-tolkade till maskinläsbar text. Det betyder att du kan söka och kopiera texten från dokumentet. Vissa äldre dokument med dåligt tryck kan vara svåra att OCR-tolka korrekt vilket medför att den OCR-tolkade texten kan innehålla fel och därför bör man visuellt jämföra med verkets bilder för att avgöra vad som är riktigt.

This work has been digitised at Gothenburg University Library.  
All printed texts have been OCR-processed and converted to machine readable text.  
This means that you can search and copy text from the document. Some early printed books are hard to OCR-process correctly and the text may contain errors, so one should always visually compare it with the images to determine what is correct.



## Monumentala arbeten

i Granit, Porfyr och Labrador

från

MOLLÉNS STENHUGGERIER, V. E. Mollén, Göteborg

**Obs.!** Materialen af oöfverträffad skönhet och hållbarhet från egna stenbrott. De polerade arbetena levereras från mitt nyanlagda sliperi och polerverk vid Holje, det största och modernaste i Sverige med elektrisk drifkraft.

Pris 10 öre.

Crofts  
"Special"  
Portwine

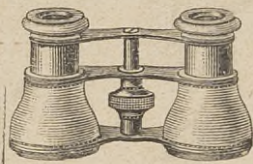


Pris 10 öre.

Bisquit  
Cognac

# Münchens Bryggeri Pilsner-Lager-Münchner-Öl

Agra Margarin



L. J. LANGES

Optiska Magasin,

Största lager af optiska varor i Skandinavien.  
Glasögonfabrik. Glassliperi.  
Försäljning af elektrisk ringledningsmateriel.  
Södra Hamngatan 43, midt för Brunnsparken.

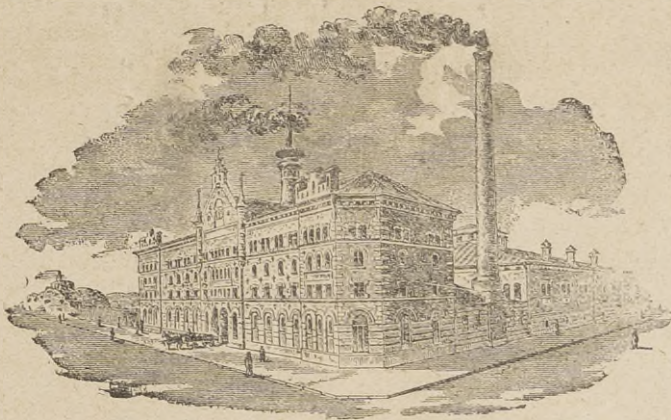
Otto Berlin

Fisktorget.

Klädes- och  
Skrädderi-Affär

rekommenderas.

Bryggeri-Aktiebolaget  
KRONAN.



Lager-Öl. Pilsner-Öl. Lager-Dricka.

**Myta och Nöje!**  
Samtliga köpare af  
**Original Singer**  
Central-Bohlin och  
Ringskyttel-maskiner  
erhålla gratis fullständig  
undervisning i den nu så  
moderna  
**Konstsmåden!**  
Färdig handig garanti.  
Billiga af betäningsvilkor  
**SINGER CO.**  
Symaskins Aktieförsäljning,  
GÖTEBORG,  
16 Korsgatan 16.

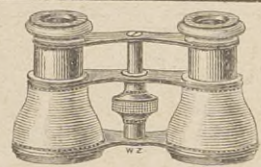
NORDPOLENS  
Sockerdeicka

rekommenderas.

Visitkort,  
Vigselkort. — Nyårskort.  
Brefpapper. — Kuvert  
smakfullast hos  
**PSILANDERS PAPPERSHANDEL,**  
15 Kyrkogatan 15  
(hörnet af Korsg.)

Kabinettet,

i parken, midt emot Stora Teatern,  
som under vintermånaderna är upp-  
värmadt, hålles öppet från kl. 7,30 f. m.  
till 11 e. m. Lavoar och toilettaker  
finnas att tillgå.



Största lager af goda och eleganta

**Teaterkikare**

till låga priser hos

**C. L. MALMSJÖ & Co.**

29 Södra Hamngatan 29.

**NORNANS** Symaskiner och  
**STANLEY** Velocipederna

äro ännu oöfverträffade. Öfverallt förbrukarnes högsta loford.  
Enda försäljningen i

Göteborg, 27 Östra Hamngatan.



Stort lager af  
goda

**Vägg- &**

**Fick-ur, Glasögon,**

**Teaterkikare m. m.**

Reparationer utföras noggrant.

**C. A. Paterson,** Kaserntorget 1.

Etablerad 1880.

Uti **Löjtnantsholms Mejeriaffär**

**Storgatan 27,**

dagligen:

Färskt prisbelönt bordsmör af pasteuriserad grädde.

Pasteuriserad mjölk och grädde från eget mejeri.

Mjölk och grädde från herrgårdar.

Extrafin ost

Färska ägg

Telefon 39 40.

*Otto S. Johanson*  
RIKSTELEFON 31 83

GRAVYRANSTÄLT KAUTSCHUKSTÄMPEL  
Klische- &  
SCHABLONFÄRBER



Köpmansgatan 31, midt emot Hôtel Kung Karl.

**Köp alltid Edert  
Bröd**

från

**Göteborgs Ångbageri**

**2:dra Långgatan 15**

eller i någon af filialerna:

Haga Nygatan 24  
Östra Larmgatan 19  
Carl Gustafsgat. 35  
Kristinelundsgat. 9

Götahallen  
Torggatan 20  
Engelbrektsгат. 59  
Stigbergstorget 4



Köp alltid  
**Pellerins Margarin**



**Obs.!**

Skandinaviens  
största affär i sitt slag!

Uti  
**Korsgatans  
Manufaktur-Magasin**

**Korsgatan 15**

köpas

*Klädningstyger*

*Blustyger*

*Gardintyger*

*Paraplyer*

*Garneringsartiklar*

m. m.

till billigaste priser.

Rikstelefon 43 27.

**Wettergrens**  
Manufakturaffär.

Största lager  
Svarta och kulörta

**Siden- och  
Klädningstyger.**

**BÄCKSTRÖMS  
RESEFFEKTER  
HOTELPLATSEN**

**Apotekare**

**J. G. Lobergs**

**Mineralvatten-Fabriks**

**Tillverkningar**

rekommenderas!

**Göteborgs  
Kvavattfabrik**

15 Södra Larmgatan 15.

Specialité:

**Herrhalsdukar.**

*Skjortor, Kragar och  
Manschetter.*

**HENRY TÖRNSTEN & CO**  
GÖTEBORGS ARKADER.  
Herrekipering & Skrädderietablissemant.

**Nürnbergerdockan.**

Operett i 1 akt af A. Leuven och A. Beauplan Musik af A. Adam.  
Översättning från franskan af Talis Qualis. Regie: A. Bosin.

PERSONERNA:

Cornelius, leksaksfabrikant	Hr Lundin.
Donathan, hans son	Hr Ander.
Miller, Cornelii brorson, leksaksarbetare	Hr Carlander.
Bertha, sömmerska	Frkn Frisch.

(Scenen är i Nürnberg, i Cornelii varumagasin.)

**Lyckans galoscher**

eller

**Bums ur kanalen!**

Nyårsspex i 3 tablåer, med sång (en romans af Lange-Müller) o. dans af "X".  
Musiken arrangerad af Kapellmästaren Carl Herbold. Danserna komponerade af Balettmästaren Axel Kihlberg. Dekorationerna af  
Artisten J. C. Andréen Maskinerierna af Maskinmästaren M. Carlsson.  
Kostymerna från Stora Teaterns atelier och Versch & Flotow i Berlin.  
1:sta tablån försiggår under Kungsportsbron den 1 Augusti 1901.  
2:dra tablån på bron Nyårsafton 1901.

PERSONERNA:

I. **Der nere:**

Kung Grumlig, herskare öfver Göteborgs vattenvägar	Hr Ringvall.
Dyveke, hans dotter	Frkn Falk.
von Lergök, ceremonimästare	Hc Eggeling.
Mercurius	Hr Sjöholm.
Sigurd från Fjordarne	Hr Allum.

II. **Der oppe:**

Kung Grumlig	Hr Ringvall.
Dyveke	Frkn Falk.
Sigurd	Hr Allum.
Mercurius	Hr Sjöholm.
1:a Herrn	Hr Wesslau.
2:a Herrn	Hr Söderström.
Fru Pettersson	Fru Carlander.
Fru Andersson	Fru Lowum.
En solstråle	Frkn Frisch.
Bacchus	Hr Carlander.
En förföljd	Hr Lundén.

Forts. å nästa sida.

**J. W. Bratt**

\* Spirituosa och Viner. \*

**Wira-Punsch**

Mindre söt och Extra torr.

**Whisky: Mc KENNETH'S X O.**

**Nytt! Nytt!**

Engelskajrägnrockar och rägnkappor af mycket tät väfnad, ej innehållande gummi, således luktfria, garanterade absolut luktfria.

Beställningar å damrägnkappor efter mått emottagas äfven.

Moderna façons och mönster.

**Robert Löfquist & Co.**

**J. Schubacks  
Frukthandel,**

Göteborg, Kungsgatan 32,

Filial 2:dra Långgatan 18,

rekommenderar sitt väl sorterade

**Fruktmagasin,**

försedt med såväl finare som ordinära

FRUKTER

i parti och minut till billigaste priser.

Order från landsorten expedieras mot efterkräf. Rikstelefon 15 13.

**A. H. Janheks  
Distributionsaffär**

Södra Allégatan 5.

Etablerad 1891. Telefon 14 36.

Affären åtager sig att distribuera alla slags tidningar och tidskrifter.

Affären ombesörjer utdelningen af alla slags meddelanden, affischer och cirkulär.

Allt under noggrannaste kontroll och till billigaste priser.

Affären utdistribuerar mer än 40 dagliga och veckotidningar hvars samlade upplagor öfverstiga 60,000 exemplar.

**Under den kalla**

årstiden såväl som under den varma äro

Ringheims Ramie-  
Underkläder

det för kroppens sundhet nödvändigaste. Behagliga att bära. Anbefallas af läkare såsom det förnämsta i underkläder. Vinterkvaliteter N:o 40 & 50 hos våra försäljare:

A. E. Wallerius & Co.,

Nordiska Industri-A.B. och Alfred Agrell.

**Norells  
Bordsmör**

rekommenderas.

Serteras å de förnämsta restauranter i Göteborg.

**VAN HOUTENS  
"RENA CACAO."**

**VERLDENS FÖRNÄMSTA.**

**För alla åldrar: Den bästa dagliga drycken.**

Lyckholms Öl

Lyckholms Pilsner



O.F.J. VASAGATAN 11.

G. & H. Hasselblad

FOTOGRAFISKT MAGASIN

Södra Hamng. 39. GÖTEBORG. Rikst. 12 44.

Handkameror  
Hasselblads  
Svea  
Hasselblads  
Svenska Express  
Hasselblads  
Stereoskopkamera

Atelierkameror  
Turistkameror  
Skiptikon  
Förstorings-  
apparater



SVENSKA HANDKAMEROR

Stora Teaterns  
Foyer.

Middagsservering kl. 1-5.  
Soupé efter föreställningens slut.  
Vördsamt  
A. BROBERG.

West End Club Whisky.

En poliskonstapel  
1:a "Affärsmannen"  
2:a "Affärsmannen"  
En vykortshatare

"Tit-bits"

Mannen vid Porten  
En sloknad  
Anderssons stjärna (nyaste upplagan)  
Andersson  
En agrar

"En, men ett lejon"

En friluftsmusikant  
Carl David  
"En frisk bris"  
En friluftstolkare  
Storkmamman  
En ettåring

Thyra  
Axel  
Anette Rosenqvist  
Gottfrid Tjusberg  
Fritz, tysk matros

Hr Aronsson.  
Hr Andersson.  
Hr Sondell.  
Hr Eggeling.  
Fru Sondell.  
Frkn Samuelson.  
Frkn Hanson.  
Frkn Lundberg.  
Hr Engdahl.  
Frkn Anna Grünberg.  
Frkn Rosa Grünberg.  
Hr Lindqvist.  
Hr Wahlgren.  
Hr Svensson.  
Hr Bodén,  
Hr Schwebach.  
Hr Ander.  
Hr Wesslau.  
Hr Sondell.  
Fru Carlander.  
Hr Ander.  
Frkn Leijman.  
Hr Ringvall.  
Fru Wahlgren.  
Hr Andersson.  
Hr Carlander.

III. En nordisk nyårsnatt.

Nora  
Fennia  
Svea  
Teater-Nisse  
Frkn Johannesen.  
Fru Sondell.  
Fru Lowum.  
Hjördis Lindeborg.

Hoffolk. Bönder. Promenerande.  
Händelsen tilldrager sig under och på Kungsportsbron.

Dansnummer:

1. Älfdans af Fru André och 6 damer.
2. Manetdansen af 6 damer.
3. Storkdansen af 6 damer.
4. Partiljeds Polska dansas af 2 herrar och 10 damer.
5. Getingdansen af Fru André och 8 damer.

**K** IHLBAUMS  
Kartongfabrik  
Öpmansgatan 19



Lee's Whisky

rekommenderas.

Hugo Nordström,  
Handskhandel

52 Kungsgatan 52

rekommenderar

\* Handskar. \*

Stort urval. — Eget fabrikat.

Billigaste priser.

Coldin-  
Ordens  
Restaurant

— Bellmansgatan —

rekommenderas.

Vördsamt

Clara Johansson



Swalanders Kaffe är bäst

17 Kungsgatan 17

(hörnet af Magasinsgatan)

samt i mina 12 filialer.

Observera noga namnet "Swalanders Kaffehandel" å skyltarne!

LORENSBERG'S  
ETABLISSEMENT

1:sta klass Restaurant

rekommenderas.



Uppvärmda Kegelbanor.

Vördsamt

OLOF MÖLLER.



Det bästa brödet

erhålles från

Rudolf Staaf & C:is

Bageri

Magasinsgatan 3

samt i filialerna:

Husargatan 27,

Saluhallen 19

samt i Torghallen.

Telefon 44 74.

L. Börjessons

\*\*\*\* Bryggeri

Porter

Pilsener-Öl

Lager-Öl

1:sta klass

Damfrisering

Frisering, Champooing,  
Hygieniska Ansiktsbad,  
Manicure för Damer och Herrar

Högaktningfullt

Fru IDA JAKOBSSON

Vasagatan 18

Hörnet af Victoriagatan

Skickliga biträden!

Telefon 2267



Alla slag af  
**Elektriska  
anläggningar**  
och  
största lager af  
**Elektrisk  
materiel.**

**3:ne Gulmedaljer.  
Victorias Pilsneröl**

1,20 pr dussin.

**Göteborgs Wattenfabrik  
& Mالدrycksaffär**

**Victorias Lageröl**

1,60 pr dussin  $\frac{1}{2}$ - och 90 öre pr dussin  $\frac{1}{2}$ -flaskor.

Rikstelefon 9 21.

Kanaltorget 1.

## Victoria-Velocipeder

Velociped-uthyrning på längre och kortare tid.  
Alla slags velocipeder repareras.

**Alfred Hanson & Co.**

6 Södra Allégatan 6.

Telefon: Kontor 41 40.

## Om hvartannat.

Jubileum.

— Larzon har allt slagit vantarne i bordet en hel del gånger.  
Ja, inalles 24 gånger; nästa gång kommer han att fira silfver-konkurs.

Befogad varning.

*Hökaren* till hustru sin: Köp inte kött hos vår granne slagtaren i dag, du får då undervigt.

*Hustrun*: Hur vet du det?

*Hökaren*: Jo, han skickade i morse och fick låna en sats vigter af mig.

Reklam.

I en stad, hvarest tidningarne ännu ej kommit sig före med att afhålla sig från allt reklamakeri i textafdelningen, infann sig en vinhandlare på en af byråerna och anhöll, att redaktionen måtte intaga en liten notis om, att han i dagarne hemfått en ny sändning fina fina varor samt tillfogade att han framför allt önskade, att notisen skulle få en piffig rubrik.

— Gerna det, förklarade redaktören vi sätter den under "Blandade ämnen".

Alla sorters

## Stenkol och Cokes, Anthracitkol och Kushällskol

allt af bästa kvalitéter, säljas till billigaste priser från fartyg och upplag.

**Adolf Bratt & Co.,**  
Norra Hamngatan 2.

## Champagne

## Moët & Chandon

rekommenderas.

## Cibils

flytande buljong

rekommenderas.

Finnes att tillgå hos alla Herrar Specerihandlande samt en gros hos

**J. Lagerwall & Co.**

# Kosta Glasmagasin.

Kongl. Hofleverantör,

Södra Hamngatan 2, Göteborg.

Rikaste urval af Aktiebolaget Kosta Glasbruks  
med Gulmedaljer prisbelönade

**Glas- och Kristallserviser,**

prydnadsglas såväl som vanliga bordglas från platsens  
billigaste till högre priser.

**OBS.!**

**OBS.!**



Skeppsbron 1. Rikst. 1835  
Assurance- & Speditions-Affär  
Etablerad 1887. Telegr. adr. ROSELLS  
BANK: Göteborg. Enskilda Bank. OBS. Snabb och billig godsbefordran.

## EDISON



Fonografer samt  
Äkta Columbia Grafofoner

i parti och minut till resp. fabrikers  
egna priser och villkor.

Edison Home 114:—

Edison Standard 76:—

Columbia "A-T" 80:—

Do "Q-Q", ny modell 26:—

Do "Q" 20:—

Columbia & Edison "Grand" 275:—

Edison & Columbia musikrullar  
liksom svenska sång-  
och musik originalrullar

pr st. 2:—

Do pr duss. 20:—

Blanka P-rullar pr st. 0: 75

"Grand"-rullar för operagrafonen,  
stort urval, nytt program, sven-  
ska sång- & musikstycken

pr st. Kr. 6:—

Do pr duss. Kr. 60:—

Text till svenska sångerna Kr. 0: 50

Conditioner: Efterkraftliqvid. Vid  
remissa med ordern 5 proc. kassa-  
rabatt.

Ny ill. priskurant 1901 mot 10 öres  
porto.

AND. SKÖG, Magasinsgatan 17,  
GÖTEBORG.

Ärligt svar.

*Hon*: Säg mig, Adolf, hvad hade du gjort, om jag gifvit dig nej?

*Han*: Konkurs.

Tjensteprof.

*Fruen*, till den platssökande köksan: Har hon någon friare, brandsoldat eller något i den stilen?

*Den tjenstsökande*: Nej, jag bedyrar frun att —

*Fruen*: Då skall vi inte tala vidare om saken, ty då är det nog icke mycket bevändt med hennes matlagning.

Vigilans.

— Är du vidskeplig?

— Inte ett dugg!

— Skönt, låna mig då *tretton* kronor.

Inspektorens besök.

Läraren: Kan någon af barnen säga mig hvad "horisont" är?

En gosse: Jo då, far säger ibland, det går öfver min horisont.

Läraren: Nej icke så, det är der synranden slutar mot himlen. Nå kan då någon af barnen säga mig hvad "zenith" är?

En gosse (ställer sig genast upp): Jo, det kan jag säga, det ger mamma oss på bröd och hon säger det är lika bra som smör.

Läraren: Javisst... hm... men...  
Inspektören (infallande): det är nog.



28

Östra Hamngatan

28

Telefon 35 30.

rekommenderas.

Ledig annonsplats.

## Petersen & Dencker

(Råda Blomsterhandel)

Rikstelefon 11 38.

Telegramadr. Rådas.

## LUNDBY Skönfärgeri & Kem. Tvättanstalt

Kungsgatan 44

Skanstorget 8

utför billigt och bra arbete.

Rikstelefon 38 96.

Högsta utmärkelse,

**GULD MEDALJ,**

å Gefleutställningen 1901  
tillerkändes

**C. H. BILLBERGS PIANOFABRIK**

Kongl. Hofleverantör

GÖTEBORG.