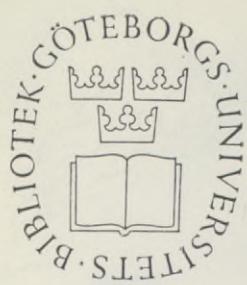


Det här verket har digitaliserats vid Göteborgs universitetsbibliotek.
Alla tryckta texter är OCR-tolkade till maskinläsbar text. Det betyder att du kan söka och kopiera texten från dokumentet. Vissa äldre dokument med dåligt tryck kan vara svåra att OCR-tolka korrekt vilket medför att den OCR-tolkade texten kan innehålla fel och därför bör man visuellt jämföra med verkets bilder för att avgöra vad som är riktigt.

This work has been digitised at Gothenburg University Library.
All printed texts have been OCR-processed and converted to machine readable text.
This means that you can search and copy text from the document. Some early printed books are hard to OCR-process correctly and the text may contain errors, so one should always visually compare it with the images to determine what is correct.







Centralbiblioteket

Ref.
O1-c
SOS



LIOTEK.

Kommunernas finanser 1980

*Ref. mag.
per
di*

Appendix



Sveriges officiella statistik



Kommunernas finanser 1980

Appendix



Sveriges officiella statistik
Statistiska centralbyrån
Stockholm 1981

Från trycket 20 november 1981
Producent STATISTISKA CENTRALBYRÅN, Enheten för finansstatistik
Förfrågningar Lars-Göran Lundell, tel 019 - 14 03 20 - 1150
Alf Pettersson, tel 019 - 14 03 20 - 1825



INNEHÅLLSFÖRTECKNING

Contents

Sida/Page

4	1:1 Kommuner år 1980. Utgifts- och inkomstöversikt	1:1 Expenditure and revenue of municipalities in 1980
16	1:2 Kommuner år 1980. Driftbudgetspecifikation	1:2 Specification of the current budget of municipalities in 1980
28	1:3 Kommuner år 1980. Investeringsstruktur	1:3 Gross investment of municipalities in 1980
40	1:4 Kommuner år 1980. Finansiell ställning m m	1:4 Financial position of municipalities in 1980
52	2:1 Landsting och kommuner utanför landsting år 1980. Utgifts- och inkomstöversikt	2:1 County councils and municipalities not participating in county councils. Expenditure and revenue
54	2:2 Landsting och kommuner utanför landsting år 1980. Driftbudgetspecifikation	2:2 County councils and municipalities not participating in county councils. Specification of the current budget
62	2:3 Landsting och kommuner utanför landsting år 1980. Investeringsstruktur	2:3 County councils and municipalities not participating in county councils. Gross investments
64	2:4 Landsting och kommuner utanför landsting år 1980. Finansiell ställning	2:4 County councils and municipalities not participating in county councils. Financial position
66	3 Vissa relationstal rörande landstingens finanser	3 Some measures of finances for county councils

TABELL 1:1 (FORTS)

LÄN, KOMMUN	FOLK- MÄNGD DEN 1 JANUARI	SKATTE- UNDERLAG INKLUSIVE BIDRAGS- UNDERLAG ENLIGT 1979 ÅRS TAXERING, 1000-TAL SKATTEKR	SKATTE- SATS, KRONOR PER SKATTE- KRONA	SAMTLIGA UTGIFTER, MKR	DÄRAV KAPITAL- UTGIFTER	PERSO- NAL- UTGIFTER	SAMTLIGA INKOMSTER, MKR
1	2	3	4	5	6	7	8
JÖNKÖPINGS LÄN							
ANEBY	6 785	1 355	15,50	67,7	12,3	27,2	71,0
EKSJÖ	18 027	4 546	16,40	222,9	36,3	98,9	218,5
GISLAVED	28 127	7 126	15,50	332,9	45,8	136,1	342,2
GNÖSJÖ	8 789	2 291	16,00	101,6	21,2	38,2	113,6
JÖNKÖPING	107 652	28 909	15,70	1 466,1	197,5	607,4	1 439,5
NÄSSJÖ	31 891	7 826	16,35	407,6	52,6	156,1	411,6
SÄVSJÖ	11 771	2 721	15,20	123,2	24,7	48,2	126,6
TRANÅS	18 513	4 408	15,95	265,2	49,0	96,8	263,9
VAGGERYD	12 050	2 803	15,75	140,1	18,6	53,1	141,6
VELANDA	28 714	6 864	15,85	342,1	52,9	146,5	342,3
VÄRNAMO	30 156	7 922	16,50	363,1	55,0	164,3	373,8
KRONOBERGS LÄN							
ALVESTA	19 214	4 350	16,00	226,8	32,9	94,1	233,7
LESSEBO	9 026	2 088	15,75	106,5	15,8	39,5	111,9
LJUNGBY	27 097	6 409	15,30	313,4	42,3	133,3	333,2
MARKARYD	11 886	2 940	15,75	150,2	21,6	50,9	150,5
TINGSRYD	14 782	3 144	16,25	172,0	24,7	65,9	166,9
UPPVIDINGE	11 146	2 701	17,00	131,2	25,0	48,3	138,7
VÄXJÖ	63 763	17 480	16,25	781,8	108,7	357,2	807,5
ÄLMHULT	15 487	3 871	15,50	175,5	25,9	76,7	180,6
KALMAR LÄN							
BORGHOLM	10 966	2 181	15,00	124,1	20,9	45,8	129,9
EMMABODA	11 281	2 784	15,80	125,2	14,5	51,9	130,7
HULTSFRED	17 944	4 238	15,70	234,0	53,5	85,8	226,9
HÖGSBY	7 845	1 704	15,70	94,8	17,9	36,9	97,3
KALMAR	52 657	14 328	16,00	685,6	108,6	303,4	664,1
MÖNSTERÅS	13 169	2 965	16,50	143,8	21,3	54,3	146,0
MÖRBYLÅNGA	12 527	2 656	15,50	133,1	25,6	51,2	146,0
NYBRO	21 661	5 148	15,40	269,2	41,5	112,0	286,3
OSKARSHAMN	28 021	6 996	15,85	409,1	73,9	149,1	406,8
TORSÅS	7 882	1 463	15,00	81,3	19,5	32,2	95,2
VIMMERBY	16 192	3 708	15,60	212,9	44,9	76,0	204,2
VÄSTERVIK	41 303	10 251	15,00	495,3	81,9	211,0	476,5
GOTLANDS LÄN							
GOTLAND	55 261	12 760	28,00	1 126,4	182,1	525,0	1 198,1
BLEKINGE LÄN							
KARLSHAMN	31 907	7 932	16,25	413,8	60,1	162,3	426,8
KARLSKRONA	60 270	15 271	16,40	775,3	97,6	314,2	783,0
OLOFSTRÖM	15 872	3 897	16,35	179,4	17,5	83,2	192,7
RÖNNEBY	30 270	6 927	14,50	393,7	61,6	163,5	385,3
SÖLVESBORG	15 816	3 658	16,00	193,8	37,8	69,7	195,9

DÄRAV KAPIT- TALIN- KOMS- TER	VISSA INTÄKTER, MKR ¹ ALLMÄN KOMMUNAL- SKATT M M ²	SKAT- TEUT- JÄM- NING- BIDRAG ³	DRIFTBI- DRAG FRÅN STATEN	VISSA AV- GIFTER O ERSÄTT- NINGAR FÖR TJÄNSTER ⁴	VISSA KAPITAL- INKOMSTER, MKR INVE- STERINGS- BIDRAG FRÅN STATEN	STATS- BIDRAG ⁵ , KR PER SKATTE- KRONA	AV- SKRIV- NING- MEDEL, MKR	ÖVER- FÖ- RINGS- POST, MKR	
9	10	11	12	13	14	15	16	17	18
6,9	25,2	9,3	14,3	5,7	0,4	3,6	17,80	2,1	6,7
21,4	87,9	9,9	42,8	19,1	2,8	6,0	12,20	5,9	12,0
29,9	130,5	13,1	59,7	42,1	3,0	0,0	10,63	9,5	26,4
23,7	42,4	2,5	22,5	8,3	0,4	17,1	11,08	3,0	8,7
140,2	540,1	18,6	281,0	226,1	29,9	29,1	11,40	35,2	33,5
41,6	151,9	17,4	72,0	48,5	3,6	20,8	11,88	11,6	10,7
17,5	49,6	9,0	24,3	7,6	0,2	8,5	12,34	3,5	9,4
39,6	83,6	12,1	44,1	51,3	2,6	24,8	13,35	8,3	12,8
11,3	53,6	8,5	23,3	19,4	0,2	4,0	11,40	3,7	6,2
34,4	130,4	18,5	68,3	24,5	2,1	9,4	12,96	10,9	11,6
42,5	154,6	7,5	77,5	29,9	3,6	15,0	11,18	10,1	19,4
18,5	84,2	16,5	47,4	34,9	1,2	4,5	14,98	6,1	9,3
12,4	38,5	8,4	22,4	11,2	0,6	5,9	15,04	3,9	7,7
40,4	119,2	16,9	68,1	42,6	2,5	14,2	13,65	8,7	14,4
13,3	54,0	6,7	23,6	22,4	1,5	6,6	10,80	3,8	6,3
12,1	61,0	18,9	31,6	17,4	0,5	2,8	16,18	4,9	4,5
24,6	54,2	9,5	21,8	8,9	1,2	15,3	12,03	3,9	6,2
75,0	341,3	6,9	184,5	59,7	7,5	18,9	11,38	20,3	35,9
12,5	72,5	6,8	40,8	13,1	1,1	1,0	12,58	4,6	7,6
19,0	41,9	14,6	21,3	10,4	2,5	6,7	17,60	3,3	5,9
16,8	52,1	6,0	23,7	17,5	1,1	8,4	11,05	3,5	5,3
39,6	76,8	14,6	42,8	17,4	2,2	26,4	14,05	7,0	7,7
17,1	32,7	9,0	16,1	6,3	0,5	5,6	15,06	2,0	3,3
46,8	281,9	5,1	144,3	74,6	3,0	11,8	10,64	17,8	57,4
13,5	58,3	12,9	25,6	16,5	0,3	4,4	13,09	4,4	8,9
24,5	53,6	14,0	25,3	11,4	0,6	11,4	15,02	4,3	9,9
45,1	94,3	13,2	50,7	37,5	3,7	24,0	13,13	8,2	12,9
45,1	131,8	15,4	73,7	63,0	1,8	22,3	12,99	12,7	32,6
29,6	27,7	11,1	14,2	5,4	0,5	12,3	17,64	2,8	5,0
25,9	69,4	12,8	34,3	23,7	0,6	14,1	12,88	5,2	9,3
52,5	183,9	20,1	96,5	42,7	4,9	0,2	11,85	10,5	20,1
152,9	442,1	145,6	192,1	110,7	56,1	54,6	30,86	21,5	68,0
43,0	151,2	16,1	78,3	60,5	2,4	17,2	12,20	13,6	22,3
51,5	300,0	24,4	147,4	129,3	5,7	12,4	11,62	20,5	50,7
15,7	71,4	11,4	49,0	10,7	0,9	3,9	15,74	4,6	6,2
48,4	118,9	23,6	71,7	55,7	3,2	24,1	14,22	10,5	9,1
25,9	70,9	11,8	33,0	28,0	0,9	14,4	12,51	5,8	13,3

1-5 SE SID 15.

TABELL 1:3 (FORTS)

LÄN, KOMMUN	BYGGNADS- OCH ANLÄGGNINGSARBETEN, MKR						
	ARBETE OCH NÄRINGS- LIV	MARK OCH BOSTÄDER	KOMMUNI- KATIONER	DÄRAV VÄG- HÅLLNING	FRITID OCH KULTUR	ENERGI, VATTEN OCH AVFALL	DÄRAV VATTEN- OCH AV- LOPPS- FÖRSÖRJ- NING
1	37	38	39	40	41	42	43
JÖNKÖPINGS LÄN							
ANEBY	0,3	0,7	0,4	0,4	0,1	0,8	0,8
EKSJÖ	2,0	3,6	5,9	5,9	0,9	4,1	3,8
GISLAVED	0,0	0,5	6,0	6,0	1,6	9,3	8,1
GNOSJÖ	0,4	1,6	0,4	0,4	0,2	9,0	8,7
JÖNKÖPING	0,9	19,7	36,4	32,6	5,7	18,1	10,9
NÄSSJÖ	0,9	0,8	13,3	13,3	0,7	11,1	9,4
SÄVSJÖ	8,1	0,7	1,8	1,8	2,0	2,7	2,6
TRANÅS	4,3	2,6	1,2	1,2	1,0	5,7	1,4
VAGGERYD	0,0	0,2	1,8	1,8	0,2	5,8	4,9
VETLANDA	1,0	7,8	6,2	6,2	0,5	7,2	6,5
VÄRNAMO	1,8	7,1	7,1	7,1	6,2	3,2	3,1
KRONOBERGS LÄN							
ALVESTA	0,0	3,0	3,1	3,1	3,2	11,2	8,7
LESSEBO	3,7	0,6	1,4	1,2	0,4	2,2	1,4
LJUNGBY	0,3	0,1	4,8	4,7	0,6	12,0	5,1
MARKARYD	0,6	1,1	1,0	1,0	0,1	4,3	0,3
TINGSRYD	0,8	0,6	2,3	2,2	0,2	4,6	4,0
UPPVIDINGE	5,6	0,6	0,4	0,4	0,2	0,8	0,8
VÄXJÖ	2,9	5,6	10,2	10,2	3,8	19,5	17,8
ÄLMHULT	0,2	4,9	0,0	0,0	0,1	1,6	1,5
KALMAR LÄN							
BORGHOLM	0,9	4,7	0,5	0,5	0,2	6,8	6,8
EMMABODA	0,0	1,6	0,5	0,5	0,3	3,4	2,2
HULTSFRED	19,7	3,6	2,8	2,8	0,6	6,3	6,2
HÖGSBY	1,0	1,3	1,2	1,2	0,2	0,7	0,7
KALMAR	17,5	12,0	3,8	2,3	7,1	8,3	7,4
MÖNSTERÅS	2,2	3,4	1,2	1,2	0,5	4,4	3,4
MÖRBYLÅNGA	0,5	2,0	0,9	0,9	1,1	1,8	1,8
NYBRO	7,6	6,8	0,2	0,2	2,3	8,1	6,8
OSKARSHAMN	14,0	5,3	2,0	2,0	1,5	3,0	2,0
TORSÅS	0,4	0,0	1,5	1,5	0,6	3,9	3,9
VIMMERBY	6,3	4,1	1,8	1,8	0,3	13,3	12,6
VÄSTERVIK	11,8	11,8	6,3	6,3	1,7	6,7	6,6
GOTLANDS LÄN							
GOTLAND	70,7	0,9	8,2	8,2	3,3	18,6	18,4
BLEKINGE LÄN							
KARLSHAMN	3,6	2,6	6,0	6,0	1,1	9,9	5,9
KARLSKRONA	4,6	8,3	13,5	9,8	3,6	14,2	11,1
OLOFSTRÖM	0,8	0,8	0,7	0,6	0,4	0,5	0,5
RONNEBY	1,0	0,9	8,2	8,1	3,5	13,6	7,2
SÖLVESBORG	1,4	0,4	2,5	2,5	3,4	13,4	12,4

UTBILD- NING	SOCIAL OMSORG	DÄRAV BARN- OMSORG	ÖVRIGA FÖR- VALT- NINGS- GRENAR	SUMMA BYGGNADS- OCH ANLÄGG- NINGS- ARBETEN	INKÖP AV TRAN- SPORT- MEDEL, MASKI- NER O INVEN- TARIER	SAMT- LIGA INVE- STE- RINGAR, MKR	INVESTE- RINGAR, ¹ KR PER INVÄNARE	INKÖP AV FASTIG- HETER OCH AN- LÄGG- NINGAR, MKR	FÖR- SÄLJ- NING AV FASTIG- HETER OCH AN- LÄGG- NINGAR, MKR
1,6	1,9	0,0	0,0	5,7	0,6	6,3	926	1,1	0,4
2,1	3,3	0,0	0,1	22,0	3,1	25,0	1 389	1,9	1,7
5,0	0,0	0,0	0,0	22,4	4,1	26,6	945	4,1	8,3
0,3	4,9	0,0	0,0	16,7	0,8	17,5	1 996	0,9	1,8
31,4	4,1	3,6	7,3	123,5	18,8	142,3	1 322	12,9	29,2
0,4	5,7	4,5	0,0	32,9	4,2	37,1	1 164	2,7	0,8
0,1	0,8	0,1	0,0	16,4	1,4	17,8	1 512	0,2	4,0
0,7	0,6	0,0	11,0	27,2	3,1	30,3	1 636	6,5	2,0
1,3	0,0	0,0	2,1	11,3	1,3	12,7	1 052	1,2	1,9
6,9	1,4	1,4	0,0	31,1	4,0	35,1	1 223	2,1	7,3
0,4	3,0	0,2	5,9	34,6	4,3	38,9	1 290	5,3	8,3
5,6	0,1	0,0	0,1	26,2	3,0	29,2	1 520	0,3	3,7
1,4	1,8	0,0	0,2	11,6	1,0	12,7	1 402	1,3	0,9
9,0	1,0	0,1	0,3	28,1	1,2	29,3	1 083	6,8	8,9
3,5	0,4	0,3	0,0	11,0	1,8	12,9	1 083	1,3	0,8
0,2	5,0	1,4	0,0	13,7	0,8	14,5	980	4,1	2,6
5,4	0,3	0,0	0,7	14,0	1,0	15,0	1 346	4,0	3,4
12,7	6,5	2,1	2,6	63,7	7,0	70,7	1 108	15,4	7,4
4,0	5,9	5,7	0,2	16,8	2,4	19,3	1 244	3,5	4,1
0,3	0,3	0,0	0,0	13,7	0,7	14,5	1 318	1,0	4,4
0,6	0,4	0,3	0,1	6,9	1,7	8,6	765	0,5	1,6
7,8	0,7	0,6	0,3	41,6	1,7	43,3	2 414	6,5	2,8
1,6	0,4	0,4	0,4	6,8	0,8	7,6	966	1,5	7,9
5,4	24,2	7,3	0,2	78,5	11,9	90,4	1 716	1,5	7,3
2,4	0,2	0,2	0,2	14,5	0,9	15,4	1 168	1,1	2,5
0,6	5,5	0,0	0,2	12,6	0,9	13,6	1 085	2,6	4,4
3,8	0,1	0,0	0,0	29,0	2,7	31,7	1 463	2,4	8,0
1,4	10,7	0,0	0,9	38,7	5,5	44,2	1 579	14,2	6,7
0,7	0,8	0,8	0,0	8,0	0,6	8,6	1 087	1,1	12,3
1,1	2,5	2,3	5,5	34,8	1,9	36,7	2 268	2,2	3,7
14,9	2,2	2,2	4,0	59,4	4,1	63,5	1 538	6,1	2,9
13,3	4,6	1,1	16,8	136,4	17,7	154,2	2 790	4,2	15,3
4,7	1,9	1,8	0,1	30,0	3,4	33,4	1 048	1,6-	7,4
12,7	2,2	2,2	3,9	63,1	5,7	68,8	1 142	6,5	8,0
2,2	2,1	2,0	0,0	7,6	2,2	9,7	613	0,3	4,3
1,2	8,1	0,2	1,6	38,1	4,5	42,5	1 405	2,4	5,1
2,2	0,0	0,0	6,3	29,7	1,2	30,9	1 955	0,3	2,0

1 BYGGNADS- OCH ANLÄGGNINGSARBETEN OCH INKÖP AV TRANSPORTMEDEL, MASKINER OCH INVENTARIER.

TABELL 1:3 (FORTS)

LÄN, KOMMUN	BYGGNADS- OCH ANLÄGGNINGSARBETEN, MKR						
	ARBETE OCH NÄRINGS- LIV	MARK OCH BOSTÄDER	KOMMUNI- KATIONER	DÄRAV VÄG- HÅLLNING	FRITID OCH KULTUR	ENERGI, VATTEN OCH AVFALL	DÄRAV VATTEN- OCH AV- LOPPS- FÖRSÖRJ- NING
1	37	38	39	40	41	42	43
VÄSTERNORRLANDS LÄN							
HÄRNÖSAND	0,2	1,2	24,2	24,1	1,8	14,6	14,6
KRAMFORS	2,1	3,7	4,4	4,4	1,3	9,5	9,4
SOLLEFTEÅ	8,4	1,0	5,4	5,4	1,9	12,4	8,3
SUNDSVALL	16,9	9,5	12,8	9,1	4,8	97,9	19,2
TIMRÅ	0,0	0,0	2,7	2,4	7,3	5,6	3,1
ÅNGE	3,7	4,5	0,8	0,8	1,4	4,0	4,0
ÖRNSKÖLDSVIK	8,3	18,7	9,1	9,1	2,9	37,3	17,7
JÄMTLANDS LÄN							
BERG	1,6	0,5	1,4	1,4	0,1	7,5	5,8
BRÄCKE	1,1	0,3	1,1	0,8	0,6	1,4	1,3
HÄRJEDALEN	1,6	0,2	0,8	0,8	1,4	9,4	9,3
KROKOM	1,0	2,7	1,3	1,3	0,4	5,1	4,8
RAGUNDA	2,7	1,6	0,5	0,5	0,3	6,1	5,9
STRÖMSUND	11,0	5,4	1,6	1,6	0,3	4,0	4,0
ÅRE	5,2	0,2	2,0	2,0	0,6	28,0	27,9
ÖSTERSUND	18,9	5,6	6,1	6,1	4,0	11,5	11,0
VÄSTERBOTTENS LÄN							
DOROTEÅ	1,2	0,6	0,5	0,5	0,2	1,1	1,1
LYCKSELE	1,9	7,3	0,9	0,9	5,3	6,6	2,0
NORDMALING	0,5	0,8	2,2	2,2	0,3	4,1	4,1
NORSJÖ	4,1	0,4	2,8	2,8	0,9	2,4	2,3
ROBERTSFORS	0,5	2,8	3,5	3,4	0,2	2,7	2,7
SKELLEFTEÅ	8,8	19,0	10,6	10,6	8,6	45,3	19,5
SORSELE	4,1	1,2	0,2	0,2	0,3	1,4	1,4
STORUMAN	7,6	7,5	0,0	0,0	0,6	0,9	0,8
UMEÅ	19,2	35,2	13,0	11,3	6,1	23,3	11,8
VILHELMINA	0,6	2,9	0,5	0,5	1,5	2,2	2,1
VINDELN	0,2	3,2	0,0	0,0	0,4	0,6	0,4
VÄNNÄS	0,1	6,0	3,8	3,8	0,6	1,4	1,4
ÅSELE	6,1	0,0	0,5	0,1	0,1	2,8	2,8
NORRBOTTENS LÄN							
ARJEPLOG	6,1	3,1	0,1	0,1	0,8	1,8	0,9
ARVIDSJÄUR	0,0	0,4	0,7	0,7	0,3	4,9	4,9
BODEN	3,1	8,6	7,6	7,4	2,5	13,3	13,2
GÄLLIVARE	9,1	1,6	14,0	13,8	3,3	9,5	9,5
HAPARANDA	8,3	1,6	0,9	0,9	0,8	10,4	9,7
JÖKKMOKK	1,6	2,1	1,3	1,3	0,2	6,4	6,4
KALIX	0,1	1,1	3,0	3,0	0,9	7,6	7,6
KIRUNA	1,6	7,2	2,9	2,9	15,8	14,7	11,7
LULEÅ	20,9	11,5	39,9	39,9	3,9	5,4	4,8
PAJALA	0,8	9,7	0,2	0,2	0,3	2,0	2,0
PITEÅ	19,8	4,9	13,5	13,5	7,7	17,8	17,3
ÄLVSBYN	4,0	0,8	2,6	2,6	0,3	1,1	0,2
ÖVERKALIX	0,5	0,8	1,0	0,1	1,0	2,4	2,4
ÖVERTORNEÅ	5,1	7,4	0,9	0,7	0,2	2,1	1,8
SAMTLIGA KOMMUNER	1 150,1	1 366,2	1 480,5	1 424,6	656,2	3 196,6	1 805,5

UTBILD- NING	SOCIAL OMSORG	DÄRAV BARN- OMSORG	ÖVRIGA FÖR- VÄLT- NINGS- GRENAR	SUMMA BYGGNADS- OCH ANLÄGG- NINGS- ARBETEN	INKÖP AV TRAN-SPORT- MEDEL, MASKI- NER OCH INVEN- TARIER	SAMT- LIGA INVE- STE- RINGAR, MKR	INVESTE- RINGAR, ¹ KR PER INVÄNARE	INKÖP AV FASTIG- HETER OCH AN- LÄGG- NINGAR, MKR	FÖR- SÄLJ- NING AV FASTIG- HETER OCH AN- LÄGG- NINGAR, MKR
2,5	0,6	0,3	0,3	45,3	4,1	49,4	1 790	1,8	1,4
2,0	0,0	0,0	0,5	23,5	2,5	26,0	972	2,3	2,1
2,8	7,0	1,9	1,3	40,2	4,1	44,4	1 697	3,3	2,2
28,5	25,1	23,8	8,4	203,9	10,2	214,0	2 268	4,1	14,7
14,4	3,3	3,3	0,1	33,4	1,3	34,8	1 836	1,3	0,9
3,7	7,3	0,3	0,0	25,3	1,5	26,8	1 994	1,5	3,8
5,5	5,3	5,1	2,7	89,9	8,4	98,3	1 620	14,5	6,8
0,6	1,0	1,0	0,0	12,6	1,3	13,9	1 546	0,1	11,7
2,0	0,4	0,0	1,5	8,4	0,7	9,0	980	1,7	1,5
1,7	0,4	0,1	0,0	15,4	0,9	16,3	1 244	0,7	6,8
2,4	2,2	0,9	0,1	15,2	1,5	16,6	1 239	2,1	10,5
0,6	0,0	0,0	2,0	13,9	1,1	15,0	1 971	0,8	0,8
3,3	3,5	1,5	0,0	29,2	1,9	31,1	1 779	0,8	15,8
6,5	8,9	0,6	0,3	51,6	1,2	52,7	5 628	2,6	4,7
31,0	5,9	4,7	19,2	101,9	8,1	110,1	1 986	13,3	12,5
0,0	0,0	0,0	0,4	4,1	0,3	4,5	1 132	0,2	0,2
13,3	1,2	1,1	1,6	38,2	3,8	42,0	2 887	1,6	1,1
0,5	0,0	0,0	0,4	8,8	0,6	9,4	1 175	1,3	0,8
1,8	4,9	1,5	0,4	17,7	0,9	18,6	1 850	1,8	0,5
3,0	0,6	0,6	1,6	14,7	0,7	15,5	2 024	1,0	1,3
9,9	6,5	5,5	5,5	114,3	9,8	124,0	1 684	8,4	19,2
0,6	0,0	0,0	0,4	8,3	0,4	8,7	2 220	0,7	2,0
0,4	1,4	1,4	0,8	19,2	1,1	20,3	2 437	1,0	1,3
72,3	29,4	15,9	9,8	208,3	9,9	218,2	2 730	23,4	9,6
2,6	4,3	4,3	1,3	16,0	1,7	17,7	2 041	1,1	1,9
6,3	0,1	0,0	0,1	11,0	1,0	11,9	1 681	0,2	0,7
10,1	1,4	0,0	0,4	23,9	2,4	26,4	2 311	3,0	1,0
1,9	0,0	0,0	0,3	11,7	0,6	12,2	2 579	5,6	1,6
0,0	0,0	0,0	0,2	11,9	1,9	13,9	3 441	1,2	0,3
7,6	0,4	0,0	0,4	14,7	0,9	15,6	1 898	1,4	0,1
2,2	2,7	2,4	30,1	70,1	4,6	74,7	2 597	5,7	97,1
7,9	1,2	0,2	7,9	54,6	5,8	60,4	2 449	8,7	0,4
4,7	4,8	2,6	0,0	31,6	1,1	32,7	3 463	0,6	3,3
0,4	1,9	1,8	1,6	15,4	0,4	15,8	2 203	1,6	29,8
12,4	2,1	2,0	0,6	27,8	2,4	30,2	1 559	1,3	1,1
4,4	4,5	4,3	1,0	52,0	4,4	56,4	1 869	0,9	6,3
14,7	1,5	1,5	0,0	97,9	8,8	106,7	1 589	10,5	19,1
2,7	0,1	0,0	0,1	15,8	0,9	16,7	1 895	0,3	0,8
12,8	13,6	5,4	0,1	90,2	5,5	95,6	2 507	8,5	6,9
0,0	0,6	0,6	0,1	9,6	0,3	10,0	1 041	1,1	3,6
0,0	0,8	0,8	0,2	6,7	1,2	7,9	1 532	0,2	5,1
0,0	0,6	0,6	0,3	16,5	0,2	16,7	2 662	0,1	2,4
2 045,4	1 075,5	638,0	828,9	11 801,0	1 295,2	13 096,1	1 577	1 026,2	1 494,2

1 BYGGNADS- OCH ANLÄGGNINGSARBETEN OCH INKÖP AV TRANSPORTMEDEL, MASKINER OCH INVENTARIER.

TABELL 1:4 (FORTS)

LÄN, KOMMUN	TILLGÅNGAR VID ÅRETS SLUT, MKR				SKULDER VID ÅRETS SLUT, MKR			EGET KAPITAL, MKR
	ANLÄGG- NING- TILL- GÅNGAR	OMSÄTT- NING- TILL- GÅNGAR	DÄRAV KASSA, BANK OCH POST- GIRO	TOTAL- SUMMA TILL- GÅNGAR ¹	LÅNG- FRISTIGA SKULDER	KORT- FRISTIGA SKULDER	DÄRAV FÄL- LIGA LÅN	
1	54	55	56	57	58	59	60	61
JÖNKÖPINGS LÄN								
ANEBY	73,9	16,2	12,5	90,1	29,2	3,7	0,0	57,0
EKSJÖ	173,6	30,9	16,6	208,2	58,5	9,7	0,3	130,7
GISLAVED	228,6	76,7	39,7	305,5	75,8	22,6	0,0	206,8
GNOSJÖ	98,0	50,2	40,0	148,2	45,9	21,8	15,0	80,6
JÖNKÖPING	945,0	265,4	130,4	1 211,0	424,7	156,6	0,0	623,2
NÄSSJÖ	294,0	65,5	24,3	359,5	116,0	38,0	0,2	205,1
SÄVSJÖ	97,2	28,8	22,9	132,0	36,2	4,7	0,9	91,0
TRANÅS	214,4	36,0	2,4	252,2	123,0	28,0	6,0	99,4
VAGGERYD	100,7	26,6	18,5	127,3	34,3	4,8	0,0	88,2
VETLANDA	261,0	74,3	34,2	342,6	115,7	32,8	0,2	193,0
VÄRNAMO	254,7	94,8	69,1	349,5	82,5	27,5	2,4	239,5
KRONOBERGS LÄN								
ALVESTA	143,6	68,8	35,5	212,8	39,3	18,2	0,0	150,5
LESSEBO	101,2	13,3	7,2	115,6	33,4	7,1	0,0	74,9
LJUNGBY	216,1	112,5	67,9	331,2	74,3	46,6	15,3	193,3
MARKARYD	103,4	30,9	7,2	134,4	37,5	9,8	0,5	82,9
TINGSRYD	124,6	26,0	10,5	152,1	50,9	16,0	12,4	73,4
UPPVIDINGE	86,3	33,5	23,5	120,2	42,0	10,3	2,0	64,0
VÄXJÖ	551,7	235,7	127,7	787,4	229,1	69,1	0,0	489,2
ÄLMHULT	122,0	69,2	51,8	191,5	35,6	10,1	0,0	136,3
KALMAR LÄN								
BORGHOLM	92,9	25,8	19,6	118,9	28,5	6,8	3,8	80,0
EMMABODA	92,3	25,9	12,2	121,2	31,6	12,0	0,2	77,3
HULTSFRED	205,6	37,7	14,3	246,2	111,7	7,5	0,0	122,0
HÖGSBY	70,5	14,8	11,1	86,5	28,7	2,5	0,9	53,2
KALMAR	533,3	132,8	49,7	681,2	153,8	74,3	45,2	438,0
MÖNSTERÅS	110,1	29,3	25,1	141,8	47,6	4,9	0,4	87,9
MÖRBYLÅNGA	107,1	25,1	14,1	136,0	47,8	2,3	0,0	79,1
NYBRO	212,8	59,2	49,7	272,3	76,2	4,6	0,0	185,2
OSKARSHAMN	317,4	68,6	35,7	386,2	115,8	28,2	5,5	242,1
TORSÅS	49,5	16,1	11,3	65,7	17,8	2,2	0,0	45,5
VIMMERBY	180,4	24,3	17,6	208,2	63,0	13,0	0,0	132,1
VÄSTERVIK	421,5	47,3	25,6	470,7	158,3	12,3	3,1	292,1
GOTLANDS LÄN								
GOTLAND	704,2	264,1	185,1	997,1	242,4	50,6	3,8	665,9
BLEKINGE LÄN								
KARLSHAMN	414,5	51,9	16,1	482,9	204,6	26,5	10,1	233,1
KARLSKRONA	552,2	162,8	79,6	715,0	164,7	35,5	1,5	514,8
OLOFSTRÖM	109,7	58,0	40,3	169,4	38,0	6,2	1,8	117,8
RONNEBY	339,1	67,0	18,7	407,9	192,9	45,4	13,7	165,8
SÖLVESBORG	164,6	41,7	25,2	206,8	82,8	12,8	4,3	106,3

DÄRAV FINANSI- ERINGS- KAPITAL ²	VISSA DELAR AV FINANSIERINGSKAPITALET VID ÅRETS SLUT, MKR						FÖRÄNDRINGAR I FINANSIERINGS- KAPITALET UNDER ÅRET, MKR		LIK- VIDA MEDEL ³ , PRO- CENT AV EX- TERNA UT- GIFTER	LÅNE- SKULD ⁴ , KR, PER INVÅ- NARE	RÄN- TOR OCH AMOR- TERIN- GAR, KR PER INVÅ- NARE	
	POSITIVA DELPOSTER			NEGATIVA DELPOSTER			FÖRÄNDRING AV DRIFT- KAPIT- TALET	FÖRÄNDRING AV DISPO- NIBLA STAM- KAPIT- TALET				
62	KAPI- TAL- BUDGE- TENS RESER- VATIO- NER	KAPI- TAL- FONDER	DRIFT- FONDER	KAPI- TAL- BUDGE- TENS FÖR- SKOTT	DÄRAV BESLU- TAD EJ VERK- STÄLLD UPP- LÄNING	66	67	68	69	70	71	72
12,3	8,2	4,3	1,1	3,2	0,0	1,9	1,3	21	4 311	950		
15,6	53,8	12,7	6,0	62,8	0,0	1,3-	2,7-	9	3 262	683		
54,0	31,4	11,3	6,3	2,3	0,0	1,0-	10,5	14	2 694	653		
28,5	21,7	8,0	1,4	11,4	2,3	0,7	11,3	46	6 926	667		
102,8	88,3	50,9	48,8	92,6	31,0	2,7-	23,7-	10	3 945	794		
27,1	39,4	16,5	2,8	41,5	34,3	4,4	0,3-	7	3 641	798		
30,0	15,6	6,9	1,7	13,5	11,1	1,2	2,2	21	3 152	785		
7,9	80,9	3,5	2,8	77,7	65,9	4,6-	3,4	1	6 964	1 269		
21,8	6,3	11,5	3,8	8,4	2,6	2,6	1,0-	16	2 843	738		
47,7	26,8	13,7	17,3	29,5	0,0	7,1	6,8-	12	4 034	920		
67,4	36,9	35,7	15,1	33,7	26,1	3,8	6,8	22	2 816	608		
46,1	34,2	18,2	5,1	30,0	0,0	11,8	5,0-	18	2 045	401		
7,1	4,3	1,9	5,0	6,8	4,2	1,2	4,3	8	3 702	582		
51,5	24,6	23,1	30,9	32,9	25,4	7,4	12,5	25	3 306	700		
16,9	6,1	2,5	4,5	2,1	1,0	2,8	2,0-	6	3 197	801		
0,1-	16,0	6,1	5,2	31,0	26,6	2,7	7,9-	7	4 287	898		
19,8	20,0	3,8	3,3	12,8	11,6	1,7	5,8	21	3 951	772		
166,6	122,8	53,0	35,0	87,3	67,6	23,5	2,1	19	3 593	712		
49,9	12,3	7,5	27,5	9,6	4,7	11,8	5,8-	35	2 300	448		
15,7	9,9	6,3	1,2	5,8	0,0	1,8	4,0	19	2 950	597		
16,7	12,8	7,7	1,4	7,7	2,4	2,0-	7,6	11	2 818	667		
28,1	22,7	4,6	7,8	15,4	5,3	1,2-	6,1-	7	6 224	1 133		
11,5	12,0	6,4	0,1	15,4	15,4	0,0	2,5	14	3 771	1 334		
58,5	40,6	76,5	12,7	76,9	58,1	17,0-	4,3-	8	3 778	663		
25,4	24,6	6,4	0,6	20,3	10,4	1,1	1,1	20	3 646	742		
19,8	22,8	8,6	0,8	18,1	2,1	4,0	8,8	12	3 814	931		
48,5	53,8	9,3	7,2	27,8	9,8	0,6	16,5	21	3 516	620		
40,4	32,2	6,5	3,6	25,3	21,9	6,2-	3,9	10	4 328	836		
13,9	22,1	1,3	0,8	13,3	13,0	1,2-	15,2	15	2 260	1 302		
14,7	18,4	10,1	2,1	28,8	19,6	1,0	9,6-	10	3 894	778		
28,9	62,9	9,4	17,3	61,9	35,3	11,1-	9,1-	6	3 908	641		
204,0	127,2	31,3	17,0	49,4	0,0	34,2	38,8	19	4 454	735		
23,2	35,7	19,1	5,1	53,0	17,5	7,9	5,1	5	6 727	1 545		
127,3	101,1	36,0	40,0	100,6	0,0	3,1	4,5	12	2 756	644		
46,1	19,7	14,3	19,4	23,0	10,5	8,7	4,3	27	2 507	590		
19,6	35,9	12,4	17,3	51,3	42,3	4,1-	4,0-	5	6 826	1 216		
24,5	37,6	9,1	4,8	38,9	23,5	0,7	1,4	15	5 508	949		

TABELL 2:2 LANDSTING OCH KOMMUNER UTANFÖR LANDSTING ÅR 1980
 DRIFTBUDGETSPECIFIKATION, MKR

CURRENT EXPENDITURE AND CURRENT REVENUE, MILLION KRONOR

LANDSTING M M	SJUKHUSANSLUTEN HÄLSO- OCH SJUKVÅRD						
	TOTALT				DÄRAV LASARETT FÖR SOMATISK OCH BLANDAD VÅRD		
	KOST- NADER	DÄRAV AVLÖ- NINGAR	IN- TÄKTER	NETTO- KOSTNADER	KOST- NADER	DÄRAV AVLÖ- NINGAR	IN- TÄKTER
19	20	21	22	23	24	25	
STOCKHOLMS LÄNS	5 763,4	2 354,7	547,5	5 215,9	3 058,1	1 501,2	282,7
UPPSALA LÄNS	867,9	293,9	142,3	725,6	145,0	75,9	12,3
SÖDERMANLANDS LÄNS	1 044,0	486,4	173,2	870,8	741,4	371,9	73,2
ÖSTERGÖTLANDS LÄNS	1 638,6	798,8	289,5	1 349,1	1 354,5	689,9	262,4
JÖNKÖPINGS LÄNS	1 262,8	578,6	123,2	1 139,6	932,0	507,0	107,9
KRONOBERGS LÄNS	673,6	321,5	68,9	604,7	387,9	200,0	27,5
KALMAR LÄNS	912,5	438,9	83,0	829,5	626,0	338,2	57,0
BLEKINGE LÄNS	639,3	300,3	53,5	585,8	367,5	193,3	33,2
KRISTIANSTADS LÄNS	1 012,0	473,9	91,2	920,8	798,1	415,7	73,6
MALMÖHUS LÄNS	2 438,7	1 218,7	408,4	2 030,3	2 360,1	1 218,7	377,6
HALLANDS LÄNS	822,1	363,7	80,4	741,6	536,9	280,6	50,3
GÖTEBORGS O BOHUS LÄNS	1 038,1	489,3	179,7	858,4	628,6	330,7	72,3
ÄLVSBORGS LÄNS	1 534,7	694,8	35,9	1 498,8	1 119,2	581,9	32,5
SKARABORGS LÄNS	1 150,6	556,0	107,2	1 043,3	605,5	295,8	46,9
VÄRMLANDS LÄNS	1 261,1	605,1	117,3	1 143,8	790,5	407,5	79,8
ÖREBRO LÄNS	1 196,1	585,9	172,5	1 023,6	914,7	454,8	142,5
VÄSTMANLANDS LÄNS	928,5	421,2	94,9	833,7	701,1	361,0	80,6
KOPPARBERGS LÄNS	1 114,0	544,5	125,3	988,6	649,9	338,1	65,3
GÄVLEBORGS LÄNS	1 127,7	541,2	102,1	1 025,6	939,4	491,8	92,0
VÄSTERNORRLANDS	1 186,1	534,5	130,3	1 055,7	1 012,1	491,2	112,8
JÄMTLANDS LÄNS	657,2	292,2	87,9	569,3	336,3	162,4	30,8
VÄSTERBOTTENS LÄNS	1 088,8	544,3	248,9	839,9	762,4	394,4	206,5
NORRBOTTENS LÄNS	1 192,2	595,9	103,0	1 089,2	804,5	429,3	76,7
SAMTLIGA LANDSTING	30 550,0	14 034,3	3 566,1	26 983,6	20 621,7	10 531,3	2 396,4
GOTLANDS KOMMUN	203,5	98,2	16,1	187,4	116,8	58,9	6,8
MALMÖ KOMMUN	1 354,2	702,2	156,1	1 198,1	1 044,5	580,1	124,9
GÖTEBORGS KOMMUN	2 283,6	1 163,0	398,3	1 885,3	1 848,4	933,3	349,8
SUMMA	3 841,3	1 963,4	570,5	3 270,8	3 009,7	1 572,3	481,5

NETTO- KOST- NADER	LASARETT FÖR PSYKIATRISK VÅRD				VÅRDCENTRALER MED SJUKHEM			SJUKHEM FÖR LÅNGVARIGT SJUKA			
	KOST- NADER	DÄRAV AVLÖ- NINGAR	IN- TÄK- TER	NETTO- KOST- NADER	KOST- NADER	IN- TÄK- TER	NETTO- KOST- NADER	KOST- NADER	DÄRAV AVLÖ- NINGAR	IN- TÄK- TER	NETTO- KOST- NADER
	26	27	28	29	30	31	32	33	34	35	36
2 775,4	236,7	130,4	20,6	216,1	0,0	0,0	0,0	1 319,1	650,1	168,3	1 150,8
132,7	217,0	112,6	106,1	110,9	38,3	4,2	34,1	155,1	79,3	18,5	136,6
668,2	134,1	71,2	90,3	43,9	79,2	8,4	70,8	4,5	2,3	0,9	3,6
1 092,1	99,8	55,8	12,7	87,1	0,0	0,0	0,0	85,5	40,8	11,1	74,4
874,0	0,0	0,0	0,0	0,0	143,0	15,3	127,7	0,0	0,0	0,0	0,0
360,4	144,3	73,0	30,7	113,6	0,0	0,0	0,0	83,9	41,7	9,0	74,9
569,1	0,0	0,0	0,0	0,0	0,0	0,0	0,0	160,5	77,4	19,6	140,9
334,4	93,0	50,1	8,2	84,8	32,5	3,2	29,3	57,3	29,0	6,6	50,7
724,6	0,0	0,0	0,0	0,0	19,5	7,3	12,2	90,7	48,0	10,2	80,5
1 982,6	0,0	0,0	0,0	0,0	0,0	0,0	0,0	0,0	0,0	0,0	0,0
486,6	0,0	0,0	0,0	0,0	32,5	5,0	27,4	139,2	67,3	24,8	114,4
556,2	122,0	63,3	19,6	102,4	0,0	0,0	0,0	183,0	86,0	20,8	162,2
1 086,6	0,0	0,0	0,0	0,0	0,0	0,0	0,0	217,2	112,8	3,4	213,8
558,5	90,3	48,3	7,9	82,4	400,9	52,3	348,5	0,0	0,0	0,0	0,0
710,7	106,4	58,3	10,6	95,8	165,8	16,8	149,0	26,0	12,0	3,5	22,5
772,3	0,0	0,0	0,0	0,0	0,0	0,0	0,0	241,7	127,4	28,8	212,9
620,4	0,0	0,0	0,0	0,0	0,0	0,0	0,0	117,3	55,7	11,7	105,6
584,6	173,4	90,2	37,8	135,7	223,0	20,5	202,5	3,1	1,7	0,4	2,7
847,4	0,0	0,0	0,0	0,0	66,6	5,8	60,8	32,6	16,3	4,1	28,5
899,3	0,0	0,0	0,0	0,0	0,0	0,0	0,0	85,6	40,2	12,8	72,8
305,5	88,8	48,2	12,9	75,9	124,5	17,3	107,2	26,8	13,0	17,1	9,7
555,9	100,6	55,8	12,6	88,1	0,0	0,0	0,0	198,1	93,4	29,2	169,0
727,8	93,9	58,3	7,9	86,0	194,0	15,4	178,6	21,3	11,6	2,6	18,6
18 225,3	1 700,3	915,5	377,9	1 322,7	1 519,8	171,5	1 348,1	3 248,5	1 606,0	403,4	2 845,1
110,0	32,3	18,0	2,6	29,7	12,3	0,8	11,5	11,0	5,4	2,4	8,6
919,6	0,0	0,0	0,0	0,0	0,0	0,0	0,0	229,9	122,1	12,9	217,0
1 498,6	345,7	170,1	46,1	299,7	9,0	0,7	8,3	118,6	67,2	12,3	106,3
2 528,2	378,0	188,1	48,7	329,4	21,3	1,5	19,8	359,5	194,7	27,6	331,9

TABELL 2:2 FORTS

LANDSTING OCH KOMMUNER UTANFÖR LANDSTING ÅR 1980
DRIFTBUDGETSPECIFIKATION, MKR

LANDSTING M M	SJUKHUSANSLUTEN HÄLSO- OCH SJUKVÅRD FORTS			HÄLSO- OCH SJUKVÅRD UTANFÖR SJUKHUS			
	FRÄMMANDE VERKSAMHET			TOTALT			
	KOST- NADER	IN- TÄKTER	NETTO- KOST- NADER	KOST- NADER	DÄRAV AVLÖ- NINGAR	IN- TÄKTER	NETTO- KOST- NADER
38	39	40	41	42	43	44	
STOCKHOLMS LÄNS	993,4	48,1	945,3	1 313,8	502,2	424,2	889,6
UPPSALA LÄNS	299,3	0,0	299,3	179,7	63,3	24,3	155,4
SÖDERMANLANDS LÄNS	79,9	0,0	79,9	204,3	73,8	85,7	118,6
ÖSTERGÖTLANDS LÄNS	73,6	0,1	73,6	350,0	121,2	79,6	270,3
JÖNKÖPINGS LÄNS	137,9	0,0	137,9	247,0	77,3	68,4	178,6
KRONOBERGS LÄNS	44,8	0,1	44,7	123,5	49,7	7,2	116,3
KALMAR LÄNS	78,9	0,0	78,9	208,2	75,2	37,1	171,1
BLEKINGE LÄNS	65,9	0,2	65,7	125,9	46,5	17,4	108,5
KRISTIANSTADS LÄNS	103,6	0,1	103,5	254,8	120,8	34,3	220,5
MALMÖHUS LÄNS	78,5	30,8	47,7	205,0	71,6	72,3	132,8
HALLANDS LÄNS	111,9	0,0	111,9	184,2	73,6	9,8	174,4
GÖTEBORGS O BOHUS LÄNS	86,6	65,5	21,1	297,5	102,8	44,4	253,1
ÄLVSBORGS LÄNS	198,4	0,0	198,4	313,0	133,6	6,8	306,2
SKARABORGS LÄNS	46,1	0,0	46,0	85,9	20,2	23,0	62,8
VÄRMLANDS LÄNS	89,7	0,6	89,1	210,6	78,7	47,5	163,1
ÖREBRO LÄNS	32,2	0,1	32,1	213,3	90,3	48,5	164,9
VÄSTMANLANDS LÄNS	99,2	0,0	99,2	218,8	69,8	32,3	186,5
KOPPARBERGS LÄNS	59,4	0,5	58,9	194,2	70,0	50,3	143,9
GÄVLEBORGS LÄNS	89,1	0,2	88,9	261,4	96,8	49,4	212,0
VÄSTERHORRLANDS	81,2	0,0	81,2	243,9	100,6	59,6	184,3
JÄMTLANDS LÄNS	80,8	9,8	71,0	142,8	50,3	20,8	122,0
VÄSTERBOTTENS LÄNS	26,2	0,0	26,2	270,4	93,9	46,9	223,5
NORRBOTTENS LÄNS	77,1	0,1	77,0	268,6	113,9	59,4	209,2
SAMTLIGA LANDSTING	3 033,7	156,2	2 877,5	6 116,8	2 296,1	1 349,2	4 767,6
GOTLANDS KOMMUN	12,6	1,9	10,7	47,0	18,3	9,8	37,2
MALMÖ KOMMUN	79,8	18,3	61,5	119,7	55,1	43,8	75,9
GÖTEBORGS KOMMUN	69,9	0,4	69,6	384,5	179,4	77,3	307,2
SUMMA	162,3	20,6	141,8	551,2	252,8	130,9	420,3

DÄRAV LÄKARSTATIONER OCH VÅRD-CENTRALER								FOLKTANDVÅRD				SOCIAL VERKSAMHET			
TOTALT								TOTALT				TOTALT			
KOST- NADER	DÄRAV AVLÖ- NINGAR	IN- TÄKTER	NETTO- KOST- NADER	KOST- NADER	DÄRAV AVLÖ- NINGAR	IN- TÄKTER	NETTO- KOST- NADER	KOST- NADER	DÄRAV AVLÖ- NINGAR	IN- TÄKTER	NETTO- KOST- NADER	KOST- NADER	DÄRAV AVLÖ- NINGAR	IN- TÄKTER	NETTO- KOST- NADER
45	46	47	48	49	50	51	52	53	54	55	56	53	54	55	56
448,5	200,8	10,3	438,1	286,5	142,9	113,3	173,2	181,6	102,8	33,8	147,8	181,6	102,8	33,8	147,8
33,7	16,6	3,2	30,4	47,2	24,4	20,2	27,0	10,8	4,2	2,2	8,6	10,8	4,2	2,2	8,6
51,0	23,5	3,4	47,6	74,3	24,4	54,9	19,4	6,4	0,5	0,1	6,3	6,4	0,5	0,1	6,3
77,6	36,0	1,3	76,4	91,4	45,5	39,8	51,7	9,6	4,5	1,5	8,1	9,6	4,5	1,5	8,1
45,1	20,1	0,8	44,3	82,5	35,8	48,6	33,9	18,1	6,2	4,2	13,9	18,1	6,2	4,2	13,9
36,5	18,5	0,6	35,9	36,9	19,0	5,1	31,8	21,5	5,9	3,3	18,1	21,5	5,9	3,3	18,1
48,8	26,6	1,4	47,5	53,6	25,8	26,9	26,7	7,4	2,4	0,3	7,1	7,4	2,4	0,3	7,1
29,3	13,8	0,4	28,9	34,8	18,2	16,7	18,1	9,7	3,6	1,4	8,3	9,7	3,6	1,4	8,3
112,7	66,7	2,6	110,1	60,3	29,2	29,4	30,9	11,9	4,6	1,0	10,9	11,9	4,6	1,0	10,9
0,0	0,0	0,0	0,0	142,9	70,9	72,2	70,7	15,7	7,1	1,7	14,1	15,7	7,1	1,7	14,1
34,4	17,0	1,5	32,9	49,7	26,2	4,5	45,2	12,2	5,2	5,9	6,3	12,2	5,2	5,9	6,3
77,4	40,7	4,0	73,3	79,4	39,8	9,9	69,5	40,3	2,5	2,5	37,8	40,3	2,5	2,5	37,8
142,7	73,6	1,2	141,5	91,7	50,5	0,6	91,1	59,0	11,9	6,4	52,7	59,0	11,9	6,4	52,7
24,2	5,9	0,8	23,4	0,0	0,0	0,0	0,0	13,2	6,1	1,4	11,8	13,2	6,1	1,4	11,8
69,5	35,6	1,0	68,5	69,1	34,4	45,0	24,0	31,8	1,9	17,0	14,7	31,8	1,9	17,0	14,7
58,4	30,1	4,3	54,2	71,3	34,5	39,7	31,6	14,1	3,6	6,5	7,6	14,1	3,6	6,5	7,6
44,1	18,7	5,5	38,6	56,6	27,9	24,6	32,0	26,2	2,1	3,6	22,6	26,2	2,1	3,6	22,6
34,3	16,3	0,9	33,4	71,0	35,6	44,2	26,8	16,8	4,7	2,0	14,8	16,8	4,7	2,0	14,8
57,7	28,1	3,0	54,7	76,5	38,5	45,1	31,4	38,7	6,1	3,0	35,7	38,7	6,1	3,0	35,7
62,6	32,6	5,9	56,7	85,2	39,3	51,9	33,3	33,0	2,1	6,7	26,3	33,0	2,1	6,7	26,3
35,4	18,4	1,1	34,3	37,7	18,0	18,1	19,6	13,9	2,8	2,7	11,2	13,9	2,8	2,7	11,2
110,5	55,6	3,3	107,2	64,4	32,7	41,6	22,8	44,7	7,7	3,4	41,2	44,7	7,7	3,4	41,2
79,2	41,5	3,0	76,2	95,7	51,6	55,6	40,2	13,8	6,3	1,2	12,6	13,8	6,3	1,2	12,6
1 713,6	836,7	59,5	654,1	1 758,7	865,1	807,9	950,9	650,4	204,8	111,8	538,5	650,4	204,8	111,8	538,5
8,4	4,5	0,0	8,4	14,0	6,9	5,9	8,1	0,0	0,0	0,0	0,0	0,0	0,0	0,0	0,0
9,4	4,7	3,0	6,4	54,7	31,6	23,5	31,3	43,6	17,2	14,1	29,4	43,6	17,2	14,1	29,4
141,0	73,1	5,3	135,7	96,5	49,7	45,5	51,1	39,7	20,9	1,5	38,2	39,7	20,9	1,5	38,2
158,8	82,3	8,3	150,5	165,2	88,2	74,9	90,5	83,3	38,1	15,6	67,6	83,3	38,1	15,6	67,6

TABELL 2:2 FORTS

LANDSTING OCH KOMMUNER UTANFÖR LANDSTING ÅR 1980
DRIFTBUDGETSPECIFIKATION, MKR

LANDSTING M M

OMSORGER OM PSYKISKT UTVECKLINGSTÖRDA

	TOTALT				DÄRAV VÅRDINSTITUTIONER EXKL SPECIALSJUKHUS			
	KOST- NADER	DÄRAV AVLÖ- NINGAR	IN- TÄKTER	NETTO- KOST- NADER	KOST- NADER	DÄRAV AVLÖ- NINGAR	IN- TÄKTER	NETTO- KOST- NADER
	57	58	59	60	61	62	63	64
STOCKHOLMS LÄNS	728,7	278,9	115,1	613,6	249,0	128,8	40,3	208,7
UPPSALA LÄNS	108,3	39,1	30,6	77,7	39,8	17,1	7,3	32,5
SÖDERMANLANDS LÄNS	123,8	50,1	34,8	89,0	34,5	17,1	7,1	27,4
ÖSTERGÖTLANDS LÄNS	223,7	101,2	64,9	158,8	77,4	40,1	12,5	65,0
JÖNKÖPINGS LÄNS	130,2	50,7	29,2	101,0	46,2	22,9	9,1	37,1
KRONOBERGS LÄNS	99,9	42,6	20,2	79,7	38,3	20,1	7,8	30,5
KALMAR LÄNS	146,6	54,8	26,0	120,6	54,0	28,5	8,0	46,0
BLEKINGE LÄNS	76,3	34,4	12,4	63,9	31,0	17,2	5,4	25,6
KRISTIANSTADS LÄNS	137,8	50,4	37,0	100,8	47,6	22,9	9,6	38,0
MALMÖHUS LÄNS	315,0	146,0	112,8	202,2	87,8	42,0	23,5	64,3
HALLANDS LÄNS	101,5	43,4	19,5	82,0	54,1	26,3	9,2	44,9
GÖTEBORGS O BOHUS LÄNS	248,1	110,9	179,3	68,8	73,1	46,8	14,2	58,9
ÄLVSBORGS LÄNS	225,5	87,9	61,9	163,7	64,3	32,3	10,6	53,8
SKARABORGS LÄNS	144,9	58,3	47,4	97,4	63,1	33,3	23,4	39,7
VÄRMLANDS LÄNS	133,1	58,9	24,4	108,7	52,9	28,7	1,8	51,1
ÖREBRO LÄNS	150,8	57,8	55,5	95,4	56,9	20,7	9,7	47,2
VÄSTMANLANDS LÄNS	228,2	100,9	134,7	93,5	41,6	19,6	8,1	33,4
KOPPARBERGS LÄNS	121,9	49,8	26,5	95,4	50,4	23,9	10,8	39,6
GÄVLEBORGS LÄNS	119,8	51,9	31,5	88,3	53,7	25,4	8,4	45,2
VÄSTERNORRLANDS	140,2	65,1	37,5	102,8	65,4	31,3	10,5	54,9
JÄMTLANDS LÄNS	95,5	40,4	14,5	81,1	27,4	14,2	3,3	24,2
VÄSTERBOTTENS LÄNS	123,6	56,6	29,5	94,1	48,7	25,4	8,8	39,9
NORRBOTTENS LÄNS	116,1	55,5	24,8	91,3	62,3	33,0	9,3	52,9
SAMTLIGA LANDSTING	4 039,5	1 685,6	1 170,0	2 869,8	1 419,5	717,6	258,7	1 160,8
GOTLANDS KOMMUN	32,5	15,7	8,5	24,0	13,6	7,0	3,4	10,2
MALMÖ KOMMUN	82,9	33,5	18,0	64,9	36,9	19,4	7,6	29,3
GÖTEBORGS KOMMUN	119,4	0,0	0,0	119,4	0,0	0,0	0,0	0,0
SAMTLIGA LANDSTING	234,8	49,2	26,5	208,3	50,5	26,4	11,0	39,5

UTBILDNINGS- OCH KULTURVERKSAMHET

	TOTALT				DÄRAV GYMNASIAL UTBILDNING				FOLKHÖGSKOLOR			
	KOST- NADER	DÄRAV AVLÖ- NINGAR	IN- TÄKTER	NETTO- KOST- NADER	KOST- NADER	DÄRAV AVLÖ- NINGAR	IN- TÄKTER	NETTO- KOST- NADER	KOST- NADER	DÄRAV AVLÖ- NINGAR	IN- TÄKTER	NETTO- KOST- NADER
	65	66	67	68	69	70	71	72	73	74	75	76
	330,1	128,3	83,7	246,3	113,6	50,4	55,7	57,9	8,8	4,3	5,8	3,0
	68,3	25,1	25,4	42,9	21,2	10,3	12,5	8,8	7,1	3,0	4,2	2,9
	91,3	32,0	33,5	57,9	38,8	16,2	21,0	17,8	12,9	6,4	9,0	3,8
	117,1	35,3	39,2	77,9	56,7	23,6	25,0	31,7	8,0	3,2	4,2	3,8
	131,5	49,9	59,3	72,2	37,5	15,6	21,7	15,7	8,8	4,3	6,7	2,1
	51,3	16,1	22,4	28,9	32,1	13,6	16,9	15,2	5,5	2,5	3,7	1,7
	101,2	40,3	42,8	58,4	41,6	18,1	24,8	16,8	20,4	10,3	15,3	5,0
	56,8	22,0	20,0	36,8	26,8	12,4	14,2	12,6	6,0	2,7	3,7	2,4
	89,1	34,2	46,2	42,9	61,6	28,1	30,1	31,6	10,5	5,5	8,1	2,4
	126,8	42,0	48,9	77,9	70,7	30,2	39,3	31,4	0,0	0,0	0,0	0,0
	72,1	26,6	29,7	42,4	30,2	12,8	15,9	14,3	12,6	6,4	8,9	3,7
	76,4	13,1	18,0	58,4	21,4	8,6	9,6	11,8	9,2	4,3	5,7	3,5
	112,7	35,6	44,0	68,7	58,7	24,7	27,2	31,6	9,4	3,9	5,8	3,6
	72,9	25,6	31,9	41,0	39,3	16,9	20,0	19,3	8,3	4,0	6,6	1,7
	114,9	47,3	50,7	64,2	41,2	16,4	21,4	19,8	21,5	10,4	14,7	6,8
	93,9	27,9	51,3	42,6	29,7	13,2	16,6	13,1	12,7	5,7	8,3	4,4
	65,9	21,8	28,6	37,3	36,1	15,8	19,8	16,3	12,6	6,0	8,5	4,1
	103,9	37,3	32,6	71,3	48,3	20,3	24,5	23,7	15,7	6,9	6,7	9,0
	100,4	36,9	38,3	62,1	35,0	14,4	18,8	16,2	22,0	10,2	14,2	7,8
	87,1	31,9	37,9	49,1	46,2	20,0	25,8	20,5	15,5	6,8	9,1	6,4
	53,4	19,0	23,8	29,7	18,5	8,2	10,4	8,1	10,7	4,8	6,6	4,0
	102,5	31,4	40,8	61,7	18,7	7,3	11,6	7,1	9,8	4,6	6,0	3,8
	70,5	21,3	17,6	52,9	24,7	11,5	13,1	11,5	0,0	0,0	0,0	0,0
SAMTLIGA LANDSTING	2 290,1	800,9	866,6	423,5	948,6	408,6	495,9	452,8	248,0	116,2	161,8	85,9
	13,8	5,9	10,1	3,7	7,3	3,1	6,6	0,7	5,6	2,6	3,4	2,2
	9,8	5,6	2,2	7,6	0,0	0,0	0,0	0,0	0,0	0,0	0,0	0,0
	119,0	67,4	48,3	70,8	39,7	20,7	27,0	12,7	0,0	0,0	0,0	0,0
	142,6	78,9	60,6	82,1	47,0	23,8	33,6	13,4	5,6	2,6	3,4	2,2

TABELL 2:2 FORTS

LANDSTING OCH KOMMUNER UTANFÖR LANDSTING ÅR 1980
DRIFBUDGETSPECIFIKATION, MKR

LANDSTING M M	DIVERSE VERKSAMHETER							CENTRAL FÖR- VALTNING	
	TOTALT							TOTALT	
	KOST- NADER	DÄRAV AVLÖ- NINGAR	IN- TÄK- TER	NETTO- KOST- NADER	DÄRAV KOLLEKTIV- TRAFIK			KOST- NADER	DÄRAV AVLÖ- NINGAR
					KOST- NADER	IN- TÄK- TER	NETTO- KOST- NADER		
77	78	79	80	81	82	83	84	85	
STOCKHOLMS LÄNS	1 760,4	27,2	109,6	1 650,9	623,1	0,0	623,1	886,3	290,4
UPPSALA LÄNS	46,2	8,8	20,3	25,9	11,8	0,0	11,8	36,5	15,6
SÖDERMANLANDS LÄNS	43,9	0,3	8,6	35,3	30,0	0,0	30,0	38,3	16,7
ÖSTERGÖTLANDS LÄNS	7,2	0,2	0,0	7,2	0,1	0,0	0,1	69,1	27,2
JÖNKÖPINGS LÄNS	11,3	0,2	7,5	3,8	0,2	0,0	0,2	43,1	20,5
KRONBERGS LÄNS	8,6	0,0	0,1	8,6	6,6	0,0	6,6	38,8	19,5
KALMAR LÄNS	13,8	2,1	9,9	3,8	0,0	0,0	0,0	37,6	18,7
BLEKINGE LÄNS	26,3	2,9	7,8	18,5	0,9	0,0	0,9	36,6	17,7
KRISTIANSTADS LÄNS	30,4	11,4	19,3	11,1	0,0	0,0	0,0	47,6	19,3
MALMÖHUS LÄNS	46,7	12,5	37,4	9,3	0,0	0,0	0,0	84,2	33,0
HALLANDS LÄNS	11,1	0,3	6,2	4,9	0,9	0,0	0,9	35,8	17,1
GÖTEBORGS O BOHUS LÄNS	32,5	6,7	27,8	4,7	1,8	0,0	1,8	35,5	12,6
ÄLVSBORGS LÄNS	68,4	26,3	62,8	5,7	0,0	0,0	0,0	57,2	22,4
SKARABORGS LÄNS	2,3	0,0	0,0	2,3	0,0	0,0	0,0	41,7	14,5
VÄRMLANDS LÄNS	29,1	8,1	23,8	5,3	0,2	0,0	0,2	46,9	24,5
ÖREBRO LÄNS	57,2	10,8	31,4	25,8	12,8	0,0	12,8	68,8	31,5
VÄSTMANLANDS LÄNS	27,0	1,8	8,5	18,5	10,8	0,0	10,8	22,8	9,0
KOPPARBERGS LÄNS	35,6	6,8	20,8	14,9	0,8	0,0	0,8	32,3	15,3
GÄVLEBORGS LÄNS	53,6	16,4	37,2	16,4	8,3	0,0	8,3	39,3	19,0
VÄSTERNORRLANDS	60,4	19,0	54,9	5,5	0,1	0,0	0,1	35,6	13,7
JÄMTLANDS LÄNS	20,6	9,8	13,0	7,6	0,2	0,0	0,2	33,3	12,3
VÄSTERBOTTENS LÄNS	27,6	7,9	17,5	10,1	0,4	0,0	0,4	65,4	28,5
NORRBOTTENS LÄNS	54,0	11,3	32,0	22,0	0,7	0,0	0,7	88,1	41,8
SAMTLIGA LANDSTING	2 474,2	190,8	556,4	1 918,1	709,7	0,0	709,7	1 920,8	740,8
GOTLANDS KOMMUN	8,6	0,2	1,6	7,0	0,0	0,0	0,0	4,4	2,2
MALMÖ KOMMUN	0,0	0,0	0,0	0,0	0,0	0,0	0,0	58,7	26,8
GÖTEBORGS KOMMUN	65,2	11,9	6,2	59,0	0,0	0,0	0,0	61,3	29,0
SUMMA	73,8	12,1	7,8	66,0	0,0	0,0	0,0	124,4	58,0

FINANSIERING

SAMTLIGA FÖRVALTNINGSGRENAR

IN- TÄK- TER	NETTO- KOST- NADER	KOST- NADER ¹	DÄRAV PERS FÖRS MM ²	IN- TÄKTER ³	NETTO- KOST- NADER	KOST- NADER ¹	DÄRAV AVLÖ- NINGAR	IN- TÄKTER ³	NETTO- KOST- NADER
85,6	800,7	1 748,5	1 351,8	3 710,5	1 962,0	12 712,7	3 684,5	5 110,1	7 602,6
3,2	33,3	180,1	159,8	435,9	255,8	1 497,9	450,0	684,3	813,6
12,3	26,0	254,9	231,9	561,7	306,8	1 807,0	659,9	909,9	897,1
14,3	54,8	434,3	376,7	941,0	506,7	2 849,5	1 088,6	1 430,0	1 419,5
3,3	39,9	307,7	273,2	720,1	412,4	2 151,7	783,4	1 015,2	1 136,5
4,0	34,8	177,2	160,1	448,4	271,2	1 194,3	455,3	574,4	619,9
2,6	35,0	247,0	224,4	565,4	318,4	1 674,4	632,4	767,2	907,2
4,4	32,2	152,9	153,2	383,0	230,1	1 123,8	427,5	500,1	623,7
10,7	36,9	278,6	245,2	610,1	331,5	1 862,2	699,9	849,7	1 012,5
30,1	54,1	576,4	537,6	1 297,0	720,6	3 808,5	1 531,0	2 008,5	1 800,0
2,0	33,7	207,5	179,8	530,6	323,1	1 446,5	532,6	684,1	762,4
6,1	29,4	256,6	253,6	667,9	411,3	2 025,1	739,7	1 125,8	899,3
12,7	44,5	360,2	354,8	1 113,4	753,2	2 730,9	1 012,4	1 343,8	1 387,1
2,2	39,5	248,6	238,5	646,2	397,6	1 759,9	680,6	859,4	900,5
15,1	31,8	284,0	283,3	695,6	411,6	2 111,5	824,5	991,3	1 120,2
62,2	6,6	347,5	247,8	739,4	391,9	2 141,7	807,8	1 167,2	974,5
3,3	19,5	228,9	227,0	594,8	365,9	1 746,4	626,6	900,7	845,7
0,6	31,6	251,0	250,8	666,8	415,8	1 869,7	728,4	924,9	944,8
10,1	29,2	264,0	261,6	662,5	398,5	2 004,7	768,3	934,0	1 070,7
5,2	30,4	271,7	270,2	673,2	401,5	2 057,9	766,9	1 005,3	1 052,6
18,3	15,0	150,9	148,0	366,9	216,0	1 167,6	426,7	547,8	619,8
13,9	51,5	276,8	276,1	662,3	385,5	1 999,9	770,2	1 063,2	936,7
26,0	62,0	321,5	302,2	703,5	382,0	2 124,7	846,1	967,5	1 157,2
348,2	1 572,4	7 826,8	7 007,6	18 396,2	10 569,4	55 868,5	19 943,3	26 364,4	29 504,1
0,1	4,3	0,0	0,0	44,4	44,4	309,8	140,7	90,6	219,2
4,0	54,8	0,0	0,0	203,6	203,6	1 668,8	840,4	441,8	1 227,0
144,7	83,3	0,0	0,0	390,9	390,9	3 072,7	1 471,5	1 067,2	2 005,5
148,8	24,2	0,0	0,0	638,9	638,9	5 051,3	2 452,6	1 599,6	3 451,7

- EXKL RÄNTOR
- ARBETSGIVARAVGIFT TILL ATP, ARBETSGIVARAVGIFT TILL ALLMÄNNA SJUKFÖRSÄKRINGEN OCH YRKESKADEFÖRSÄKRINGEN, ALLMÄN ARBETSGIVARAVGIFT SAMT UTBETALDA PENSIONER M M.
- EXKL LANDSTINGSSKATT, SJÖMANSSKATT, SKATTEBORTFALLSBIDRAG OCH SKATTEUTJÄMNINGSBIDRAG.

TABELL 2:3 LANDSTING OCH KOMMUNER UTANFÖR LANDSTINGÅR 1980
INVESTERINGSSTRUKTUR, MKR

INVESTMENTS BY ADMINISTRATIVE BRANCHES AND BY TYPE, MILLION KRONOR

LANDSTING M M	NYBYGGNADER OCH NYANLÄGGNINGAR SAMT INKÖP AV FASTIGHETER						
	SJUKHUS- ANSLUTEN HÄLSO- OCH SJUKVÅRD	HÄLSO- OCH SJUK- VÅRD UTANFÖR SJUKHUS	SOCIAL- VERK- SAMHET	OMSORGER OM PSYKISKT UTVECK- LING- STÖRDA	UTBILD- NING- OCH KULTUR- VERKSAM- HET	DIVERSE VERK- SAM- HETER	CENTRAL FÖR- VALT- NING
	96	97	98	99	100	101	102
STOCKHOLMS LÄNS	267,3	9,6	1,4	15,8	15,2	2,0	31,9
UPPSALA LÄNS	28,3	4,0	0,0	11,7	4,0	6,9	0,0
SÖDERMANLANDS LÄNS	93,5	27,7	0,5	6,2	13,3	1,6	0,0
ÖSTERGÖTLANDS LÄNS	43,9	23,6	12,8	3,0	7,3	3,0	0,1
JÖNKÖPINGS LÄNS	82,9	0,1	0,0	6,1	16,2	0,0	0,0
KRONOBERGS LÄNS	51,5	2,5	0,0	11,1	14,3	2,9	0,2
KALMAR LÄNS	62,7	0,0	0,0	14,8	2,9	23,7	0,0
BLEKINGE LÄNS	92,2	5,1	0,0	17,7	7,1	7,6	0,0
KRISTIANSTADS LÄNS	34,6	7,0	0,2	20,7	9,7	8,9	0,4
MALMÖHUS LÄNS	113,4	13,7	3,8	11,6	12,7	1,2	0,2
HALLANDS LÄNS	103,2	6,8	0,2	5,4	9,7	29,9	0,3
GÖTEBORGS O BOHUS LÄNS	81,2	14,9	0,3	20,5	10,2	0,9	0,0
ÄLVSBOGERS LÄNS	108,1	30,4	0,2	16,6	28,1	12,6	0,3
SKARABORGS LÄNS	62,7	0,0	4,4	4,3	14,4	0,0	2,9
VÄRMLANDS LÄNS	88,7	0,0	0,0	1,2	14,2	0,5	0,0
ÖREBRO LÄNS	51,5	7,8	0,0	17,0	12,8	3,8	1,4
VÄSTMANLANDS LÄNS	29,0	35,7	0,0	6,3	3,7	2,8	5,3
KOPPARBERGS LÄNS	31,2	9,2	0,0	9,7	12,0	9,7	1,5
GÄVLEBORGS LÄNS	91,5	4,0	0,0	9,7	4,1	0,1	0,0
VÄSTERNORRLANDS	22,1	34,7	3,0	16,1	16,5	8,2	0,0
JÄMTLANDS LÄNS	26,6	38,1	0,2	0,1	8,0	3,7	0,1
VÄSTERBOTTENS LÄNS	115,2	2,6	0,1	2,2	15,1	0,1	0,1
NORRBOTTENS LÄNS	91,3	23,6	0,0	13,8	12,5	10,3	0,0
SAMTLIGA LANDSTING	1 772,6	301,1	27,1	241,6	264,0	140,4	44,7
GOTLANDS KOMMUN	15,3	0,2	0,0	3,2	0,6	0,0	0,0
MALMÖ KOMMUN	78,7	0,1	0,0	0,0	0,0	0,0	0,0
GÖTEBORGS KOMMUN	88,0	5,4	0,1	0,0	0,3	0,0	2,3
SUMMA	182,0	5,7	0,1	3,2	0,9	0,0	2,3

SAMTLIGA FÖRVALT- NING- GRENAR ¹	DÄRAV		INKÖP AV INVEN- TARIER	DÄRAV		SAMTLIGA INVESTE- RINGAR ²	UNDER- HÅLL AV FASTIG- HETER	UNDER- HÅLL AV INVEN- TARIER	SAMT- LIGA INVE- STE- RINGAR, KR PER INVÅ- NARE	
	INKÖP AV MARK	INKÖP AV BYGG- NADER		SJUKHUS- ANSLUTEN HÄLSO- OCH SJUKVÅRD	HÄLSO- OCH SJUKVÅRD UTANFÖR SJUKHUS					
	103	104	105	106	107	108	109	110	111	112
343,1	8,0	2,2	204,9	84,5	34,7	537,9	89,3	49,7	353	
54,8	0,0	1,5	16,1	7,1	4,1	69,4	5,9	12,2	287	
142,8	0,8	0,0	31,8	18,5	3,3	173,8	14,3	25,3	690	
93,7	3,2	1,4	48,4	23,6	8,3	137,5	21,5	9,7	350	
105,3	0,0	0,0	37,5	22,3	5,8	142,7	11,2	9,3	472	
82,4	2,2	0,7	19,0	13,4	2,2	98,4	8,1	5,6	571	
104,2	0,6	0,0	30,4	18,1	4,4	133,9	8,6	6,6	555	
129,8	0,1	0,9	22,4	13,2	5,3	151,3	5,1	6,2	982	
81,4	1,0	0,0	33,2	17,3	6,3	113,6	10,4	9,4	407	
156,5	0,2	0,7	67,4	50,2	8,7	223,0	17,7	23,5	439	
155,5	1,7	0,0	36,2	17,7	5,1	189,9	3,7	7,3	829	
128,0	5,5	0,9	32,5	20,1	4,7	154,1	11,8	8,3	553	
196,4	6,8	0,0	62,0	30,3	13,5	251,6	22,1	13,9	593	
88,7	0,0	0,4	32,0	21,9	3,3	120,3	6,4	3,1	448	
104,7	0,0	0,0	38,4	22,2	5,4	143,1	7,4	8,6	503	
94,3	0,0	0,6	33,1	19,5	3,0	126,8	9,8	4,7	462	
82,8	0,8	0,6	28,9	13,5	7,2	110,3	12,8	6,7	425	
73,4	0,3	0,3	36,0	19,8	7,4	108,7	9,9	7,6	381	
109,3	0,5	0,0	40,7	28,1	7,2	149,5	9,9	7,2	509	
100,5	0,0	0,0	37,2	14,3	10,8	137,7	19,5	10,8	514	
76,8	0,0	0,0	25,7	5,1	11,7	102,5	6,1	3,2	761	
135,5	1,5	0,4	39,4	29,9	3,5	173,0	8,1	27,1	715	
151,5	5,5	0,2	54,7	25,9	10,9	200,5	10,5	10,3	751	
2 791,4	38,7	10,8	1 007,9	536,5	176,8	3 749,5	330,1	276,3	501	
19,3	0,0	0,0	9,4	5,8	1,1	28,7	0,0	0,4	519	
78,9	0,0	0,0	17,0	11,7	2,8	95,9	9,3	6,5	408	
96,0	0,0	0,0	64,5	54,3	6,7	160,4	29,0	10,4	369	
194,2	0,0	0,0	90,9	71,8	10,6	285,0	38,3	17,3	393	

1 FÖR GOTLAND, MALMÖ OCH GÖTEBORGS AVSES ENDAST LANDSTINGSVERKSAMHETEN.
2 NYBYGGNADER OCH NYANLÄGGNINGAR SAMT INKÖP AV INVENTARIER, DVS KOL 103 ./. KOL 104 ./.
KOL 105 + KOL 106.

TABELL 2:4 LANDSTING OCH KOMMUNER UTANFÖR LANDSTING ÅR 1980
FINANSIELL STÄLLNING, MKR

FINANCIAL POSITION, MILLION KRONOR

LANDSTING M M	TILLGÅNGAR VID ÅRETS SLUT				SKULDER VID ÅRETS SLUT		
	ANLÄGG- NINGSS- TILL- GÅNGAR	OMSÄTT- NINGSS- TILL- GÅNGAR	DÄRAV LIKVIDA MEDEL	TOTAL- SUMMA TILL- GÅNGAR	LÅNG- FRISTIGA SKULDER	KORT FRISTIGA SKULDER	DÄRAV TILLFÄL- LIGA LÅN
	113	114	115	116	117	118	119
STOCKHOLMS LÄNS	5 105,7	3 164,3	2 750,1	8 270,0	1 953,3	955,3	51,2
UPPSALA LÄNS	591,7	515,7	333,1	1 107,4	119,2	267,3	1,1
SÖDERMANLANDS LÄNS	862,4	286,2	175,3	1 148,5	163,1	137,3	0,0
ÖSTERGÖTLANDS LÄNS	1 071,4	532,8	405,0	1 604,2	306,2	205,8	0,0
JÖNKÖPINGS LÄNS	886,8	293,5	205,4	1 180,4	186,4	163,8	0,0
KRONOBERGS LÄNS	397,6	386,2	356,1	783,8	15,9	101,5	0,0
KALMAR LÄNS	553,1	336,6	244,7	889,7	108,1	119,7	0,0
BLEKINGE LÄNS	656,4	171,0	134,0	827,4	286,4	63,8	0,0
KRISTIANSTADS LÄNS	746,8	303,4	230,0	1 050,2	182,3	127,4	0,0
MALMÖHUS LÄNS	1 419,7	742,0	593,0	2 161,7	253,8	284,7	0,0
HALLANDS LÄNS	705,4	524,6	457,4	1 229,9	39,3	124,4	0,0
GÖTEBORGS O BOHUS LÄNS	590,4	819,3	749,6	1 409,6	78,8	118,6	0,0
ÄLVSBOGERS LÄNS	1 314,6	1 035,7	950,7	2 350,3	277,3	187,2	0,0
SKARABORGS LÄNS	722,7	829,2	748,1	1 551,9	163,6	104,3	0,0
VÄRMLANDS LÄNS	792,8	243,3	168,0	1 036,1	54,1	128,8	0,0
ÖREBRO LÄNS	862,9	237,0	141,4	1 099,9	5,7	76,5	0,0
VÄSTMANLANDS LÄNS	694,3	562,0	376,5	1 256,2	2,0	93,5	0,0
KOPPARBERGS LÄNS	765,2	295,9	187,9	1 061,1	10,5	107,3	0,0
GÄVLEBORGS LÄNS	764,5	355,4	287,0	1 119,9	146,7	148,3	0,0
VÄSTERNORRLANDS	1 050,6	364,9	257,3	1 415,5	203,2	147,0	0,0
JÄMTLANDS LÄNS	550,9	215,1	166,4	765,9	165,2	93,0	0,0
VÄSTERBOTTENS LÄNS	747,2	605,9	511,3	1 353,1	135,1	117,4	0,0
NORRBOTTENS LÄNS	1 156,2	789,0	685,3	1 945,2	299,7	149,3	0,0
SAMTLIGA LANDSTING	23 009,3	13 609,0	113,6	36 617,9	5 155,9	4 022,2	52,3
GOTLANDS KOMMUN
MALMÖ KOMMUN
GÖTEBORGS KOMMUN

EGET KAPITAL, MKR	DÄRAV FINAN- SIE- RINGS- KAPI- TAL ¹	VISSA DELAR AV FINANSIERINGSKAPITALET VID ÅRETS SLUT, MKR					FÖRÄNDRING I FINANSIERINGS- KAPITALET UNDER ÅRET, MKR		LÅNE- SKULD ² KR PER INVÄ- NARE	RÄNTOR O AMOR- TERI- NGAR KR PER INVÄ- NARE
		POSITIVA DELPOSTER			NEGATIVA DEL- POSTER		FÖRÄND- RING AV DRIFT- KAPI- TALET	FÖRÄND- RING AV DISPO- NIBLA STAM- KAPI- TALET		
		KAPI- TAL- BUDGE- TENS RESER- VATIO- NER	KAPI- TAL- FON- DER	DRIFT- FON- DER	KAPI- TAL BUDGE- TENS FÖR- SKOTT	DÄRAV BESLU- TAD EJ VERK- STÄLLD UPPLÅ- NING				
120	121	122	123	124	125	126	127	128	129	130
5 361,4	2 209,0	0,0	184,0	1 041,8	0,0	0,0	403,6	195,1-	1 315	230
721,0	248,5	107,9	52,3	62,2	9,2	0,0	42,4	39,7	498	119
848,1	148,9	179,7	87,3	33,8	179,0	111,3	28,3-	24,6	647	120
1 092,2	327,0	160,8	197,3	107,3	201,1	162,0	54,2	96,4	780	295
830,2	129,7	88,7	30,9	45,0	61,1	42,6	49,7-	16,7	616	120
666,5	284,8	85,0	144,1	119,2	114,7	80,2	12,7	28,9	92	19
661,9	216,9	423,7	68,8	8,0	337,8	93,7	10,6	31,9	448	80
477,2	107,2	463,6	33,2	43,6	413,2	33,8	11,8-	26,6	1 858	290
740,4	176,0	89,5	57,6	63,0	60,2	52,5	27,0	25,9	654	130
1 623,1	457,3	140,8	150,3	163,7	67,3	10,0	32,0	35,0	500	99
1 066,3	400,2	93,4	54,9	162,0	29,3	28,6	7,2	41,2	171	54
1 212,2	700,6	94,5	58,2	408,8	1,2	0,0	162,1	24,8	283	60
1 885,7	848,4	294,2	226,1	305,7	167,2	44,8	103,1	122,4	654	123
1 284,0	724,8	274,3	77,3	90,5	29,7	28,5	74,4	108,8	609	120
853,2	114,5	105,2	26,4	66,2	145,8	16,1	79,6	37,1-	190	50
1 017,7	160,5	298,4	26,6	14,8	239,1	9,2	13,5-	25,0	21	4
1 160,7	468,4	142,0	83,1	121,4	29,8	0,0	4,9	61,3	8	1
943,3	188,6	53,9	68,1	15,4	53,2	0,0	30,4-	90,6	37	6
824,9	207,1	477,4	16,5	62,4	401,6	64,0	54,9-	47,0	499	87
1 065,3	217,9	117,2	28,6	48,3	44,1	18,0	13,7-	95,3	759	168
507,8	122,1	53,7	21,2	39,4	15,0	0,0	21,8	6,4	1 227	161
1 100,6	488,5	203,7	85,9	165,8	72,0	5,0	29,6	19,3	558	127
1 496,1	639,6	780,4	46,3	175,9	578,4	54,0	76,4	98,7	1 123	124
27 439,8	9 586,5	4 728,0	1 825,0	3 364,2	3 250,0	854,3	939,3	834,3	687	132
..
..
..

1 EGET KAPITAL ./. INVESTERAT STAMKAPITAL.
2 SUMMAN AV LÅNGFRISTIGA OCH TILLFÄLLIGA LÅN VID ÅRETS SLUT.

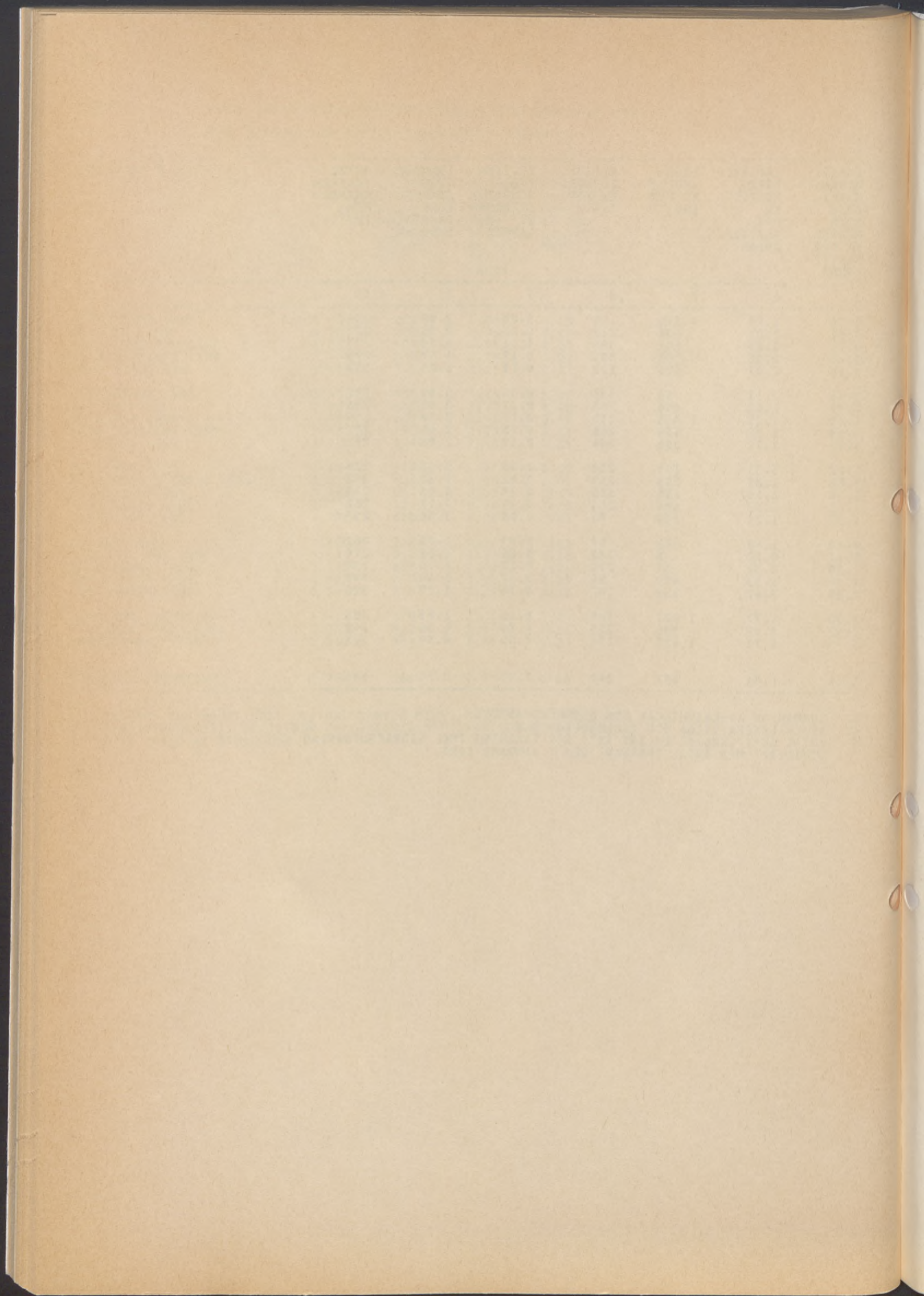
TABELL 3 VISSA RELATIONSTAL RÖRANDE LANDSTINGENS FINANSER 1980
SOME MEASURES OF FINANCES FOR COUNTY COUNCILS

LANDSTING M M	NETTO- KOST- NADER, ¹ KR PER INV	SÄMMLIGA BYGGNADS- OCH AN- LÄGG- NINGAR, ² KR PER INV	BIDRAG OCH ER- SÄTT- NINGAR FRÅN STATEN, KR PER SKATTE- KRONA	INVESTE- RINGSBI- DRAG FRÅN STATEN, KR PER SKATTE- KRONA
	1	2	3	4
STOCKHOLMS LÄNS	4 855	224	1,80	0,05
UPPSALA LÄNS	3 286	221	0,99	0,02
SÖDERMANLANDS LÄNS	3 382	567	2,00	0,35
ÖSTERGÖTLANDS LÄNS	3 435	235	2,47	0,23
JÖNKÖPINGS LÄNS	3 609	348	2,21	0,01
KRONOBERGS LÄNS	3 473	474	2,06	0,00
KALMAR LÄNS	3 637	432	2,17	0,08
BLEKINGE LÄNS	3 907	837	2,41	0,48
KRISTIANSTADS LÄNS	3 497	292	2,04	0,21
MALMÖHUS LÄNS	3 392	307	2,45	0,21
HALLANDS LÄNS	3 186	678	1,77	0,33
GÖTEBORGS O BOHUS LÄNS	3 033	456	2,48	0,01
ÄLVSBORGS LÄNS	3 146	463	2,07	0,19
SKARABORGS LÄNS	3 221	329	0,80	0,38
VÄRMLANDS LÄNS	3 786	368	2,08	0,07
ÖREBRO LÄNS	3 428	342	0,96	0,25
VÄSTMANLANDS LÄNS	3 113	317	2,33	0,12
KOPPARBERGS LÄNS	3 178	256	2,01	0,06
GÄVLEBORGS LÄNS	3 512	372	2,12	0,19
VÄSTERNORRLANDS	3 741	375	2,24	0,06
JÄMTLANDS LÄNS	4 411	570	2,30	0,12
VÄSTERBOTTENS LÄNS	3 733	558	2,64	0,21
NORRBOTTENS LÄNS	4 183	567	1,73	0,23
SÄMMLIGA LANDSTING	3 750	366	1,98	0,14

1 EXTERNA KOSTNADER EXKL KOSTNADSRÄNTOR MINUS EXTERNA INTÄKTER EXKL
LANDSTINGSSKATT, SKATTEBORTFALLSBIDRAG OCH SKATTEUTJÄMNINGSBIDRAG.
2 EXKL INKÖP AV BYGGNADER.

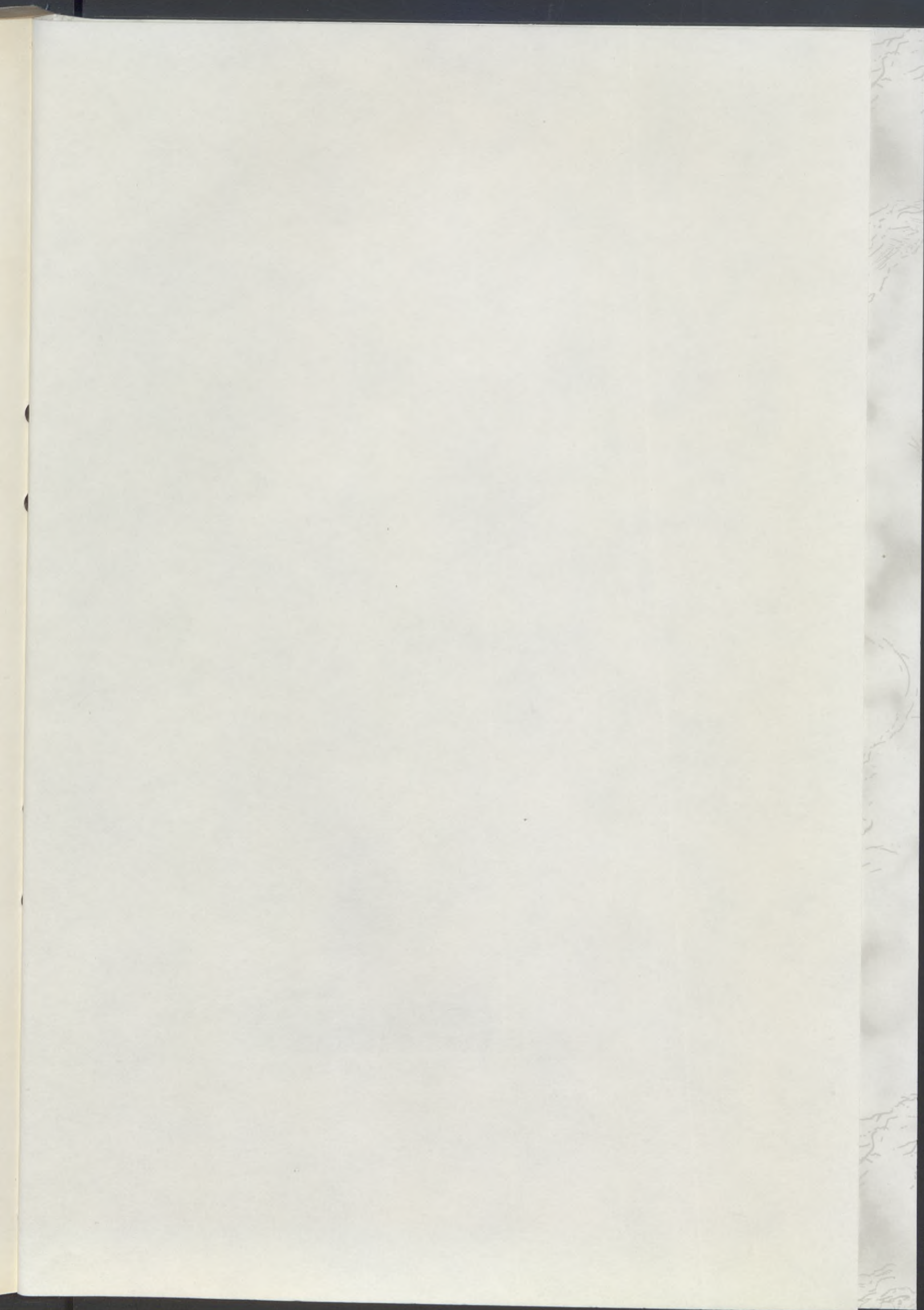
SKATTE- UTJÄMNI- NGSBI- DRAG FRÅN STATEN, KR PER SKATTE- KRONA	KAPITAL- BILD- NING, ³ KR PER SKATTE- KRONA	LÄNE- SKULD, ⁴ KR PER INV	KAPITAL- FONDER, KR PER INV	LIKVIDA TILL- GÅNGAR / EXTERNA UT- GIFTER	LIKVIDA TILL- GÅNGAR / KORT- FRISTIGA SKULDER	ANTAL SKATTE- KRONOR PER ⁵ INV
5	6	7	8	9	10	11
0,00	1,29	1 315	121	0,23	2,88	354
0,54	1,81	498	217	0,25	1,25	272
0,77	1,89	647	346	0,11	1,28	277
0,74	2,05	780	503	0,17	1,97	279
1,15	2,07	616	102	0,11	1,25	280
1,46	2,11	92	836	0,34	3,51	282
2,07	2,52	448	285	0,17	2,05	288
1,89	1,35	1 858	215	0,13	2,10	284
1,63	1,22	654	206	0,15	1,80	282
0,43	1,79	500	296	0,19	2,08	277
1,20	3,31	171	239	0,35	3,68	276
0,88	1,81	283	209	0,42	6,32	272
1,36	2,66	654	533	0,39	5,08	279
1,83	2,57	609	288	0,49	7,17	282
1,99	1,21	190	93	0,09	1,30	298
0,70	1,60	21	97	0,09	1,85	282
0,17	2,02	8	320	0,26	4,03	274
1,59	2,32	37	239	0,12	1,75	294
1,54	1,83	499	56	0,17	1,94	297
2,25	2,60	759	107	0,15	1,75	322
3,92	1,77	1 227	158	0,16	1,79	353
2,92	1,92	558	355	0,29	4,36	340
3,76	1,71	1 123	174	0,36	4,59	368
1,16	1,84	687	240	0,22	2,76	303

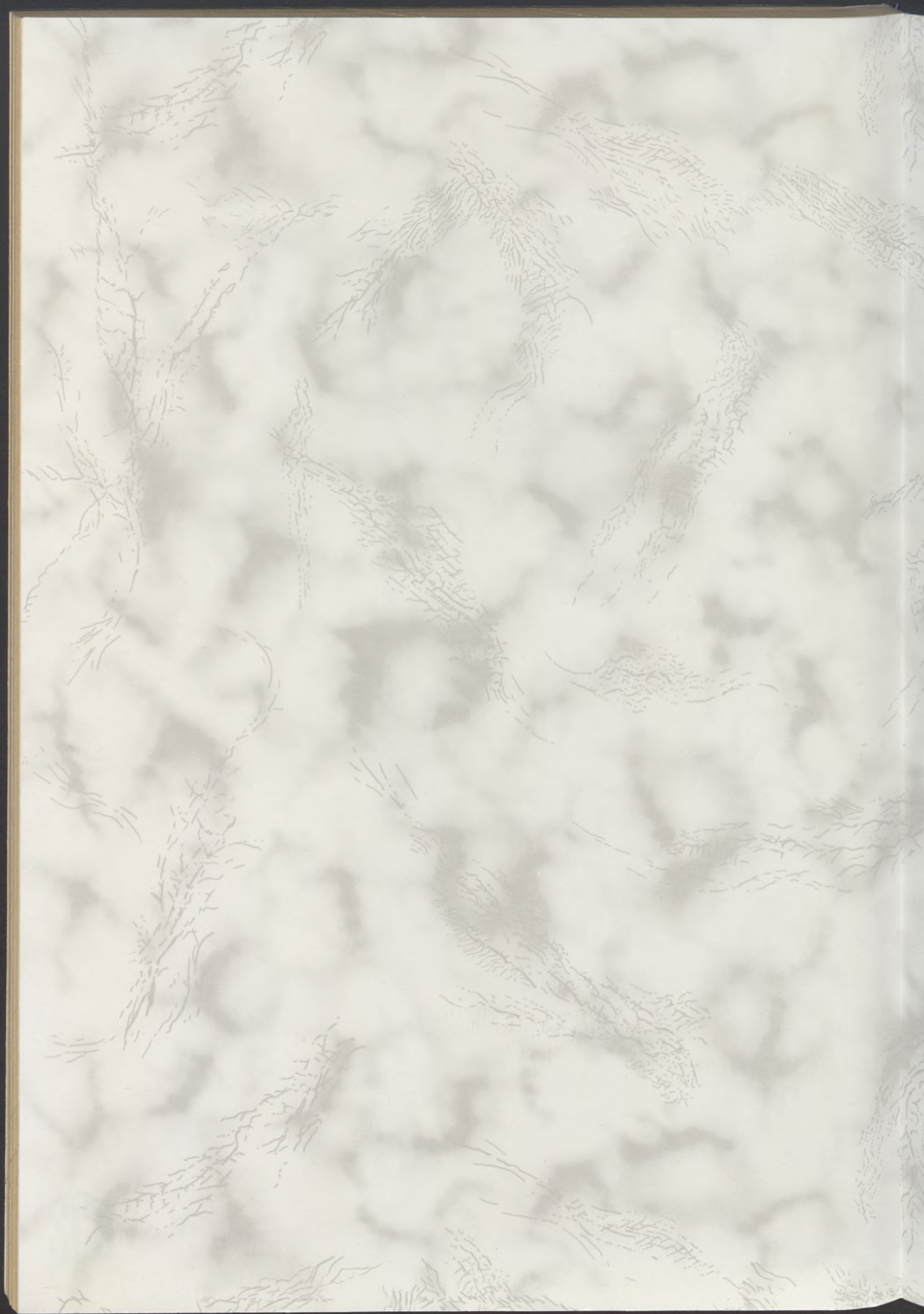
3 SUMMAN AV AVSKRIVNINGAR OCH ÖVERFÖRINGSPOST.
4 AVSER LÅNGFRISTIGA OCH TILLFÄLLIGA LÅN.
5 ANTAL SKATTEKRONOR ENLIGT 1979 ÅRS TAXERING INKL BIDRAGSUNDERLAG
DIVIDERAT MED ANTAL INVÄNARE DEN 1 JANUARI 1980.





SCB





6000087560



Göteborgs universitetsbibliotek

