

Det här verket har digitaliserats vid Göteborgs universitetsbibliotek.
Alla tryckta texter är OCR-tolkade till maskinläsbar text. Det betyder att du kan söka och kopiera texten från dokumentet. Vissa äldre dokument med dåligt tryck kan vara svåra att OCR-tolka korrekt vilket medför att den OCR-tolkade texten kan innehålla fel och därför bör man visuellt jämföra med verkets bilder för att avgöra vad som är riktigt.

This work has been digitized at Gothenburg University Library.
All printed texts have been OCR-processed and converted to machine readable text. This means that you can search and copy text from the document. Some early printed books are hard to OCR-process correctly and the text may contain errors, so one should always visually compare it with the images to determine what is correct.



per Acta
<Göteborg>

Arbetsättelse
REDOGÖRELSE

FÖR

SJUKVÅRDEN OCH EKONOMIEN

INOM

ALLMÄNNA OCH SAHLGRENSKA SJUKHUSET

I GÖTEBORG

UNDER ÅR 1881.

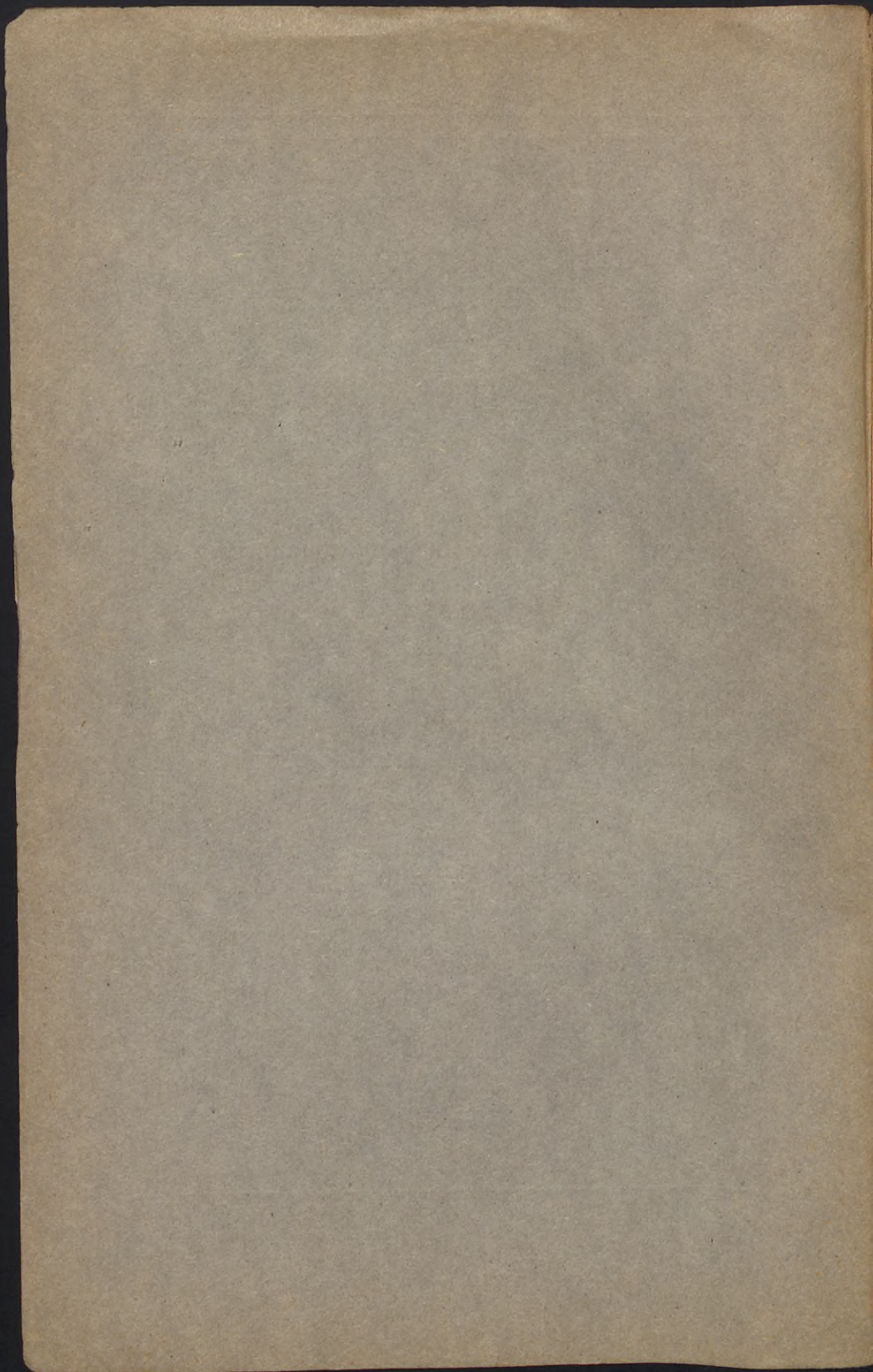
TILL SJUKHUS-DIREKTIONEN AFLEMNAD

AF

Dr N. N. Asplund,
Öfverläkare vid Sjukhusets Chirurg. afdelning.



GÖTEBORG.
A. LINDGREN & SÖNER.
1882.



REDOGÖRELSE
FÖR
SJUKVÅRDEN OCH EKONOMIEN
INOM
ALLMÄNNA OCH SAHLGRENSKA SJUKHUSET
I GÖTEBORG

UNDER ÅR 1881.

TILL SJUKHUS-DIREKTIONEN AFLEMNAD

AF

Dr N. N. Asplund,
Öfverläkare vid Sjukhusets Chirurg. afdelning.

GÖTEBORG.
A. LINDGREN & SÖNER.
1882.

STUKVÄRDE OCH EKONOMIEN
ALLMÄNNA OCH SÄMLINGSBOKHÅLLNINGEN
I GÖTEBORGS



BIOMEDICINSKA
BIBLIOTEKET

År 1880.

Mom. 1.

Sammanlagda antalet sjuke, som under året varit vårdade å detta sjukhus, utgjorde:

Qvarliggande från år 1880 å sjukhusets båda afdelningar	170.
Intagne under år 1881 å d:o	<u>1,355.</u>
Summa 1,525.	1,379.

På Medicinska afdelningen:

Qvarliggande från år 1880	79.
Intagne under året	<u>673.</u> 752. . . . 684.

På Kirurgiska afdelningen:

Qvarliggande från år 1880	91.
Intagne under året	<u>682.</u> <u>773.</u> <u>695.</u>
Summa 1,525.	1,379.

Mom. 2.

Under året *utskrefvos* från sjukhuset såsom friska eller förbättrade:

Från Medicinska afdelningen	578.
„ Kirurgiska d:o	<u>687.</u> 1,265. . . . 1,121.

Mom. 3.

Under året hafva *afidit*:

På Medicinska afdelningen	102.
„ Kirurgiska d:o	<u>29.</u> 131. . . . 88.

Dödlighetsprocenten har således under året varit:

På Medicinska afdelningen	13,56.
„ Kirurgiska d:o	3,75.
och <i>medel-mortaliteten</i> på hela sjukhuset	8,59.

År 1880.

Mom. 4.*Qvarliggande till år 1882.*

På Medicinska afdelningen	72.	
„ Kirurgiska d:o	57.	129. 170.
		Summa 1,525. 1,379.

Mom. 5.*Underhållsdagarnes antal har utgjort:*

På Medicinska afdelningen	23,636.	21,998.
„ Kirurgiska d:o	27,732.	27,195.
		Summa 51,368. 49,193.

Mom. 6.

Medeltalet vårdade för hvarje dag, eller det antal sjuksängar, som i medeltal dagligen varit upptagne utgjorde:

För Medicinska afdelningen	64,76.	60,27.
„ Kirurgiska d:o	75,98.	74,50.
		Summa 140,74. 134,77.

Mom. 7.

Medeltalet underhållsdagar för hvarje vårdad utgjorde:

På Medicinska afdelningen	31,43.	32,14.
„ Kirurgiska d:o	35,87.	39,12.

Mom. 8.

Från sjukhusets öppnande i Mars månad år 1782 till den 1 Januari 1882 uppgår antalet af vårdade sjuke till 72,081.

Mom. 9.

Med afseende på de olika villkoren för de sjukes intagning, har förhållandet varit följande:

<i>Betalande i privata rum</i>			
å Kronor 4,00 om dagen	24.	29.	
å „ 3,00 „	41.	65.	31. 60.

År 1880.

Betalande i *allmänna Sjuksalarne*

å Kronor 1,50 om dagen (från främmande församlingar)	135.	. . .	143.
å „ 0,75 „ (fr. Göteborgs församlingar)	<u>327.</u>	<u>462.</u>	<u>310.</u> 453.
<i>Antalet betalande sjuke</i> har således utgjort	527.	. . .	513.

På *frinummer* intagne:

Fattiga sjuka från stadens förs.	917.	. . .	753.
D:o från främmande förs.	<u>78.</u>	995.	<u>111.</u> 864.
Å Rönnowska frisängen	1.		
Å Silfverhjelmiska frisängen	<u>2.</u>	<u>2.</u>
		S:ma	S:rum	1,525. 1,379.

Mom. 10.Antalet *underhållsdagar* har utgjort:

För <i>betalande patienter</i>	15,200.	. . .	13,500.
„ <i>gratis d:o</i>	<u>36,168.</u>	. . .	<u>35,693.</u>
		Summa	51,368.	. . . 49,193.

Mom. 11.

Af årets patienter tillhörde

Göteborgs Domkyrkoförsamling	814.	. . .	744.
„ Christinæ församling	207.	. . .	160.
„ Garnisons „	70.	. . .	55.
„ Hospitals „	12.	. . .	13.
„ Fattighus „	1.		
„ Carl Johans „	134.	. . .	121.
„ Mosaiska „	1.	. . .	3.
„ Katolska „	2.	. . .	2.
Främmande församlingar inom riket	260.	. . .	262.
Utländingar	<u>24.</u>	. . .	<u>19.</u>
		Summa	1,525.	. . . 1,379.

Mom. 12.

Betalande sjukens afgifter hafva utgjort:

för de privata sjukrummen . . .	Kronor 5,690.	4,933.
„ „ allmänna d:o . . . „	12,648.	11,745.
	<u>Summa Kronor 18,338.</u>	16,678.

Till Kassa-Direktören hafva blifvit aflemnade Kronor 17,424,25, hvari ingå 38,25 kr. utsökt ersättning, som indrivits under året, för vårdade fattige sjuke från främmande kommuner.

Afskrifven sjukvårdersättning under året 193 kr. till följe af bristande tillgångar.

Mom. 13.

Totalsumman af årets utgifter belöper sig till Kronor 93,544,71. 86,539,27.

Mom. 14.

Totalkostnaden för hvarje sjuk pr dag har sålunda utgjort Kronor 1,80. 1,75.

Mom. 15.

Kostnaden för hvarje sjuk i medeltal Kronor 61,34. 62,03.

Mom. 16.

Om hela utgiftssumman divideras med medeltalet sjuksängar, som dagligen varit upptagne, eller 140,74, blir *medelkostnaden för hvarje under hela året underhållen sjuksäng* Kronor 664,66. 642,12.

Mom. 17.

Utgifterna för de sjukens *utspisning* hafva utgjort Kronor 27,766,41. 25,359,25.
För middagsmat hämtad å vårdshus „ 1,350.
Summa Kronor 29,116,41.

År 1880.

Mom. 18.

Tjenstepersonalens utspisning har kostat Kronor 7,013,14. 6,809,—

Mom. 19.

Utgiftssumman för de *sjukas utspisning*, fördelad på antalet underhållsdagar, utvisar för hvarje sjuk en *daglig medelkostnad för maten af* öre 56,67. 51,55.

Mom. 20.

Medikamentskostnaden har uppgått för medicinska afdelningen till . . . Kr. 6,076,60. 5,602,24.
 „ kirurgiska afdelningen till . . . „ 2,749,54. 2,937,10.
 sammanlagdt för båda afdeln. . Kronor 8,826,14. 8,539,34.

Mom. 21.

Medikamentskostnaden, fördelad på hela antalet underhållsdagar, utgör *pr dag* för hvarje sjuk: på medicinska afdelningen öre 25,7. 25,4
 „ kirurgiska „ „ 9,91. 10,8.

Mom. 22.

Medikamentskostnaden för hvarje sjuk under hela tiden han vistats i sjukhuset, eller med andra ord: *medikamentskostnaden fördelad på antalet sjuke*, utgjorde: på medicinska afdelningen . . . Kronor 8,08. 8,19.
 „ kirurgiska „ . . . „ 3,56. 4,22.

Mom. 23.

Lyshållningen har kostat: Gas-konsumtion för hela året (efter 6 Kr. pr 1,000 kub.-fot) Kronor 2,184,60. 2,044,80.
 Olja och ljus „ 116,95. 153,96.
 Kronor 2,301,55. 2,198,76.

Mom. 24.*Eldningsämnen* hafva kostat:

För 7,575 kub.-fot stenkol . . .	Kronor 2,062,14.	1,918,57.
„ 85½ famnar ved	„ 2,537,70.	2,202,97.
	Kronor 4,599,84.	4,121,54.

Mom. 25.Sjukhusets *tvätt* har kostat:

För använd såpa	Kronor 450,—	450,—
Aflöningar till tvättpersonalen	„ 1,710,17.	1,636,54.
	Kronor 2,160,17.	2,086,54.

Mom. 26.

Diverse utgifter och förbrukningsartiklar för sjukvården, såsom: mjöl till grötomslag, senap, såpa och tvål för sjukrummen, extra sjukskötsel, vaknings-penningar, kirurg. instrumenter och bandager, bandage-linne, iglar, vin, öl och porter, bränvin till fomentationer m. m. hafva uppgått till ett belopp af

Kronor 4,197,97. 3,484,55.

Mom. 27.*Byggnadens underhåll* har för året kostat:

Kronor 2,868,27. 3,242,79.

Mom. 28.*Aflöningar:*

3:ne Läkares ord. löner	Kronor 4,200,—	} 6,400,—
1 t. f. andre Läkares arvode för året à 12 kr. pr dag	„ 4,380,—	
Predikantens lön	„ 600,—	600,—
Sekreterarens lön	„ 600,—	600,—
Kommissariens lön	„ 3,200,—	3,200,—
Betjeningens löner	„ 7,707,52.	7,617,94.
	Kronor 20,687,52.	18,417,94.

År 1880.

Mom. 29.

Hushållskontot: För renhållning, parkanläggningens underhåll etc., upptager en summa

af	Kronor 2,910,76.	3,106,83.
Vattenförbrukning	„ 1,959,20.	1,594,40.
	Kronor 4,869,96.	4,701,23.

Mom. 30.

Förvaltningen: skatter, tryckningskostnad, porto etc. hafva medtagit en kostnad af Kr. 855,28. 655,96.

Mom. 31.

För *uppbörden* af de åt sjukhuset anslagna frälseräntorna af donerade hemman i Halland är sjukhuset debiteradt med Kronor 593,44. 591,57.

Mom. 32.

Från inventariet äro *afskrifne* för slitna och kasserade persedlar Kronor 5,839,62. 4,605,46.

Mom. 33.

Sjukhusets alla utgifter och inkomster, specificerade under sina särskilda titlar, framställa följande tablå:

Utgifter:

Utspisning för patienterne	Kronor 27,766,41.
„ „ tjänstepersonalen	„ 7,013,14.
Eldningsämnen	„ 4,599,84.
Lyshållning	„ 2,301,55.
Tvätten	„ 2,160,17.
Hushållet: renhållningen, vattenförbrukningen, Parkanläggningens underhåll etc.	„ 4,869,96.
Medikamenter	„ 8,826,14.
Diverse förbrukningsartiklar för sjukvården	„ 4,197,97.
	Transport 61,735,18.

	Transport	61,735,18.
Förvaltningen: skatter, tryckningskostnader porto etc.	Kronor	855,28.
Byggnadens underhåll	„	2,868,27.
Aflöningar: till läkarne, predikanten, sekre- teraren, kommissarien, förestånderskor- na och betjeningen	„	20,687,52.
Uppbörd af Halländska hemmans-räntorna	„	593,44.
Inventariet: afskrifning för slitning och kasserade persedlar	„	5,839,62.
Medico-pneumat.-anstalten: utgift. under året utöfver dess inkomst	„	965,40.
	<u>Summa kr.</u>	<u>93,544,71.</u>

Inkomster:

Tolagsmedel	Kronor	6,000,—
Intresse-medel: Saldo af räntor	„	4,979,04.
Inkomst af betalande sjuke	„	17,424,25.
Ekmanska donationens afkastning	„	127,76.
Öfverskott af hyror af fastigheten vid Östra Hamngatan	„	4,396,13.
Frälseräntorna af Halländska hemmanen	„	4,259,65.
Uttaxerade medel	„	55,600,—
	Kronor	92,786,83.
Årets brist öfverföres till Öfverskott och Brist-Conto	„	757,88.
	<u>Summa Kronor</u>	<u>93,544,71.</u>

Öfversigt af Sjukhusets ekonomiska ställning vid slutet af år 1881.

Debitorer.

Utlånta medel till 4 särskilde läntagare	Kronor 126,625,—
Fastigheten vid Östra Hamngatan	,, 55,000,—
Allmänna och Sahlgrenska Sjukhusets Byggnader	,, 240,000,—
Sjukhusets hemman i Halland	,, 70,000,—
Frälseräntorna af dessa hemman i år	,, 4,259,65.
Ekmanska donationen af Kilanda säteri	,, 1,000,—
Behållningen af ved och kol vid årets slut	
25 fr ved	700,—
6,300 kub.-fot kol	1,890,—
	,, 2,590,—
Inventariet enligt Inventariiboken	,, 47,004,54.
Kassa-konto: Saldo enligt Kassaboken	,, 474,24.
Öfverskott och bristkonto:	
Brist från år 1880	11,885,12.
Årets brist	757,88.
	,, 12,643,—
<u>Summa kronor</u>	<u>559,596,43.</u>

Kreditorer.

<i>Allmänna och Sahlgrenska sjukhusets</i>	
kapitalkonto	Kronor 146,135,37.
<i>Sahlgrenska sjukhusets kapitalkonto</i>	,, 262,122,59.
Weststringska donationen N:o 1	,, 12,650,—
d:o N:o 2	,, 10,682,75.
d:o N:o 3	,, 1,028,70.
Donationer till Allm. och Sahlgr. sjukhuset	,, 33,112,39.
Lesseska Pensionsmedlens konto	,, 93,864,63.
<u>Summa kronor</u>	<u>559,596,43.</u>

Journal of the [illegible] [illegible] [illegible]

[illegible]

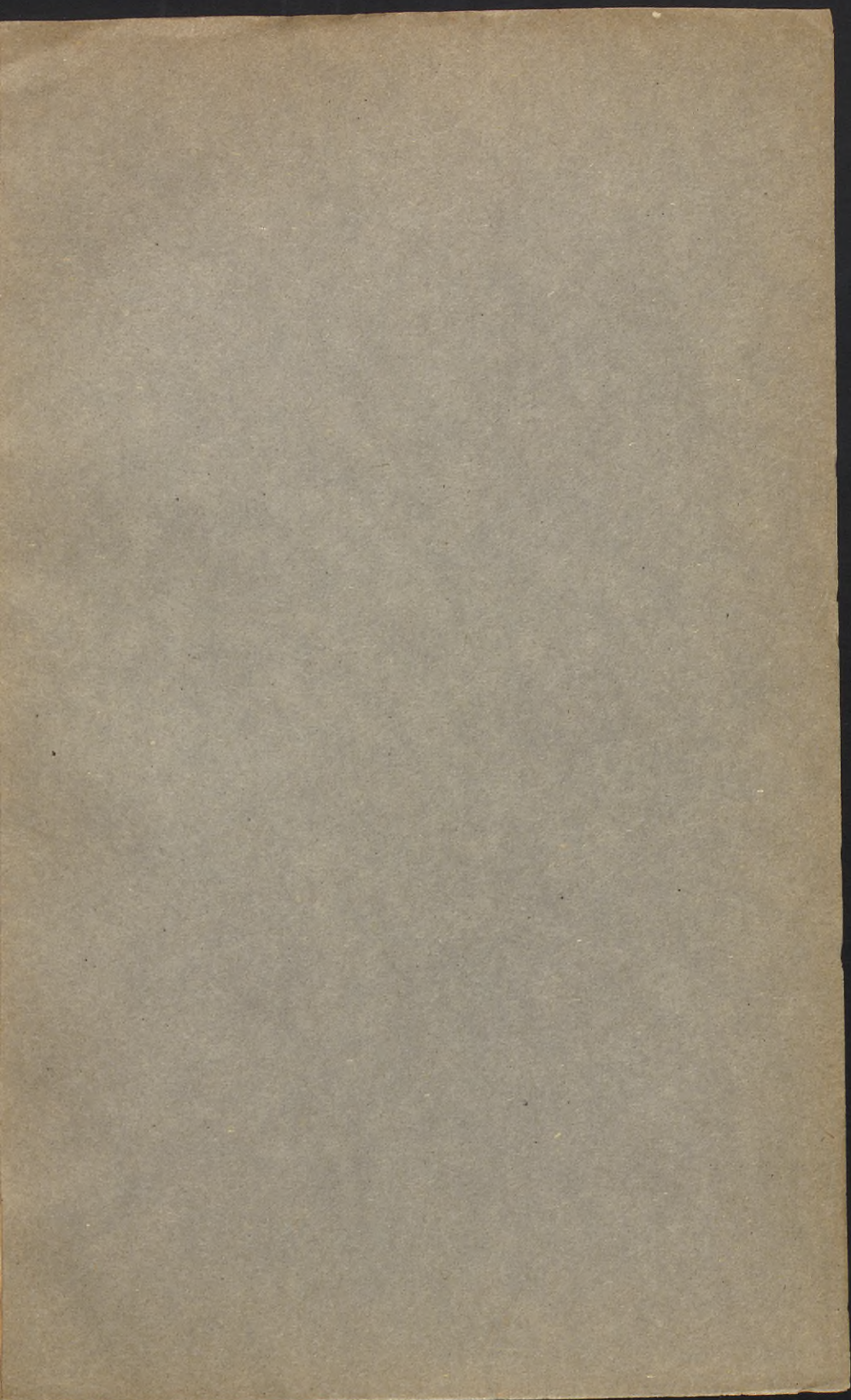
[illegible text]

[illegible]

[illegible]

[illegible text]

[illegible]





BIOMEDICINSKA
BIBLIOTEKET