

Läroplan för gymnasieskolan

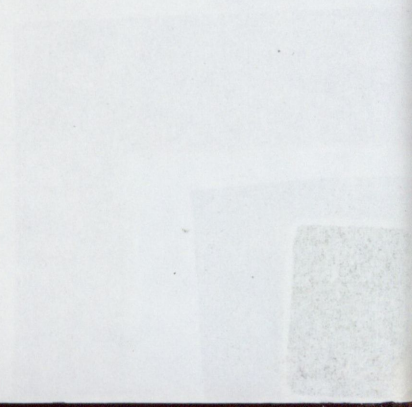
Lgy⁷⁰

Jordbruk - Byggnadsunderhåll
(specialkurs)

TILLHÖR REFERENSBIBLIOTEKET
UTLÅNAS EJ

II Supplement 67

SKOLOVERSTYRELSEN 1980



GÖTEBORGS UNIVERSITETSBIBLIOTEK



14000

000497952

Lgg 70 II

Läroplan
för
gymnasieskolan

SKOLOVERSTYRELSEN

Liber UtbildningsFörlaget Stockholm

Supplement 67

Fastställt 1980-09-04

Dnr S 80:1878

Nr S 4 80:3

Jordbruk - Byggnadsunderhåll
(specialkurs)

Liber UtbildningsFörlaget
162 89 STOCKHOLM

Separata exemplar kan beställas genom
Liber distribution
Läromedelsorder
162 89 STOCKHOLM

Förord

Läroplanen för gymnasieskolan (Lgy 70) består av en allmän del (del I), som är gemensam för samtliga linjer, samt av supplement (del II) för skilda linjer och ämnen.

Den allmänna delen (del I) innehåller av Kungl Maj:t fastställda mål och riktlinjer, tim- och kursplaner (mål och huvudmoment i enskilda ämnen) samt av SÖ utfärdade allmänna anvisningar för gymnasieskolans verksamhet.

Supplementdelen (del II) återger tim- och kursplaner (mål och huvudmoment), fogar till dessa i förekommande fall delmoment och årskursfördelningar samt ger allmänna riktlinjer för undervisningens bedrivande i de olika ämnena.

Kurs i jordbruk—byggnadsunderhåll (specialkurs) får anordnas fr o m läsåret 1981/82.

Med tanke på den fortlöpande läroplansöversynen är det angeläget att erfarenheter av läroplanens tillämpning som görs på skolorna delges SÖ.

Stockholm i september 1980

Skolöverstyrelsen

LÄROPLAN FÖR GYMNASIESKOLAN, Lgy
Supplement Sp Nr S 4 80:3
Fastställt Dnr S 80:1878
1980-09-04

JORDBRUK - BYGGNADSUNDERHÅLL (specialkurs)

Nordisk yrkesklassificering nr 40.41

Studievägskod 73115 1007

Ansökningskod 50792

Kurslängd: 5 veckor

Klasstorlek: högst 16 elever

För inträde till kursen fordras minst 24 månaders yrkeserfarenhet från lantbruksföretag

I läroplanen för gymnasieskolan anges mål och riktlinjer för skolans arbete (fastställda av Kungl Maj:t). Vidare meddelas där allmänna anvisningar för skolans verksamhet (fastställda av SÖ).

JORDBRUK - BYGGNADSUNDERHÅLL (specialkurs)

TIMPLAN

Ämne	Antal veckotimmar
Byggnadsunderhåll	38
Summa	38

Föreskrifter till timplanen

Betyg i ämnet byggnadsunderhåll skall ej ges.

KURSPLAN

BYGGNADSUNDERHÅLL

GÖTEBORGS
UNIVERSITETSBIBLIOTEK
BIBLIOTEKET I MÖLNDALMål

Eleven skall genom undervisningen i byggnadsunderhåll

utveckla förmågan att bedöma och förebygga risker i samband med byggnadsunderhåll genom att tillämpa gällande föreskrifter och bestämmelser om skydd, säkerhet och arbetsmiljö,

skaffa sig kunskaper om vanligen förekommande byggnadsmaterial och deras användningsområde,

skaffa sig grundläggande färdigheter i att utföra på jordbruksföretaget vanligen förekommande reparations- och underhållsarbete samt

skaffa sig kännedom om betydelsen av en god byggnadsvård.

Huvudmoment

Arbetsplatsens miljöfrågor

Trä

Betong

Murning

Målning

Värme-ventilation-sanitet (VVS)

KOMMENTARER

Kursplanens mål och huvudmoment ger en översikt över och orientering om utbildningens totala omfattning.

Undervisningen om arbetsplatsens miljöfrågor integreras i de olika undervisningsmomenten.

Vid planering av kursen kan vägledning erhållas i kommentarerna till Läroplan för arbetsmarknadsutbildning dnr V 77:7951 och kurs i byggnadsvård inom lantbruket nr 400.00 38.

Läroplan för gymnasieskolan

Lgy⁷⁰

II Supplement 67