

# Läroplan för kommunal vuxen- utbildning

GÖTEBORGS UNIVERSITETS BIBLIOTEK



100159 1374

TILLHÖR REFERENSBIBLIOTEKET  
UTLÄNAS EJ

L<sub>82</sub>  
VUX

Allmän del  
Del 2

Tim- och kursplaner  
1984/85 för  
Särskild yrkesinriktad  
utbildning (SY-kurser)

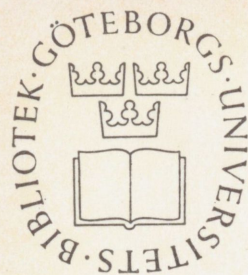
Specialkurser och  
Specialkurser

EF. SÖ:s  
likation  
oplaner  
983:4

roplan

6

r



Biblioteket i Mölndal

REF  
Läroplaner  
α 2

**L**  
82  
**VUX**



**Läroplan för  
kommunal vuxenutbildning  
med kompletteringar 1983**

**ALLMÄN DEL**  
**del 2**

*Särskild yrkesinriktad utbildning  
Specialkurser  
och  
Högre specialkurser*

**SKOLÖVERSTYRELSEN**



**BIBLIOTEKET  
I MÖLNDAL**

**Liber Utbildningsförlaget Stockholm**

Liber Utbildningsförlaget  
162 89 STOCKHOLM

Upplysningar och beställningsadress:  
Liber distribution  
Order Utbildning  
162 89 STOCKHOLM  
Tfn 08-739 91 00

**Sö**

## Läroplan för kommunal vuxenutbildning

Läroplan för kommunal vuxenutbildning, Lvux 82, består av två delar, en allmän del och ett kommentarmaterial som ansluter till denna.

Denna bok utgör den **allmänna delen, del 2**, och innehåller förteckning över Särskild yrkesinriktad utbildning, Specialkurser och Högre specialkurser.

<b>Redaktion</b>	Carola Stuart
<b>Ateljé</b>	Henriette Koblanck
<b>Teknisk produktion</b>	Barbro Ogden
<b>Teknisk data</b>	<i>Sättning</i> Century Schoolbook <i>Tryckmetod</i> Offset <i>Papper</i> 100 g Munkens Allround <i>Bindning</i> Fadensiegel
<b>Presslagd</b>	December 1983

© 1983 Skolöverstyrelsen och Liber Utbildningsförlaget

ISBN 91-40-71085-8

2 3 4 5 6 7 8 9 10

☐ Berlings, Arlov 1984

---

# Innehåll

---

## **Inledning 6**

Fastställande av nya tim- och kursplaner 6  
Lokalt samråd med arbetsmarknadens parter 6  
Beteckningar för anvisningar till tim- och kursplaner 7  
Kurskoder 7

## **Särskild yrkesinriktad utbildning 9**

Kommentarer till särskild yrkesinriktad utbildning 10  
Kurser inom särskild yrkesinriktad utbildning 10  
Betyg inom särskild yrkesinriktad utbildning 10  
*Beklädnadstekniska området* 11  
*Bygg- och anläggningstekniska området* 13  
*Distributions- och kontorsområdet* 20  
*El-teletekniska området* 28  
*Fordonstekniska området* 31  
*Konsumtionsområdet* 33  
*Livsmedelstekniska området* 35  
*Processtekniska området* 37  
*Sociala serviceområdet (Obs Vissa kurser överförda från vårdområdet)* 37  
*Verkstadstekniska området* 38  
*Vårdområdet* 47  
*Övriga områden* 48  
*Kurser inom sameslöjd* 53

## **Special- och Högre specialkurser 57**

Kommentarer till special- och högre specialkurser 58  
Kurser motsvarande gymnasieskolans special- och högre specialkurser 58  
Kurskod – modulkurs 59  
Fullständiga studiekurser 59  
Betyg i kurser motsvarande gymnasieskolans special- och högre specialkurser 59  
Anmärkningar 60  
*Bygg- och anläggningstekniska området* 61  
*Distributions- och kontorsområdet* 63  
*El-teletekniska området* 70  
*Fordonstekniska området* 74  
*Jordbruksområdet* 77  
*Konsumtionsområdet* 78  
*Livsmedelstekniska området* 81  
*Trätekniska området* 83  
*Verkstadstekniska området* 85  
*Vårdområdet* 87  
*Övriga områden* 91  
*Orienteringskurs för vuxenstuderande* 98

## **Alfabetiskt register 99**

för Särskild yrkesinriktad utbildning, Special- och Högre specialkurser



---

# Förord

---

SÖ publicerar härmed läroplan för kommunal vuxenutbildning, allmän del, del 2, innehållande förteckning över tim- och kursplaner inom särskild yrkesinriktad utbildning samt de av gymnasieskolans special- och högre specialkurser som anpassats för användning inom kommunal vuxenutbildning.

Föreliggande läroplan utges av SÖ med stöd av "Förordning om ändring i förordningen den 11 mars 1982 om 1982 års läroplan för kommunal vuxenutbildning."

Tim- och kursplaneförteckningen har 1983-10-30 fastställts av SÖ i enlighet med bestämmelserna i förordningen för kommunal och statlig vuxenutbildning om centralt samråd med arbetsmarknadens parter – Kommunförbundet, Landstingsförbundet, Statens institut för personaladministration och -utbildning (SIPU), LO, TCO, SACO/SR och SAF.

Skolstyrelse/utbildningsnämnd beslutar i flertalet fall vilka kurser som skall anordnas. Yrkesinriktade kurser, såväl delmomentkurser som motsvarar yrkestekniska ämnen och liknande ämnen på gymnasieskolans linjer och specialkurser som särskilda yrkesinriktade kurser (SY-kurser), får anordnas först efter lokalt samråd (14 §). Även i de fall SÖ:s medgivande erfordras, skall lokalt samråd äga rum. Formerna för dylikt lokalt samråd fastställs lokalt.

För övrigt anordnas kurser enligt bestämmelser i förordningen om kommunal och statlig vuxenutbildning samt de riktlinjer SÖ utfärdar och som publicerats i SÖ-FS.

## **ATT OBSERVERA**

Föreliggande förteckning över tim- och kursplaner ingår i den allmänna delen av Lvux 82. Eftersom tim- och kursplaneförteckningen kontinuerligt förändras har SÖ valt att publicera förteckningen fristående.

Mål och riktlinjer för undervisningen återfinns i den allmänna delen, del 1.

## **SKOLÖVERSTYRELSEN**

Byrå V2

---

# Inledning

---

SÖ har 1983-10-30 efter samråd med arbetsmarknadens parter fastställt följande förteckning över tim- och kursplaner inom yrkesinriktad kommunal vuxenutbildning att gälla tills vidare.

## Fastställande av nya tim- och kursplaner

---

Kommuner kan även fortsättningsvis till SÖ via länskolnämnden inkomma med framställning om att i kommunal vuxenutbildning få anordna sådana specialkurser som ej ingår i denna förteckning eller framtagande av ny tim- och kursplan inom särskild yrkesinriktad utbildning. Av framställningen skall framgå att lokalt samråd med arbetsmarknadens parter ägt rum vid planeringen av utbildningen.

För särskild yrkesinriktad utbildning gäller, att SÖ efter prövning fastställer tim- och kursplanen att på försök tillämpas i ansökande kommun, vanligtvis under ett läsår. Efter försöksperioden skall skolstyrelsen inkomma med en redovisning av erfarenheterna av utbildningen. Därefter beslutar SÖ, efter centralt samråd med arbetsmarknadens parter, om tim- och kursplanen skall göras generell, revideras eller utgå. Tim- och kursplaner inom särskild yrkesinriktad utbildning, vilka SÖ utarbetar i direkt samarbete med arbetsmarknadens parter, förtecknas och publiceras successivt i SÖ-FS.

## Lokalt samråd med arbetsmarknadens parter

---

Lokalt samråd med arbetsmarknadens parter fordras inför framställningar till SÖ om fastställande av läroplaner. Vidare skall



hela det lokala kursutbudet inom yrkesinriktad kommunal vuxenutbildning fastställas av skolstyrelsen efter samråd med arbetsmarknadens parter. Samrådet kan ske via kommunens SSA-råd, via yrkesråd eller genom direkta kontakter med berörda parter (se även föreskrifter och allmänna råd i SÖ-FS).

## Beteckningar för anvisningar till tim- och kursplaner

---

SÖ har fastställt beteckningar för timplan för tillämpning av gymnasieskolans läroplan inom kommunal vuxenutbildning samt för tim- och kursplaner för särskild yrkesinriktad utbildning. Beteckningarna består dels av områdessignatur (Be, Ba, Dk osv), dels av ett årtal och ett löpnummer inom årtalet (datum för fastställande av tim- och kursplaner samt anvisningar avgör numreringen).

Vid annonsering av kurser inom den kommunala vuxenutbildningen bör den officiella kursbeteckningen alltid anges.

## Kurskoder

---

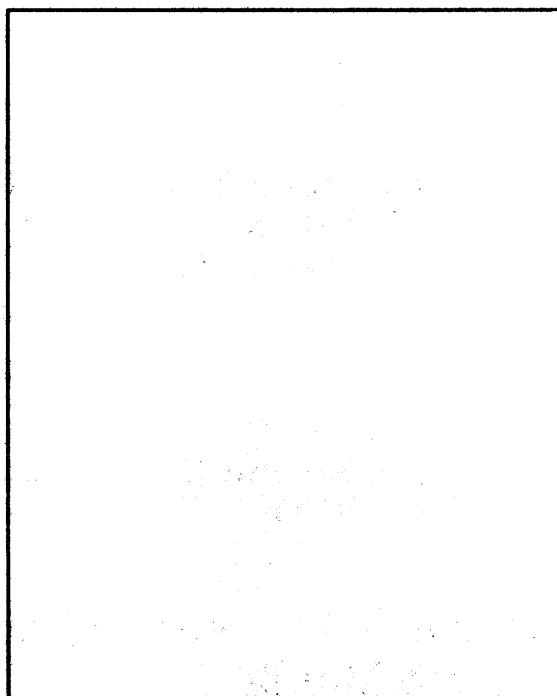
En enhetlig kurskod för identifiering av kurser inom kommunal vuxenutbildning har utvecklats.

Den bygger på den officiella ämneskod, som utvecklats för utbildningsväsendet. Detta innebär att kurserna har klassificerats efter bl a ämnestillhörighet.

Kurskoden används för information om kommunal vuxenutbildning:

- a) som beslutsunderlag i vissa fall till SÖ för fördelning av undervisningstimmar
- b) till SCB vid rapportering av undervisningsstatistik
- c) vid utfärdande av betygsdokument.





# Särskild yrkesinriktad utbildning

---

# Särskild yrkesinriktad utbildning

---

---

## Inledning

---

Se sid 6.

---

## Kurser inom särskild yrkesinriktad utbildning

---

Kurser inom särskild yrkesinriktad utbildning anordnas enligt tim- och kursplaner som gäller enbart inom kommunal vuxenutbildning.

En kort innehållsredogörelse lämnas i förteckningen för kurserna inom särskild yrkesinriktad utbildning.

---

## Betyg inom särskild yrkesinriktad utbildning

---

Generellt gäller för ämnen i tim- och kursplaner fastställda före 1978-09-01, oavsett vad som framgår av tim- och kursplanen, att graderat betyg ej skall anges för ämnen i kurser inom särskild yrkesinriktad utbildning, som omfattar färre än 90 lektioner. På avgångsbetyget anges i stället betyget "Deltagit". I övriga kurser gäller vad som anges i de enskilda tim- och kursplanerna.

I de fall i avgångsbetyget anges betyget "Deltagit" innebär detta omdöme att kursdeltagaren uppnått godtagbart yrkeskunnande (jmf 9 kap 31 § skolförordningen "Om en elev i ett ämne som avser yrkeskunnande i inskränkt mening ej uppfyller kraven på godtagbart yrkeskunnande sätts ej betyg i ämnet för eleven"). Om godtagbart yrkeskunnande ej uppnåtts ges ej betyg.

# Tim- och kursplaneförteckningen SY-kurser

---

## Beklädnadstekniska området Be

---

Kurskod	Kursplaner	Timplaner	Kursbeteckning	Arvode
13998 07	<b>Färgeriteknik, fortbildningskurs</b> Färgeriteknik Textila grundbegrepp berednings- och färgeriteknik, produktkonstruktion	50	V2 82:Be 1	
78998 01	<b>Gradering, herr- och damkläder</b> Beklädnadsteknik Principer för gradering Gradering av mönster för herr- och damkläder	70	V2 73:Be 1	CT
78998 36	<b>Modistsömnad, grundkurs</b> Beklädnadsteknik Teknik vid sömnad på raksömsmaskiner. Teknik vid handsömnad. Pressningsteknik för olika material. Detaljsömnad. Tillverkning av hattar och mössor i tyg, filt, skinn- och stråmaterial. Omsynings- och renoveringsarbeten.	90–120	V2 81:Be 1	CT
78998 37	<b>Modistsömnad, påbyggnadskurs</b> Beklädnadsteknik Tillverkning av hattar och mössor i tyg, filt, skinn- och stråmaterial. Formning av stommar. Ändringssömnad. Utformning av modeller efter journaler och egna skisser.	45–60	V2 81:Be 2	CT
78998 07	<b>Mönsterkonstruktion, körsnärer</b> Beklädnadsteknik Konstruktion, måttagning, storleks-system, material	70	V2 73:Be 2	CT

# Be

Kurskod	Kursplaner	Timplaner	Kursbeteckning	Arvode
78998 02	<b>Mönsterkonstruktion och sömnad, grundkurs</b> Beklädnadsteknik 1. Mönsterkonstruktion Konstruktion, tillämpningsövningar, måttagning, tygberäkningar 2. Sömnad Sömnad, pressning, modellval Symaskinsutrustning	260	V2 73:Be 3	CT
78998 03	<b>Mönsterkonstruktion och tillskärning, barnkläder</b> Beklädnadsteknik Konstruktion, tillskärningsövningar, måttagning, centilongsystem, tygberäkningar	70	V2 73:Be 4	CT
78998 04	<b>Mönsterkonstruktion och tillskärning, förberedande kurs</b> Beklädnadsteknik Konstruktion, tillämpningsövningar, måttagning, storlekssystem, tygberäkningar	70	V2 73:Be 5	CT
78998 05	<b>Mönsterkonstruktion och tillskärning, påbyggnadskurs, damkläder</b> Beklädnadsteknik Konstruktion, tillämpningsövningar, måttagning, storlekssystem, tygberäkningar	260	V2 73:Be 6	CT
78998 06	<b>Mönsterkonstruktion och tillskärning, påbyggnadskurs, herrkläder</b> Beklädnadsteknik Konstruktion, tillskärning, måttagning, storlekssystem, provning, gradering, material	260	V2 73:Be 7	CT

Kurskod	Kursplaner	Timplaner	Kursbeteckning	Arvode
0998 13	<b>Ansvariga arbetsledare, teknisk grundkurs</b> Matematik Statik Hållfasthetslära Byggkonstruktioner	120 30 16 26 48	V2 81:Ba 3	AT
0998 01	<b>Bergförstärkning inom gruvanläggnings-, bygg- och vägbyggnadsindustrin</b> Byggteknik Bergarbete, bergmekanik, bergrensning, bergförstärkningsteknik, prov	38	V2 79:Ba 1	AT
0998 02	<b>Bergförstärkning inom gruvanläggnings-, bygg- och vägbyggnadsindustrin, tilläggskurs</b> Byggteknik Bergarter, bergmekanik, berggrundsanläggningar, bergförstärkningsteknik, jordförstärkning, sprängning, prov	38	V2 79:Ba 2	AT
0998 03	<b>Betongteknik B, förberedande kurs</b> Bygg- och anläggningsteknik Matematik Fysik	40 12 22 6	V2 76:Ba 4	CT AT AT
0998 04	<b>Betongteknik B, grundkurs</b> Betongteknik Enligt gällande bestämmelser för betongarbeten i utförandeklass II och tillverkningsklass II jämte anvisningar.	15	V2 73:Ba 11	BT
0998 05	<b>Betongteknisk grundkurs</b> Betongteknik Betongteknik, allmänna bestämmelser, betongsammansättning, utförande av betongarbeten, armering, laborationer	60	V2 77:Ba 1	BT

# Ba

Kurskod	Kursplaner	Timplaner	Kursbeteckning	Arvode
70998 06	<b>Byggnadsbestämmelser</b> Byggteknik Tillämpad hållfasthetslära, grundmurverks- och lättbetongkonstruktioner, trä- och stålkonstruktioner, betong- och elementbestämmelser, fukt- och vattenisolering, brandskydd m.m.	65	V2 75:Ba 3	AT
89998 01	<b>Byggnadsritningar och deras tolkningar</b> Byggnadsritning	60–70	V2 81:Ba 5	CT
73998 05	<b>Energibesparing vid lokaluppvärmning</b> Energi	30–35	V2 77:Ba 2	AT
35998 01	<b>Geodetisk mätning</b> Mätningsteknik Fotogrammetri Fastighetskunskap	180 120 20 40	V2 82:Ba 2	AT AT AT
70998 07	<b>Husbyggnadsteknik, timmerstomme</b> Bygg- och anläggningsteknik Timring, sammanfogning, materiallära, ritning, verktygs- och maskinutrustning	130–140	V2 78:Ba 1	CT
70998 08	<b>Miljöfärgsättning och färgsystematik, I</b> Bygg- och anläggningsteknik Färgtest, färgsystematik, färgbedömning, färgkomposition, praktisk färgkompositionsteori, färghållning, ytmönster, induktionsfenomen, brytningsfärger, interiör- och exteriörfärgsättning, varselmärkning, färgkartor, repetition och sammanfattning	26	V2 74:Ba 1	CT



Kurskod	Kursplaner	Timplaner	Kursbeteckning	Arvode
77998 08	<b>Mätningsteknik</b> Mätningsteknik Planmätning och beräkningsteknik, fotogrammetri, kartografi, fastighetskunskap, offentlig förvaltning, datorstödd geodetisk beräkning och kartografi	196	V2 82:Ba 1	AT
70998 09	<b>Oljeeldningsanläggningar, trimning och skötsel</b> VVS Mindre oljeeldningsanläggningar – funktion, trimning och skötsel, säkerhetsföreskrifter	18	V2 73:Ba 14	AT
70998 10	<b>Oljeeldningsteknik</b> VVS Värmelära, förbränningslära, rökgasanalyser, oljeeldningsaggregat, automatik, oljecisterner, pannor och pannrum, övervakning och ekonomi	36	V2 73:Ba 12	AT
70998 11	<b>Oljeeldningsteknik, påbyggnadskurs</b> VVS Rumsklimat, värmekostnader, aggregat, pannor och pannrum, oljecisterner, automatisk förvärmning och pumpreglering, rökanalyser	34	V2 73:Ba 13	AT
70998 12	<b>Pumpar, installation och underhåll</b> Apparatteknik Processteknik	32 18 14	V2 73:Ba 1	AT CT
70998 13	<b>Puts utvändigt</b> Byggteknik Historik, materialkunskap, beskrivningar, ekonomi, putsteknik, miljöfrågor, rengöring, underhåll	38	V2 76:Ba 1	AT
70998 14	<b>Restaureringsteknik</b> Byggteknik Historik över byggskicket i Sverige, tekniker och material i äldre byggnader, restaureringsteknik, lagstiftningsfrågor	30–35	V2 76:Ba 5	AT

# Ba

Kurskod	Kursplaner	Timplaner	Kursbeteckning	Arvode
88998 01	<p><b>Ritbiträden, författningskunskap och administration</b></p> <p>Författningskunskap och administration Fastighetsbildningslagen, byggnadslagen, byggnadsstadgan, lagfarts- och inteckningsförordningen, redogörelse för de viktigare beslutande och verkställande organen inom den kommunala förvaltningen, byggnads-, gatu- och fastighetsnämnders samt de härtill hörande tekniska kontorens funktioner och verksamhet m.m.</p>	48	V2 73:Ba 7	AT
88998 02	<p><b>Ritbiträden, kartografi</b></p> <p>Kartografi Utförande av kartkonstruktioner från detaljmättningsprotokoll av såväl plära som ortogonala koordinater med passare och skala samt med karteringsinstrument, matematik</p>	150	V2 73:Ba 8	AT
88998 03	<p><b>Ritbiträden, modellbyggnad</b></p> <p>Modellbyggnad Material och metoder för framställning av modeller i trä, papp, gips och plastelina, skärning av papprelief av stadsplanemodell</p>	40	V2 73:Ba 9	CT
88998 04	<p><b>Ritbiträden, ritteknik och textning</b></p> <p>Ritteknik och textning Kartkopiering och konstruktioner av olika karttyper, färgläggning, plastgravyr och plastritning, framställning av reproduktionsoriginal från olika typer av manuskript, övningar i kurvritning och streckritning, plastmaterialvård, textning, projektionslärans grunder, byggnadsritningars uppläggning och disposition.</p>	320	V2 73:Ba 10	CT
73998 06	<p><b>Rörläggningskunskap, grundkurs</b></p> <p>Studieteknik Arbetslivsorientering Rörläggningsteknik</p>	45 2 3 40	V2 81:Ba 2	AT AT BCT

Kurskod	Kursplaner	Timplaner	Kursbeteckning	Arvode
70998 15	<b>Sprängningsteknik, grundkurs</b> Författningar, bestämmelser och anvisningar Sprängämne och tändmedel Laddningsberäkningar och sprängplaner Sprängningens utförande Arbetarskydd Borrning och borrarutrustning Prov	40 4 8 10 8 2 4 4	V2 80:Ba 2	BT
70998 17	<b>Sprängningsteknik, ansvariga arbetsledare</b> Ansvars- och försäkringsfrågor Arbetsmiljö Laddningsberäkningar och sprängplaner Bergförstärkning Aktuellt inom bergsprängningsområdet Prov	40 10 4 18 2 2 4	V2 80:Ba 5 Ersätter V2 72:Ba 3	BT
70998 33	<b>Sprängningsteknik, klenhållsprängning</b> Författningar, bestämmelser och anvisningar Sprängämne och tändmedel Laddningsberäkningar och sprängplaner Sprängutförande Yrkeshygien Prov	24 3 2 2 12 1 4	V2 78:Ba 2	BT
70998 18	<b>Sprängningsteknik, krutstubin, grundkurs</b> Författningar, bestämmelser och anvisningar Sprängämne och tändmedel (krutstubin) Laddningsberäkningar och sprängplaner Sprängutförande Yrkeshygien Prov	20 3 5 3 6 1 2	V2 75:Ba 2	BT

# Ba

Kurskod	Kursplaner	Timplaner	Kursbeteckning	Arvode
70998 16	<b>Sprängningsteknik, ovanjordsarbeten</b> Författningar, bestämmelser och anvisningar Sprängämne och tändmedel Laddningsberäkningar och sprängplaner Maskiner och utrustning Prov	40 4 5 22 5 4	V2 80:Ba 3	BT
70998 56	<b>Sprängningsteknik, underjordsarbeten</b> Författningar, bestämmelser och anvisningar Sprängämne och tändmedel Laddningsberäkningar Bergkontroll – bergförstärkning Arbetsmiljö Aktuellt inom bergsprängningsområdet Prov	40 5 5 16 4 4 2 4	V2 80:Ba 4	BT
70998 19	<b>Stensättare, grundkurs</b> Arbetslivsorientering Bygg- och anläggningsteknik	135	V2 76:Ba 2	AT CT
70998 20	<b>Stensättare, påbyggnadskurs</b> Bygg- och anläggningsteknik Material- och verktygslära Anläggningsteknik, arbetsutförande	85	V2 76:Ba 3	CT
70998 21	<b>Svetsning, byggsvetsnormerna</b> Verkstadsteknik Grundmaterialens egenskaper och lämplighet för svetsning, olika svetsmetoder för svetsning enligt byggsvetsnormerna, strömkällor och elektroder för elektrisk svetsning, de vanligaste felen vid bågsvetsning, kontroll och bedömning av svetsfogar, praktiska övningar i bågsvetsning	40	V2 75:Ba 1	CT

Kurskod	Kursplaner	Timplaner	Kursbeteckning	Arvode
70998 22	<b>VVS, Husbyggnadsteknik</b> Husbyggnadsteknik Byggnadstyper, byggnadens stomkonstruktioner, byggnadsmaterial och byggvaror, lagar, författningar och normer, samordning mellan övrig projektering och VVS-projektering	20	V2 73:Ba 2	AT
73998 01	<b>VVS, Luftbehandlingsteknik</b> Luftbehandlingsteknik Tekniska grunder, fuktig luft, fysiologiska grunder, värmebelastning, kanaldimensionering och tryckfallsberäkning, fläktar, varmluftsaggregat, kylteknik, stoftavskiljning, industriell luftkonditionering, ljudteknik, mätning av luft, ritteknik, tillämpad ventilationsteknik	120	V2 73:Ba 3	AT
77998 01	<b>VVS, reglerteknik</b> Reglerteknik Teori-terminologi, reglerkomponenter, tillämpad reglerteknikvärme, luftbehandling, elektrisk-elektronisk reglering, pneumatisk reglering, praktiska övningar, studiebesök	24	V2 73:Ba 4	AT
73998 02	<b>VVS, Sanitetsteknik</b> Sanitetsteknik Vatten, avloppsvatten, kommunala vatten- och avloppsledningar, vattenuppfordring, pumpning av avloppsvatten, vatten- och avloppsinstallationer, sanitära installationsapparater, tappvarmvatten, rörledningar, speciella anläggningar	152	V2 73:Ba 5	AT
73998 03	<b>VVS, Uppvärmningsteknik</b> Uppvärmningsteknik Värmetransporter, byggnaders värmebehov, värmebehovsberäkning, värmarer, värmesystem, värmerör, rörberäkning, pumpar, 2-rörssystem, 1-rörssystem, kulvertar, förbränning och bränslen, eldningsapparater, skorstenar, värmecentraler, värmeväxlare, materiallära, inreglering av värmesystem, drift av varmvattensystem, ritteknik	92	V2 73:Ba 6	AT

## Ba – Dk

Kurskod	Kursplaner	Timplaner	Kursbeteckning	Arvode
77998 02	<b>Värmeautomatik, teori</b> Reglerteknik Ellära, reglerteknik	18	V2 73:Ba 15	AT
77998 03	<b>Värmeautomatik, laborationer</b> Reglerteknik Kopplings- och monteringsövningar med elektromekaniska, elektroniska och pneumatiska apparater och kompo- nenter, mätningar, felsökning och skötselansvisningar	20	V2 73:Ba 16	AT
70998 32	<b>Ytbehandlingsteknik, äldre teknik</b> Bygg- och anläggningsteknik Ytbehandlingsteknik	80	V2 76:Ba 6	CT
70998 35	<b>Ytbehandlingsteknik, äldre teknik, påbyggnadskurs</b> Bygg- och anläggningsteknik Ytbehandlingsteknik	80	V2 80:Ba 1	CT

## Distributions- och kontorsområdet

Dk

Kurskod	Kursplaner	Timplaner	Kursbeteckning	Arvode
52998 03	<b>ADB – grundkurs</b> Informationssystem Databehandling med dator Användning av dator vid problemlös- ning Restriktioner kring databehandling Användning av datorer i samhället och i näringslivet Utveckling av ADB-system Datorerna och arbetslivet Databärande system Programflödesplaner Olika språk och programtyper Översättning av program	60–70	V2 83:Dk 6 Ersätter V2 77:Dk 1	AT

Kurskod	Kursplaner	Timplaner	Kursbeteckning	Arvode
22998 14	<b>ADB-teknik för förvaltningspersonal, introduktionskurs</b> ADB-teknik	110	V2 80:Dk 2	AT
52998 04	<b>ADB för terminalanvändare</b> Olika former för databehandling. Terminalers principiella funktioner och användningssätt. Dialogsystemet.	40–50	V2 79:Dk 5	AT
60998 01	<b>Affärskommunikation, engelsk</b> Affärskommunikation, engelsk Muntlig affärskommunikation, läsning, skriftlig affärskommunikation, realia	40–45	V2 83:Dk 8	
65998 01	<b>Affärskommunikation, svensk</b> Affärskommunikation, svensk Skriftlig affärskommunikation, muntlig affärskommunikation, kommunikationsmedel	40–45	V2 83:Dk 7	
22998 16	<b>Arbetsledning</b> Arbetsledning och arbetsorganisation. Lagar och avtal på arbetsmarknaden. Planering, genomförande och uppföljning av verksamheten. Personalpolitik och personaladministration. Arbetspsykologi. Utveckling och förändring av arbetsorganisationen. Utbildningsmöjligheter.	120–140	V2 80:Dk 3	AT
22998 15	<b>Arbetsorganisation</b> Arbetsorganisation – historik. Olika styrmedel på arbetsorganisationen. Människan i arbetet. Arbetsmiljön. Försök med nya arbetsorganisationer.	35–45	V2 80:Dk 1	AT
22998 01	<b>Arbetspsykologi och arbetsledning</b> Arbetsledning Företaget i en föränderlig värld, probleminventering, arbetspsykologi och arbetsmiljö, kommunikation, arbetsledningens teknik, lagarbete	31	V2 74:Dk 5	AT

Kurskod	Kursplaner	Timplaner	Kursbeteckning	Arvode
20998 01	<b>Budgetering med lönsamhetskontroll</b> Budgetering Introduktion av bidragsmetoden, produktkalkyler, företagskalkyl budgetering, budgetering och kontroll	45	V2 76:Dk 2	AT
20998 02	<b>Budgetering</b> Budgetering Budgeten – ett allmänt styrinstrument. Budgeten – tidsperspektiv. Totalbudget – delbudget. Budgetarbetet i praktiken. Budgetkontroll.	35–45	V2 78:Dk 6	AT
52998 01	<b>Dataregistrering, hålkort, magnetband och magnetskiva</b> Databärande medier Stansövningar Inkodningsövningar Automatisk databehandling, hålkort, magnetband och/eller skiva. Numerisk, alfanumerisk och alfabetisk inkodning, verifiering.	240 40 100 100	V2 74:Dk 1	AT CT CT
52998 02	<b>Dataregistrering, magnetband och magnetskiva</b> Databärande medier Inkodningsövningar Automatisk databehandling, magnetband och/eller skiva. Numerisk, alfanumerisk och alfabetisk inkodning, verifiering.	90 10 80	V2 74:Dk 2	AT CT
13998 06	<b>Dekorationsteknik, blomsterbranschen</b> Dekorationsteknik Presentbuketter, arrangemang, begravningsbuketter, kransar, försäljningsaspekter, teknik	60–70	V2 79:Dk 2	CT
13998 02	<b>Dekorationsteknik, blomsterbranschen, fortbildningskurs</b> Dekorationsteknik Presentbuketter, arrangemang, begravningsbuketter, kransar, allmänt	30–40	V2 79:Dk 3	CT



Kurskod	Kursplaner	Timplaner	Kursbeteckning	Arvode
53998 01	<b>Fastighetsförvaltning – Kurs 1</b> Fastighetsjuridik Drift och underhåll Husbyggnadslära Arbetsrätt och arbetsledning Samhällsorientering Fastighetsförvaltningsekonomi	270–325	V2 79:Dk 4	AT
53998 02	<b>Fastighetsmäklare</b> Fastighetsrätt Fastighetsförmedling Byggnads- och värderingsteknik Företagsekonomi	340	V2 79:Dk 1	AT
20998 03	<b>Företagsbeskattning och företagsdeklaration</b> Företagsbeskattning och företagsdeklaration Det svenska skattesystemet, inkomst av tjänst, inkomst av fastighet, inkomst av tillfällig förvärvsverksamhet, inkomst av rörelse, fondavsättningar m.m., arvs-, gåvo- och förmögenhets-skatt	60	V2 72:Dk 1	AT
22998 02	<b>Företagsplanering</b> Administration Målsättning och planering, ekonomisk styrning, marknadsplanering, personalplanering	80	V2 74:Dk 3	AT
22998 17	<b>Handläggartutbildning för kontorspersonal i kommunal förvaltning</b> Informationsteknik Kommunal förvaltning Kommunal förvaltningsekonomi Administrativ ADB Personal- och arbetsledning Administrativ utveckling	325–435 40–60 40–50 45–55 40–60 60–80 100–130	V2 82:Dk 1	AT

# Dk

Kurskod	Kursplaner	Timplaner	Kursbeteckning	Arvode
20998 05	<b>Inköpare</b> Inköpslära Ekonomisk planering och statistik Administration Marknadsföring Nationalekonomi Handelsrätt Informationsteknik	250–310 60–70 50–60 25–30 25–40 25–30 40–50 25–30	V2 78:Dk 7	AT
21998 01	<b>Kassatjänst inom detaljhandeln – kurs 1</b> Miljökännedom, personligt uppträdande och kundkontakt. Kontroll och redovisning. Juridiska frågor. Grundläggande ergonomi. Touchmetoden.	54–74	V2 77:Dk 3	CT
54998 02	<b>Kommunal förvaltning</b> Kommunal förvaltningskunskap, den kommunala organisationen, sociallagstiftningen	40–50	V2 82:Dk 5	
21998 09	<b>Kontorister inom kommunal biblioteksverksamhet</b> Bibliotekskunskap Mediakunskap	90–105 25–30 65–75	V2 81:Dk 1	BCT BCT
21998 02	<b>Kontorskurs med förvaltningskunskap, grundkurs</b> Svenska Matematik Kontorskunskap Förvaltningskunskap Maskinskrivning Maskinräkning	90–100 20 10 20 20–30 10 10	V2 76:Dk 4	AT AT BCT AT CT CT
21998 03	<b>Kontorskurs med kommunalkunskap, påbyggnadskurs</b> Svenska Kontorskunskap Kommunalkunskap Maskinskrivning	60 16 15 23 6	V2 76:Dk 5	AT BCT AT CT

Kurskod	Kursplaner	Timplaner	Kursbeteckning	Arvode
21998 04	<b>Kontorskurs med social-administration, påbyggnadskurs</b> Svenska Kontorskunskap Social administration Maskinskrivning	60 16 15 23 6	V2 76:Dk 6	AT BCT AT CT
21998 05	<b>Kontorskurs med utbildningsadministration, påbyggnadskurs</b> Svenska Kontorskunskap Utbildningsadministration Maskinskrivning	60 16 15 23 6	V2 76:Dk 7	AT BCT AT CT
20998 07	<b>Kostnadsanalys</b> Kostnads- och intäktsanalys Översikt av begrepp och metodik, problemanalys, definition med funktionsbegreppet, värdeanalys, tillämpning i form av övningar inom lämpligt område t.ex. inköp, marknadsföring, konstruktion, produktion och administration	32	V2 73:Dk 4	AT
20998 10	<b>Kostnads- och intäktsanalys</b> Grundbegrepp. Kostnadsanalys. Lönsamhetsbedömning. Produktkalkylering. Prissättning. Inköps- och lagerpolitik. Investeringskalkylering.	60–70	V2 78:Dk 1	
20998 08	<b>Marknadsföring</b> Marknadsföring Introduktion, hur man analyserar sin egen marknadssituation, konkurrensmedlen och deras användning i praktiken, säljträning	30	V2 76:Dk 3	AT
22998 13	<b>Materialhantering</b> Transportteknik Förvaringsteknik Hanteringsteknik Arbetarskydd	35–40	V2 77:Dk 4	BT

Kurskod	Kursplaner	Timplaner	Kursbeteckning	Arvode
71998 01	<b>Mini- och mikrodatorteknik</b> Datalära Programspråk Teknisk engelska	111	V2 77:Dk 5	AT
22998 03	<b>Personaladministration, grundkurs</b> Personalarbetets förutsättningar. Personalpolitik och personaladministration. Personaladministrativa åtgärder.	60–70	V2 78:Dk 4	AT
22998 04	<b>Personaladministration, påbyggnadskurs</b> Personaladministration Organisation och arbetsformer. Arbetsmiljö – fysisk, psykisk, social. Arbetsmarknadspolitik – sysselsättning – anpassningsgruppernas verksamhet. Personalplanering.	50–60	V2 78:Dk 5	AT
20998 09	<b>Redovisning, påbyggnadskurs</b> Redovisning Bokföringens teori: lagföreskrifter, bokföring för olika företagsformer, grunderna för industribokföring, lönsamhets- och kostnadsberäkning, kommunal redovisning, något av ADB. Praktiska övningar.	90–100	V2 67:Dk 1	AT
56998 01	<b>Statistik</b> Grundbegrepp. Statistiska undersökningar. Tabellering och grafisk framställning. Lägesmått och spridningsmått. Sambandsmått. Tidsserier och index.	50–60	V2 78:Dk 3	AT
21998 06	<b>Stenografi I</b> Stenografi Inlärande av systemet i dess grundform, tillämpningsövningar, arbetsställning	60–70	V2 67:Dk 3	BT
21998 07	<b>Stenografi II</b> Stenografi Repetition av systemet i dess grundform, förkortningsprinciper, tillämpningsövningar, arbetsställning	60–70	V2 67:Dk 4	BT

Kurskod	Kursplaner	Timplaner	Kursbeteckning	Arvode
21998 08	<b>Stenografi III</b> Stenografi Repetition av systemet i dess grundform, förkortningsprinciper, tillämpningsövningar, arbetsställning	30–40	V2 67:Dk 5	BT
79998 17	<b>Transportadministration</b> Svenska Matematik Transportekonomi ADB Författningskunskap Transportlära Spedition	410–670 50–80 50–80 60–100 50–90 60–100 90–140 50–80	V2 81:Dk 2	AT
98998 01	<b>Turistguider</b> Kommunikationsteknik Samhällskunskap Språk/Frivilligt språk Personligt uppträdande, talteknik, yrkets psykologi, yrkets etik, guidearbetets planering och praktiska genomförande, informationskällor och översiktligt om Sveriges historia, samhällets organ och verksamhetsformer, Sveriges näringsliv och kultur. Svenska turistmål.	100–120	V2 78:Dk 9	AT AT AT
91998 05	<b>Varukunskap för detaljhandeln</b> Tillverkning Användning Demonstration och information	30	V2 78:Dk 2	BCT
21998 12	<b>Växtelefonister</b> Telefonväxelkunskap Arbetslivsorientering, samhällsorientering, psykologi, röst- och talvård, ergonomi, företagets organisation	45	V2 82:Dk 4	

# El-teletekniska området

Kurskod	Kursplaner	Timplaner	Kursbeteckning	Arvode
72998 01	<b>AV-hjälpmedel, skötsel och underhåll</b> Apparatteknik Allmänt om AV-hjälpmedel, ITV, bandspelare, inlärningsstudio, filmprojektorer, ljudanläggningar, duplicering och kopiering, stordia för arbetsprojektorn, elteknik	50-60	V2 76:Et 6	AT
72998 12	<b>Digitalteknik 1</b> Elektronik Talsystem Kontaktlogik och Booles algebra Grindlogik och Boolers algebra Sekvenselement Sekvenskretsar	50-60 7 7 20 10 16	V2 77:Et 3	AT
72998 13	<b>Digitala integrerade kretsar</b> Elektronik Repetition Enkla grindar Bistabila kretsar Övriga vippor Grindlogik Räknare Minneskretsar Övriga logikfamiljer Arbete med integrerade kretsar	50-60 4 5 11 7 7 7 5 7 7	V2 77:Et 4	AT
72998 16	<b>Eldistributionskunskap, grundkurs</b> Matematik Fysik Ellära och mätteknik Eldistributionskunskap Arbetslivsorientering	145 20 5 35 75 10	V2 80:Et 1	AT
72998 04	<b>Elektronik, grundkurs</b> Elektronik Grundläggande begrepp, konduktans och resistans, växelspanning och växelström, kapacitans, RC-filter, elektroniska instrument, induktans, impedans, utbyggnad av kretsar	50	V2 76:Et 3	AT

Kurskod	Kursplaner	Timplaner	Kursbeteckning	Arvode
72998 02	<b>Elinstallation, allmän behörighet, förberedande kurs</b> El-teleteknik Matematik Fysik	40 12 22 6	V2 75:Et 1	CT AT AT
72998 14	<b>El-scheman för industrianläggningar, läsning och konstruktion</b> Elteknik	30	V2 79:Et 1	AT
72998 05	<b>Elteknik, grundkurs</b> Elteknik Matematik, bråkräkning, ekvationer, kvadrater och kvadratrötter, elteknik, teori mätövningar	50	V2 76:Et 5	AT
72998 03	<b>Filmprojektion, spelfilm</b> Apparatteknik Elektro-teknik, projektorer, bildteknik, filmteknik, ljudteknik, scenutrustningar, fel och felsökning, ordningsföreskrifter och lagbestämmelser, filmförvisningsteknik	60	V2 76:Et 1	AT
72998 06	<b>Halvledarteknik 1</b> Elektronik Ledningsegenskaper, dioden, transistor, grundkopplingar, switchar, optoelektronik, övriga halvledarkomponenter	50	V2 76:Et 4	AT
72998 11	<b>Halvledarteknik 2</b> Elektronik Repetition Transistorns data Förstärkarteknik Fälteffekttransistor Switchar och vippor Orientering om övriga halvledarkomponenter	45–50 2 5 15 12 12 4	V2 77:Et 2	AT

# Et

Kurskod	Kursplaner	Timplaner	Kursbeteckning	Arvode
72998 07	<b>Industriell elteknik 1</b> Elteknik Kraftöverföring i trefasssystemet, manöver- och skyddsapparater, likströmsmaskinen, resistor, kondensator och reaktor, dioden och tyristorn, schemateknik	45	V2 74:Et 2	AT
72998 08	<b>Industriell elteknik 2</b> Elteknik Dioden, tyristorn, likströmsmotorn med styrning, växelströmsmotorn med styrning, tyristorströmriktare	45	V2 76:Et 2	AT
72998 15	<b>Logikschema, logisk systembyggnad och dess tillämpning</b> Elteknik	30	V2 80:Et 2	AT
77998 04	<b>Numerisk styrning</b> Reglerteknik NS-teknikens bakgrund och användning NS-maskinens principiella uppbyggnad, övningar med simulator, manuell programmering och övningar med numerisk styrd svarv, maskin- och verktygsfrågor, tillämpningsövningar vid NS-maskiner använda i industrin	62	V2 77:Et 1	AT
72998 09	<b>TV-färg-service</b> El-teleteknik Färglära, färg-tv-signaler, färg-tv-system, TV-distribution och mottagning, färg-tv-mottagarens blockschema, halvledar- och IC-teknik, styr- och reglerteknik, detektorer, ljuddelen, bildröret, nätdelen m.m.	105	V2 73:Et 1	CT
72998 10	<b>TV-svart-vit-service</b> El-teleteknik Televisionsteknikens grunder, sändarsidan, televisionens uppbyggnad, kanalväljare, mellanfrekvensförstärkare, videodetektorn, videoförstärkaren, bildröret, avböjningsdelen, automatisk förstärkningsreglering m.m.	60	V2 74:Et 1	CT



Kurskod	Kursplaner	Timplaner	Kursbeteckning	Arvode
79998 01	<p><b>Bussförare, fackteori</b> Transport- och trafikteknik</p> <p>Genomgång av körkorts-, väg- trafik- och fordonskungörelsen, genomgång av bestämmelser om arbets- och vilotider samt yrkestrafikförordningen, människan i trafiken, materielkännedom, vård av bussar med tillhörande specialutrustning, omhändertagande av skadad vid trafikolycka, körteknik</p>	66	V2 74:Fo 5	CT
79998 04	<p><b>Flygteknik, för flygplanstypen Piper PA-31</b> Flygplanslära</p> <p>Struktur, landställ, indikerings- och varningssystem, styr- och rodersystem, brandsläckningssystem, luftkonditionering, avisningssystem, bränslesystem, kolvmotorer, strömförsörjningssystem, instrument- och navigeringsutrustning, radioutrustning, autostyrssystem</p>	40	V2 75:Fo 1	BT
79998 05	<p><b>Flygteknik, flygplanstypen Cessna 402</b> Flygplanslära</p> <p>Struktur, landställ, indikerings- och varningssystem, styr- och rodersystem, brandsläckningssystem, luftkonditionering, avisningssystem, bränslesystem, kolvmotorer, strömförsörjningssystem, instrument- och navigeringsutrustning, radioutrustning, autostyrssystem</p>	40	V2 75:Fo 2	BT
79998 12	<p><b>Kranförare</b> Kran- och transportteknik Arbetslivsorientering</p>	33–38 25–30 8	V2 77:Fo 1	CT AT
79998 13	<p><b>Lastkopplare</b> Lastnings- och lossningsteknik Arbetslivsorientering</p>	30 20 10	V2 77:Fo 2	CT AT
75998 08	<p><b>Liftnläggningsspersonal</b> Liftskötsel</p>	40–50	V2 81:Fo 2	BCT

# Fo

Kurskod	Kursplaner	Timplaner	Kursbeteckning	Arvode
98998 07	<b>Renhållningsarbetare</b>	36	V2 79:Fo 2	
	Studieteknik	2		AT
	Arbetslivsorientering	8		AT
	Ergonomi	10		AT
	Material	8		CT
	Författningskunskap	8		AT
79998 16	<b>Spedition, grundkurs</b>	75	V2 81:Fo 1	
	Arbetslivsorientering	5		AT
	Engelska	15		AT
	Geografi	7		BT
	Matematik	3		AT
	Transportlära	45		AT
79998 06	<b>Traversförare, fackteori</b>	30	V2 74:Fo 1	
	Transport- och trafikteknik			CT
	Olika traverstyper och deras speciella användningsområden, traversens drivning, elektricitetslära, elektromekanisk utrustning, traversens mekaniska utrustning, service och underhåll m.m.			
79998 07	<b>Truckförare</b>	40	V2 76:Fo 1	
	Transport- och trafikteknik			CT
	1. Arbetsteknik	20		
	2. Fackteori	20		
79998 08	<b>Truckförare-gaffel, fackteori</b>	20	V2 74:Fo 2	
	Transport- och trafikteknik			CT
	Kursorientering, materialhantering, truckens arbetssätt, truckens konstruktion, daglig tillsyn av truck, säkerhetsregler för truckkörning, arbetarskydd, speciella informationer			
79998 14	<b>Truckförare-, stödbens- och skjutstativ, fortb. fackteori</b>	18	V2 77:Fo 3	
	Transport- och trafikteknik			CT

Kurskod	Kursplaner	Timplaner	Kursbeteckning	Arvode
92998 01	<b>Hemvårdarinnor, fortbildningskurs</b>	70	V2 69:Ko 1	
	Kostkunskap	24		BCT
	Barnkunskap	6		CT
	Psykologi	14		AT
	Vårdkunskap	6		BCT
	Socialkunskap	6		AT
	Familjekunskap	6		BCT
	Konsumentkunskap	4		BCT
	Ergonomi	4		AT
70998 23	<b>Städinspektörer</b>	38–75	V2 76:Ko 8	
	Ekonomi	13–25		AT
	Arbetsledning – psykologi	10–20		AT
	Byggteknik	5–10		AT
	Arbetslivsorientering	5–10		AT
	Städteknik	5–10		CT
70998 24	<b>Städinstruktörer</b> (1:e lokalvårdare, överstädare)	75	V2 76:Ko 2	
	Arbetsledning – Psykologi	30		AT
	Städteknik	20		CT
	Svenska	15		AT
	Arbetslivsorientering	10		AT
70998 25	<b>Städledare</b> (lokalvårdsledare)	150–160	V2 76:Ko 3	
	Arbetsledning – Psykologi	50–55		AT
	Ekonomi	30		AT
	Städteknik	25		CT
	Svenska	15		AT
	Hygien – Ergonomi	10–15		BCT
	Arbetslivsorientering	10		AT
	Byggteknik	10		AT
70998 26	<b>Städpersonal, grundutbildning</b>	175–190	V2 77:Ko 1	
	Städteknik	120		CT
	Hygien – Ergonomi	20–25		BCT
	Arbetslivsorientering	10–15		AT
	Psykologi	15		AT
	Svenska	10–15		AT

# Ko

Kurskod	Kursplaner	Timplaner	Kursbeteckning	Arvode
70998 27	<b>Städpersonal, specialiseringskurs, ramplan</b>	38-73	V2 76:Ko 9	
	Städteknik	15-30		CT
	Psykologi	8-15		AT
	Svenska	5-10		AT
	Arbetslivsorientering	5-10		AT
	Hygien	5-8		BCT
70998 28	<b>Städpersonal vid bibliotek, förvaltning, skola, specialiseringskurs</b>	38-73	V2 76:Ko 4	
	Städteknik	15-30		CT
	Psykologi	8-15		AT
	Svenska	5-10		AT
	Arbetslivsorientering	5-10		AT
	Hygien	5-8		BCT
70998 29	<b>Städpersonal vid barnstuga, fritidshem, ungdomsgård, specialiseringskurs</b>	38-73	V2 76:Ko 5	
	Städteknik	15-30		CT
	Psykologi	8-15		AT
	Svenska	5-10		AT
	Arbetslivsorientering	5-10		AT
	Hygien	5-8		BCT
70998 30	<b>Städpersonal vid pensionärshotell, ålderdomshem, specialiseringskurs</b>	38-73	V2 76:Ko 6	
	Städteknik	15-30		CT
	Psykologi	8-15		AT
	Svenska	5-10		AT
	Arbetslivsorientering	5-10		AT
	Hygien	5-8		BCT
70998 31	<b>Städpersonal vid vårdinrättningar, specialiseringskurs</b>	38-73	V2 76:Ko 7	
	Städteknik	12-24		CT
	Psykologi	8-15		AT
	Svenska	5-10		AT
	Arbetslivsorientering	5-10		AT
	Hygien	8-14		BCT
91998 02	<b>Tvätterier och inlämningsställe för tvättgods, personalutbildning</b>	50	V2 76:Ko 10	
	Textilkunskap	15		CT
	Textilvård	15		BCT
	Säljteknik	15		BCT
	Arbetslivsorientering	5		AT

Kurskod	Kursplaner	Timplaner	Kursbeteckning	Arvode
78998 40	<b>Bryggeripersonal, grundkurs</b> Bryggeriteknik Kemi Mikrobiologi Svenska	76–80 48–52 16 4 8	V2 81:Li 3	CT AT AT AT
49998 01	<b>Dietetik</b> Sjukdomslära Dietetik	50–60 30–40 20	V2 73:Li 1	BT
78998 38	<b>Diskteknik</b> Diskteknik Hygien – Ergonomi Psykologi – Arbetsledning Städteknik Fältstudier	40 17 9 7 2 5	V2 81:Li 1	
78998 28	<b>Livsmedelsteknik</b> Livsmedelsteknik Enhetsoperationer inom livsmedelstekniken Värme- och masstransporter Värmeväxlare Kyl- och frysteknik. Indunstnings- och torkningsteknik. Värmekonserveringsteknik. Jäsningsteknik.	140	V2 77:Li 1	CT
78998 29	<b>Maskiner och material</b> Maskiner och material Symboler inom livsmedelsindustrin. Gas och vatten. Tryckfallsberäkningar. Pumpar, fläktar och kompressorer. Uppvärmning, ventilation och luftbefuktning, transportanläggningar. Portionerings- och inpackningsmaskiner. Utrustning för disk och rengöring. Utvecklingstendenser, prov och kurssammanfattning.	35	V2 77:Li 2	CT
78998 39	<b>Mejeripersonal, grundkurs</b> Svenska Matematik Kemi Mejeriteknik	190 18 26 28 118	V2 81:Li 2	

# Li

Kurskod	Kursplaner	Timplaner	Kursbeteckning	Arvode
21998 11	<b>Restaurangkassörer</b>	540–570	V2 81:Li 7	
	Svenska	45		AT
	Engelska/Tyska	45		AT
	Branschekonomi	45		BCT
	Arbetslivsorientering	10		AT
	Service	30–35		BCT
	Varukunskap med yrkeshygien	80–85		BCT
	Bar- och kassateknik	280–300		CT
78998 08	<b>Storhushållspersonal, grundkurs</b>	274–296	V2 80:Li 1	
	Livsmedelsteknik	160–168		CT
	Hygien	40–48		BCT
	Serveringsteknik	10		CT
	Psykologi	24–30		AT
	Svenska	24		AT
	Arbetslivsorientering	16		AT
91998 03	<b>Storhushållspersonal, arbetsledning, grundkurs</b>	140–160	V2 80:Li 2	
	Ekonomi	24–28		AT
	Närings- och livsmedelskunskap	24–30		BT
	Arbetsledning – Psykologi	24		AT
	Produktionsmetoder	18–28		BT
	Livsmedelshygien	25		BT
	Arbetslivsorientering	13		AT
	Svenska	12		AT
91998 04	<b>Storhushållspersonal, arbetsledning, påbyggnadskurs</b>	140–160	V2 76:Li 2	
	Arbetsledning – Psykologi	45–50		AT
	Ekonomi	35		AT
	Närings- och livsmedelskunskap	20–25		BT
	Hygien – Ergonomi	15–20		BT
	Arbetsplats, maskiner, redskap	15		BT
	Arbetslivsorientering	10–15		AT

Kurskod	Kursplaner	Timplaner	Kursbeteckning	Arvode
75998 07	<b>Pumpreparatörer inom pappers- och pappersmasseindustrin, påbyggnadskurs</b> Maskinteknik	38	V2 80:Pr 1	BT

Sociala serviceområdet\*

Kurskod	Kursplaner	Timplaner	Kursbeteckning	Arvode
92998 08	<b>Barnomsorg, samverkan, fortbildningskurs</b> Psykologi/metodik Barns livsvillkor. Lagen om barnomsorg. De olika verksamhetsområdenas mål och arbetssätt. Gemensamma ansvarsområden. Ramar och förutsättningar för förbättringar.	30–40	V2 78:Ss 5 Ersätter V2 78:Vd 5	AT
92998 09	<b>Dagbarnvårdare, introduktionskurs</b> Arbetslivsorientering Samhällsorientering Psykologi Barnkunskap	100 10 20 40 30	V2 78:Ss 4 Ersätter V2 78:Vd 4	AT AT AT BCT
92998 03	<b>Dagbarnvårdare, fortbildningskurs</b> Psykologi – metodik	30–40	V2 75:Ss 4 Ersätter V2 75:Vd 4	AT
05998 01	<b>Eleveassistენტutbildning med psykosocial inriktning</b> Arbetslivsorientering Psykologi Vårdkunskap Socialkunskap	180–290 20–30 80–120 40–60 40–80	V2 82:Ss 2	AT AT BCT AT

\* Här upptagna kurser har 1983-07-01 överförts från vårdområdet.

## Ss – Ve

Kurskod	Kursplaner	Timplaner	Kursbeteckning	Arvode
92998 04	<b>Fosterföräldrar</b> Socialkunskap Barn- och ungdomskunskap	150–175 50–65 100–110	V2 75:Ss 3 Ersätter V2 75:Vd 3	AT BCT
92998 05	<b>Förskolepersonal, fortbildningskurs</b> Psykologi – metodik	30–40	V2 75:Ss 5 Ersätter V2 75:Vd 5	AT
92998 10	<b>Socialt behandlingsarbete med missbrukare</b> Kurs I Behandlingsmetodik Kurs II Behandlingsmetodik Samhällskunskap Socialkunskap Sociallagstiftning Arbetslivsorientering Invandrarkunskap	95–115 95–115 220–250 100–120 23–25 40–42 18–20 18–20 21–23	V2 82:Ss 3	BT BT AT AT AT AT
41998 08	<b>Vårdsektorn, social service, introduktionskurs</b> Arbetslivsorientering Psykologi Social servicekunskap Vårdkunskap	70 8 16 20 26	V2 78:Ss 2 Ersätter V2 78:Vd 2	AT AT BCT BCT

## Verkstadstekniska området

Ve

Kurskod	Kursplaner	Timplaner	Kursbeteckning	Arvode
88998 05	<b>Form- och lägetoleranser</b> Teknologi Olika slags avvikelser i Taylors princip, system för form- och lägetoleranser, toleranssystemets innehåll, måljämknings, kontroll av form- och lägetoleranser, toleransvärden, ritningsläsning med mättekniska kommentarer	30–35	V2 76:Ve 6	AT



Kurskod	Kursplaner	Timplaner	Kursbeteckning	Arvode
78998 10	<b>Glasbruk, material och produktlära</b> Material och produktlära Glasets historia – allmänt och kulturhistoriskt, glasets uppbyggnad och speciella egenskaper, olika glassorter, deras egenskaper och användning, glasråmaterial, grundmaterial, lutt-ringsmedel, färg- och opaliseringsmedel, glasfel	30	V2 67:Ve 1	BT
78998 11	<b>Glasbruk, tillverkningsmetoder</b> Tillverkningsmetoder Mängdblandning, smältprocessen, glasets skötsel under arbetet, kylning av glas, avfärgning, tillverkningsmetoder, förbränningslära, bränslen, ugnar, eldfast material och deglar, formar och pipor, förädlingsmetoder, slipning och polering, kantbearbetning av glas, gravering, blåstring, syrapolering och etsning, målning, kvalitetskontroll, instrument	30	V2 67:Ve 2	BT
78998 12	<b>Glasteknologi</b> Kemi Fysik Teknologi	150 40 56 54	V2 74:Ve 2	AT
78998 13	<b>Gummiteknologi, gummikemi</b> Gummiteknologi Gummikemi: samband mellan de naturliga och syntetiska gummimaterialens egenskaper och kemiska struktur, definition av termo- och härdplaster, linjära polymerer, faktorer som påverkar krafterna mellan molekylkedjorna, bestämning av en polymers kemiska uppbyggnad, polymerisations-teknik och teknologi m.m.	40	V2 73:Ve 2	BT

Kurskod	Kursplaner	Timplaner	Kursbeteckning	Arvode
78998 14	<b>Gummiteknologi, material</b> Gummiteknologi Material: historik över naturgummi och syntetiskt gummi, syntetgummi, regenerat, vulksystem, kimrök, oorganiska förstärknings- och fyllmedel, textmaterial som armering i gummiprodukter m.m.	40	V2 73:Ve 3	BT
78998 15	<b>Gummiteknologi, processer och tillverkningsmetoder</b> Gummiteknologi Processer och tillverkningsmetoder, blandning, impregnering, kalandring, strykning, strängsprutning, vulkning	50	V2 73:Ve 4	BT
78998 16	<b>Gummiteknologi, produkter</b> Gummiteknologi Produkter: formartiklar, däck och slang, transportband, drivremmar, mattor, gummiduk och gummerade vävnader, strängsprutande och handbyggda frivulkade artiklar, teknisk slang, elektriska kablar, skodon, stövlar och bollar m.m.	50	V2 73:Ve 5	BT
78998 17	<b>Gummiteknologi, provning</b> Gummiteknologi Provning: allmänt att beakta vid gummiprovning, ovulkat gummi, dragprovning, intrycknings- och tryckprov, skjuv- och böjprov, krypning, sättning, utmattning och avnötning, köldprov, åldringsprov m.m.	60	V2 73:Ve 6	BT
73998 04	<b>Hydraulik, påbyggnadskurs</b> Hydraulik Underhåll och reparation av hydrauliska enheter i hydrauliska system, elektrohydrauliska servosystem, metodisk felsökning i hydrauliska och elektrohydrauliska system	30	V2 75:Ve 3	BT
78998 18	<b>Järn- och stålframställning</b> Teknologi Metallurgi, bearbetningsteknik, materialteknik	230	V2 73:Ve 8	AT

Kurskod	Kursplaner	Timplaner	Kursbeteckning	Arvode
78998 19	<b>Konstruktörskurs</b> Konstruktionsteknik Allmän konstruktionsteknik, kvalitet, dimensionering och beräkningsmetoder, ekonomi, kontroll och provning, materiallära, konstruktiv utformning, konstruera med element, konstruktionselement, konstruktionsanvisningar, tillverkningsmetoder, övningsmetoder, övningsarbeten, skriftliga prov	120–150	V2 75:Ve 1	AT
34998 02	<b>Korrosionsbekämpning</b> Teknologi Korrosionsbekämpning	60	V2 81:Ve 1	AT
78998 30	<b>Kyl- och installationsteknik</b> Verkstadsteknik Kyl- och installationsteknik	100–120 100–120	V2 77:Ve 1	CT
88998 06	<b>Magnetpulverprovning samt provning med penetrerande vätska</b> Teknologi Magnetpulverprovningens princip, magnetfält och läckflöde, provmaterialets magnetiska egenskaper, olika magnetiseringsmetoder, längd- och cirkulärmagnetisering, stötmagnetisering, avmagnetisering, provning med penetrerande vätska, laborationer	30–35	V2 76:Ve 1	AT
78998 20	<b>Malmbehandling och gruvteknik</b> Malmbehandling Krossning, matning, siktning, anrikning Gruvteknik Borrnings- och sprängningsteknik, tillredningsarbeten, ortbrytning, brytningsmetoder, uppfordring, ventilation och vattenunderhållning, tryckluftsanläggningar	50–70 20–30 30–40	V2 75:Ve 2	CT CT

Kurskod	Kursplaner	Timplaner	Kursbeteckning	Arvode
78998 31	<b>Maskinpersonal vid sjukvårds- inrättningar</b> Sjukvårdslära: organisation och tekniska arbetsuppgifter Arbetslivsorientering Hygien Verkstadsteknik Reparationsteknik Elteknik/VVS-teknik	296 36 8 4 28 220/220	V2 77:Ve 2	BCT AT AT CT
88998 07	<b>Maskinritning</b> Ritsteknik Teknologi Matematik Maskinskrivning Arbetslivsorientering	960 672 120 72 72 24	V2 75:Ve 4	CT AT AT CT AT
88998 08	<b>Mekaniska ritningar och deras tolkning</b> Yrkesritning Nationell och internationell standardi- sering, allmänt angående ritningsreg- ler, måttsättningsmetoder, angivelse- sätt för toleranser och passningar samt ytjämnhet, form- och lägetoleranser, gängor och gängtoleranser, symboler för hydraulik och pneumatik, svetsbe- teckningar, materialbeteckningar, förenklat ritsätt, ritningens juridiska giltighet	28	V2 74:Ve 3	CT
78998 21	<b>Metalltryckning, trycksvarvning</b> Verkstadsteknik Demonstration av olika moment med olika modeller, tillämpningsövningar med olika moment och olika material, ytbehandling, träning i serietillverk- ning, kunskaper om olika material, svarv och andra verktyg, arbetsställ- ningar, arbetsrisker, skyddsåtgärder och arbetsmiljö	150–170	V2 76:Ve 5	CT

Kurskod	Kursplaner	Timplaner	Kursbeteckning	Arvode
22998 06	<p><b>MTM, informationskurs</b></p> <p>Information om arbetsstudiernas historik, något om Taylors tidsstudier och Gilbreths rörelsestudier, industrins behov av bättre produktionsmetoder, information om MTM's tillkomst och utveckling, tidsenheten TMU, genomgång av MTM's beteckningssystem och datakort m.m.</p>	20–35	V2 68:Ve 1	BT
22998 07	<p><b>MTM-tekniker</b></p> <p>Teoretisk del, praktisk del: Analyser från varierande arbetsområden tillsammans omfattande minst 500 tidsbestämmande grundrörelser</p>	160–180	V2 68:Ve 2	BT
22998 08	<p><b>MTM-2</b></p> <p>Teoretisk del, praktisk del: Principer för uppdelning i rörelsesekvenser, utveckling av MTM-2, krav på bassystem för datakonstruktion, genomgång av MTM-2 datakort, beslutsmodeller, tillämpningsregler, erfarenheter av MTM-2-tillämpning, övningsuppgifter, praktisk tillämpning av MTM-2</p>	40	V2 68:Ve 3	BT
22998 09	<p><b>MTM-3</b></p> <p>Principer för uppdelning i rörelsesekvenser, utveckling av MTM-3, krav på bassystem för datakonstruktion, genomgång av MTM-3 datakort, beslutsmodeller, tillämpningsregler, erfarenheter av MTM-3-tillämpning, övningsuppgifter, praktisk tillämpning av MTM-3</p>	24	V2 73:Ve 12	BT
88998 17	<p><b>Mätteknik</b></p> <p>Måttlikare, fasta mätdon, skjutmått och mikrometer, längdindikator, indikerande mätdon för hål och axlar, pneumatisk längdmätning, elektronisk längdmätning.</p>	36	V2 79:Ve 1	

Kurskod	Kursplaner	Timplaner	Kursbeteckning	Arvode
78998 02	<p><b>Plastteknik, material</b> Plastteknik Plasternas sammansättning och struktur, materialkaraktisering med data, jämförelse mellan plast och metall, egenskaper hos polymera material, identifiering av plaster, val av plastmaterial till given produkt</p>	20	V2 74:Ve 4	CT
78998 23	<p><b>Plastteknik, produktionsteknik</b> Plastteknik Plasternas sammansättning och struktur, materialkaraktisering med data, jämförelse mellan plast och metall, egenskaper hos polymera material, identifiering av plaster, val av plastmaterial till given produkt med motiveringar, formsprutning, formpressning och sprutpressning, strängsprutning m.m.</p>	70	V2 73:Ve 10	CT
78998 24	<p><b>Plastteknik, tillverkningsmetoder</b> Plastteknik Formsprutning, formpressning och sprutpressning, strängsprutning och formblåsning, kalandrering, varmförning, rotationsgjutning, laminattillverkning, högtryck, armerad plast, metallbeläggning på plast m.m.</p>	40	V2 74:Ve 5	CT
78998 25	<p><b>Plastteknik, tillverkningsprocesser</b> Plastteknik Formsprutmaskiner, formar, polymerens behandling, formsprutningsteknik, strängsprutmaskiner, munstycksutformning, upptagnings- och kylanordningar, strängsprutningsteknik, produkthantering, vidareförädling och leveransformer m.m.</p>	75	V2 73:Ve 11	CT
78998 26	<p><b>Produktionsplanering</b> Produktion Produktionsplanering, planeringens förberedande funktioner, beläggningsberäkningens grunder</p>	60–70	V2 76:Ve 4	AT

Kurskod	Kursplaner	Timplaner	Kursbeteckning	Arvode
22998 10	<b>Rationalisering, tillämpad</b> Planering och rationalisering Rationaliseringsmännens roll i företaget, vardagsplanering/projektplanering, parternas syn på det praktiska rationaliseringsarbetet m.m.	74	V2 73:Ve 1	AT
88998 09	<b>Ritbiträden, maskinområdet</b> Ritkontorsteknik Projektionslära, ritteknik, toleranser, ytjämnhet, svetsbeteckningar, registrering, arkivering, ändringsrutiner, konstruktionsplanering Teknologi Materiallära, maskinelement, arbetsberedning – tillverkningssteknik Matematik	220 60 120 40	V2 74:Ve 1	CT AT AT
88998 10	<b>SI-systemet</b> SI-systemet Innebörd, härledning, genomförande, fördelar, definition av massa, tyngd, kraft och energi m.m.	10	V2 73:Ve 9	AT
88998 11	<b>Stålteknisk grundkurs</b> Arbetslivsorientering Fysik Företagsekonomi Matematik Materialhantering Materiallära Ritningsläsning Styr- och reglerteknik Stålets framställning och bearbetning Svenska	700 60 50 40 100 30 30 40 40 250 60	V2 73:Ve 7	AT AT AT AT BT BT CT CT BT AT
77998 05	<b>Ultraljudprovning</b> Teknologi Ultraljudvågens natur, alstring och mottagning, longitudinal- och transversalvågen, ankoppling, transmissionsreflektions- och ekometoderna, fellägesbestämning, kalibrering, praktiska övningar m.m.	35–40	V2 76:Ve 2	AT

## Ve

Kurskod	Kursplaner	Timplaner	Kursbeteckning	Arvode
78998 27	<b>Värmebehandling</b> Teknologi Metallografiska grundbegrepp, materialprovning, legeringsämnen i stål, hårdbarhet, värmebehandling, formförändring vid härdning och anlöpning, orsaker till härdsprickor, ugnar och kontroll av ugnar, övningar och diskussioner.	30–35	V2 76:Ve 3	AT
88998 14	<b>Ritteknik, grundkurs</b>	60	V2 78:Ve 1	AT
88998 15	<b>Ritteknik, påbyggnad</b>	30	V2 78:Ve 2	AT
76998 01	<b>Materiallära, grundkurs</b>	30	V2 78:Ve 3	AT
76998 02	<b>Materiallära, påbyggnad</b>	35	V2 78:Ve 4	AT
75998 03	<b>Konstruktionselement, grundkurs</b>	30	V2 78:Ve 5	AT
75998 04	<b>Mekanik, grundkurs</b>	30	V2 78:Ve 6	AT
75998 05	<b>Hållfasthetslära, grundkurs</b>	36	V2 78:Ve 7	AT
75998 06	<b>Maskinbyggnad, grundkurs</b>	30	V2 78:Ve 8	AT



Kurskod	Kursplaner	Timplaner	Kursbeteckning	Arvode
41998 06	<b>Badpersonal vid vårdinrättningar</b>	170	V2 77:Vd 4	
	Vårdkunskap	130		BCT
	Psykologi	25		AT
	Arbetslivsorientering	15		AT
44998 01	<b>Djursjukvård, vidareutbildning</b>	81	V2 78:Vd 1	
41998 01	<b>Handikappmedhjälpare</b>	90	V2 72:Vd 2	
	Arbetslivsorientering	4		AT
	Psykologi	12		AT
	Vårdkunskap	30		BCT
	Handikappbad	24		CT
	Handikappidrott	20		CT
43998 01	<b>Tandsköterskor med praktisk erfarenhet inom yrket</b>	205	V2 76:Vd 2*	
	Tandvårdkunskap	105		BCT
	Anatomi och fysiologi	20		BT
	Tandsjukdomslära	60		AT
	Farmakologi	10		BT
	Röntgenkunskap	10		BT

\* För anordnande av kurs krävs SÖ:s medgivande.

## Kurser inom övriga områden

Kurskod	Kursplaner	Timplaner	Kursbeteckning	Arvode
98998 11	<b>Bad- och idrottshallspersonal</b> Svenska Arbetslivsorientering Anatomi, fysiologi Psykologi Bad och idrott, allmänt Idrottshallskunskap Badkunskap Underhåll Administration	450 50 20 35 15 100 50 90 50 40	V2 80:Ö 4	AT AT BT AT BCT BCT BCT BCT AT
98998 03	<b>Bekämpningsmedel, klass 1, SO</b> Biokemi Författningar och föreskrifter, bekämpning av råttor, möss, ohyra och skadeinsekter, bekämpningsmedel, skyddsåtgärder	30–32	V2 75:Ö 3	AT
98998 04	<b>Bekämpningsmedel, klass 1, SOX</b> Biokemi Författningar och föreskrifter, gaskänedom, vakuumgasning, apparatur, gaspraktik, gas-, växt- och träskydd	29–31	V2 75:Ö 4	AT
98998 05	<b>Bekämpningsmedel, klass 1, SO, fluorider</b> Biokemi Författningar, fluoriderna och deras egenskaper som träskyddsmedel	6–10	V2 75:Ö 5	AT
98998 06	<b>Bullerteknologi, introduktionskurs</b> Teknologi Ljudtekniska grundbegrepp, ljudets inverkan på människan, hörselpåverkan, mättekniska grundbegrepp, mätinstruments uppbyggnad och användning, ljudets uppkomst och spridning, planeringsfrågor, buller och vibrationsdämpning	22	V2 76:Ö 3	AT

Kurskod	Kursplaner	Timplaner	Kursbeteckning	Arvode
99998 01	<b>Damfrisörer, fortbildningskurs</b>	80–90	V2 68:Ö 1	
	1 Yrkesarbete	35–45		CT
	2 Yrkesteori			CT
	2.1 Arbetsteknik	15		
	2.2 Kundservice	8		
	2.3 Materiallära	10		
	2.4 Yrkesekonomi och bransch- kännedom	12		
99998 07	<b>Damfrisering, fortbildningskurs för herrfrisörer</b>	80–90	V2 82:Ö 5	
	Frisörteknik			CT
	Arbetsteknik, kundservice, materiallä- ra, yrkesekonomi med bransch känne- dom			
99998 02	<b>Frisörer om hud, hår och naglar</b>	35	V2 76:Ö 5	
	Frisörteknik			CT
	Studieteknik, huden och håret, hud- och hårsjukdomar, behandling av de vanligaste hudsjukdomarna			
13998 05	<b>Gardindekoratörer</b>	90–100	V2 78:Ö 2	
	Dekorationsteknik			CT
33998 04	<b>Grönområden, skötsel- och underhåll</b>	80–90	V2 80:Ö 6	
	Introduktion	2–3		BT
	Markbyggnad	8–10		AT
	Växtmaterial	15–17		AT
	Skötsel och underhåll	50–55		BT
	Arbetslivsorientering	5		AT
99998 03	<b>Herrfrisörer, fortbildningskurs</b>	80–90	V2 68:Ö 2	
	1 Yrkesarbete	35–45		CT
	2 Yrkesteori			CT
	2.1 Arbetsteknik	15		
	2.2 Kundservice	8		
	2.3 Materiallära	10		
	2.4 Yrkesekonomi och bransch- kännedom	12		

Kurskod	Kursplaner	Timplaner	Kursbeteckning	Arvode
99998 08	<b>Herrfrisering, fortbildningskurs för damfrisörer</b> Frisörteknik Arbetsteknik, kundservice, materiallära, yrkesekonomi med branschkunskap	80–90	V2 82:Ö 4	CT
51998 01	<b>Informationsteknik</b> Informationsteknik Kommunikationsproblem, intervju-teknik, föredragningsteknik, konferens-teknik	35	V2 73:Ö 1	AT
79998 18	<b>Kommunal trafikövervakningspersonal</b> Introduktion Förvaltningskunskap Trafikkunskap Författnings- och trafikövervakningskunskap Arbetslivsorientering	146–308 6–8 10–20 10–40 90–180 30–60	V2 81:Ö 2	BT AT BCT AT AT
98998 13	<b>Lift- och pistpersonal</b> Arbetslivsorientering Turistservicekunskap Liftkunskap Pistmaskinkunskap Snöskoterkunskap Snötillverkning Första hjälpen Barmarksarbeten, sprängteknik Svetsning El-felsökning	650 60 80 80 70 35 70 25 70 80 80	V2 82:Ö 7	
22998 11	<b>Nätplanering</b> Nätplanering Introduktion av nätplanering, grund-element och symboler, regler och principer för konstruktion av nätverk, orientering om befintliga nätverksystem, övningsexempel i nätplanering m.m.	30–35	V2 76:Ö 4	AT

Kurskod	Kursplaner	Timplaner	Kursbeteckning	Arvode
22998 12	<b>Produktionsteknik, grundkurs</b> Produktion Företaget och rationaliseringen, metodarbete, arbetsmätning, produktionstekniska avdelningars arbets sätt, samarbetsfrågor, lönesättningsfrågor	88	V2 72:Ö 3	AT
54998 01	<b>Samhällsplanering</b> Samhällsplanering Stadsbyggandets historia, stadsbyggandets förutsättningar, verksamheter i staden, stadsgestaltning, stadens struktur och form, stadsbyggnadsekonomi, lagstiftning som påverkar den fysiska planeringen, stadsförnyelse	80	V2 76:Ö 2	AT
88998 12	<b>Sjöpersonal, fartygsmekaniker</b> Maskin- och elteknik Förbränningsmotorer, pannor, elteknik, styrmaskiner och däckmaskiner, underhåll, brandförsvär	90	V2 72:Ö 2	BT
79998 09	<b>Sjöpersonal, skeppare</b> Navigation och sjömanskap Sjötrafikföreskrifter, navigering, manövrering, säkerhetstjänst, författningskunskap	90	V2 72:Ö 1	BT
75998 01	<b>Skeppsbyggnadslära</b> Konstruktion Fartygstyper i dag, klassificeringsregler, internationella bestämmelser, mått och huvuddimensioner, datorn som hjälpmedel, fartygslinjer och modellprov, klassritning, sektionindelning, arbetsritningar – ritningssystem och symboler, skeppsmätning och fribord, skeppsbyggeri fram till år 2000, planeringschema, material- och timbudget, materialköp, leveransbevakning av material, förråd och lagerhållning	75	V2 75:Ö 1	AT
98998 14	<b>Skidpatrullutbildning</b> Skidpatrullering Räddningstjänst, utrustnings- och terrängkännedom, service och personligt uppträdande	40–50	V2 82:Ö 6	

# Ö

Kurskod	Kursplaner	Timplaner	Kursbeteckning	Arvode
98998 09	<b>Skolvårdar</b> Kommunikationsteknik Psykologi Arbetslivs- och samhälls-orientering Spel- och hobbyteknik Olycksfallsvård	144 40 40 32 24 8	V2 79:Ö 5	BT AT AT CT BCT
79998 02	<b>Typografisk textframställning och montering</b> Grafisk teknik Kodning Klaviaturfärdighet Typografisk formlära Rubriksättning Montering Reprofotografiskt arbete Kopieringsteknik Linjering och register-användning Material och maskinkännedom Tryckmedia och tryckmetoder Datorteknik	390	V2 79:Ö 9	CT CT
74998 03	<b>Textinskrivning, grundkurs</b> Grafisk yrkesorientering Typografisk svenska Typografisk formlära Sättning Inkodning av text Datorn Kvalitetskontroll	190 20 30 20 60 40 10 10	V2 79:Ö 8	CT
89998 02	<b>Textning för kartritare</b> Textning och kartskrift Historik, hjälpmedel, grundformer, stilar, tillämpningsövningar	200	V2 82:Ö 8	CT
21998 10	<b>Vaktmästare, kontor</b> Svenska Arbetslivsorientering Kontorskunskap och yrkesteknik Enklare reparationer	90–110 5–10 15–20 60–80 5–10	V2 81:Ö 1	AT AT

Kurskod	Kursplaner	Timplaner	Kursbeteckning	Arvode
98998 08	<b>Vaktmästare, skolor</b>	65–250	V2 81:Ö 3	
	Svenska	15–20		AT
	Arbetslivsorientering	20–25		AT
	Arbetspsykologi	10–15		
	Fastighetsskötsel	60–70		
	Inköp/lagerhållning	40–50		
	AV/Repro/Kontorsmaskiner	30–40		
	Städteknik och arbetsledning	20–30		

**Kurser inom sameslöjd** **Same**

Kurskod	Kursplaner	Timplaner	Kursbeteckning	Arvode
12998 01	<b>Bandtillverkning, grundkurs</b>	120	UY2 68:31	
	1 Yrkesarbete			CT
	1.1 Vävning och läggning av band	104		CT
	2 Yrkesteori			CT
	2.1 Material- och verktygslära	4		
	2.2 Mönsterritning	8		
	3 Samisk slöjdhistoria	4		BT
12998 02	<b>Horn- och träslöjd med materialberedning, grundkurs</b>	200	UY2 68:25	
	1 Yrkesarbete	183		CT
	1.1 Anskaffning och tillvarata- gande av råmaterial	32		
	1.2 Tillverkning av olika föremål	106		
	1.3 Graving och ytbehandling	40		
	1.4 Sömnad av läder	5		
	2 Yrkesteori	13		CT
	2.1 Material- och verktygslära	5		
	2.2 Mönsterritning	8		
	3 Samisk slöjdhistoria	4		BT

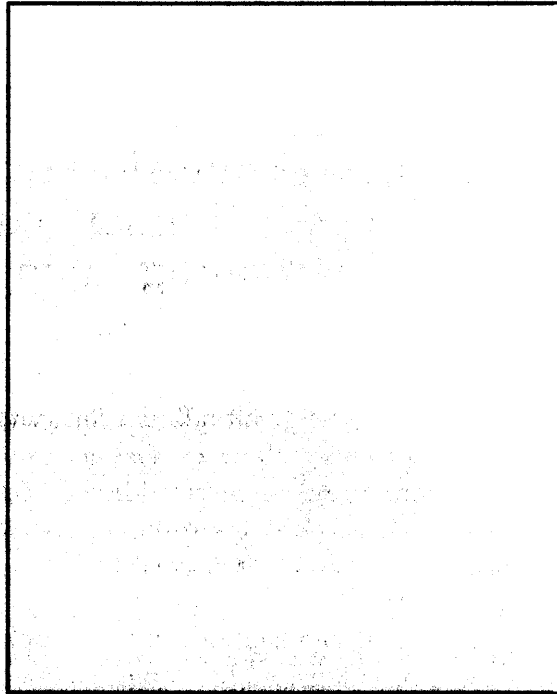
# Same

Kurskod	Kursplaner	Timplaner	Kursbeteckning	Arvode
12998 03	<b>Horn- och träslöjd, påbyggnadskurs</b>	200	UY2 68:26	
	1 Yrkesarbete	168		CT
	1.1 Anskaffning och tillvarata- gande av råmaterial	10		
	1.2 Tillverkning av olika föremål	110		
	1.3 Gravering och ytbehandling	45		
	1.4 Sömnad av läder	3		
	2 Yrkesteori	28		CT
	2.1 Material- och verktygslära	4		
	2.2 Material- och kostnadsberäkning	4		
	2.3 Mönsterritning	20		
	3 Samisk slöjdhistoria	4		BT
12998 04	<b>Rotslöjd, grundkurs</b>	180	UY2 68:27	
	1 Yrkesarbete	174		CT
	1.1 Materialanskaffning och materialberedning	60		
	1.2 Bindning av rottågor	30		
	1.3 Förfärdigande av föremål	84		
	2 Yrkesteori			CT
	2.1 Material- och verktygslära	2		
	3 Samisk slöjdhistoria	4		BT
12998 05	<b>Rotslöjd, påbyggnadskurs</b>	120	UY2 68:28	
	1 Yrkesarbete	104		CT
	1.1 Materialanskaffning och materialberedning	32		
	1.2 Förfärdigande av föremål	72		
	2 Yrkesteori	12		CT
	2.1 Material- och verktygslära	4		
	2.2 Material- och kostnadsberäkning	4		
	2.3 Form- och bindningslära	4		
	3 Samisk slöjdhistoria	4		BT
12998 06	<b>Skinberedning, grundkurs</b>	120	UY2 68:69	
	1 Yrkesarbete	114		CT
	1.1 Materialanskaffning	24		
	1.2 Tillverkning av sentråd	16		
	1.3 Beredning av skinn och bällingar	74		
	2 Yrkesteori			CT
	2.1 Material- och verktygslära	2		
	3 Samisk slöjdhistoria	4		BT



Kurskod	Kursplaner	Timplaner	Kursbeteckning	Arvode
12998 07	<b>Skosömnad, grundkurs</b>	160	UY2 68:30	
	1 Yrkesarbete	152		CT
	1.1 Beredning av bällingar	40		
	1.2 Skosömnad	92		
	2 Yrkesteori			CT
	2.1 Material- och verktygslära	4		
	3 Samisk slöjdhistoria	4		BT
12998 08	<b>Tennbroderi med materialtillverkning, grundkurs</b>	200	UY2 68:23	
	1 Yrkesarbete	185		CT
	1.1 Tillverkning av tenntråd	85		
	1.2 Tennbroderi	90		
	1.3 Färgning och sämskning samt sömnad	10		
	2 Yrkesteori	11		CT
	2.1 Material- och verktygslära	3		
	2.2 Mönsterritning	8		
	3 Samisk slöjdhistoria	4		BT
12998 09	<b>Tennbroderi, påbyggnadskurs</b>	160	UY2 68:24	
	1 Yrkesarbete	142		CT
	1.1 Tillverkning av tenntråd	40		
	1.2 Skinnberedning	40		
	1.3 Tillverkning av sentråd	10		
	1.4 Tennbroderi med sömnad	52		
	2 Yrkesteori			CT
	2.1 Mönsterritning	10		
	2.2 Arbetsorganisation	4		
	3 Samisk slöjdhistoria	4		BT





# **Specialkurser och Högre specialkurser**

---

# Specialkurser och Högre specialkurser

---

## Inledning

---

Se sid 6.

### Kurser motsvarande gymnasieskolans special- och högre specialkurser, vilka anpassats för tillämpning inom kommunal vuxenutbildning

---

Yrkesinriktade kurser anordnas enligt läroplanen för gymnasieskolans specialkurser och högre specialkurser. Dessa kan anpassas för användning inom kommunal vuxenutbildning i form av delmomentkurser. Sådana kurser kan anordnas i arbetsteknik med integrerad fackteori samt i enbart fackteori.

Delmomentkurser får anordnas som separata kurser endast under förutsättning att de omfattar lägst 45 lektioner. Delmomentkurser som omfattar färre än 45 lektioner kompletteras med ytterligare kurser så att anordnad kurs omfattar sammanlagt minst 45 lektioner. I de fall inbyggd utbildning ingår får delmomentkurser för närvarande anordnas endast i fackteori (anmärkning 4).

Inom ramen för det antal lektioner som fastställts för delmomentkurs får sk modulkurser, dvs moduler av delmoment, utformas i vissa fall, nämligen då utrustningssituationen i gymnasieskolan på grund av studieplats – och cirkulationssystemet är sådant att utbildningen annars inte skulle kunna anordnas. Delmoment som får modulindelas markeras i förteckningen med ett kryss (×). "Modulkurser" skall alltid omfatta lägst 90 lektioner.

## Kurskod – modulkurs

---

I kolumnen "kurskoder" anger 5 att modulkurs får anordnas. De delmomentkurser som får modulindelas markeras med ×. Om modulindeld kurs anordnas blir kurskoden = sju första siffrorna av ämnets kurskod + siffran 5 i åttonde position.

## Fullständiga studiekurser

---

För specialkurser gäller, att fullständig studiekurs i flertalet fall förutsätter SÖ:s medgivande (Anmärkning 2 och 3). Vissa specialkurser (Anmärkning 3) innehåller dock ämnen som generellt får anordnas som separat kurs.

Timplaner med anvisningar för tillämpning av gymnasieskolans läroplan inom kommunal vuxenutbildning har fastställts av SÖ och översänts till länsskolnämnderna.

Observera att förteckningen inte ersätter läroplan, supplement och anvisningar till timplaner. I dessa finns bl.a. infört uppgifter om inträdeskrav, praktikkrav, delning i undervisningsgrupper, obligatoriskt tillval för fullständig studiekurs samt betygsättning. (Se även anvisningar i SÖ-FS 1981:37).

## Betyg inom Special- och Högre specialkurser

---

För betygsättning gäller SÖ:s föreskrifter. (Se SÖ-FS).

## Anmärkningar

Följande beteckningar används i förteckningen.

- (1) Anordnas ej som separat kurs. Lektionerna har fördelats på övriga aktuella kurser (delkurser).
  - (2) Specialkurs inom gymnasieskolan.  
Specialkursen anordnas inom kommunal vuxenutbildning. Ämnen ingående i specialkursen får ej anordnas som separata kurser. Anordnande av fullständig studiekurs fordrar medgivande av SÖ.
  - (3) Specialkurs inom gymnasieskolan.  
Specialkursen anordnas inom kommunal vuxenutbildning. Ämnen ingående i specialkursen får enligt anvisningar till timplanen anordnas som separata kurser utan särskilt medgivande av SÖ. Dock gäller att delmomentkurser alltid skall omfatta minst 45 lektioner tillsammans.
  - (4) Inbyggd utbildning i gymnasieskolan. Kurs får tills vidare anordnas endast i fakteori inom kommunal vuxenutbildning.
- (HS) Högre specialkurs.

# Tim- och kursplaneförteckning Special- och Högre specialkurser

## Bygg- och anläggningstekniska området Ba

Kurskod	Kursplaner Kurser motsvarande gymnasieskolans specialkurser och högre specialkurser	Timplaner		Mo- dul ≥ 90 lekt	Kurs- och supplement- beteckning	Ar- vo- de
		Arbets- teknik och fackteori	Fack- teori			
70120 41	<b>Byggteknik (HS) ettårig kurs (3)</b>	810–942			V2 75:Ba 2 Sp S3 75:2	
	Svenska	40–48				AT
	Matematik	120–144				AT
70600 40	Konstruktion	247–285				AT
70720 40	Produktion	156–180				AT
70500 40	Husbyggnad	195–225				AT
70490 40	Hus- och stadsplanering	52–60				AT
70120 42	<b>Fastighetsskötsel tvåårig kurs (3)</b>	2576–2606			V2 75:Ba 1 Sp S3 72:8	
70120 40	<b>Bygg- och anläggnings- teknik, årskurs 1</b>	1063–1072				CT
	Gemensamt stoff (1)					
70120 40 7A	Mekaniska arbeten		18			
	Mekaniska arbeten (4)	128				
70120 40 7B	Bearbetning av rörmaterial		29			
	Bearbetning av rörmaterial (4)	159				
70120 40 7C	Rörmontering		21			
	Rörmontering (4)	201				
70120 40 7D	Grundläggande värmeteknik		65–74			
	Grundläggande värmeteknik (4)	101–114				
70120 40 7E	Maskinell utrustning		23			
	Maskinell utrustning (4)	223				
70120 40 7F	Park- och trädgårdsanläggningar		27			
	Park- och trädgårdsanläggningar (4)	247				
70120 40	<b>Bygg- och anläggningsteknik, årskurs 2</b>	1391–1404				CT
70120 40 7G	Värme- och sanitetsteknik		43–49			
	Värme- och sanitetsteknik (4)	723–729				
70120 40 7H	Reparation och underhåll		19			
	Reparation och underhåll (4)	619				
70120 40 7I	Fastighetsförvaltningens ekonomi		49–56			

# Ba

Kurskod	Kursplaner Kurser motsvarande gymnasieskolans specialkurser och högre specialkurser	Timplaner		Modul ≥ 90 lekt	Kurs- och supplement- beteckning	Ar- vo- de
		Arbets- teknik och fackteori	Fack- teori			
70540 40	<b>Installationsteknik VVS (HS) (3)</b>	955–1050			V2 76:Ba 1 Sp S3 73:15	
50360 42	Ergonomi	52–60				AT
26240 42	Företagsekonomi	78–90				AT
98500 40	Miljöteknik	52–60				AT
73820 40	<b>VVS-teknik</b>	240				AT
	Energi	8				
73820 40 8A	Hydromekanik	27				
73820 40 8B	Pumpar, fläktar och rörledningar	36				
73820 40 8C	Värmelärans grunder	28				
	Bränslen och förbränning	14				
	Stoftavskiljning	7				
	Kompressorer	8				
	Kylteknik	18				
73820 40 8D	Uppvärmningsteknik	22				
73820 40 8E	Ventilations- och luftbehandlings- teknik	37				
	Sanitetsteknik	15				
	Värme- och elkraftsproduktion	20				
77630 44	<b>Reglerteknik, VVS</b>	78–90				AT
75350 40	<b>Konstruktion, VVS</b>	165–180				AT
	Normer och bestämmelser	15				
75350 40 8A	Klimatteknik	20				
75350 40 8B	Projekteringsteknik med ritteknik	45				
75350 40 8C	Konstruktionsuppgifter	85–100				
78680 40	<b>Produktion VVS</b>	104–120				AT
	<b>Variant M</b>					
75560 40	Maskinteknik, VVS	30				
70310 40	Byggteknik, VVS	91–105				
72300 41	Elteknik, VVS	65–75				
	<b>Variant B</b>					
75560 41	Maskinteknik, VVS	52–60				
	Byggteknik, VVS	15				
72300 42	Elteknik, VVS	117–135				



Kurskod	Kursplaner Kurser motsvarande gymnasieskolans specialkurser och högre specialkurser	Timplaner		Modul ≥ 90 lekt	Kurs- och supplement- beteckning	Ar- vo- de
		Arbets- teknik och fackteori	Fack- teori			
70120 44	<b>Isoleringsteknik (3)</b>	892–997			V2 80:Ba 1 Sp S3 75:5	
70120 43	<b>Bygg- och anläggningsteknik</b> Allmänna grunder					CT
70120 43 7A	Rörisolering		96–115			
70120 43 8A	Rörisolering	372–437				
70120 43 7B	Trumisolering		25			
70120 43 8B	Trumisolering	109–123				
70120 43 7C	Cisternisolering		35			
70120 43 8C	Cisternisolering	95–105				
70120 43 7D	Kyl- och frysrumsisolering		25			
70120 43 8D	Kyl- och frysrumsisolering	85–95				
70120 43 7E	Tak- och fasadisolering		25			
70120 43 8E	Tak- och fasadisolering	35				
70120 43 7F	Fartygisolering		25			
70120 43 8F	Fartygisolering	35				
70120 43 7G	Svetsning		25			
70120 43 8G	Svetsning	61–67				

## Distributions- och kontorsområdet

Dk

Kurskod	Kursplaner Kurser motsvarande gymnasieskolans specialkurser och högre specialkurser	Timplaner		Modul ≥ 90 lekt	Kurs- och supplement- beteckning	Ar- vo- de
		Arbets- teknik och fackteori	Fack- teori			
	<b>ADB (3)</b>				V2 75:Dk 1 Sp S 73:1406	AT
	<i>Ämne, avsnitt (Moduler)</i>					
	<b>Ämnesgrupp I</b>					
	<b>Tillämpad matematik</b>					
35560 40	02 (10) Numeriska metoder	150				
35560 40 8A	02.1 (2) Numeriska metoder	30				
35560 40 8B	02.2 (4) Numeriska metoder	60				
35560 40 8C	02.3 (4) Numeriska metoder	60				
56700 40	03 (6) Statistik	90				
56700 40 8A	03.1 (2) Statistik	30				
56700 40 8B	03.2 (2) Statistik	30				
56700 40 8C	03.3 (2) Statistik	30				

# Dk

Kurskod	Kursplaner Kurser motsvarande gymnasieskolans specialkurser och högre specialkurser	Timplaner		Modul ≥ 90 lekt	Kurs- och supplement- beteckning	Ar- vo- de
		Arbets- teknik och fackteori	Fack- teori			
	<b>Ämnesgrupp II</b>					
52880 40	<b>Applikationsområden</b>	90				
	08 (6) Tekniska applikationsområden					
52880 40 8A	08.1 (1) Maskinteknik	15				
52880 40 8B	08.2 (1) Elektronik, kraftteknik	15				
52880 40 8C	08.3 (1) Elektroteknik, teleteknik	15				
52880 40 8D	08.4 (1) Byggnadsteknik	15				
52880 40 8E	08.5 (1) Kemiteknik	15				
52880 40 8F	08.6 (1) Reglerteknik	15				
	<b>Ämnesgrupp III</b>					
	<b>Datalogi</b>					
71490 40	12 (5) Maskiner, medier, operativsystem	75				
71490 40 8A	12.1 (1) Databärande medier, maskiner för in- och utmatning	15				
71490 40 8B	12.2 (2) Datorer, minnen	30				
71490 40 8C	12.3 (1) Minidatorer, terminaler, datatransmission	15				
71490 40 8D	12.4 (1) Operativsystem	15				
52250 40	15 (7) Datororganisation, flödesteknik, programmering allmänt	105				
52250 40 8A	15.1 (5) Data- och flödeselement, flödesteknik och programmeringsprinciper	75				
52250 40 8B	15.2 (2) Registerorganisation, sortering, access och uppdatering	30				
52230 40	19 (6) Datagrunder	90				
52230 40 8A	19.1 (3) Datagrunder I	45				
52230 40 8B	19.2 (3) Datagrunder II	45				

Kurskod	Kursplaner Kurser motsvarande gym- nasieskolans specialkurser och högre specialkurser	Timplaner		Mo- dul ≥ 90 lekt	Kurs- och supplement- beteckning	Ar- vo- de
		Arbets- teknik och fackteori	Fack- teori			
<b>Ämnesgrupp IV</b>						
<b>Programmeringsspråk</b>						
52080 40	22 (6) Assembler	90				
52080 40 8A	22.1 (3) Assembler, grunder	45				
52080 40 8B	22.2 (3) Assembler, påbyggnad	45				
52140 40	24 (6) Cobol	90				
52140 40 8A	24.1 (3) Cobol, grunder	45				
52140 40 8B	24.2 (3) Cobol, påbyggnad	45				
52310 40	27 (6) Fortran	90				
52310 40 8A	27.1 (3) Fortran, grunder	45				
52310 40 8B	27.2 (3) Fortran, påbyggnad	45				
52060 40	28 (6) Algol	90				
52060 40 8A	28.1 (3) Algol, grunder	45				
52060 40 8B	28.2 (3) Algol, påbyggnad	45				
52570 40	31 (6) Pl/I	90				
52570 40 8A	31.1 (3) Pl/I, grunder	45				
52570 40 8B	31.2 (3) Pl/I, påbyggnad	45				
52740 40	33 (6) Simula	90				
52740 40 8A	33.1 (3) Simula, grunder	45				
52740 40 8B	33.2 (3) Simula, påbyggnad	45				
52730 40	34 (6) SImscript	90				
52730 40 8A	34.1 (3) SImscript, grunder	45				
52730 40 8B	34.2 (3) SImscript, påbyggnad	45				
52120 40	36 (4) Basic	60				
52120 40 8A	36.1 (2) Basic, grunder	30				
52120 40 8B	36.2 (2) Basic, påbyggnad	30				
52700 40	38 (6) Realtidsspråk	90				
52700 40 8A	38.1 (3) Realtidsspråk, grunder	45				
52700 40 8B	38.2 (3) Realtidsspråk, påbyggnad	45				
<b>Ämnesgrupp V</b>						
<b>Systemering och praktikfall</b>						
52790 40	52 (9) Systemering	135				
52790 40 8A	52.1 (3) Systemering, teoretiska grunder	45				
52790 40 8B	52.1 (6) Systemering, tillämpning	90				
52590 40	62 (10) Praktikfall, admini- strativa	150				
52600 40	65 (10) Praktikfall, tekniska	150				

# Dk

Kurskod	Kursplaner Kurser motsvarande gymnasieskolans specialkurser och högre specialkurser	Timplaner		Modul ≥ 90 lekt	Kurs- och supplement- beteckning	Ar- vo- de
		Arbets- teknik och fackteori	Fack- teori			
52010 41	<b>ADB, påbyggnadskurs (HS) (3)</b>	450			V2 76:Dk 1 Sp S2 74:2	
52710 40	Realtidsteknik	90				
71490 41	Operativsystem, realtid	45				
52490 41	Assembler, minidator	45				
52315 40	Fortran, realtid	45				
59720 40	Simuleringsteknik	45				
52160 40	Databaser	45				
52610 40	Praktikfall adm/tekn	135				
50080 40	<b>Arbetsledning inom industrin (2)</b>	152			V2 77:Dk 1 Sp S3 77:4	AT
	Företagsekonomi	36				
	Författningskunskap	28				
	Arbetsledning	50				
	Ergonomi	38				
13120 41	<b>Dekoratörer (3)</b>	1272–1488			V2 77:Dk 2 Sp S2 74:3	
20240 40	<b>Företagsekonomi</b>	72–88				AT
20240 40 8A	Kurs I	36-44				
20240 40 8B	Kurs II	36-44				
51730 40	<b>Reklamlära</b>	192–224				AT
51730 40 8A	Kurs I	48–56				
51730 40 8B	Kurs II	144–168				
13120 40	<b>Dekoration</b>	912–1064				BT
13120 40 8A	Kurs I	480–560				
13120 40 8B	Kurs II	432–504				
13800 40	<b>Teckning</b>	96–112				CT
13800 40 8A	Kurs I	48–56				
13800 40 8B	Kurs II	48–56				
20575 40	<b>Detaljhandelns marknadsföring (HS) (3)</b>	346–408			V2 78:Dk 1 Sp S2 76:1	
51360 40	Informationsteknik	50–60				
22240 40	<b>Ekonomisk planering</b>	116–132				
22240 40 8A	Kurs I	42–48				
22240 40 8B	Kurs II	42–48				
22030 40	<b>Administration</b>	32–36				
20280 40	<b>Försäljning</b>	90–108				
20280 40 8A	Kurs I	45–54				
20280 40 8B	Kurs II	45–54				

Kurskod	Kursplaner Kurser motsvarande gymnasieskolans specialkurser och högre specialkurser	Timplaner		Modul ≥ 90 lekt	Kurs- och supplement- beteckning	Ar- vo- de
		Arbets- teknik och fackteori	Fack- teori			
21060 40	<b>Branschinriktad varukunskap</b>	90–108				
21060 40 8A	Kurs I	45–54				
21060 40 8B	Kurs II	45–54				
	<b>Ekonomisk specialkurs, terminskurs 3 (HS)</b>				V2 80:Dk 1 Sp S2 79:1	
	<b>Gemensamma ämnen</b>	100–110				
52010 42	ADB	55-60				AT
51360 46	Informationsteknik Roll och beslutsspel (1)	45–50				AT
	<i>Grenspecifika ämnen</i>					
20255 41	<b>Gren: Ekonomi och revision</b>	300–340				
20772 40	Redovisningsteknik	60–65				AT
20158 41	Ekonomistyrning	75–85				AT
53240 41	Företagsjuridik	55–65				AT
54050 41	Beskattning	55–65				AT
20740 41	Revision	55–60				AT
20560 41	<b>Gren: Marknadsföring</b>	300–340				
20555 41	Marknadsbedömning	65–75				AT
53480 41	Marknadsrätt	40–45				AT
20600 41	Marknadsplanering	65–75				AT
51470 41	Marknadskommunikation	80–90				AT
20450 40	Internationell marknadsföring	50–55				AT
54325 42	<b>Gren: Utrikeshandel</b>	300–340				
20450 41	Internationell marknadsföring	80–90				AT
20164 40	Export- och importteknik	70–80				AT
60400 42	Engelskt affärsspråk	70–80				AT
66900 42	Tyskt affärsspråk	80–90				AT
61400 42	Franskt affärsspråk	80–90				AT
64750 40	Spanskt affärsspråk	80–90				AT
21730 41	<b>Gren: Chefssekreterare/ Chefsassistent</b>	300–340				
60400 43	Engelskt affärsspråk	70–80				AT
66900 43	Tyskt affärsspråk	70–80				AT
61400 43	Franskt affärsspråk	70–80				AT
64750 41	Spanskt affärsspråk	70–80				AT
22140 40	Administrativ teknik	45–50				AT
21770 40	Svensk stenografi	35–40				BT
21850 40	Utländsk stenografi	35-40				BT
21500 41	Maskinskrivning	45–50				CT

# Dk

Kurskod	Kursplaner Kurser motsvarande gymnasieskolans specialkurser och högre specialkurser	Timplaner		Modul ≥ 90 lekt	Kurs- och supplement- beteckning	Ar- vo- de
		Arbets- teknik och fak- teori	Fack- teori			
22110 41	<b>Gren: Administrativ rationa- lisering</b>		300–340			
22153 40	Administrativ utveckling		70–80			AT
22153 40	Administrativa system och hjälpmedel		80–90			AT
22415 40	Informations- och styrsystem		70–80			AT
52640 41	Programmering		80–90			AT
28100 41	<b>Gren: Materialstyrning</b>		300–340			
35480 41	Logistik		70–80			AT
35480 42	Externa transporter		45–50			AT
76500 41	Produktionsplanering		70–80			AT
76500 42	Operationsanalys och statistiska metoder		45–50			AT
20410 41	Inköp		70–80			AT
22610 41	<b>Gren: Personaladministration</b>		300–340			
22674 40	Personalpolitik och personalplanering		70–80			AT
50250 41	Arbetsrätt		75–85			AT
98040 40	Arbetspsykologi och arbetsledning		75–85			AT
08610 40	Rekrytering och utbildning		80–90			AT
20260 40	<b>Företagsekonomisk kurs för ingenjörer (HS) (2)</b>				V2 80:Dk 2 Sp S2 79:2	
	Information		96–108			
	Administration		64–72			
	Marknadsföring		192–216			
	Redovisning		112–126			
	Rättskunskap		32–36			
	Samhällsekonomi		48–54			
21410 40	<b>Kontorsteknisk grund- kurs (2)</b>		480–540		V2 78:Dk 4 Sp S2 78:1	
	Svenskt affärsspråk		100–110			AT
	Arbetslivsorientering		30–35			AT
	Företagsekonomi		100–110			AT
	Kontorskunskap		100–110			AT
	Maskinskrivning		150–175			CT

Kurskod	Kursplaner Kurser motsvarande gymnasieskolans specialkurser och högre specialkurser	Timplaner		Modul ≥ 90 lekt	Kurs- och supplement- beteckning	Ar- vo- de
		Arbets- teknik och fakteori	Fack- teori			
52460 40	<b>Medicinsk dokumentation (3)</b>	588			V2 83:Dk 1 Sp S2 79:3	
	Svenska	54–90				AT
	Engelska	54–90				AT
05040 40	Arbetspsykologi	54–90				AT
22340 40	Hälso- och sjukvårdsorganisa- tion	36–72				AT
52190 40	Vårdadministrativ informations- behandling	72–108				AT
41755 40	Sjukdomslära med medicinsk terminologi	54–90				AT
22190 40	Arbetsmetodik (i medicinsk dokumentation)	108–144				BT
98820 41	<b>Turistserviceutbildning (3)</b>	1537–1859			V2 78:Dk 2 Sp S3 77:21	
65600 02	Svenska 2	120				AT
60300 02	Engelska 2	105				AT
05500 02	Psykologi 2	50				AT
20240 02	Företagsekonomi 2	75				AT
50110 06	Arbetslivsorientering	52–60				AT
98820 42	Turistgeografi	50–60				CT
98820 43	Resekunskap	50–60				CT
98820 44	Turistservicekunskap	70–80				CT
78460 12	<b>Livsmedelsteknik, årskurs 1 Gren för storhushåll och restaurang, Li St</b>	642–752			V2 80:Li L	CT
	<b>Livsmedelsteknik, årskurs 2 Variant för restaurang, Re</b>				V2 80:Li L	
78460 15 7A	Livsmedels- och närings- kunskap, Re		72–84			
78460 15 7B	Kurs III: Matproduktion Re		41–50			
78460 15 8B	Kurs III: Matproduktion Re	141–165				
78460 15 8F	Hygienarbete i arbets- och härbärgeringslokaler	24–28				
78460 15 7G	Servering		9–14			
78460 15 8G	Servering	36–45				
	Tillvalsämne	35–160				

# El-teletekniska området

Kurskod	Kursplaner Kurser motsvarande gymnasieskolans specialkurser och högre specialkurser	Timplaner		Modul ≥ 90 lekt	Kurs- och supplement- beteckning	Ar- vo- de
		Arbets- teknik och fakteori	Fack- teori			
72110 44	<b>Automatiseringsteknik (HS) (3)</b>	949–1080			V2 76:Et 4 Sp S3 76:10	
72110 40 5	<b>El-teleteknik</b>					CT
72110 40 7A	Styrsystem		65–75			
72110 40 8A	Styrsystem	260–300		×		
72110 40 7B	Elektronikutrustningar		65–75			
72110 40 8B	Elektronikutrustningar	199–225		×		
72110 40 7C	Datorteknik		30			
72110 40 8C	Datorteknik	65–75		×		
72110 40 7D	Industriella målutrustningar		39–45			
72110 40 8D	Industriella målutrustningar	130–150		×		
72110 40 7E	Reglerutrustningar		15			
72110 40 8E	Reglerutrustningar	54–60		×		
72110 40 7F	Elteknik		65–74			
72110 40 8F	Elteknik	130–150		×		
72110 40 7G	Underhållsteknik		15			
72110 40 8G	Underhållsteknik	54–60		×		
72110 40 7H	Fackengelska		57–60			
78900 45	<b>Driftteknik vid värmekraftanläggning (HS), ettårig kurs (3)</b>	860–1000			V2 75:Et 1 Sp S3 72:7	
78900 43	Verkstadsteknik	78–90				CT
	Fysik	36-44				AT
	Kemi	54–66				AT
72300 43	Elteknik	96–112				AT
77630 43	Reglerteknik	96–112				AT
73180 43	Energi	456–532				AT
	Psykologi	22				AT
	Samhällskunskap	11				AT
	Ergonomi	11				AT
72260 40	<b>Elinstallation, allmän behörighet (3)</b>	666			V2 76:Et 1 Sp S3 76:6	AT
	Matematik	63				
	Teknologi	54				
72280 40	Ellära	162				
72260 43	Elkraft	360				
59240 42	Författningskunskap	27				



Kurskod	Kursplaner Kurser motsvarande gymnasieskolans specialkurser och högre specialkurser	Timplaner		Modul ≥ 90 lekt	Kurs- och supplementbeteckning	Arvo- de
		Arbets- teknik och fackteori	Fack- teori			
72260 41	<b>Elinstallation, allmän behörighet (HS) (2)</b>	444			V2 76:Et 2 Sp S3 76:7	AT
	Matematik	30				
	Teknologi	42				
	Ellära	84				
	Elkraft	264				
	Författningskunskap	24				
72260 42	<b>Elinstallation, begränsad behörighet (2)</b>	140			V2 76:Et 3 Sp S3 76:8	AT
	Matematik	20				
	Ellära	24				
	Elkraft	96				
72110 40	<b>Hemelektronik för tele-reparatörer (HS), påbyggnadskurs (3)</b>	985–1080			V2 75:Et 2 Sp UY1 67:205	
72110 41 5	<b>El-teleteknik</b>					CT
72110 41 7A	Kundservice		23			
72110 41 7B	Yrkesekonomi		23			
72110 41 7C	Förstärkare		34			
72110 41 8C	Förstärkare	74–82		×		
72110 41 7D	Skivspelare		23			
72110 41 8D	Skivspelare	57		×		
72110 41 7E	Bandspelare		36–42			
72110 41 8E	Bandspelare	91–107		×		
72110 41 7F	Radiomottagare		34			
72110 41 8F	Radiomottagare	74–82		×		
72110 41 7G	TV-mottagare, svart-vit		56–66			
72110 41 8G	TV-mottagare, svart-vit	141–164		×		
72110 41 7H	TV-mottagare, färg		98–113			
72110 41 8H	TV-mottagare, färg	243–276		×		
72110 41 7I	Puls- och digitalteknik		30			
72110 41 8I	Puls- och digitalteknik	65–72		×		
72110 41 7J	Mätteknik		23			
72110 41 8J	Mätteknik	57		×		
72110 41 7K	Felsökningsmetodik		23			
72110 41 8K	Felsökningsmetodik	57		×		
72110 41 7L	Antenner		23			
72110 41 8L	Antenner	57		×		
72110 41 7M	S-märkning och säkerhetsföreskrifter		23			

# Et

Kurskod	Kursplaner Kurser motsvarande gymnasieskolans specialkurser och högre specialkurser	Timplaner		Modul ≥ 90 lekt	Kurs- och supplement- beteckning	Ar- vo- de
		Arbets- teknik och fackteori	Fack- teori			
72110 45	<b>Industriell elteknik (HS) (3)</b>	947–1083			V2 76:Et 5 Sp S3 76:9	
72110 42 5	<b>El-teleteknik</b>					CT
72110 42 7A	Elkraft		46–53			
72110 42 8A	Elkraft	176–203		×		
72110 42 7B	Elmaskiner		33–38			
72110 42 8B	Elmaskiner	131–151		×		
72110 42 7C	Mätteknik		15			
72110 42 8C	Mätteknik	54–60		×		
72110 42 7D	Elektronik		39–45			
72110 42 8D	Elektronik	117–135		×		
72110 42 7E	Styrutrustningar		39–45			
72110 42 8E	Styrutrustningar	117–135		×		
72110 42 7F	Teleanläggningar		23			
72110 42 8F	Teleanläggningar	69–76		×		
72110 42 7G	Automatisering		65–75			
72110 42 8G	Automatisering	260–300		×		
72110 42 8H	Underhållsteknik	23		×		
	<b>Maskinteknik Du och fartygsteknik på tvåårig drift- och underhållsteknisk linje, kompletteringskurs (obligatorisk) (2)</b>	552–664			V2 79:Et 1 Sp S3 78:1924	
75560 42	<b>Maskinteknik Du årskurs 1</b>					
	Teknisk Fysik	24–28				
	Teknisk Kemi	24–28				
	Teknologi	24–28				
	Systemkomponenter	24–28				
	Systemuppbyggnad	24–28				
	Underhåll	120–140				

Kurskod	Kursplaner Kurser motsvarande gymnasieskolans specialkurser och högre specialkurser	Timplaner		Modul ≥ 90 lekt	Kurs- och supplement- beteckning	Ar- vo- de
		Arbets- teknik och fackteori	Fack- teori			
	<i>(Alternativ 1)</i>					
75560 43	<b>Maskinteknik Du årskurs 2</b>					
	Teknisk Fysik	36–42				
	Teknisk Kemi	36–42				
	Teknisk Mikrobiologi	12–14				
	Miljöteknik	12–14				
	Teknologi	36–42				
	Systemkomponenter	48–56				
	Systembyggnad	24–28				
	VVS- och kylteknik	48–56				
	Drift av energi och process- tekniska system	60–70				
	<i>(Alternativ 2)</i>					
79180 44	<b>Fartygsteknik årskurs 2</b>					
	Fartygsuppbyggnad	18–21				
	Säkerhet	54–63				
	Sjömansskap	54–63				
	Lasthantering	42–49				
	Framdrivnings- och hjälpmaskineri	36–42				
	Drift och underhåll	108–126				

# Fordonstekniska området

Kurskod	Kursplaner Kurser motsvarande gymnasieskolans specialkurser och högre specialkurser	Timplaner		Modul ≥ 90 lekt	Kurs- och supplement- beteckning	Arvo- de
		Arbets- teknik och fackteori	Fack- teori			
75200 42	<b>Bilskadereparationer, tvåårig kurs (3)</b>	1725–1900			V2 75:Fo 1 Sp S3 73:3	
75200 40 5	<b>Fordonsteknik, årskurs 1</b> Gemensamt stoff (1)					CT
75200 40 8A	Motorer	36–41		×		
75200 40 7B	Elektriska system		15			
75200 40 8B	Elektriska system	45		×		
75200 40 8C	Kraftöverföring	23		×		
75200 40 8D	Bromsar	33–38		×		
75200 40 8E	Framvagn och styrinrättning	39–45		×		
75200 40 7F	Ram, fjädring och hjul		23			
75200 40 8F	Ram, fjädring och hjul	53		×		
75200 40 7G	Karossen		30			
75200 40 8G	Karossen	167–184		×		
75200 40 8H	Instrument, tillbehör och specialanordningar	26		×		
75200 40 8I	Bänk- och maskinarbete	72–83		×		
75200 40 7J	Svetsning		23			
75200 40 8J	Svetsning	121–136		×		
75200 40 7K	Plåtarbete		23			
75200 40 8K	Plåtarbete	121–136		×		
75200 40 5	<b>Fordonsteknik, årskurs 2</b> Gemensamt stoff (1)					CT
75200 40 8L	Motorer	28		×		
75200 40 7M	Elektriska system		15			
75200 40 8M	Elektriska system	45		×		
75200 40 8N	Kraftöverföring	28		×		
75200 40 8O	Bromsar	34		×		
75200 40 7P	Framvagn och styrinrättning		15			
75200 40 8P	Framvagn och styrinrättning	45		×		
75200 40 7R	Ram, fjädring och hjul		30			
75200 40 8R	Ram, fjädring och hjul	82–90		×		
75200 40 7S	Karosseri		72–83			
75200 40 8S	Karosseri	560–645		×		
75200 40 7T	Instrument, tillbehör och specialanordningar		15			
75200 40 8T	Instrument, tillbehör och specialanordningar	45		×		

Kurskod	Kursplaner Kurser motsvarande gymnasieskolans specialkurser och högre specialkurser	Timplaner		Modul ≥ 90 lekt	Kurs- och supplement- beteckning	Ar- vo- de
		Arbets- teknik och fackteori	Fack- teori			
75200 43	<b>Flygplansunderhåll (HS) (3)</b>	1248–1270			V2 76:Fo 1 Sp S3 73:8	
	Engelska	15				AT
	Matematik	60				AT
	Fysik	40				AT
88750 40	Teknologi	50				AT
72300 40	Elteknik	75				AT
77630 40	Reglerteknik	30				AT
75200 41	<b>Fordonsteknik</b>	80–90				CT
75200 41 7A	Aerodynamik		15			
75200 41 7B	Flygplansbyggnad		65–75			
75200 41 7C	Flygmotorer		39–45			
75200 41 7D	Instrument, radio, navigations- och landningshjälpmedel		39–45			
75200 41 7E	Tyngdpunktsberäkningar och lastplaner		15			
75200 41 7F	Flygplansunderhåll		30			
75200 41 7G	Bestämmelser för civil luftfart		15			
75200 41 8H	Icke-förstörande material- provning (4)	40				
75200 41 8I	Plåtreparationer (4)	80				
75200 41 8J	Riggning och justeringar (4)	120				
75200 41 8K	Tillsynsarbeten (4)	320				
75200 41 8L	Funktionsprovning och felsökning (4)	200				
78950 41	<b>Förande av buss AB*DE (3)</b>	266			V2 77:Fo 1 Sp S3 76:12	
	Arbetslivsorientering		14			AT
78950 41	<b>Transport- och trafikteknik</b>	252				CT
78950 41 7A	Introduktion, transport- teknik m.m.		28			
78950 41 8A	Introduktion, transport- teknik m.m.	42				
78950 41 7B	Manövrering		14			
78950 41 8B	Manövrering	49				
78950 41 7C	Körning på väg		14			
78950 41 8C	Körning på väg	84				
78950 41 7D	Person- och varutransport		7			
78950 41 8D	Person- och varutransport	14				
78950 41 7E	Material		7			
78950 41 8E	Material	21				
78950 41 7F	Tillsyn och vård		14			
78950 41 8F	Tillsyn och vård	28				
	Författningskunskap	14				

# Fo

Kurskod	Kursplaner Kurser motsvarande gymnasieskolans specialkurser och högre specialkurser	Timplaner		Modul ≥ 90 lekt	Kurs- och supplement- beteckning	Ar- vo- de
		Arbets- teknik och fackteori	Fack- teori			
78440 41	<b>Lackering, tvåårig kurs (3)</b>	1683–1900			V2 75:Fo 2 Sp Lgy 70	
78440 40	<b>Lackeringsteknik, årskurs 1</b> Gemensamt stoff (1)	711–810				CT
78440 40 7A	Ytberedning		23			
78440 40 8A	Ytberedning	82–91				
78440 40 7B	Grundning		33-38			
78440 40 8B	Grundning	118–136				
78440 40 7C	Slipning		26–33			
78440 40 8C	Slipning	124–143				
78440 40 8D	Maskering	36–41				
78440 40 7E	Sprututrustning		33–38			
78440 40 8E	Sprututrustning	59–68				
78440 40 7F	Topplackering		26-30			
78440 40 8F	Topplackering	221–252				
78440 40 7G	Polering		19			
78440 40 8G	Polering	71–79				
78440 40	<b>Lackeringsteknik, årskurs 2</b> Gemensamt stoff (1)	850–960				CT
78440 40 7H	Ytberedning		19			
78440 40 8H	Ytberedning	91–102				
78440 40 7I	Grundning		23			
78440 40 8I	Grundning	121–136				
78440 40 7J	Slipning		19			
78440 40 8J	Slipning	149–169				
78440 40 7K	Fordonet		23			
78440 40 8K	Fordonet	62–68				
78440 40 7L	Sprututrustning		30–34			
78440 40 8L	Sprututrustning	95–109				
78440 40 7M	Topplackering		30–34			
78440 40 8M	Topplackering	284–323				
78440 40 7N	Polering		15			
78440 40 8N	Polering	48–53				
79800 40	<b>Transportledning (HS) (3)</b>	720–870			V2 78:Fo 1 Sp S2 77:5	
	Svenska	80–100				
	Matematik	60–70				
	Företagsekonomi	140–170				
79800 42	Transportlära	280–340				
50080 42	Arbetsledning	120–140				
59240 41	Författningskunskap	40–50				

Kurskod	Kursplaner Kurser motsvarande gymnasieskolans specialkurser och högre specialkurser	Timplaner		Modul $\geq 90$ lekt	Kurs- och supplementbeteckning	Arvo- vo- de
		Arbets- teknik och fackteori	Fack- teori			
3390 40	<b>Jordbruk – grundutbildning</b>				V2 80:Jb 1 Sp S4 77:1	
30110 06	Arbetslivsorientering	28				AT
33050 40	<b>Animalieproduktion*</b>	254				
33050 40 8A	Mjök och mjölkning	50				
33050 40 8B	Anatomi och fysiologi	10				
33050 40 8C	Utfodring	120				
33050 40 8D	Husdjursavel	20				
33050 40 8E	Husdjurens hälso- och sjukvård	18				
33050 40 8F	Lantbrukets byggnader	28				
33050 40 8G	Arbetsplatsens miljöfrågor	8				
33910 40	<b>Växtodling*</b>	198				
33910 40 8A	Lantbruksbiologi	20				
33910 40 8B	Marklära och dränering	20				
33910 40 8C	Jordbearbetning	20				
33910 40 8D	Växtnäringstillförsel	40				
33910 40 8E	Odling, skötsel och lagring	90				
33910 40 8F	Arbetsplatsens miljöfrågor	8				
35450 40	<b>Lantbruksmaskiner och byggnadsunderhåll*</b>	253				
35450 40 8A	Maskinelement och verktyg	15				
35450 40 8B	Traktorer	35				
35450 40 8C	Lantbruksmaskiner	95				
35450 40 8D	Elutrustningar	15				
35450 40 8E	Byggnadsunderhåll	30				
35450 40 8F	Motorsågen	55				
35450 40 8G	Arbetsplatsens miljöfrågor	8				

\* Det antal lektioner som anges i timplanerna kan reduceras med högst 15 procent om det är lämpligt med hänsyn till deltagarnas förutskattningar att uppnå målen för utbildningen.

## Jo – Ko

Kurskod	Kursplaner Kurser motsvarande gymnasieskolans specialkurser och högre specialkurser	Timplaner		Modul ≥ 90 lekt	Kurs- och supplement- beteckning	Ar- vo- de
		Arbets- teknik och fackteori	Fack- teori			
20535 40	<b>Lantbruksekonomi*</b>	153				
20535 40 8A	Lantbruket och samhället	16				
20535 40 8B	Miljöfrågor	8				
20535 40 8C	Konsumtionskunskap	16				
20535 40 8D	Ekonomisk planering för jordbruksföretaget	25				
20535 40 8E	Ekonomisk planering för produktionsgrenar	20				
20535 40 8F	Redovisning	50				
20535 40 8G	Deklaration	10				
20535 40 8H	Arrende och köp av jordbruksfastighet	8				
50360 41	<b>Ergonomi*</b>	22				

\* Det antal lektioner som anges i timplanerna kan reduceras med högst 15 procent om det är lämpligt med hänsyn till deltagarnas förutsättningar att uppnå målen för utbildningen.

## Konsumtionsområdet

**Ko**

Kurskod	Kursplaner Kurser motsvarande gymnasieskolans specialkurser och högre specialkurser	Timplaner		Modul ≥ 90 lekt	Kurs- och supplement- beteckning	Ar- vo- de
		Arbets- teknik och fackteori	Fack- teori			
92000 40	<b>Hemvårdare yrkeskurs gren B (2)</b>	417–477			V2 75:Ko 3 Sp UY2 67:2	
	Kostkunskap	132–154				BCT
	Bostads/Miljökunskap	60–70				BCT
	Textilkunskap	36–42				CT
	Barnkunskap	48–56				CT
	Vårdkunskap	48–56				BCT
	Ekonomikunskap	22				AT
	Psykologi	27–33				AT
	Socialkunskap	22				AT
	Familjekunskap	22				BCT



Kurskod	Kursplaner Kurser motsvarande gym- nasieskolans specialkurser och högre specialkurser	Timplaner		Mo- dul ≥ 90 lekt	Kurs- och supplement- beteckning	Ar- vo- de
		Arbets- teknik och fackteori	Fack- teori			
91460 40	<b>Konsumentekonomisk kurs med kostinriktning grundkurs (2)</b>	612*			V2 83:Ko 3 Sp S4 81:4	
	Social- och familjekunskap	54				
	Barn- och ungdomskunskap	54				BCT
	Konsumentkunskap	36				BCT
	Bostads/miljökunskap	90				BCT
	Kostkunskap	234				BCT
	Textilkunskap	144				CT
91460 41	<b>Konsumentekonomisk kurs med kostinriktning fortsättningskurs (2)</b>	516*			V2 83:Ko 4 Sp S4 81:4	
	Social- och familjekunskap	54				
	Barn- och ungdomskunskap	54				BCT
	Konsumentkunskap	36				BCT
	Bostads/miljökunskap	90				BCT
	Kostkunskap	234				BCT
	Textilkunskap	48				CT
91880 40	<b>Konsumentekonomisk kurs med textilinriktning grundkurs (2)</b>	612*			V2 83:Ko 5 Sp S4 81:4	
	Social- och familjekunskap	54				
	Barn- och ungdomskunskap	54				BCT
	Konsumentkunskap	36				BCT
	Bostads/miljökunskap	90				BCT
	Kostkunskap	144				BCT
	Textilkunskap	234				CT
91880 41	<b>Konsumentekonomisk kurs med textilinriktning fortsättningskurs (2)</b>	511*			V2 83:Ko 6 Sp S4 81:4	
	Social- och familjekunskap	54				
	Barn- och ungdomskunskap	54				BCT
	Konsumentkunskap	36				BCT
	Bostads/miljökunskap	90				BCT
	Kostkunskap	43				BCT
	Textilkunskap	234				CT

\* Det antal lektioner som anges i timplanerna kan reduceras med högst 11 procent om det är lämpligt med hänsyn till deltagarnas förutsättningar att uppnå målen för utbildningen.

# Ko

Kurskod	Kursplaner Kurser motsvarande gymnasieskolans specialkurser och högre specialkurser	Timplaner		Modul ≥ 90 lekt	Kurs- och supplement- beteckning	Ar- vo- de
		Arbets- teknik och fackteori	Fack- teori			
91885 40	<b>Textilkunskap, sömnad (3)</b>	430–502			V2 83:Ko 1 Sp Ersätter V2 75:Ko 2 Sp S4 74:4	
	<b>Textilkunskap</b>					CT
	Kurs I: Sömnad med materialkunskap	96–112				
	Kurs IX: Sömnad med mönsterkännedom	125–145				
	Kurs X: Sömnad med mode- och klädkunskap	125–145				
	Kurs XI: Knyppling	60–72				
13800 41	<b>Teckning</b>	24–28				CT
91888 40	<b>Textilkunskap, vävning (3)</b>	456–532			V2 83:Ko 2 Sp Ersätter V2 75:Ko 5 Sp S4 74:5	
	<b>Textilkunskap</b>					CT
	Kurs II: Vävning med materialkunskap	170–200				
	Textilkunskap, vävning	190–220				
91885 41	Textilkunskap, konstsoömnad	48–56				
	<b>Formgivning</b>	48–56				BCT

Kurskod	Kursplaner Kurser motsvarande gymnasieskolans specialkurser och högre specialkurser	Timplaner		Modul ≥ 90 lekt	Kurs- och supplement- beteckning	Arvo- de
		Arbets- teknik och fackteori	Fack- teori			
78460 42	<b>Fiskkonserverindustrin, personalutbildning (3)</b>	1273–1288			V2 77:Li 1 Sp S4 76:1	
78460 43	<b>Livsmedelsteknik</b> Introduktion (1)	1221–1228				CT
78460 43 7A	Livsmedelskemi		30			
78460 43 7B	Råvaror		30			
78460 43 7C	Näringskunskap		30			
78460 43 7D	Hygien		30			
78460 43 7E	Maskiner, apparater, verktyg		30			
78460 43 7F	Matematik		25			
78460 43 7G	Framställning av fiskkonserverprodukter Framställning av fiskkonserverprodukter (4)	1046–1053	46–53			
78460 45	<b>Knäckebrödsmaskinoperatörer, tvåårig kurs (3)</b>	1672–1903			V2 75:Li 1 Sp UY1 72:8	
78460 40	<b>Livsmedelsteknik, årskurs 1</b> Introduktion (1)	709–812				CT
78460 40 8A	Livsmedelskunskap	68–78				
78460 40 8B	Livsmedelshygien	65–75				
78460 40 7C	Maskiner och material		68–78			
78460 40 8C	Maskiner och material	98–108				
78460 40 7D	Montering		62–71			
78460 40 8D	Montering	114–131				
78460 40 7E	Tillverkning		130–150			
78460 40 8E	Tillverkning	364–420				
78460 40	<b>Livsmedelsteknik, årskurs 2</b>	841–961				CT
78460 40 8F	Livsmedelskunskap	52–60				
78460 40 8G	Energi	52–60				
78460 40 8H	Styr- och reglerteknik	52–60				
78460 40 8I	Montering	30				
78460 40 8J	Företagsekonomisk orientering	30				
78460 40 8K	Produktionsmetoder	46–53				
78460 40 7I	Tillverkning		59–68			
78460 40 8I	Tillverkning	579–668				

# Li

Kurskod	Kursplaner Kursor motsvarande gymnasieskolans specialkurser och högre specialkurser	Timplaner		Modul ≥ 90 lekt	Kurs- och supplement- beteckning	Ar- vo- de
		Arbets- teknik och fackteori	Fack- teori			
78460 44	<b>Konditorer (HS) (3)</b>	870-1019			V2 77:Li 2 Sp S3 73:6	
78460 41	<b>Livsmedelsteknik</b>	220-248				CT
78460 41 7A	Råvaror		26-31			
78460 41 7B	Hygien		26-30			
78460 41 7C	Maskiner, apparater, verktyg		26-30			
78460 41 7D	Fackteckning och dekor		15			
78460 41 8D	Fackteckning och dekor	30				
78460 41 7E	Skyltning och reklam		26-30			
78460 41 7F	Produktionsmetoder		26-30			
78460 41 8F	Produktionsmetoder	34-38				
78460 41 7G	Ekonomi		52-60			
	<b>Framställning av konditori- produkter</b>					CT
78460 41 8H	Kurs I	79-91				
78460 41 8I	Kurs II	139-160				
78460 41 8J	Kurs III	139-160				
78460 41 8K	Kurs IV	139-160				
78460 41 8L	Kurs V	117-135				
78460 41 8M	Kurs VI	57-65				

# Trätekniska området

Tr

Kurskod	Kursplaner Kurser motsvarande gymnasieskolans specialkurser och högre specialkurser	Timplaner		Modul ≥ 90 lekt	Kurs- och supplement- beteckning	Ar- vo- de
		Arbets- teknik och fackteori	Fack- teori			
78870 41	<b>Möbel- och inrednings- snickeri, ettårig kurs (3)</b>	910–1055			V2 75:Tr 1 Sp S3 72:1	
78870 40 5	<b>Träteknik</b> Träteknisk orientering (1) Maskinarbete	910–1055				CT
78870 40 8A	Kurs I	115–130		×		
78870 40 8B	Kurs II	130–155		×		
78870 40 8C	Kurs III	130–155		×		
78870 40 8D	Kurs IV Sammansättning - montering	130–155		×		
78870 40 8E	Kurs I	35–40		×		
78870 40 8F	Kurs II	45–52		×		
78870 40 8G	Kurs III Arbetsplanering (1) Ritningar	50–58		×		
78870 40 8H	Kurs I	25		×		
78870 40 8I	Kurs II	30–35		×		
78870 40 8J	Kurs III	35–40		×		
78870 40 8K	Material Ytbehandling	25		×		
78870 40 8L	Kurs I	25–30		×		
78870 40 8M	Kurs II	35–40		×		
78870 40 8N	Limning och fanering	50–60		×		
78870 40 8O	Plastarbete	25		×		
78870 40 8P	Metallarbete	25		×		
78870 40 8R	Kostnader och kostnads- beräkningar	30		×		
78860 43	<b>Träförädlingsteknik (3)</b>	1696–1900			V2 75:Tr 2 Sp S3 73:12	
78860 40 5	<b>Träförädlingsteknik, årskurs 1</b>	727–810				CT
78860 40 7A	Metoder, organisation och produktion		39–45			
78860 40 7B	Råvaran		13			
78860 40 8B	Råvaran	23		×		
78860 40 7C	Rundvirkeshantering		12			
78860 40 8C	Rundvirkeshantering	42		×		
78860 40 7D	Sönderdelning		43–49			
78860 40 8D	Sönderdelning	173–197		×		
78860 40 7E	Virkesbehandling		19			
78860 40 8E	Virkesbehandling	45		×		

# Tr

Kurskod	Kursplaner Kurser motsvarande gymnasieskolans specialkurser och högre specialkurser	Timplaner		Modul ≥ 90 lekt	Kurs- och supplement- beteckning	Ar- vo- de
		Arbets- teknik och fackteori	Fack- teori			
78860 40 7F	Hyvling		23			
78860 40 8F	Hyvling	66–72		×		
78860 40 7G	Förebyggande underhåll och reparationer		55–64			
78860 40 8G	Förebyggande underhåll och reparationer	146–168		×		
78860 40 7H	Mätteknik		10			
78860 40 8H	Mätteknik	30		×		
78860 40 7I	Skärverktyg		33–38			
78860 40 8I	Skärverktyg	163–188		×		
78860 41 5	<b>Träförädlingsteknik, gren för trävarutillverkning, årskurs 2</b>	849–930				CT
78860 41 7A	Sönderdelning – kantning		65–75			
78860 41 8A	Sönderdelning – kantning	325–375		×		
78860 41 7B	Virkesbehandling		46–53			
78860 41 8B	Virkesbehandling	150–173		×		
78860 41 7C	Torrhyvling		10			
78860 41 8C	Torrhyvling	49–53		×		
78860 41 7D	Hyvling		30			
78860 41 8D	Hyvling	134–150		×		
78860 41 7E	Slipning		10			
78860 41 8E	Slipning	26		×		
78860 41 7F	Förebyggande underhåll och reparationer		12			
78860 41 8F	Förebyggande underhåll och reparationer	67–76		×		
78860 41 7G	Träelement/träskydd		26			
78860 41 8G	Träelement/träskydd	98–107		×		
78860 42 5	<b>Träförädlingsteknik, gren för verktygsunderhåll, årskurs 2</b>	847–960				CT
78860 42 7A	Slipning		39–45			
78860 42 8A	Slipning	344–395		×		
78860 42 7B	Stukning och skränkning		30			
78860 42 8B	Stukning och skränkning	79–86		×		
78860 42 7C	Riktning och sträckning		10			
78860 42 8C	Riktning och sträckning	114–130		×		
78860 42 7D	Verktyg och hjälpanordningar m.m.		52–60			

Kurskod	Kursplaner Kurser motsvarande gymnasieskolans specialkurser och högre specialkurser	Timplaner		Modul ≥ 90 lekt	Kurs- och supplement- beteckning	Ar- vo- de
		Arbets- teknik och fackteori	Fack- teori			
78860 42 8D	Verktyg och hjälpanordningar m.m.	124–141		×		
78860 42 7E	Lödning, metallbågsvetsning och värmebehandling		34			
78860 42 8E	Lödning, metallbågsvetsning och värmebehandling	148–165		×		
78860 42 7F	Virkesbehandling		5			
78860 42 8F	Virkesbehandling	38–43		×		

## Verkstadstekniska området

Kurskod	Kursplaner Kurser motsvarande gymnasieskolans specialkurser och högre specialkurser	Timplaner		Modul ≥ 90 lekt	Kurs- och supplement- beteckning	Ar- vo- de
		Arbets- teknik och fackteori	Fack- teori			
78900 49	<b>Finmekanik (HS) (3)</b>	947–1075			V2 81:Ve 1 Sp S3 72:12	
	<b>Verkstadsteknik</b>					CT
78900 49 7A	Metoder och material		52–60			
78900 49 7B	Finmekanik		65–75			
78900 49 8B	Finmekanik	728–840				
78900 49 7C	Pneumatik, hydraulik		15			
78900 49 8C	Pneumatik, hydraulik	50				
78900 49 7D	Styr- och reglersystem		30			
78900 49 8D	Styr- och reglersystem	65				
78900 49 7E	Instrument		52–60			

# Ve

Kurskod	Kursplaner Kursor motsvarande gymnasieskolans specialkurser och högre specialkurser	Timplaner		Modul ≥ 90 lekt	Kurs- och supplement- beteckning	Ar- vo- de
		Arbets- teknik och fackteori	Fack- teori			
78310 40	<b>Gummi- och plastteknologi (HS) (3)</b>	822–960			V2 77:Ve 1 Sp S3 77:2	AT
88750 41	Teknologi	120–140				
20240 40	Företagsekonomi	50–60				
	Arbetslivsorientering	30–36				
76655 40	Polymerlära	96–112				
76480 41	Materiallära	72–84				
75350 42	Konstruktion – plast	96–112				
75350 41	Konstruktion – gummi	60–70				
78030 40	Allmän produktionsteknik	48–56				
78710 40	Produktionsteknik – plast och gummi Svenska	240–280 10				
78900 44	<b>Maskinmontering (HS) (3)</b>	1412–1440			V2 77:Ve 2 Sp S3 72:9	
	<b>Verkstadsteknik</b>					CT
78900 42 8A	Metoder och organisation	30				
78900 42 8B	Maskinmontering	745–755				
78900 42 8C	Maskinanläggningar	318–330				
78900 42 8D	Styr- och reglersystem	319–325				
78900 48	<b>Reparationsteknik (2)</b>	935–1080			V2 80:Ve 1 Sp S3 74:15	
	<b>Verkstadsteknik</b>					CT
	Allmänna grunder	38–44				
	Verktyg och maskiner	203–234				
	Styr- och reglerutrustning	113–131				
	Montagearbeten, felsökning och reparation	529–611				
	Fackengelska	52–60				
78770 40	<b>Svetsning (3)</b>	594–645			V2 78:Ve 1 Sp S3 77:9	
	Arbetslivsorientering	15				AT
78900 40 5	<b>Verkstadsteknik</b>					CT
	Metoder och material (1)					
78900 40 8A	Metallbågsvetsning	223–250		×		
78900 40 8B	Gasbågsvetsning	112–122		×		
78900 40 8C	Gassvetsning	82–90		×		
78900 40 8D	Lödning	48		×		
78900 40 8E	Gasskärning	48		×		
78900 40 8F	Bockning – riktning	66–72		×		



Kurskod	Kursplaner Kurser motsvarande gymnasieskolans specialkurser och högre specialkurser	Timplaner		Modul ≥ 90 lekt	Kurs- och supplement- beteckning	Ar- vo- de
		Arbets- teknik och fackteori	Fack- teori			
78900 46	<b>Verkstadsteknik (HS) ettårig kurs (3)</b>	948–1080			V2 75:Ve 2 Sp UY1 72:3	
78900 41 5	<b>Verkstadsteknik</b>					CT
78900 41 7A	Metoder och material		52–60			
78900 41 7B	Jigggar och fixturer		23			
78900 41 8B	Jigggar och fixturer	185–209		×		
78900 41 7C	Klippverktyg		33–38			
78900 41 8C	Klippverktyg	261–300		×		
78900 41 7D	Formverktyg		39–45			
78900 41 8D	Formverktyg	312–355		×		
78900 41 7E	Dragverktyg		10			
78900 41 8E	Dragverktyg	69–78		×		
78900 41 7F	Bockverktyg		10			
78900 41 8F	Bockverktyg	69–78		×		

## Vårdområdet

## Vd

Kurskod	Kursplaner Kurser motsvarande gymnasieskolans specialkurser och högre specialkurser	Timplaner		Modul ≥ 90 lekt	Kurs- och supplement- beteckning	Ar- vo- de
		Arbets- teknik och fackteori	Fack- teori			
98050 40	<b>Arbets terapibitråde (2)</b>	380			V2 82:Vd 2 Sp Ersätter V2 76:Vd 1 Sp S5 81:2	
	Arbetslivsorientering	5				AT
	Psykologi	20				AT
	Anatomi, fysiologi, mikrobiologi och hygien	20				BT
	Sjukdomslära	30				BT
	Medicinsk rehabilitering	25				BT
	Arbets terapi	180				BCT
	Arbets tekniker	100				CT

# Vd

Kurskod	Kursplaner Kurser motsvarande gymnasieskolans specialkurser och högre specialkurser	Timplaner		Modul ≥ 90 lekt	Kurs- och supplement- beteckning	Ar- vo- de
		Arbets- teknik och fackteori	Fack- teori			
92080 40	<b>Barnskötare inom barnomsorgsverksamheten, barn 0–7 år (2)</b>	530–575			V2 80:Vd 2 Sp S5 78:5	
	<b>Kommunikationsämnen</b>					
	Svenska	30-35				AT
	Bild och form	30–35				BCT
	Musik	30–35				CT
	Rörelse	30–35				CT
	Pedagogiskt drama	30–35				BT
	Matematik	20				AT
	Fältstudier	5–10				CT
	<b>Omvärldsorienterande ämnen</b>					
	Samhällsorientering	45-55				AT
	Naturorientering	45-55				AT
	Fältstudier	5–10				CT
	<b>Socialpedagogiska ämnen</b>					
	Barn- och ungdomskunskap	200–220				BCT
	Fältstudier	30–40				CT
92080 42	<b>Barnskötare inom barnomsorgs- och allmän fritidsverksamhet, barn 7–12 år (2)</b>	530–575			V2 82:Vd 1 Sp S5 78:5	
	<b>Kommunikationsämnen</b>					
	Svenska	30–35				AT
	Bild och form	30-35				BCT
	Musik	30–35				CT
	Rörelse	30–35				CT
	Pedagogiskt drama	30–35				BT
	Matematik	20				AT
	Fältstudier	5–10				CT
	<b>Omvärldsorienterande ämnen</b>					
	Samhällsorientering	45–55				AT
	Naturorientering	45–55				AT
	Fältstudier	5–10				CT

Kurskod	Kursplaner Kurser motsvarande gymnasieskolans specialkurser och högre specialkurser	Timplaner		Modul ≥ 90 lekt	Kurs- och supplement- beteckning	Ar- vo- de
		Arbets- teknik och fackteori	Fack- teori			
92080 41	<b>Personal med yrkeserfarenhet från barn och/eller ungdomsverksamhet eller omsorger om psykiskt utvecklingsstörda barn/vuxna, kompletteringskurs (2)</b>	190			V2 81:Vd 1 Sp S5 81:5	
	<b>Kommunikationsämnen</b>					
	Musik och rörelse	22				CT
	Pedagogiskt drama	11				BT
	<b>Socialpedagogiska-metodiska ämnen</b>					
	Barn- och ungdomskunskap	65				BCT
	Vårdkunskap	44				BCT
	Psykologi	11				AT
	<b>Samhällsorienterande ämnen</b>					
	Socialmedicin	32				BT
	Arbetslivsorientering	5				AT
33230 40	<b>Personal för försöksdjursavdelning, grundutbildning (3)</b>	151–204			V2 77:Vd 3 Sp UY2 68:1	
44160 40	Djurskydds- och författningskunskap	13–18				BT
44140 40	Djurkännedom	26–36				BT
33250 40	Försöksdjursteknik	54–76				BT
44100 40	Djuravdelningens hygien	26–36				BT
	Försöksdjurens sjukdomar	9–12				BT
	Försöksdjurens utfodring och vård	18–24				BT
	Arbetslivsorientering	5–6				AT
43560 40	<b>Tandsköterskor i fluorprofylax och professionell tandrengöring (2)</b>	72			V2 76:Vd 2 Sp S5 76:3	
	Odontologisk profylaktik	36				BT
	Tillämpad odontologisk profylaktik	36				BCT

# Vd

Kurskod	Kursplaner Kurser motsvarande gymnasieskolans specialkurser och högre specialkurser	Timplaner		Modul ≥ 90 lekt	Kurs- och supplement- beteckning	Ar- vo- de
		Arbets- teknik och fackteori	Fack- teori			
43560 41	<b>Tandsköterskor i information och instruktion av munhygieniska åtgärder (2)</b>	70			V2 75:Vd 1 Sp S5 75:2	
	Odontologisk profylaktik	30				BT
	Tillämpad odontologisk profylaktik	40				BCT
41850 40	<b>Vårdbiträden med yrkeserfarenhet inom sjukvård och socialservice (2)</b>	340			V2 77:Vd 1 Sp S5 77:3	
	Svenska	20				AT
	Arbetslivsorientering	10				AT
	Psykologi	50				AT
	Vårdkunskap	130				BCT
	Social servicekunskap	130				BCT
72675 40	<b>Gruppledare och vårdare inom socialtjänsten (2)</b>	800			V2 79:Vd 1 Sp S5 79:3	
	Svenska	50–80				AT
	Arbetslivsorientering	40–60				AT
	Psykologi	40–55				AT
	Samhällskunskap	50–80				AT
	Social servicekunskap	150–200				BCT
	Kost- och konsumentkunskap	60–90				BCT
	Vårdkunskap	60–90				CT
	Barn- och ungdomskunskap	40–60				CT
	Fältstudier	200				CT

Kurskod	Kursplaner Kurser motsvarande gymnasieskolans specialkurser och högre specialkurser	Timplaner		Modul ≥ 90 lekt	Kurs- och supplement- beteckning	Ar- vo- de
		Arbets- teknik och fackteori	Fack- teori			
88650 42	<b>Byggnadsritning (3)</b>	957–1004			V2 75:Ö 6 Sp S3 74:14	
	Matematik	70				AT
	Maskinskrivning och kontorskunskap	72–84				CT
	<b>Ritteknik</b>					CT
88650 40 7A	Grundläggande byggnads- ritning		15			
88650 40 8A	Grundläggande byggnads- ritning	93–105				
88650 40 8B	Kartor	26				
88650 40 7C	Arkitekturritningar		18			
88650 40 8C	Arkitekturritningar	90–101				
88650 40 7D	Konstruktionsritningar		18			
88650 40 8D	Konstruktionsritningar	96–108				
88650 40 8E	Installationsritningar	30				
88650 40 7F	Uppmättningsritningar		10			
88650 40 8F	Uppmättningsritningar	50				
88650 40 7G	Väg- och vattenbyggnads- tekniska anläggningar		10			
88650 40 8G	Väg- och vattenbyggnads- tekniska anläggningar	40				
88650 40 7H	Ritningshandlingar och teknisk beskrivning		15			
88650 40 8H	Ritningshandlingar och teknisk beskrivning	53				
	Ritningsläsning (1)					
	Reprografi	15				
88650 40 7I	Modellbygge		10			
88650 40 8I	Modellbygge	40				
88650 40 7J	Byggfysik- och byggnads- konstruktioner		23			
88650 40 8J	Byggfysik- och byggnads- konstruktioner	38				
88650 40 7K	Material		23			
88650 40 8K	Material	38				
88650 40 7L	Husbyggnad		23			
88650 40 8L	Husbyggnad	46				
	Anläggningsteknik	15				
88650 40 8M	Produktion	30				
	Kartografi och byggnads- planering	15				

# Ö

Kurskod	Kursplaner Kurser motsvarande gymnasieskolans specialkurser och högre specialkurser	Timplaner		Modul ≥ 90 lekt	Kurs- och supplement- beteckning	Ar- vo- de
		Arbets- teknik och fackteori	Fack- teori			
13240 41	<b>Fotopersonal (3)</b>	1688–1900			V2 75:Ö 3 Sp S3 75:1	
	<b>Foto- och bildteknik, årskurs 1</b>					CT
13240 40 7A	Allmänna grunder (1) Fototeknikens fysikaliska och kemiska grunder		70–80			
13240 40 8A	Fototeknikens fysikaliska och kemiska grunder	105–120				
13240 40 7B	Utrustning och fotografiska material		88–100			
13240 40 8B	Utrustning och fotografiska material	158–180				
13240 40 7C	Fotografiskt arbete		35			
13240 40 8C	Fotografiskt arbete	386–440				
	<b>Foto- och bildteknik, årskurs 2</b>					CT
13240 40 7D	Fototeknik, bastekniker		30			
13240 40 8D	Fototeknik, bastekniker	82–90				
13240 40 7E	Specialtekniker		15			
13240 40 8E	Specialtekniker	54–60				
13240 40 7F	Fotografiskt arbete		117–135			
13240 40 8F	Fotografiskt arbete	507–582				
13240 40 7G	Film- och TV-teknik		52–60			
13240 40 8G	Film- och TV-teknik	104–120				
13240 40 7H	Kalkylering, bildrätts- bestämmelser		30			
	<b>Foto- och bildteknik, årskurs 1 och 2</b>					CT
13240 40 7I	Reprografi och grafisk teknik		24			
13240 40 8I	Reprografi och grafisk teknik	56				
13240 40 7J	Fackteckning		32			
13240 40 8J	Fackteckning	84–92				
	<b>Frisörer treårig kurs (3)</b>	3171–3401			V2 75:Ö 2 Sp UY1 71:2	
99230 40	Damfrisörer					
99230 41	Herrfrisörer					

Kurskod	Kursplaner Kurs- och supplement- beteckning	Timplaner		Mo- dul ≥ 90 lekt	Ar- vo- de
		Arbets- teknik och fackteori	Fack- teori		
	<b>Frisörteknik, gren för dam- frisörer, årskurs 1</b>				CT
	Inledning (1)				
99230 40 7A	Materiallära med kemi		43–49		
99230 40 7B	Hygien		26		
99230 40 7C	Service		30–34		
99230 40 7D	Fackteckning		36–41		
	Arbetsövningar: Schamponering (1) Hårvård (1)				
99230 40 8E	Klippning och effilering	145–168			
99230 40 8F	Permanentlockning	145–168			
99230 40 8G	Vattenondulering	145–168			
99230 40 8H	Färgning	132–156			
	<b>Frisörteknik, gren för dam- frisörer, årskurs 2</b>				CT
99230 40 7I	Materiallära		23		
99230 40 7J	Service		30		
99230 40 7K	Frisyrkunskap		30		
99230 40 7L	Fackteckning		30		
99230 40 7M	Ekonomi		30		
	Behandlingsmetoder (1)				
99230 40 7N	Ansiktsbehandling och manikyr		15		
99230 40 8N	Ansiktsbehandling och manikyr	107–120			
99230 40 8O	Brudklädsel	29			
	Arbetsövningar: Schamponering och hårvård (1) Klippning (1)				
99230 40 8P	Vattenondulering	129–151			
99230 40 8R	Permanentlockning	129–151			
99230 40 8S	Färgning och avfärgning	129–151			
99230 40 8T	Postischarbeten	129–151			
	Frisörpraktik (4)	64			
	<b>Frisörteknik, gren för dam- frisörer, årskurs 3</b>				CT
99230 40 7U	Behandlingsmetoder		15		
99230 40 8U	Behandlingsmetoder	52–57			
	Arbetsövningar (4)	1444			

# Ö

Kurskod	Kursplaner Kursor motsvarande gymnasieskolans specialkurser och högre specialkurser	Timplaner		Modul ≥ 90 lekt	Kurs- och supplement- beteckning	Ar- vo- de
		Arbets- teknik och fackteori	Fack- teori			
	<b>Frisörteknik, gren för herr- frisörer, årskurs 1</b>					CT
	Inledning (1)					
99230 41 7A	Materiallära med kemi			43–49		
99230 41 8B	Hygien	23–26				
99230 41 7C	Service			30–34		
99230 41 7D	Fackteckning			36–41		
	Behandlingsmetoder (1)					
	Arbetsövningar:					
	Schamponering (1)					
	Hårvård (1)					
99230 41 8E	Klippning och effilering	190–220				
99230 41 8F	Fönbehandling och form- kamning	190–220				
99230 41 8G	Strukturbehandling	190–220				
	<b>Frisörteknik, gren för herr- frisörer, årskurs 2</b>					CT
99230 41 7H	Materiallära			23		
99230 41 7I	Service			32–37		
99230 41 7J	Frisyrkunskap			30		
99230 41 7K	Fackteckning			30		
99230 41 7L	Ekonomi			30		
	Behandlingsmetoder (1)					
99230 41 7M	Ansiktsbehandling och manikyr			30		
99230 41 8M	Ansiktsbehandling och manikyr	82–90				
	Arbetsövningar:					
	Schamponering och hårvård (1)					
	Klippning (1)					
99230 41 8N	Formkamning	140–164				
99230 41 8O	Strukturbehandling	140–164				
99230 41 8P	Färgning och avfärgning	140–164				
99230 41 8R	Löshårsarbeten	140–164				
	Rakning (1)					
	Frisörpraktik (4)	64				
	<b>Frisörteknik, gren för herr- frisörer, årskurs 3</b>					CT
99230 41 7S	Behandlingsmetoder			15		
99230 41 8S	Behandlingsmetoder	52–57				
	Arbetsövningar (4)	1444				



Kurskod	Kursplaner Kurser motsvarande gymnasieskolans specialkurser och högre specialkurser	Timplaner		Modul ≥ 90 lekt	Kurs- och supplement- beteckning	Ar- vo- de
		Arbets- teknik och fackteori	Fack- teori			
79770 40	<b>Förande av lastbil och buss, ABCDE (3)</b>	494			V2 76:Ö 3 Sp S3 75:2	
	Arbetslivsorientering	26				AT
	<b>Transport- och trafikteknik</b>					CT
79770 40 7A	Introduktion, transportteknik m.m.		52			
79770 40 8A	Introduktion, transportteknik	78				
79770 40 7B	Manövrering		13			
79770 40 8B	Manövrering	78				
79770 40 7C	Körning på väg		26			
79770 40 8C	Körning på väg	156				
79770 40 7D	Lastning och lossning		13			
79770 40 8D	Lastning och lossning	39				
79770 40 7E	Material		13			
79770 40 8E	Material	39				
79770 40 7F	Tillsyn och vård		13			
79770 40 8F	Tillsyn och vård	52				
79770 40 7G	Författningskunskap		26			
74220 44	<b>Grafisk utbildning tvåårig kurs (3)</b>				V2 76:Ö 2 Sp S3 74:4	
	<b>Grafisk teknik, första terminen av årskurs 1</b>					CT
74220 40 7A	Allmänna grunder		52–60			
74220 40 7B	Grafisk facklära		59–68			
74220 40 7C	Tryckmedia		17			
74220 40 8C	Tryckmedia	62–72				
74220 40 8D	Tryckning	62–72				
74220 40 8E	Grafisk efterbearbetning	62–72				
	<b>Grafisk teknik, gren för tryckmedia, andra terminen av årskurs 1</b>					CT
74220 41 7A	Gemensam grundkunskap		78–90			
74220 41 7B	Tryckmedia		72–83			
	Manuskriptbehandling	12				
74220 41 8C	Sättning	79–90				
74220 41 8D	Reproduktionsfotografering	88–100				
74220 41 8E	Retuschering	23				
74220 41 8F	Montering	46–53				
74220 41 8G	Kopiering	15				

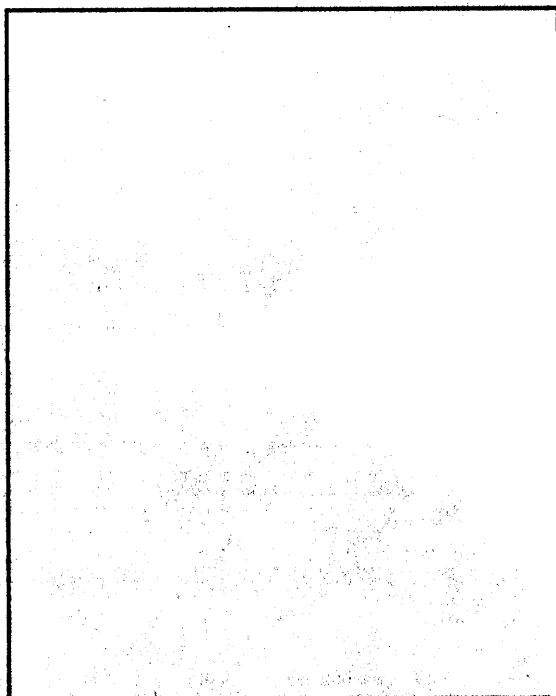
# Ö

Kurskod	Kursplaner Kurser motsvarande gymnasieskolans specialkurser och högre specialkurser	Timplaner		Modul ≥ 90 lekt	Kurs- och supplement- beteckning	Ar- vo- de
		Arbets- teknik och fackteori	Fack- teori			
74220 42	<b>Grafisk teknik, gren för tryckning, andra terminen av årskurs 1</b>					CT
74220 42 7A	Gemensam grundkunskap			78–90		
74220 42 7B	Tryckningförfarandet			72–83		
74220 42 8C	Högtryckning	88–100				
	Kopiering	15				
74220 42 8D	Offsettryckning	88–101				
	Schablonframställning	13				
74220 42 8E	Schablontryckning	33–38				
74220 42 8F	Flexografi (anilintryck)	26				
	<b>Grafisk teknik, gren för grafisk efterbearbetning, andra terminen av årskurs 1</b>					CT
74220 43 7A	Gemensam grundkunskap			78–90		
74220 43 7B	Efterbearbetning			72–83		
74220 43 8C	Bordsarbete	46–52				
74220 43 8D	Häftning	46–52				
74220 43 8E	Plastsvetsning	31–35				
74220 43 8F	Falsning	33–38				
74220 43 8G	Skärning	33–38				
74220 43 8H	Pärmtillverkning	26				
74220 43 8I	Bokblocksbehandling	26				
74220 43 8J	Inhängning	26				
	<b>Grafisk teknik, gren för tryckmedia, årskurs 2</b>					CT
74220 41 7H	Gemensam grundkunskap			130–150		
74220 41 7I	Tryckmedia			182–210		
	Manuskriptbehandling	15				
74220 41 8J	Sättning	221–255				
74220 41 8K	Reproduktionsfotografering	104–120				
	Färgfoliekopiering	15				
74220 41 8L	Retuschering	30				

Kurskod	Kursplaner Kurser motsvarande gymnasieskolans specialkurser och högre specialkurser	Timplaner		Modul ≥ 90 lekt	Kurs- och supplement- beteckning	Ar- vo- de
		Arbets- teknik och fackteori	Fack- teori			
	<b>Grafisk teknik, gren för tryckning, årskurs 2</b>					CT
74200 42 7G	Gemensam grundkunskap			130–150		
74200 42 7H	Tryckning			130–150		
74200 42 8I	Högtryckning	215–247				
74200 42 8J	Kopiering	30				
74200 42 8K	Offsettryckning	202–230				
	Etsning, djuptryckvals	10				
74200 42 8L	Tryckning i djuptryck	30				
	Schablonframställning	15				
74200 42 8M	Schablontryckning	43–49				
74200 42 8N	Flexografi (anilintryck)	43–49				
89410 40	<b>Kartteknik (3)</b>	848–968			V2 77:Ö 1 Sp S3 76:5	
88640 40	Ritning	216–252				BT
32430 40	Kartografi	96–112				AT
70430 40	Fotogrammetri	28				BT
53210 40	Fastighetskunskap	120–140				BT
70475 40	Geodetiska beräkningsmetoder	144–168				AT
70710 40	Planteknik	72–84				BT
21520 40	Maskinskrivning och kontors- kunskap	72–84				CT
88450 40	<b>Maskinritning (3)</b>	923–1004			V2 75:Ö 4 Sp S3 74:13	
	Matematik	70				AT
	Maskinskrivning och kontors- kunskap	72–84				CT
	<b>Ritteknik</b>					CT
	Metoder och organisation (1)					
88650 41 7A	Ritningar, ritmaterial och utrustningar			19		
88650 41 8A	Ritningar, ritmaterial och utrustningar	49				
88650 41 7B	Geometrisk ritning och projektionslära			19		
88650 41 8B	Geometrisk ritning och projektionslära	117–130				
88650 41 7C	Konstruktionsritning och standard			12		
88650 41 8C	Konstruktionsritning och standard	162–184				

# Ö

Kurskod	Kursplaner Kurser motsvarande gymnasieskolans specialkurser och högre specialkurser	Timplaner		Modul ≥ 90 lekt	Kurs- och supplement- beteckning	Ar- vo- de
		Arbets- teknik och fackteori	Fack- teori			
88650 41 7D	Schemaritning		19			
88650 41 7E	Mätteknik		26			
88650 41 7F	Reproteknik, mikrofilm och bildkortteknik		19			
88650 41 8F	Reproteknik, mikrofilm och bildkortteknik	84–94				
88650 41 7G	Material		19			
88650 41 8G	Material	58–64				
88650 41 7H	Konstruktionselement		19			
88650 41 8H	Konstruktionselement	58–64				
88650 41 7I	Tillverkning		15			
88650 41 8I	Tillverkning	54–60				
88650 41 7J	Mekanik och hållfasthetslära		15			
88650 41 8J	Mekanik och hållfasthetslära	54–60				
88600 30	<b>Praktik i skolverkstad (3)</b>	280			V2 76:Ö 1 Sp S3 74:11	
88600 30 8A	Verkstadsteknik	120				CT
88600 30 8B	El-teleteknik	40				CT
88600 30 8C	Bygg- och anläggningsteknik	80				CT
88600 30 8D	Processteknik	40				CT
33830 40	<b>Trädgårdskurs om 10 veckor (3)</b>	340–380			V2 75:Ö 5 Sp UY3 71:2	
	Svenska	40				AT
	Arbetslivsorientering	10				AT
70650 40	Markbyggnad	90–100		×		AT
33170 40	Frilandsodling	70–80		×		AT
33870 40	Växthusodling	80–90		×		AT
75550 40	Maskinlära	30–40		×		AT
50360 40	Ergonomi	20				AT
50998 01	<b>Orienteringskurs för vuxenstuderande</b> Kursen har till syfte att ge kursdeltagarna underlag för ett personligt ställningstagande i fråga om studie- och yrkesvalet samt förbereda dem för vidare studier.	125			V 77:6736	



# **Alfabetiskt register**



# Alfabetiskt register för Särskild yrkesinriktad utbildning, Special- och Högre specialkurser

---

SP = Specialkurser

HS = Högre specialkurser

Övriga, ej markerade kurser, är Särskild yrkesinriktad utbildning

ADB 63	SP	Bad- och idrottshallspersonal 48	
ADB för terminalanvändare 21		Badpersonal vid vårdinrättningar 47	
ADB – grundkurs 20		Bandtillverkning, grundkurs 53	
ADB påbyggnadskurs 66	HS	Barn och/eller ungdomsverksamhet eller omsorger om psykiskt utvecklingsstörda barn/vuxna, för personal med yrkeserfarenhet 89	SP
ADB-teknik för förvaltningspersonal, introduktionskurs 21		Barnkläder, mönsterkonstruktion och tillskärning 12	
Affärskommunikation, engelsk 21		Barnomsorg, samverkan, fortbildningskurs 37	
Affärskommunikation, svensk 21	SP	Barnskötare inom barnomsorgs- och allmän fritidsverksamhet barn 7–12 år 88	SP
Allmän behörighet, elinstallation 70		Barnskötare inom barnomsorgsverksamheten barn 0–7 år 88	SP
Allmän behörighet, elinstallation 71	HS	Begränsad behörighet, elinstallation 71	SP
Allmän behörighet, elinstallation, förberedande kurs 29		Bekämpningsmedel, klass 1, SO 48	
Ansvariga arbetsledare, teknisk grundkurs 13		Bekämpningsmedel, klass 1, SO, fluorider 48	
Ansvariga arbetsledare, sprängteknik 17		Bekämpningsmedel, klass 1, SOX 48	
Arbetsledning 21	SP	Bergförstärkning inom gruvanläggnings-, bygg- och vägbyggnadsindustrin 13	
Arbetsledning inom industrin 66			
Arbetsorganisation 21			
Arbetspsykologi och arbetsledning 21			
Arbetsterapibiträde 87	SP		
AV-hjälpmedel, skötsel och underhåll 28			
Automatiseringsteknik 70	HS		

Bergförstärkning inom gruvanläggnings-, och vägbyggnadsindustrin tilläggskurs 13		Damfrisörer, fortbildningskurs 49	
Betongteknik B, förberedande kurs 13		Damfrisering, fortbildningskurs för herrfrisörer 49	
Betongteknik B, grundkurs 13		Damfrisörer, fortbildningskurs i herrfrisering 50	
Betongteknisk grundkurs 13		Damfrisörer, treårig kurs 92	SP
Biblioteksverksamhet, kontorer 24		Dam- och herrkläder, gradering 11	
Bilskadereparationer, tvåårig kurs 24	SP	Damkläder, mönsterkonstruktion och tillskärning, påbyggnadskurs 12	
Blomsterbranschen, dekorationsteknik 22		Dataregistrering, hålkort, magnetband och magnet-skiva 22	
Blomsterbranschen, dekorationsteknik, fortbildningskurs 22		Dataregistrering, magnetband och magnetskiva 22	
Bryggeripersonal, grundkurs 35		Dekorationsteknik, blomsterbranschen 22	
Budgetering 22		Dekorationsteknik, blomsterbranschen, fortbildningskurs 22	
Budgetering med lönsamhetskontroll 22		Dekoratörer 66	SP
Bullerteknologi, introduktionskurs 48		Detaljhandeln, kassatjänst 24	
Bussförare AB, DE 75	SP	Detaljhandeln marknadsföring 66	HS
Buss och lastbil, förare ABCDE 95	SP	Detaljhandeln, varukunskap 27	
Bussförare, fackteori 31		Dietetik 35	
Byggnadsbestämmelser 14		Digitala integrerade kretsar 28	
Byggnadsritning 91	SP	Digitalteknik I 28	
Byggnadsritningar och deras tolkningar 14		Diskteknik 35	
Bygg-, gruv- och vägbyggnadsindustrin, bergförstärkning 13		Djursjukvård, vidareutbildning 47	
Bygg-, gruv- och vägbyggnadsindustrin, bergförstärkning, tilläggskurs 13		Driftteknik vid värmekraftanläggning ettårig kurs 70	HS
Byggsvetsnormerna, svetsning 18		Ekonomisk specialkurs terminskurs 67	HS
Byggteknik, ettårig kurs 61	HS	Eldistributionskunskap, grundkurs 28	
Dagbarnvårdare, introduktionskurs 37		Elektronik, grundkurs 28	
Dagbarnvårdare, fortbildningskurs 37		Elevassistentutbildning med psykosocial inriktning 37	
		Elinstallation, allmän behörighet 70	SP



Elinstallation allmän behörighet 71	HS	Företagsbeskattning och företagsdeklaration 23	
Elinstallation allmän behörighet förberedande kurs 29		Författningskunskap och administration, ritbiträden 16	
Elinstallation begränsad behörighet 71	SP	Företagsekonomisk kurs för ingenjörer 68	HS
El-scheman för industri- läggningar, läsning och konstruktion 29		Företagsplanering 23	
Elteknik, grundkurs 29		Förskolepersonal, fortbildningskurs 38	
Elteknik, industriell	HS	Försöksdjursavdelning, grundutbildning 89	SP
Elteknik 1, industriell 30		Förvaltningskunskap, kontorskurs 24	
Elteknik 2, industriell 30		Förvaltningspersonal, ADB-teknik 21	
Energibesparing vid lokaluppvärmning 14			
Fartygsmekaniker, sjöpersonal 51		Gardindekoratörer 49	
Fartygsteknik, maskinteknik		Geodetisk mätning 14	
Du på tvåårig drift- och underhållsteknisk linje 72	SP	Glasbruk, material och produktlära 39	
Fastighetsförvaltning – kurs 1 23		Glasbruk, tillverkningsmetoder 39	
Fastighetsmäklare 23		Glasteknologi 39	
Fastighetsskötsel 61	SP	Gradering, herr och damkläder 11	
Filmprojektion, spelfilm 29		Grafisk utbildning tvåårig kurs 95	SP
Finmekanik 85	HS	Gruvanläggnings-, bygg- och vägbyggnadsindustrin, bergförstärkning 13	
Fiskkonserverindustrin, personalutbildning 81	SP	Gruvanläggnings-, bygg- och vägbyggnadsindustrin, bergförstärkning, tilläggskurs 13	
Flygplansunderhåll 75	HS	Gruvteknik och malmbehandling 41	
Flygteknik för flygplanstypen Piper PA-31 31		Gruppledare och vårdare inom socialtjänsten 90	SP
Flygteknik för flygplanstypen Cessna 402 31		Grönområden, skötsel- och underhåll 49	
Form- och lägetoleranser 38		Gummi- och plastteknologi 86	HS
Fosterföräldrar 38		Gummiteknologi, gummi-kemi 39	
Fotopersonal 92	SP	Gummiteknologi, material 40	
Frisörer om hud, hår och naglar 49		Gummiteknologi, processer och tillverkningsmetoder 40	
Frisörer treårig kurs 92	SP	Gummiteknologi, produkter 40	
Färgeriteknik, fortbildningskurs 11			
Färgsystematik och miljöfärgsättning 14			
Förande av buss AB DE 75	SP		
Förande av lastbil och buss, ABCDE 95	SP		

Gummiteknologi, provning 40		Installationsteknik VVS 62	HS
		Isoleringsteknik 62	SP
Halvledarteknik 1 29			
Halvledarteknik 2 29		Jordbruk – grundutbildning 77	SP
Handikappmedhjälpare 47		Järn- och stålframställning 40	
Handläggartutbildning för kontorspersonal i kommunal förvaltning 23			
Hemelektronik för telereparatörer, påbyggnadskurs 71	HS	Kartteknik 97	SP
Hemvårdare yrkesgren B 78	SP	Kartografi, ritbiträden 16	
Hemvårdarinnor fortbildningskurs 33		Kartritare, ritning och textning 16	
Herrfrisering, fortbildningskurs för damfrisörer 50		Kartritare, textning 52	
Herrfrisörer, fortbildningskurs i damfrisering 49		Kassatjänst inom detaljhandeln – kurs 1 24	
Herrfrisörer, fortbildningskurs 49		Klenhållssprängning, sprängningsteknik 17	
Herrfrisörer, treårig kurs 92	SP	Knäckebrödsmaskinoperatörer, tvåårig kurs 81	SP
Herr- och damkläder, gradering 11		Kommunal förvaltning 24	
Herrkläder, mönsterkonstruktion och tillskärning, påbyggnadskurs 12		Kommunal förvaltning, handläggareutbildning för kontorspersonal 23	
Horn- och träslöjd med materialberedning, grundkurs 53		Kommunal trafikövervakningspersonal 50	
Horn- och träslöjd, påbyggnadskurs 54		Kommunalkunskap, kontorskurs, påbyggnadskurs 24	
Husbyggnadsteknik, timmerstomme 14		Konditorer 82	HS
Husbyggnadsteknik, VVS 19		Konstruktionselement, grundkurs 46	
Hydraulik, påbyggnadskurs 40		Konstruktörskurs 41	
Hålkort, magnetband och magnetskiva, dataregistrering 22		Konsumentekonomisk kurs med kostinriktning, grundkurs 79	SP
Hållfasthetslära, grundkurs 46		Konsumentekonomisk kurs med kostinriktning, fortsättningskurs 79	SP
		Konsumentekonomisk kurs med textilinriktning, grundkurs 79	SP
Industriell elteknik 1 30		Konsumentekonomisk kurs med textilinriktning, fortsättningskurs 79	SP
Industriell elteknik 2 30		Kontorister inom kommunal biblioteksverksamhet 24	
Industriell elteknik 72	HS	Kontorskunskap med social-	
Informationsteknik 50			
Inköpare 24			
Installationsteknik, kylteknik 41			

administration, påbyggnadskurs 24		Malmbehandling och gruvteknik 41	
Kontorskurs med förvaltningskunskap, grundkurs 24		Marknadsföring 25	
Kontorskurs med kommunalkunskap, påbyggnadskurs 24		Marknadsföring, detaljhandeln 66	HS
Kontorskurs med utbildningsadministration, påbyggnadskurs 25		Maskinbyggnad, grundkurs 46	
Kontorsteknisk grundkurs 68	SP	Maskiner och material 35	
Kontor, vaktmästare 52		Maskinmontering 86	HS
Korrosionsbekämpning 41		Maskinpersonal vid sjukvårdsinrättningar 42	
Kostnadsanalys 25		Maskinritning 42	
Kostnads- och intäktsanalys 25		Maskinritning 97	SP
Kranförare 31		Maskinteknik Du och fartygsteknik på tvåårig drift- och underhållsteknisk linje 72	SP
Krutstubin, sprängningsteknik 17		Materialhantering 25	
Kyl- och installationsteknik 41		Materiallära, grundkurs 46	
Körnsärer, mönsterkonstruktion 11		Materiallära, påbyggnad 46	
		Medicinsk dokumentation 69	SP
		Mejeripersonal, grundkurs 35	
		Mekanik, grundkurs 46	
		Mekaniska ritningar och deras tolkningar 42	
Lackering, tvåårig kurs 76	SP	Metalltryckning, trycksvarvning 42	
Lastbil och buss, förare, ABCDE 95	SP	Miljöfärgsättning och färgsystematik I 14	
Lastkopplare 31		Mini- och mikrodatorteknik 26	
Lifanläggningspersonal 31		Missbrukare, socialt behandlingsarbete 38	
Liift- och pistpersonal 50		Modellbyggnad, ritbiträden 16	
Livsmedelsteknik 35		Modistsömnad, grundkurs 11	
Logikschema, logisk systembyggnad och dess tillämpning 30		Modistsömnad, påbyggnadskurs 11	
Luftbehandlingsteknik, VVS 19		MTM-2 43	
Läges- och formtoleranser 38		MTM-3 43	
Lönsamhetskontroll, budgetering 22		MTM, informationskurs 43	
		MTM-tekniker 43	
Magnetband och magnetskiva, dataregistrering 22		Mönsterkonstruktion, körnsärer 11	
Magnetband och magnetskiva, hålkort, dataregistrering 22		Mätning, geodetisk 14	
Magnetpulverprovning samt provning med penetrerande vätska 41		Mätningsteknik 15	
		Mätteknik 43	
		Mönsterkonstruktion och söm-	

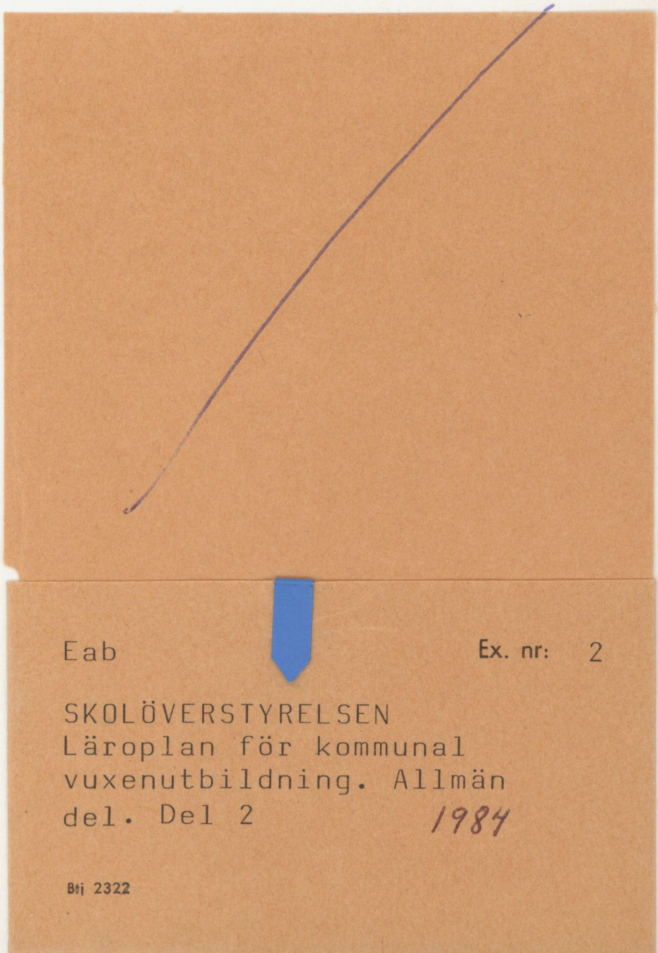
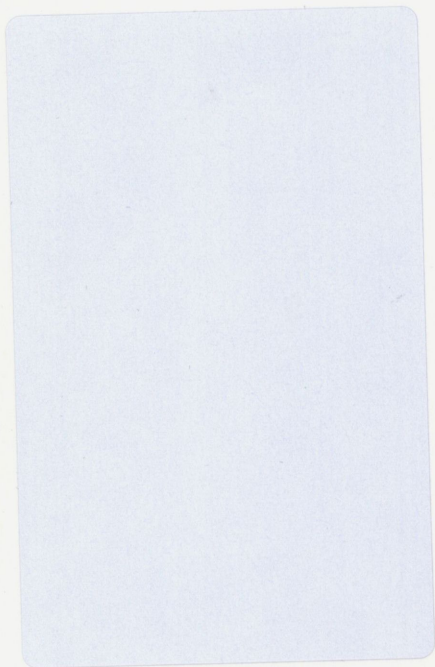
nad, grundkurs 12		Plastteknik, tillverkningspro-	
Mönsterkonstruktion och till-		cesser 44	
skärning, barnkläder 12		Plast- och gummiteknologi 86	SP
Mönsterkonstruktion och till-		Praktik i skolverkstad 98	SP
skärning, förberedande		Produktionsplanering 44	
kurs 12		Produktionsteknik, grund-	
Mönsterkonstruktion och till-		kurs 51	
skärning, påbyggnadskurs,		Psykiskt utvecklingsstörda	
damkläder 12		barn/vuxna och barn eller ung-	
Mönsterkonstruktion och till-		domsverksamhet, för personal	
skärning, påbyggnadskurs,		med yrkeserfarenhet 89	SP
herrkläder 12		Pumpar, installation och	
Möbel- och inredningssnickeri,		underhåll 15	
ettårig kurs 83	SP	Pumppreparatörer inom pap-	
		pers- och pappersmasseindust-	
		rin, påbyggnadskurs 35	
		Puts utvändigt 15	
Numerisk styrning 30			
Nätplanering 50			
Oljeeldningsanläggningar;		Rationalisering, tillämpad 19	
trimning och skötsel 15		Redovisning, påbyggnads-	
Oljeeldningsteknik 15		kurs 26	
Oljeeldningsteknik, påbygg-		Reglerteknik VVS 19	
nadskurs 15		Renhållningsarbetare 32	
Orienteringskurs för vuxen-		Reparationsteknik 86	SP
studerande 98	SP	Restaurangkassörer 36	
Ovanjordsarbeten, spräng-		Restaureringsteknik 15	
ningsteknik 18		Ritbitråden, författningskun-	
		skap och administration 16	
		Ritningsbitråden, karto-	
Personaladministration,		grafi 16	
grundkurs 26		Ritbitråden, maskinområ-	
Personaladministration,		det 45	
påbyggnadskurs 26		Ritbitråden, modellbygg-	
Personal för försöksdjursavdel-		nad 16	
ning, grundutbildning 89	SP	Ritbitråden, ritteknik och	
Personal med yrkeserfarenhet		textning 16	
från barn och/eller ungdoms-		Ritteknik, grundkurs 46	
verksamhet eller omsorger om		Ritteknik, påbyggnad 46	
psykiskt utvecklingsstörda		Rotslöjd, grundkurs 54	
barn/vuxna, kompletterings-		Rotslöjd, påbyggnadskurs 54	
kurs 89	SP	Rörläggningsskunskap, grund-	
Pist- och liftpersonal 50		kurs 16	
Plastteknik, material 44			
Plastteknik, produktionstek-		Samhällsplanering 51	
nik 44		Sanitetsteknik, VVS 19	
Plastteknik, tillverkningsme-		SI-systemet 45	
toder 44		Sjukvård och social service,	

vårdbiträden med yrkes- erfarenhet 90			
Sjukvårdsinrättningar, maskinpersonal 42			
Sjöpersonal, fartygs- mekaniker 51			
Sjöpersonal, skeppare 51			
Skeppsbyggnadslära 51			
Skidpatrullutbildning 51			
Skinnbereidning, grund- kurs 54			
Skolor, vaktmästare 53			
Skolverkstad, praktik 98			
Skolvårdar 52			
Skosömnad, grundkurs 55			
Social administration, kontorskurs, påbyggnad- skurs 25			
Social behandlingsarbete med missbrukare 38			
Social service, vårdsektorn, in- troduktionskurs 38			
Social service och sjukvård, vårdbiträden med yrkes- erfarenhet 90			
Socialtjänsten, gruppleadare och vårdare 90			
Spedition, grundkurs 32			
Sprängningsteknik, ansvariga arbetsledare 17			
Sprängningsteknik, grund- kurs 17			
Sprängningsteknik, klen- hållsprängning 17			
Sprängningsteknik, krut- stubin 17			
Sprängningsteknik, ovanjords- arbeten 18			
Sprängningsteknik, underjordsarbeten 18			
Statistik 26			
Stenografi I 26			
Stenografi II 26			
Stenografi III 27			
Stensättare, grundkurs 18			
Stensättare, påbyggnads- kurs 18			
	SP	Storhushållspersonal, arbets- ledning, grundkurs 36	
		Storhushållspersonal, arbets- ledning, påbyggnadskurs 36	
		Storhushållspersonal, grund- kurs 36	
		Stålteknisk grundkurs 45	
		Städinspektörer 33	
		Städinstruktörer 33	
		Städledare 33	
		Städpersonal, grundutbild- ning 33	
	SP	Städpersonal vid barnstuga, fritidshem, ungdomsgård, spe- cialiseringskurs 34	
		Städpersonal vid bibliotek, för- valtning, skola, specialise- ringskurs 34	
		Städpersonal vid pensionärs- hotell, ålderdomshem, specialiseringskurs 34	
		Städpersonal vid vårdinrätt- ningar, specialiseringskurs 34	
		Städpersonal, specialiserings- kurs, ramplan 34	
	SP	Svetsning 86	SP
	SP	Svetsning, byggsvets- normerna 18	
		Sömnad och mönster- konstruktion 12	
		Tandsköterskor i fluor-pro- fylax och professionell tand- rengöring 89	SP
		Tandsköterskor i information och instruktion av mun- hygieniska åtgärder 90	SP
		Tandsköterskor med praktisk erfarenhet inom yrket 47	
		Teknisk grundkurs, ansvariga arbetsledare 13	
		Telereparatörer, hem- elektronik 71 -	HS
		Tennbroderi med material- tillverkning, grundkurs 55	
		Tennbroderi, påbyggnads- kurs 55	

Terminalanvändare, ADB 21		Ultraljudprovning 45	
Textilkunskap, sömnad 80	SP	Underjordsarbeten, sprängningsteknik 18	
Textilkunskap, vävning 80	SP	Uppvärmningsteknik, VVS 19	
Textinskrivning, grundkurs 52		Utbildningsadministration, kontorskurs, påbyggnadskurs 25	
Textning för kartritare 52			
Textning och ritteknik, ritbiträden 16		Vaktmästare, kontor 52	
Tillskärning och mönsterkonstruktion, barnkläder 12		Vaktmästare, skolor 53	
Tillskärning och mönsterkonstruktion, förberedande kurs 12		Varukunskap för detaljhandeln 27	
Tillskärning och mönsterkonstruktion, påbyggnadskurs, damkläder 12		Verkstadsteknik, ettårig kurs 87	HS
Tillskärning och mönsterkonstruktion, påbyggnadskurs, herrkläder 12		Vuxenstuderande, orienteringskurs 98	SP
Timmerstomme, husbyggnadsteknik 14		VVS, husbyggnadsteknik 19	
Trafikövervakningspersonal, kommunal 50		VVS, installationsteknik 62	SP
Transportadministration 27		VVS, luftbehandlingsteknik 19	
Transportledning 76		VVS, reglerteknik 19	
Traversförare, fackteori 32		VVS, sanitetsteknik 19	
Truckförare 32		VVS, uppvärmningsteknik 19	
Truckförare-gaffel, fackteori 32		Vårdbiträden med yrkeserfarenhet inom sjukvård och socialservice 90	SP
Truckförare-stödbens- och skjutstativ, fortb. fackteori 32		Vårdinrättningar, badpersonal 47	
Trycksvarvning, metalltryckning 42		Vårdsektorn, social service, introduktionskurs 38	
Trädgårdskurs om 10 veckor 98		Värmeautomatik, laborationer 20	
Träförädlingsteknik 83	SP	Värmeautomatik, teori 20	
Turistguider 27	SP	Värmebehandling 46	
Turistserviceutbildning 69	SP	Värmekraftsanläggning, driftteknik 70	HS
TV-färg-service 30		Växeltelefonister 27	
TV-svart-vit-service 30			
Tvätter och inlämningsställe för tvättgods, personalutbildning 34		Ytbehandlingsteknik, äldre teknik 20	
Typografisk textframställning och montering 52		Ytbehandlingsteknik, äldre teknik, påbyggnadskurs 20	



BIBLIOTEKET  
I MÖLNDAL



Eab

Ex. nr: 2

SKOLÖVERSTYRELSEN  
Läroplan för kommunal  
vuxenutbildning. Allmän  
del. Del 2

1984





# Läroplan för kommunal vuxenutbildning

## Allmän del

### Del 2

Särskild yrkesinriktad utbildning, Specialkurser  
och Högre specialkurser

---

Läroplan för kommunal vuxenutbildning, Lvux 82, består av två delar, allmän del och kommentarmaterial.

**Allmän del** består av två delar.

*Del 1* innehåller inledning, mål och riktlinjer, timplaner och kursplaner för grundskol- och gymnasieskolkurser samt delmomentskurser motsvarande gymnasieskolans linjer.

*Del 2* innehåller förteckning över timplaner och kursplaner inom särskild yrkesinriktad utbildning samt de av gymnasieskolans special- och högre specialkurser som anpassats för användning inom kommunal vuxenutbildning.

**Kommentarmaterialet** utges och förnyas fortlöpande. Det innehåller inga föreskrifter. Avsikten är att materialet skall belysa aktuella frågor och problem och dessutom diskutera alternativa metoder att arbeta i den riktning som målen för komvux anger.

---

Läroplanen utges av Liber Utbildningsförlaget i samarbete  
med Skolöverstyrelsen